

# Jornada de Posgrado EPS

## Máster Universitario en Investigación e Innovación en Inteligencia Computacional y Sistemas Interactivos (MU i<sup>2</sup>-ICSI)



# Jornada de Posgrado EPS



## Máster en Investigación e Innovación en Intel. Computacional y Sistemas Interactivos (I2ICSI)

---

- **Programa de Posgrado EPS**

- Másteres Oficiales

- **Máster en Investigación e Innovación en ICSI (i<sup>2</sup>-ICSI) (60 ECTS)**

- Máster en Ingeniería Informática (ing.INF) (72 ECTS)

- Máster en Ciencia de Datos (72 ECTS)

- Máster en Deep Learning for Audio and Video Processing (60 ECTS)

- Máster en Ingeniería de Telecomunicación (ing.TEL) (90 ECTS)

- Máster en Bioinformática y Biología Computacional (72 ECTS)

- Máster en Métodos Formales en Ingeniería Informática (60 ECTS)

- Programas Internacionales Erasmus Mundus (Másteres oficiales)

- Máster EMJMD in Image Processing and Computer Vision (120 ECTS)

- Programas de Másteres Conjuntos

- **Programa de Doble Máster ing.INF + i<sup>2</sup>-ICSI (96 ECTS)**

- **Programa de Doble Máster ing.TEL + i<sup>2</sup>-ICSI (114 ECTS)**

- **Programa de Doble Máster i<sup>2</sup>-ICSI + MMA (94 ECTS)**

- Programas de Doctorado

- Programa de Doctorado en Ingeniería Informática y Telecomunicación

# Jornada de Posgrado EPS



## Máster en Investigación e Innovación en Intel. Computacional y Sistemas Interactivos (I2ICSI)

- Los estudiantes cuentan con un **tutor académico** que ayuda, asiste y orienta al elegir asignaturas optativas.





- **Máster i<sup>2</sup>-ICSI: Objetivos**

- Formar **profesionales e investigadores**, líderes de la revolución digital en el campo de la Inteligencia Computacional y los Sistemas Interactivos.
- Proporcionar una **formación avanzada** para profesiones que requieren un **alto grado de capacitación tecnológica**.
- Permitir el inicio de una carrera de **investigación e innovación**.
- Permite el acceso al programa oficial de **doctorado** de la EPS con un grado o ingeniería/licenciatura homologada.



- **Máster i<sup>2</sup>-ICSI: Programa [60 ECTS]**

- **3 asignaturas obligatorias:**

- Dirección y Gestión de Proyectos Científicos y Tecnológicos [6 ECTS],
- Cálculo Intensivo y Manejo de Datos a Gran Escala [6 ECTS].
- Iniciación a la Investigación y a la Innovación: *Prácticas en empresa o estancia en un grupo de investigación* [6 ECTS].

- **5 asignaturas optativas** [30 ECTS], a elegir entre 2 itinerarios de especialización, y una asignatura complementaria [6 ECTS].

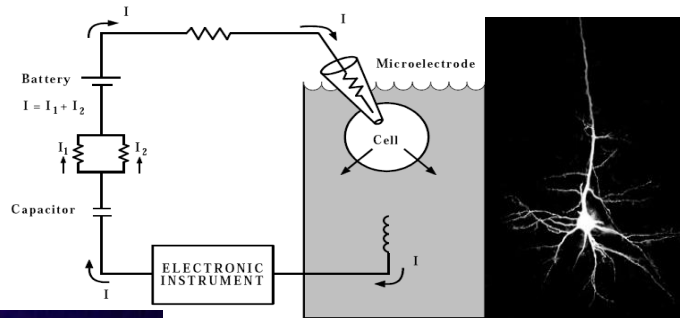
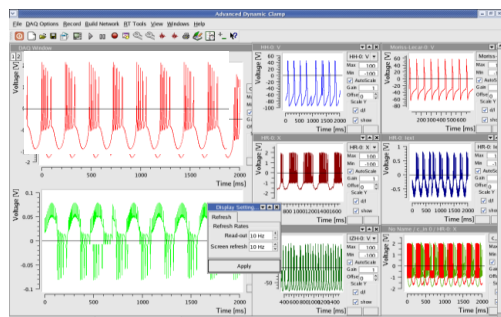
- **Trabajo de fin de máster** [12 ECTS].

# Jornada de Posgrado EPS



## Máster en Investigación e Innovación en Intel. Computacional y Sistemas Interactivos (I2ICSI)

### Máster Universitario i<sup>2</sup>-ICSI: Informática Biomédica



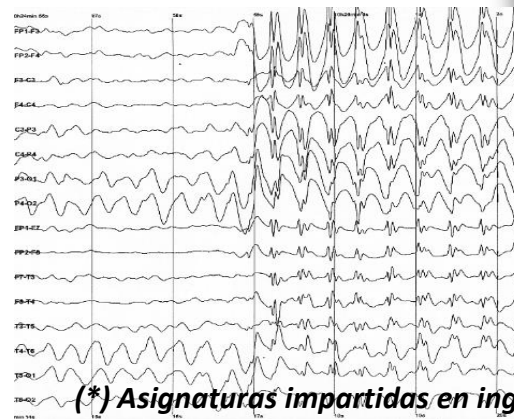
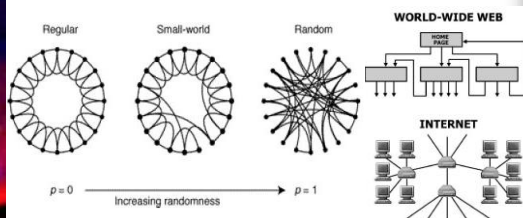
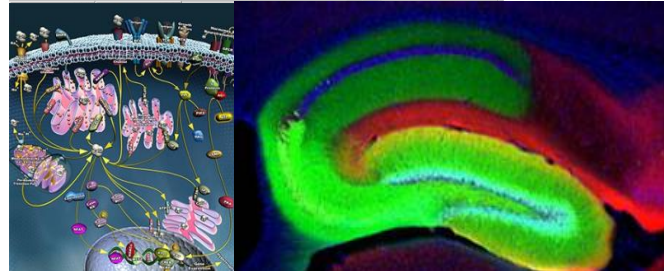
Procesamiento de Señales Biomédicas y sus Aplicaciones

Procesamiento de Imágenes Biomédicas y sus Aplicaciones (\*)

Neuroinformática

Biodispositivos

Caracterización de Redes y Topologías Biológicas



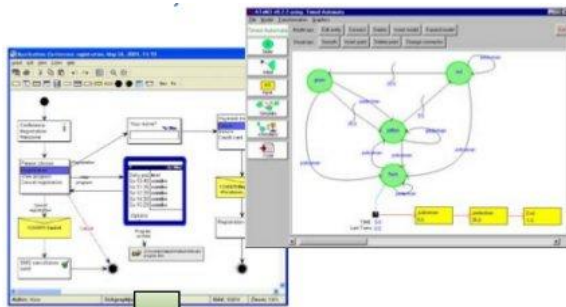
(\*) Asignaturas impartidas en inglés, compartidas con el programa internacional IPCV



# Jornada de Posgrado EPS

Máster en Investigación e Innovación en Intel. Computacional y Sistemas Interactivos (I2ICSI)

## Máster Universitario i<sup>2</sup>-ICSI: Software Centrado en el Usuario



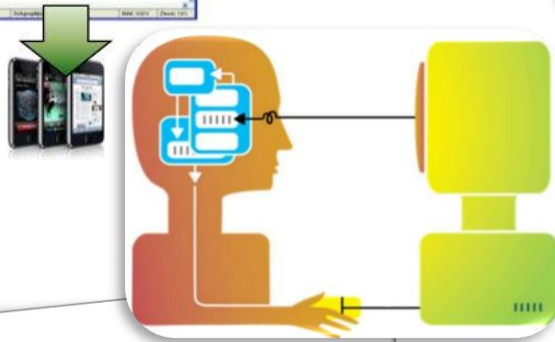
Interacción Persona-Ordenador

Desarrollo de Software Dirigido por Modelos

Computación Móvil e Inteligencia Ambiental

Redes Sociales, Colaboración en Red

Sistemas Adaptativos y Modelado de Usuario



# Jornada de Posgrado EPS



## Máster en Investigación e Innovación en Intel. Computacional y Sistemas Interactivos (I2ICSI)

### Máster Universitario i<sup>2</sup>-ICSI: Fuera de Itinerario

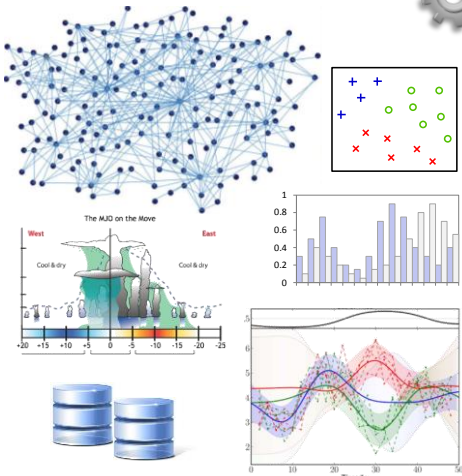
Datos empíricos



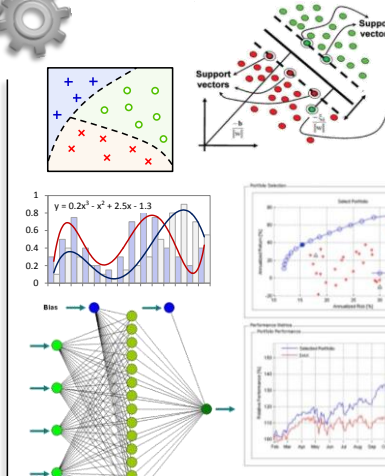
Estructura  
Predicciones



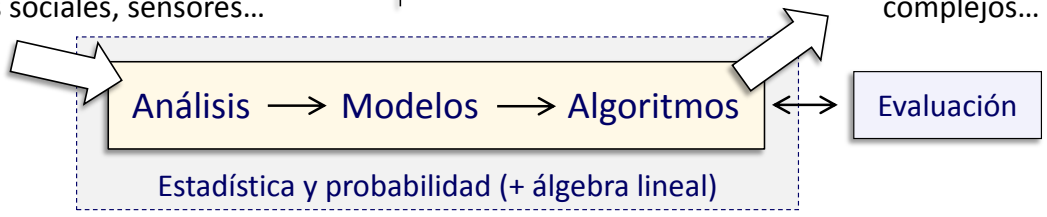
Aprendizaje Automático:  
Teoría y Aplicaciones



BDs, WWW, logs, textos,  
redes sociales, sensores...



Relaciones, propiedades, patrones  
complejos...





# Jornada de Posgrado EPS



Máster en Investigación e  
Innovación en Intel. Computacional  
y Sistemas Interactivos (I2ICSI)

---

- ***Optativas Fuera de Plan de Estudios:***

- ✓ Hasta 12 ECTS (2 optativas) de otros másteres de la UAM.

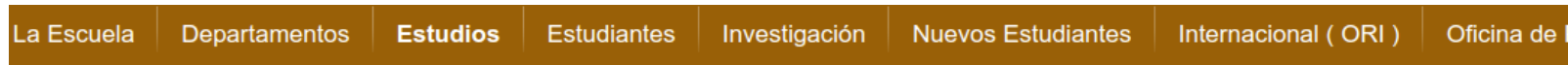
**¡Incluye asignaturas de otros másteres ofertados  
en la EPS!**

# Jornada de Posgrado EPS



## Máster en Investigación e Innovación en Intel. Computacional y Sistemas Interactivos (I2ICSI)

### • Web de Másteres EPS (Estudios>Máster)



Inicio Estudios Máster

Grado

Máster

Común a todos los másteres

Máster Universitario en Ciencia de Datos

Máster Universitario en Deep Learning for Audio and Video Signal Processing

Máster Universitario en Ingeniería Informática

Máster Universitario en Ingeniería de Telecomunicación (EUR-ACE®)

• **Máster Universitario en Investigación e Innovación en Inteligencia Computacional y Sistemas Interactivos**

Horarios

Exámenes

Información específica

Máster Inter-Universitario en Métodos Formales en Ingeniería Informática

Máster Universitario en Image Processing and Computer Vision

Máster Universitario en Bioinformática y Biología Computacional (Facultad de Medicina)

Programas combinados

Programas Internacionales

Programas Académicos Grado+Máster

Doctorado

Planes Especiales

#### Máster Universitario en Investigación e Innovación en Inteligencia Computacional y Sistemas Interactivos

< Atrás | Imprimir >

#### Máster Universitario en Investigación e Innovación en Inteligencia Computacional y Sistemas Interactivos

**Todos los Másteres vinculados a la Escuela Politécnica Superior podrán impartirse con el 100% de presencialidad durante el curso 2021/2022 incluso en escenarios de riesgo medio o alto. Se utilizará la misma configuración que durante el curso 2020/2021 que fue presencial 100%.**

**Plan de actuación para el curso 2021/2022 y planes de contingencia de los centros propios y adscritos para la adaptación de la docencia oficial de grado y máster en el primer semestre (aprobado en CdG de 18 de junio de 2021)**

#### Objetivos y competencias



[Estudiantes Matriculados](#)

[Futuros estudiantes](#)

[Seguimiento y calidad del título](#)

[Otra información de interés](#)

- [Presentación del Máster](#)
- [Perfil de acceso recomendado](#)

También te puede interesar:

- [Plan de estudios a partir del curso 2022/2023](#)
- [Criterios de Admisión](#)
- [Acceso y Admisión](#)



[Plan de estudios >](#)



[Memoria de Verificación](#)

#### Descripción del Título

**Centro responsable:** Escuela Politécnica Superior (UAM)

**Centros de impartición:** Escuela Politécnica Superior (UAM)

**Implantado desde:** 2012/2013

**Tipo de enseñanza:** Presencial

**Créditos** 60 ECTS

**Mínimo ECTS según matrícula y curso para estudiantes:**

- a tiempo parcial: 24 a 36 ECTS;
- a tiempo completo: desde 37 ECTS

**Idiomas de impartición:** Español e Inglés

**Rama de conocimiento:** Ingeniería y arquitectura

**Número de plazas ofertadas:** 40

[Registro de Universidades, Centros y Títulos \(RUCT\)](#)

# Jornada de Posgrado EPS



## Máster en Investigación e Innovación en Intel. Computacional y Sistemas Interactivos (I2ICSI)

### ¿Cómo obtener un tutor?

Escribir a [departamentos.eps@uam.es](mailto:departamentos.eps@uam.es) adjuntando CV y carta de presentación + itinerario.

### Grupos de investigación de la EPS:

The screenshot shows a navigation menu with the following items: La Escuela, Departamentos, Estudios, Estudiantes, Investigación (highlighted), Nuevos Estudiantes, and Internacional ( ORI ). Below the menu, the page content is displayed. The main heading is "Grupos de Investigación y áreas de conocimiento" with a "< Atrás" link. The sub-heading is "Grupos de investigación y áreas de conocimiento". The text below reads: "Grupos de investigación de la EPS reconocidos oficialmente por la UAM ([listado completo grupos](#))". A list of research groups follows:

- [AUDIAS - Audio, Data Intelligence and Speech](#)
- [BidaLab - Biometrics & Data Pattern Analytics](#)
- [GAA - Grupo de Aprendizaje Automático](#)
- [GHIA - Grupo de Herramientas Interactivas Avanzadas](#)
- [GNB - Grupo de Neurocomputación Biológica](#)
- [HCTLab - Hardware & Control Technology Laboratory](#)
- [HPCN - Computación y Redes de Altas prestaciones](#)
- [IRG - Grupo de minería de información](#)
- [MEDIC - Medical Engineering Development & Innovation Center](#)
- [MISO - Grupo de Modelado e Ingeniería del software](#)
- [RFCAS - Grupo de RadioFrecuencia: Circuitos, Antenas y Sistemas](#)
- [VPULab - Video Processing & Understanding Lab](#)

**(Jornada Presentación Específica el 18  
de Feb. Sala de Grados A: 13h)**

# Preguntas

**Máster Universitario en Investigación e Innovación en  
Inteligencia Computacional y Sistemas Interactivos (MU i<sup>2</sup>-ICSI)**

**(En cualquier otro momento a [informacion.master.i2-icsi@uam.es](mailto:informacion.master.i2-icsi@uam.es))**

excelencia Campus Internacional  
**UAM**  
**CSIC+**



Cincuenta  
Aniversario

UAM Universidad Autónoma  
de Madrid

**UAM**  
UNIVERSIDAD AUTÓNOMA  
DE MADRID

  
Escuela  
Politécnica  
Superior