



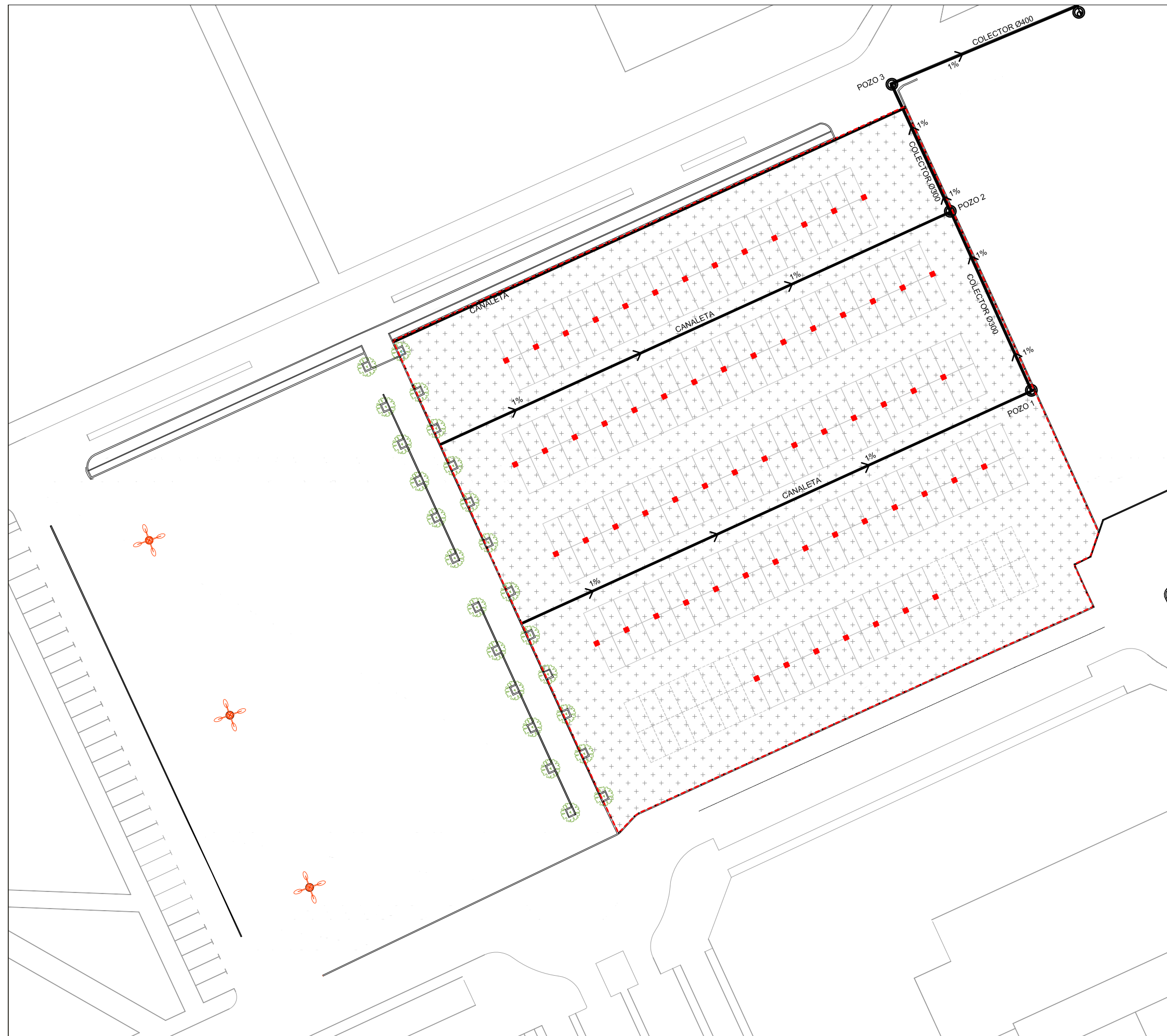




TÉCNICAS TERRITORIALES Y URBANAS, S.L.

- · · · · Límite del ámbito de actuación
- - - - - Bordillo tipo III (17x28) proyectado
-  Zona pavimentada
-  Cimentación para marquesina existente
-  Canaleta ULMA hormigón con polímeros U100K de 124x100mm.
-  Tubería PVC Ø300mm. SN 8KN/m²
- Pozo de registro



[título estudio]

Estudio para el drenaje superficial y señalización del aparcamiento en superficie situado entre las calles Kant e Iván Paulov, al este de la calle Hobbes, en la Universidad Autónoma de Madrid

[título plano]

Planta general de saneamiento

[cliente]



[autor del estudio]

Ernesto Carrasco Valverde
(ITOP) colegiado nº 13.044

equipo redactor

Ernesto Carrasco Valverde (ITOP)

dlbuja

Luis Miguel Peñas Pérez

comprueba

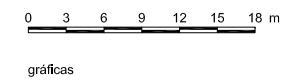
Ernesto Carrasco Valverde

verifica

Ernesto Carrasco Valverde

[escalas]

1:300
DIN A-1
originales



[código]

0268DO01
0301-0101R0.dwg
sustituye a

[fecha]

octubre 2.009

[plano nº]

3.1

hoja 1 de 1

