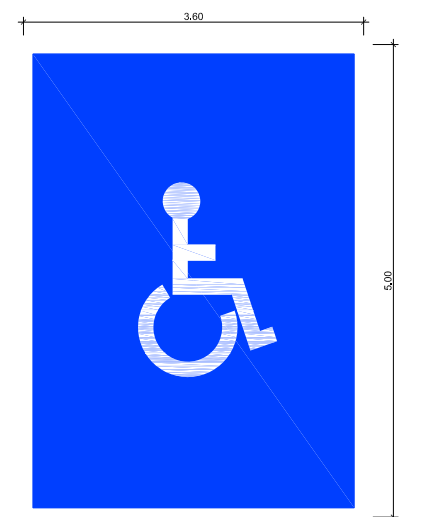
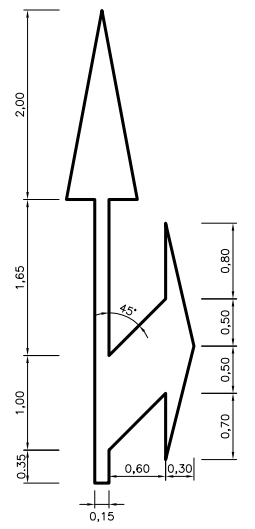
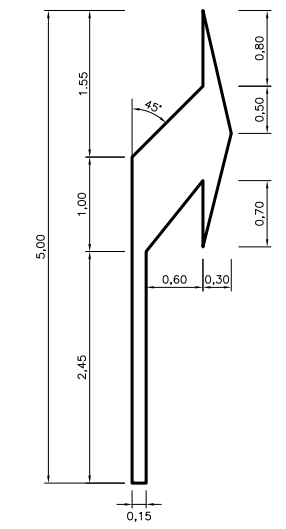
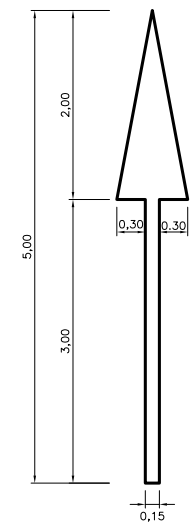
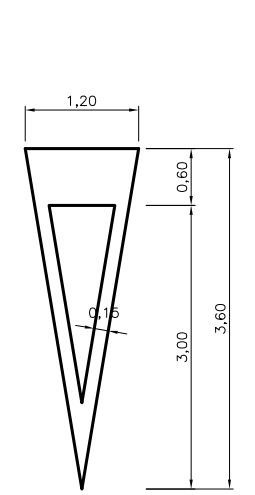
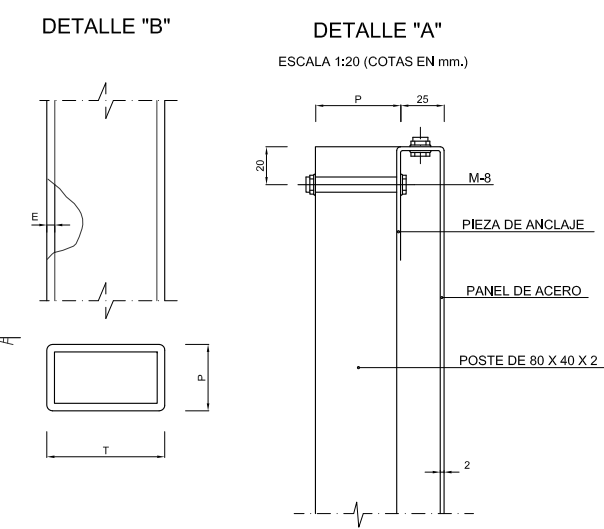
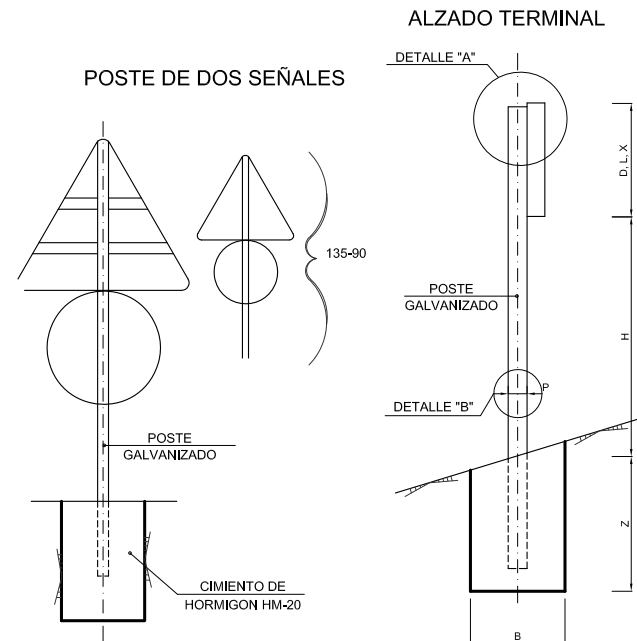
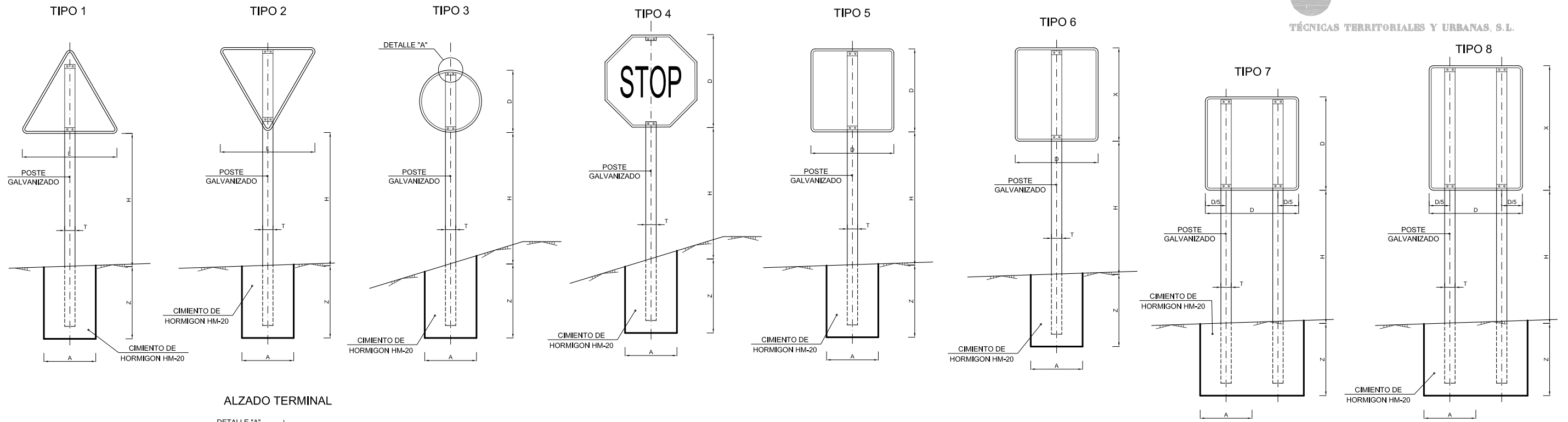


TIPOS DE SEÑALES



TÉCNICAS TERRITORIALES Y URBANAS, S.L.

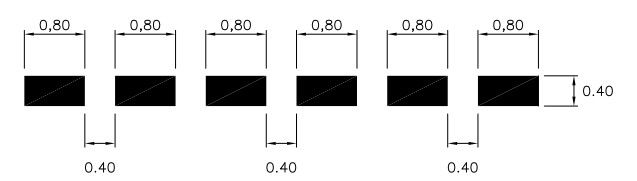


PLAZA DE APARCAMIENTO RESERVADA A PERSONAS CON MOVILIDAD REDUCIDA Escala 1/25

SERIE		SERIE C					
SEÑAL TIPO		1	2	3	4	5	6
ALTURA=Hm		1.50	1.50	1.50	1.50	1.50	1.50
MEDIDAS TUBO mm	T	80	80	80	80	80	80
	P	40	40	40	40	40	40
	E	2	2	2	2	2	3
CIMENTACION m	A	0.40	0.45	0.55	0.55	0.40	0.65
	B	0.40	0.40	0.40	0.40	0.40	0.40
	Z	0.60	0.60	0.50	0.50	0.60	0.60

TIPO DE SENAL	1 Y 2	3	4	5 Y 7	6 Y 8
SERIE C					
CARRETERA CONVENCIONAL SIN ARCENES	90	60	60	60	60

NOTAS:
 1.- LAS CARACTERISTICAS DE LAS SEÑALES (COLOR, DIMENSIONES, ABECEDARIO, ETC...) SEGUN LAS NORMAS 8.1-I.C. DEL MINISTERIO DE FOMENTO.
 2.- LAS SEÑALES INFORMATIVAS SE SITUARAN DE TAL MODO QUE LA CARA DEL TEXTO SE ORIENTE HACIA EL TRAFICO. FORMANDO EN PLANTA EL PANEL ANGULO DE 5-10 CON LA NORMAL DEL EJE.



[título estudio]
 Estudio para el drenaje superficial y señalización del aparcamiento en superficie situado entre las calles Kant e Iván Paulov, al este de la calle Hobbes, en la Universidad Autónoma de Madrid

[título plano]
 Detalles de señalización

[cliente] UA Universidad Autónoma de Madrid	[autor del estudio] Ernesto Carrasco Valverde (ITOP) colegiado nº 13.044	[equipo redactor] Ernesto Carrasco Valverde (ITOP)	[dibuja] Luis Miguel Peñas Pérez	[escalas] sin escala DIN A-1 originales gráficas	[código] 0268DO01 0402-0101R1.dwg sustituye a	[fecha] octubre 2.009	[plano nº] 4.2 hoja 1 de 1
--	--	---	---------------------------------------	---	--	----------------------------	------------------------------------