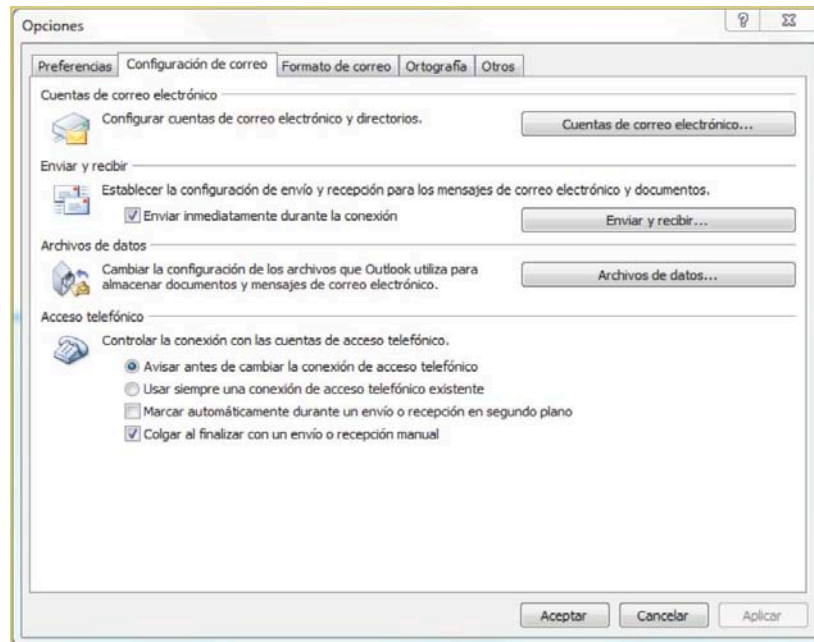


## Configuración Libreta direcciones Outlook DA

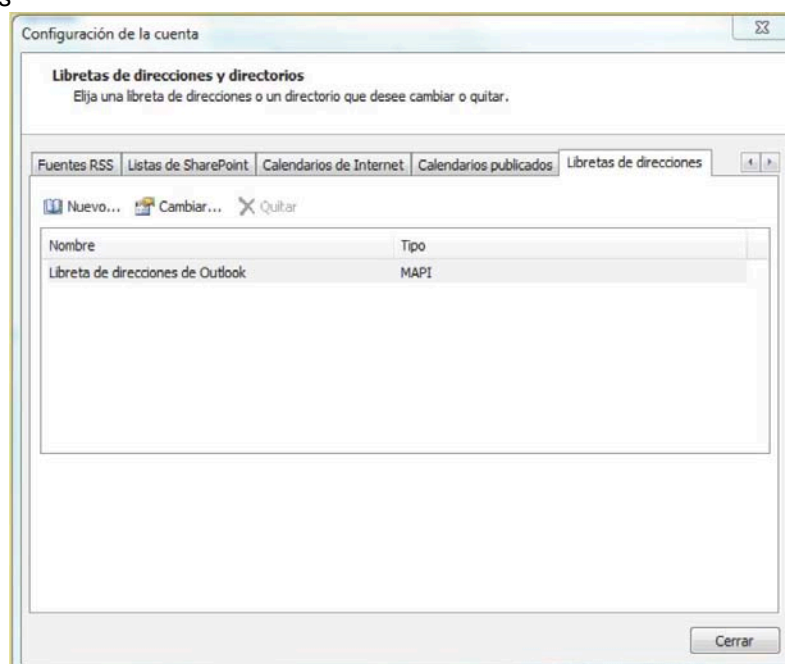
Configuración de Outlook para consultar el directorio activo.

El objetivo de esta página es mostrar el camino para dejar configurado el cliente de correo Outlook para que pueda consultar mediante los contactos los usuarios del directorio activo. Para ello nos vamos a Herramientas/Opciones.../Configuración de correo.

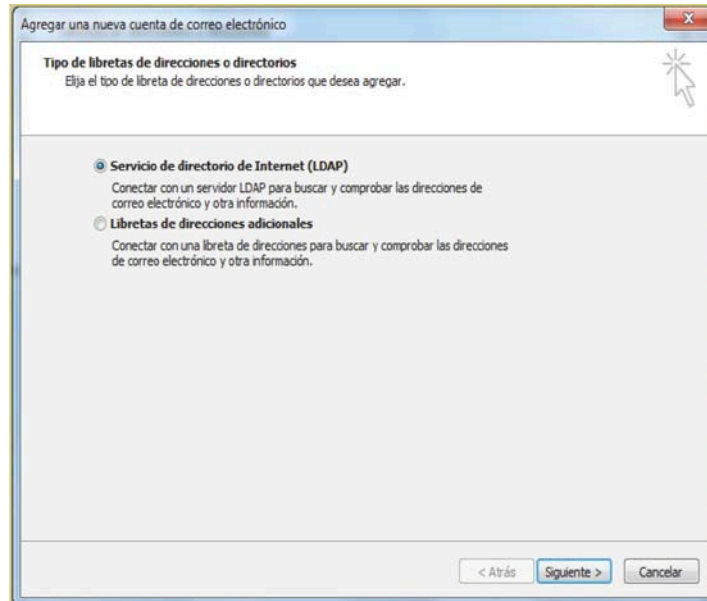


Seleccionamos Cuentas de correo electrónico... y, a continuación, la pestaña Libretas de direcciones

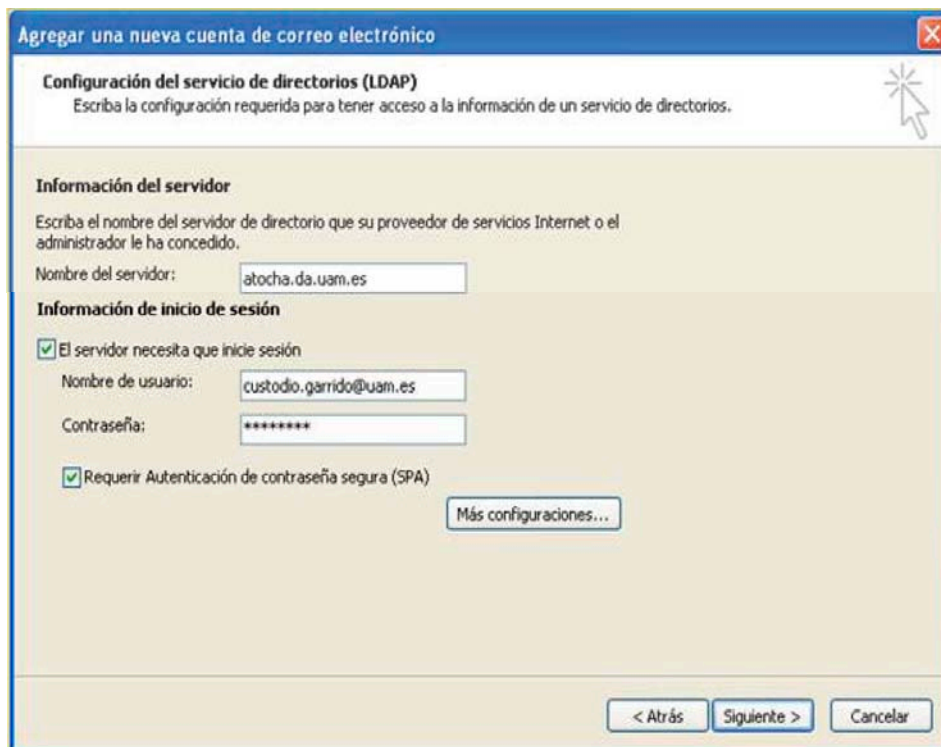
Elegimos la opción Nuevo... Marcamos Servicio de directorio de Internet (LDAP) y seleccionamos



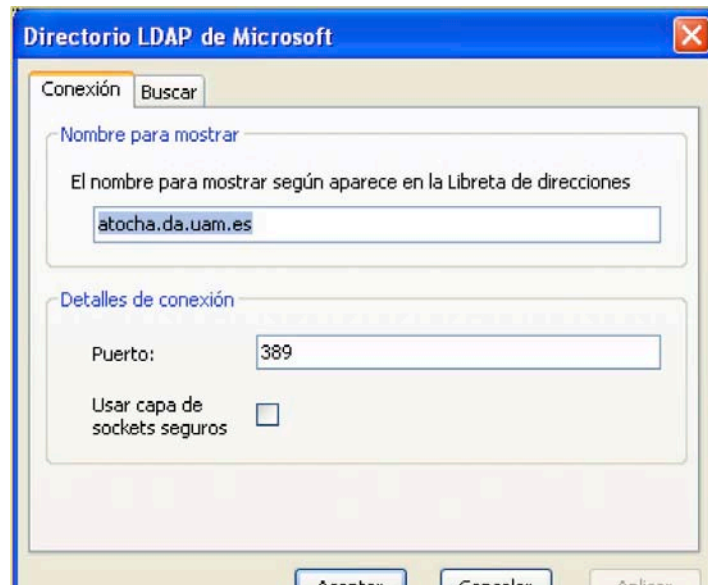
Siguiente > Complimentamos los datos y seleccionamos Más configuraciones... Elegimos la pestaña Buscar



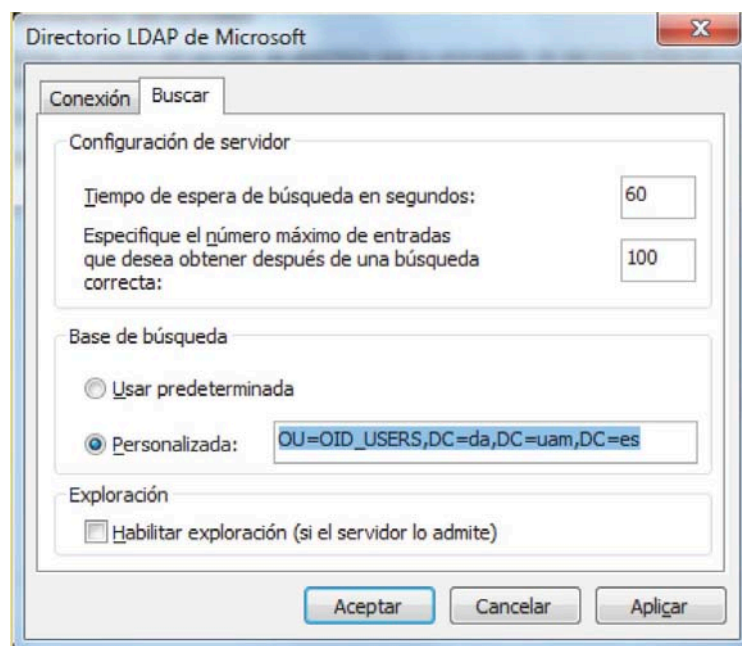
Elegimos servicio de directorio y configuramos el servidor.

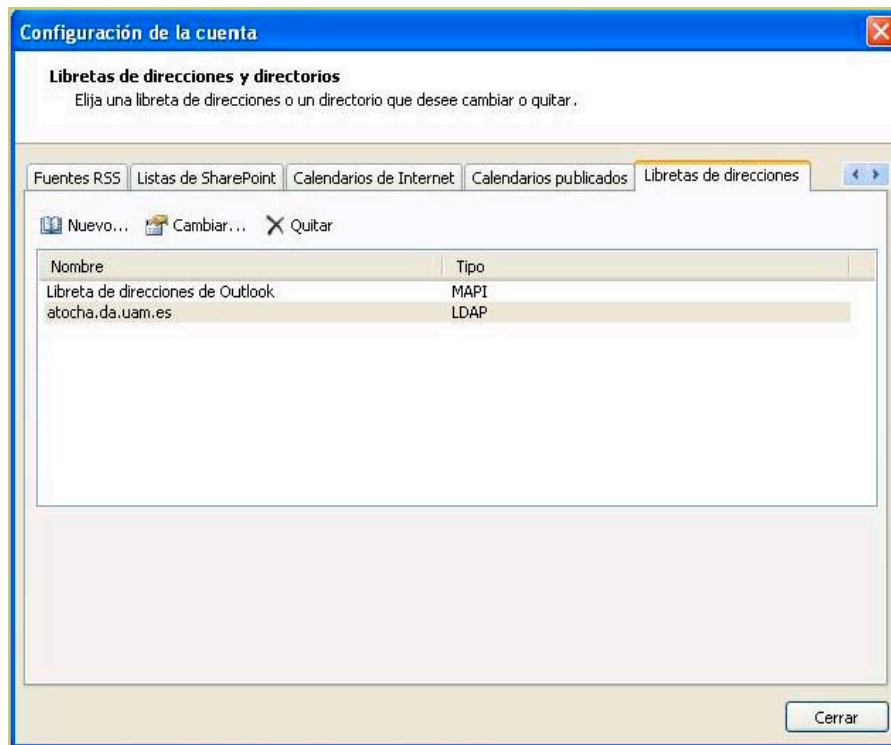


Configuramos servidor y puerto.



Y configuramos la base de búsqueda.





Aceptamos, cerramos y lo tenemos listo para usarlo.