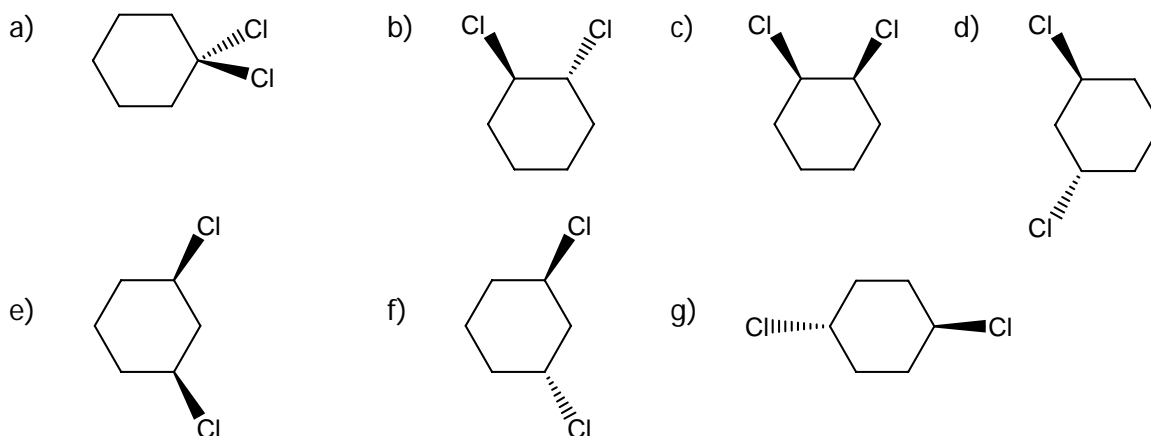


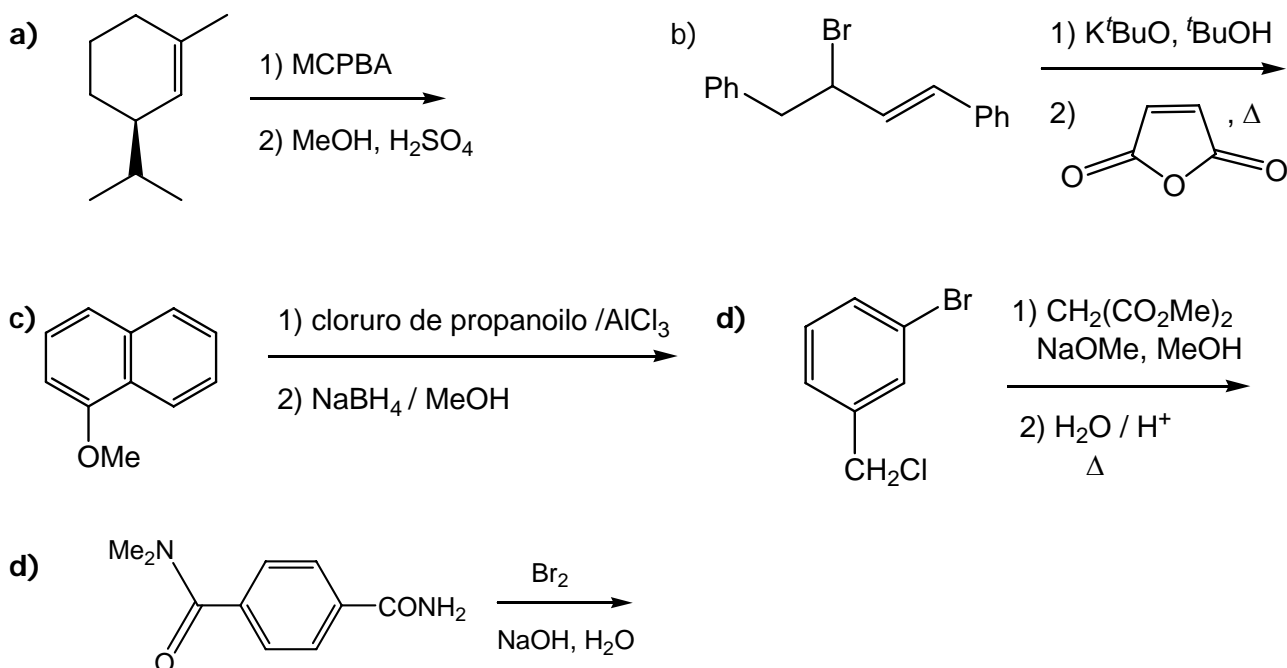
Nombre: ..... Grupo: .....

**1ª Pregunta (15 puntos):** Dados los siguientes isómeros:

- ¿Cuáles son quirales? ¿Hay alguna forma meso?
- En el caso que hubiera, indicar las parejas de enantiómeros y diastereómeros.
- Realizar el análisis conformacional del *cis*-1,3-diclorociclohexano.



**2ª Pregunta (45 puntos):** a) Indique los productos de las siguientes transformaciones, incluida la estereoquímica en los casos necesarios. b) Escriba el tipo de reacción que tiene lugar en cada etapa y detalle todos los mecanismos de reacción. c) Nombrar los compuestos de partida.



**3ª Pregunta (40 puntos):** Proponga una secuencia sintética razonable para las siguientes transformaciones:

