

**Observatorio de Empleo
de la Universidad
Autónoma de Madrid**

**“La Inserción Laboral de
los Titulados de la
Universidad Autónoma
de Madrid del curso
2007/2008”**



Junio 2010

Ciencias Ambientales

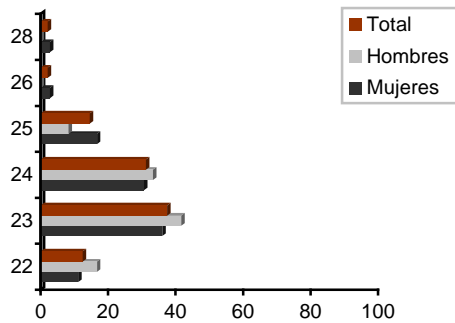
Plan 278

1. Universo y muestra

Universo: 123 titulados - 32 hombres (26,0%) y 91 mujeres (74,0%)

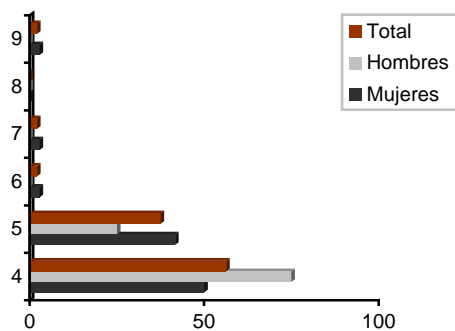
Muestra: 48 titulados – 12 hombres (25,0%) y 36 mujeres (75,0%)

Error de muestreo: 11,3%



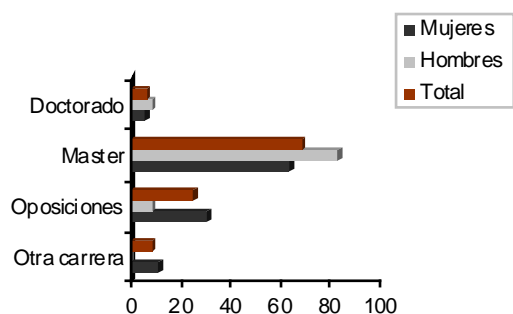
Muestra de los titulados distribuidos por edades			
Edad	Hombres	Mujeres	Total
22	2 (16,7%)	4 (11,1%)	6 (12,5%)
23	5 (41,7%)	13 (36,1%)	18 (37,5%)
24	4 (33,3%)	11 (30,6%)	15 (31,2%)
25	1 (8,3%)	6 (16,7%)	7 (14,6%)
26	0 (0,0%)	1 (2,8%)	1 (2,1%)
27	0 (0,0%)	0 (0,0%)	0 (0,0%)
28	0 (0,0%)	1 (2,8%)	1 (2,1%)
TOTAL	12 (100,0%)	36 (100,0%)	48 (100,0%)

2. Estudios realizados y posteriores



Número de años que han tardado en finalizar la titulación			
Años	Hombres	Mujeres	Total
Media	4,3	4,7	4,6
4 años	9 (75,0%)	18 (50,0%)	27 (56,3%)
5 años	3 (25,0%)	15 (41,7%)	18 (37,5%)
6 años	0 (0,0%)	1 (2,8%)	1 (2,1%)
7 años	0 (0,0%)	1 (2,8%)	1 (2,1%)
8 años	0 (0,0%)	0 (0,0%)	0 (0,0%)
9 años	0 (0,0%)	1 (2,8%)	1 (2,1%)
TOTAL	12 (100,0%)	36 (100,0%)	48 (100,0%)

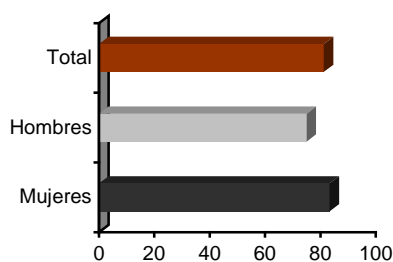
Convocatoria de finalización de la titulación			
	Hombres	Mujeres	Total
Febrero	2 (16,7%)	7 (19,4%)	9 (18,8%)
Junio	2 (16,7%)	16 (44,4%)	18 (37,5%)
Septiembre	8 (66,7%)	13 (36,1%)	21 (43,8%)
TOTAL	12 (100,0%)	36 (100,0%)	48 (100,0%)



Titulados realizando estudios posteriores en la actualidad*			
	Hombres	Mujeres	Total
Doctorado	1 (8,3%)	2 (5,6%)	3 (6,2%)
<ul style="list-style-type: none"> □ Territorio Medio Ambiente y Sociedad (2) 		<ul style="list-style-type: none"> □ Ciencia y Tecnología de los Alimentos, Ingeniería Ambiental (1) 	
Master	10 (83,3%)	23 (63,9%)	33 (68,8%)
<ul style="list-style-type: none"> □ Prevención Riesgos Laborales (8) □ Gestión Control Ambiental (3) □ Microbiología (2) □ Gestión Integrada (2) □ Energías Renovables (2) □ Gestión y Tratamiento de Residuos (2) □ Conservación y Gestión de Espacios Naturales Protegidos (2) □ Desarrollo Territorial y Rural (2) 		<ul style="list-style-type: none"> □ Tratamiento, Gestión y Depuración de Aguas (1) □ Gestión y Restauración del Medio Natural (1) □ Ecología (1) □ Experto en Cooperación (1) □ Ingeniería Medio Ambiente (1) □ Experto Europeo en Gestión de Calidad (1) □ Ciencias del Mar (1) □ Dirección de Calidad (1) □ Gestoría y Auditoría Ambiental (1) □ Medio Ambiente (1) 	
Oposiciones	1 (8,3%)	11 (30,6%)	12 (25,0%)
Otra carrera**	0 (0,0%)	4 (11,1%)	4 (8,3%)
<ul style="list-style-type: none"> □ Derecho (2) □ Forestales (1) 		<ul style="list-style-type: none"> □ Ingeniería Técnica Agrícola (1) 	

(*) Porcentajes calculados con respecto al total de titulados entrevistados.
 (**) Titulados que la han finalizado: 1 (2,1% del total de titulados entrevistados).

3. Inserción y rotación laboral



Titulados que han tenido o tienen algún empleo*		
Hombres	Mujeres	Total
9 (75,0%)	30 (83,3%)	39 (81,2%)

(*) Por Tasa de colocación se entiende el porcentaje de quienes han tenido o tienen un empleo, en relación con el conjunto de titulados encuestados.

Número de empleos

Titulados que han tenido al menos un empleo *		
Hombres	Mujeres	Total
1 (11,1%)	9 (30,0%)	10 (25,6%)
Titulados que han tenido dos empleos *		
4 (44,4%)	5 (16,7%)	9 (23,1%)
Titulados que han tenido más de dos empleos *		
4 (44,4%)	16 (53,4%)	20 (51,3%)

(*) Porcentajes calculados con respecto al total de titulados encuestados que han tenido o tienen algún empleo.

Número de empleos relacionados con la carrera cursada*

	Hombres	Mujeres	Total
0 empleo	2 (22,2%)	5 (16,7%)	7 (17,9%)
1 empleo	4 (44,4%)	18 (60,0%)	22 (56,4%)
2 empleos	2 (22,2%)	4 (13,3%)	6 (15,4%)
3 empleos	1 (11,1%)	3 (10,0%)	4 (10,3%)

(*) Porcentajes calculados con respecto al total de titulados encuestados que han tenido o tienen algún empleo.

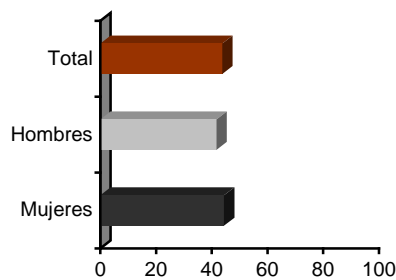
Tiempo que transcurrió hasta conseguir el primer empleo (media en meses)*

Hombres	Mujeres	Total
12,0	4,4	5,2

(*) En aquellos casos en los que el primer empleo se obtuvo una vez finalizada la carrera (1 hombre, 8 mujeres).

Titulados que siguen trabajando en el mismo empleo que tenían durante sus estudios

Hombres	Mujeres	Total
2	2	4

**Porcentaje de quienes, habiendo acabado los estudios, tienen empleo en la actualidad***

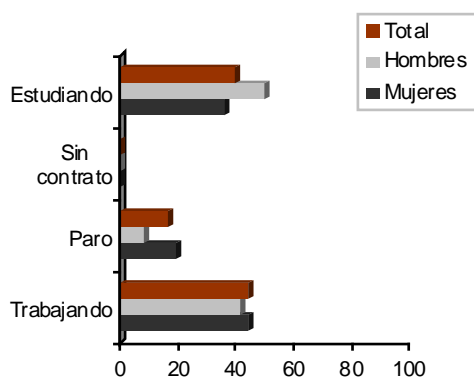
Hombres	Mujeres	Total
5 (41,7%)	16 (44,4%)	21 (43,8%)

(*) Por tasa de permanencia en el empleo se entiende el porcentaje de quienes tienen un empleo, en la fecha de la entrevista, en relación con el conjunto de quienes finalizaron la carrera.

Titulados que en la actualidad tienen más de un empleo*

Hombres	Mujeres	Total
1 (20,0%)	3 (18,8%)	4 (19,0%)

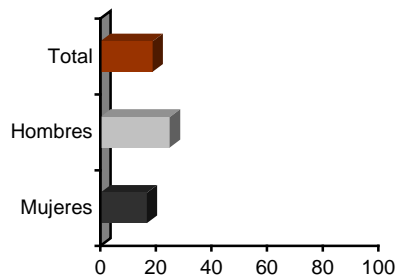
(*) No es requisito indispensable que en el 2º o siguientes empleos se tenga contrato. Porcentajes calculados con respecto a los titulados encuestados que tienen empleo en la actualidad.

**Situación actual de los titulados sin empleo***

	Hombres	Mujeres	Total
En paro**	1 (8,3%)	7 (19,4%)	8 (16,7%)
Trabajando sin contrato	0 (0,0%)	0 (0,0%)	0 (0,0%)
Estudiando:	6 (50,0%)	13 (36,1%)	19 (39,6%)
Posgrado con beca	2 (16,7%)	2 (5,5%)	4 (8,3%)
Posgrado sin beca	2 (16,7%)	7 (19,4%)	9 (18,8%)
Otros:	2 (16,7%)	4 (11,1%)	6 (12,5%)

(*) Porcentajes calculados con respecto al total de titulados encuestados.

4. Causas directas del desempleo



Titulados que no han tenido ningún empleo*		
Hombres	Mujeres	Total
3 (25,0%)	6 (16,7%)	9 (18,8%)

(*) Porcentajes calculados con respecto al total de titulados encuestados.

Causas de no haber trabajado*			
	Hombres	Mujeres	Total
No ha buscado	3 (100,0%)	6 (100,0%)	9 (100,0%)
Ha buscado pero lo que ha encontrado no le satisfacía	0 (0,0%)	0 (0,0%)	0 (0,0%)
Ha buscado y ha encontrado un trabajo, pero sin ningún tipo de contrato	0 (0,0%)	0 (0,0%)	0 (0,0%)
Ha buscado y no ha encontrado ningún tipo de trabajo	0 (0,0%)	0 (0,0%)	0 (0,0%)
TOTAL	0 (0,0%)	0 (0,0%)	0 (0,0%)

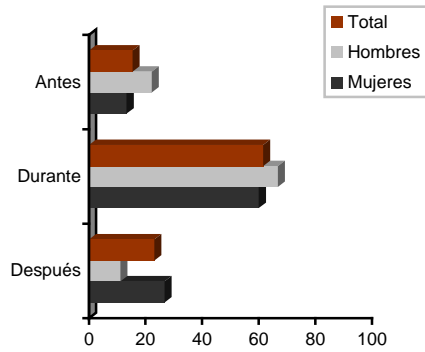
(*) Porcentajes calculados con respecto al total de titulados encuestados que no han tenido ningún empleo.

Motivos de no haber buscado*			
	Hombres	Mujeres	Total
Porque está haciendo otras cosas (ayuda familiar, etc.)	0 (0,0%)	0 (0,0%)	0 (0,0%)
Porque ha estado o está estudiando oposiciones	1 (33,3%)	1 (16,7%)	2 (22,2%)
Porque ha estado o está ampliando estudios (otras carreras, cursos de formación)	0 (0,0%)	0 (0,0%)	0 (0,0%)
Porque ha estado haciendo doctorado	2 (66,7%)	5 (83,3%)	7 (77,8%)
Porque tiene una beca de investigación	0 (0,0%)	0 (0,0%)	0 (0,0%)
Porque tiene una beca de investigación en el extranjero	0 (0,0%)	0 (0,0%)	0 (0,0%)
TOTAL	0 (0,0%)	0 (0,0%)	0 (0,0%)

(*) Porcentajes calculados con respecto al total de titulados entrevistados que no han tenido ningún empleo, y no lo han buscado.

5. Puestos desempeñados y relacionados con la carrera cursada

Primer empleo



¿Cuándo obtuvieron los titulados su primer empleo*?			
	Hombres	Mujeres	Total
Lo tenía antes de empezar a estudiar la titulación	2 (22,2%)	4 (13,3%)	6 (15,4%)
Lo obtuve durante la realización de la titulación	6 (66,7%)	18 (60,0%)	24 (61,5%)
Obtuve un empleo una vez finalizada la titulación	1 (11,1%)	8 (26,7%)	9 (23,1%)
TOTAL	9 (100,0%)	30 (100,0%)	39 (100,0%)

(*) Por empleo se entiende la existencia de un contrato indefinido, temporal, parcial, autónomo o beca.

Forma de compatibilizar estudios y trabajo en los titulados que tenían un empleo mientras estudiaban			
	Hombres	Mujeres	Total
Mientras realizaba la titulación no desempeñé ningún puesto de trabajo	0 (0,0%)	0 (0,0%)	0 (0,0%)
Mientras realizaba la titulación trabajé en empleos esporádicos	4 (50,0%)	11 (50,0%)	15 (50,0%)
Hice una parte de la titulación trabajando y estudiando a la vez	3 (37,5%)	6 (27,3%)	9 (30,0%)
Hice toda o casi toda la titulación trabajando y estudiando a la vez	1 (12,5%)	5 (22,7%)	6 (20,0%)
TOTAL	8 (100,0%)	22 (100,0%)	30 (100,0%)

Vía de acceso al primer empleo*			
	Hombres	Mujeres	Total
Familiares, amigos, conocidos	5 (55,6%)	11 (36,7%)	16 (41,0%)
Anuncios en prensa u otros medios	0 (0,0%)	2 (6,7%)	2 (5,1%)
Internet	2 (22,2%)	6 (20,0%)	8 (20,5%)
Anuncios en los propios establecimientos	1 (11,1%)	4 (13,3%)	5 (12,8%)
Oficina Pública de Empleo	0 (0,0%)	2 (6,7%)	2 (5,1%)
Centro colaborador de la oficina pública de empleo (COIE)	0 (0,0%)	1 (3,3%)	1 (2,6%)
Agencia Privada de Empleo	0 (0,0%)	1 (3,3%)	1 (2,6%)
Autocandidaturas / Envío CV	0 (0,0%)	0 (0,0%)	0 (0,0%)
Oposiciones / exámenes públicos	0 (0,0%)	0 (0,0%)	0 (0,0%)
Empresas en las que había trabajado previamente	0 (0,0%)	0 (0,0%)	0 (0,0%)
Prácticas en la Facultad / Cooperación Educativa	1 (11,1%)	2 (6,7%)	3 (7,7%)
Prácticas Master / Citius	0 (0,0%)	1 (3,3%)	1 (2,6%)
Autoempleo	0 (0,0%)	0 (0,0%)	0 (0,0%)
Foro de Empleo	0 (0,0%)	0 (0,0%)	0 (0,0%)
TOTAL	9 (100,0%)	30 (100,0%)	39 (100,0%)

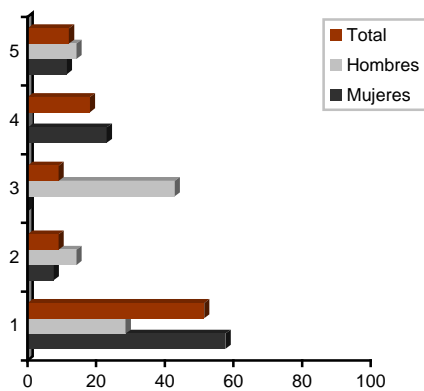
(*) Por empleo se entiende la existencia de un contrato indefinido, temporal, parcial, autónomo o beca.

Tiempo de permanencia en el primer empleo (en meses)			
Meses	Hombres	Mujeres	Total
Media	5,4	6,2	6,0
Inferior 1 mes	0 (0,0%)	2 (6,7%)	2 (5,1%)
De 1 a 6 meses	7 (77,8%)	18 (60,0%)	25 (64,1%)
De 7 a 12 meses	2 (22,2%)	7 (23,4%)	9 (23,1%)
De 13 a 24 meses	0 (0,0%)	3 (10,0%)	3 (7,7%)
De 25 a 36 meses	0 (0,0%)	0 (0,0%)	0 (0,0%)
Más de 36 meses	0 (0,0%)	0 (0,0%)	0 (0,0%)
TOTAL	9 (100,0%)	30 (100,0%)	39 (100,0%)

Principales factores de contratación en el primer empleo			
Factores	Hombres	Mujeres	Total
Titulación universitaria	2 (22,2%)	12 (40,0%)	14 (35,9%)
Ningún requisito en especial	6 (66,7%)	15 (50,0%)	21 (53,8%)
Otros (*)	1 (11,1%)	3 (10,0%)	4 (10,3%)
TOTAL	9 (100,0%)	30 (100,0%)	39 (100,0%)

(*) Respuestas obtenidas en "Otros":

- Pruebas y entrevista (3)
- Monitor de Ocio y Tiempo Libre (1)



Ocupación relacionada con la carrera cursada, en el primer empleo*			
Valoración (del 1 al 5**)	Hombres	Mujeres	Total
Media	2,6	2,2	2,3
1	2 (28,6%)	15 (57,7%)	17 (51,5%)
2	1 (14,3%)	2 (7,7%)	3 (9,1%)
3	3 (42,9%)	0 (0,0%)	3 (9,1%)
4	0 (0,0%)	6 (23,1%)	6 (18,2%)
5	1 (14,3%)	3 (11,5%)	4 (12,1%)
TOTAL	7 (100,0%)	26 (100,0%)	33 (100,0%)

(*) Titulados cuyo primer empleo tuvo lugar una vez iniciada la carrera o al finalizarla. (**) 1 muy poco relacionada – 5 muy relacionada.

Utilización de conocimientos y habilidades, adquiridas durante los estudios, en primer empleo*			
Grado de utilización	Hombres	Mujeres	Total
Nada	2 (28,6%)	15 (57,7%)	17 (51,5%)
Poco	1 (14,3%)	4 (15,4%)	5 (15,2%)
Normal	1 (14,3%)	3 (11,5%)	4 (12,1%)
Bastante	2 (28,6%)	3 (11,5%)	5 (15,2%)
Totalmente	1 (14,3%)	1 (3,8%)	2 (6,1%)
TOTAL	7 (100,0%)	26 (100,0%)	33 (100,0%)

(*) Titulados cuyo primer empleo tuvo lugar una vez iniciada la carrera o al finalizarla.

Relación de la categoría profesional con el nivel de estudios, en el primer empleo			
Relación	Hombres	Mujeres	Total
Muy inferior	0 (0,0%)	10 (33,3%)	10 (25,6%)
Inferior	6 (66,7%)	12 (40,0%)	18 (46,2%)
Adecuada	3 (33,3%)	8 (26,7%)	11 (28,2%)
Superior	0 (0,0%)	0 (0,0%)	0 (0,0%)
TOTAL	9 (100,0%)	30 (100,0%)	39 (100,0%)

Tipo de puesto desempeñado en el primer empleo			
	Hombres	Mujeres	Total
Trabajadores por Cuenta Propia			
Agricultor (Pequeña explotación. No más de un asalariado fijo)	0 (0,0%)	0 (0,0%)	0 (0,0%)
Agricultor (Gran explotación. Más de un asalariado fijo)	0 (0,0%)	0 (0,0%)	0 (0,0%)
Autónomo (tareas de oficio o manuales)	1 (11,1%)	0 (0,0%)	1 (2,6%)
Empresario con 5 empleados o menos	0 (0,0%)	0 (0,0%)	0 (0,0%)
Empresario con 6 empleados o más	0 (0,0%)	0 (0,0%)	0 (0,0%)
Profesional por Cuenta Propia (tareas cualificadas)	0 (0,0%)	0 (0,0%)	0 (0,0%)
Trabajadores por Cuenta Ajena (Sector privado o público)			
Miembro de la Dirección - Directivos y altos ejecutivos responsables de 5 subordinados o menos	0 (0,0%)	0 (0,0%)	0 (0,0%)
Miembro de la Dirección – Directivos y altos ejecutivos responsables de 6 subordinados o más	0 (0,0%)	0 (0,0%)	0 (0,0%)
Profesional o técnico asalariado (tareas cualificadas)	0 (0,0%)	3 (10,0%)	3 (7,7%)
Ayudante de profesional o técnico asalariado (tareas cualificadas)	5 (55,6%)	9 (30,0%)	14 (35,9%)
Otros empleados con trabajo de oficina (secretarias, auxiliares)	1 (11,1%)	4 (13,3%)	5 (12,8%)
Otros empleados con trabajo fuera de oficina (comerciales, etc)	0 (0,0%)	1 (3,3%)	1 (2,6%)
Trabajadores de servicios y vendedores de comercios	1 (11,1%)	12 (40,0%)	13 (33,3%)
Trabajador Manual cualificado (Han tenido aprendizaje: maestros, oficiales)	1 (11,1%)	0 (0,0%)	1 (2,6%)
Trabajador Manual no cualificado (peones, obreros no cualificados)	0 (0,0%)	1 (3,3%)	1 (2,6%)
TOTAL	9 (100,0%)	30 (100,0%)	39 (100,0%)

Tareas profesionales desempeñadas en el primer empleo			
	Hombres	Mujeres	Total
Administración y Gestión en General	0 (0,0%)	2 (6,7%)	2 (5,1%)
Soporte informático a la Administración y Gestión	0 (0,0%)	0 (0,0%)	0 (0,0%)
Docencia, Documentación y Traducción	2 (22,2%)	0 (0,0%)	2 (5,1%)
Análisis e Investigación en Materias Sociales	0 (0,0%)	0 (0,0%)	0 (0,0%)
Análisis e Investigación en Materias Físicas, Naturales y Numéricas	3 (33,3%)	11 (36,7%)	14 (35,9%)
Tareas de asistencia a Personas y Grupos Sociales	0 (0,0%)	1 (3,3%)	1 (2,6%)
Tareas de relaciones Culturales y de Ocio	1 (11,1%)	1 (3,3%)	2 (5,1%)
Tareas relacionadas con el Comercio, Distribución y Comunicación	1 (11,1%)	12 (40,0%)	13 (33,3%)
Tareas relacionadas con la Hostelería y otros Servicios Personales	1 (11,1%)	2 (6,7%)	3 (7,7%)
Tareas relacionadas con Oficios Manuales Diversos	1 (11,1%)	0 (0,0%)	1 (2,6%)
Asesoría, Estudios y Consultoría en materias Económicas, Empresariales, Jurídicas y Sociales	0 (0,0%)	1 (3,3%)	1 (2,6%)
Asesoría, Estudios y Consultoría en Materia Informática y Numérica	0 (0,0%)	0 (0,0%)	0 (0,0%)
Asesoría, Estudios y Consultoría en Psicología	0 (0,0%)	0 (0,0%)	0 (0,0%)
Asesoría, Estudios y Consultoría en materia Cultural y Humanística	0 (0,0%)	0 (0,0%)	0 (0,0%)
Tratamiento de Materias y Productos, y Control y Manejo de Instalaciones	0 (0,0%)	0 (0,0%)	0 (0,0%)
Consultas Médicas	0 (0,0%)	0 (0,0%)	0 (0,0%)
Intervención y Cirugía Médica	0 (0,0%)	0 (0,0%)	0 (0,0%)
TOTAL	9 (100,0%)	30 (100,0%)	39 (100,0%)

Empleos posteriores

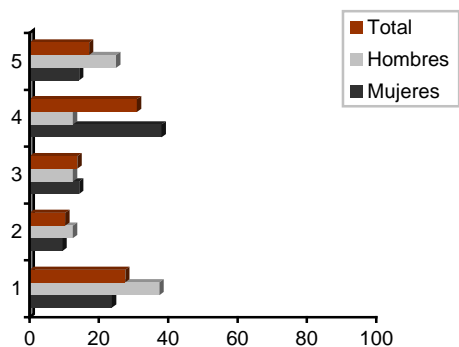
Vía de acceso al último empleo*			
	Hombres	Mujeres	Total
Familiares, amigos, conocidos	2 (25,0%)	6 (28,6%)	8 (27,6%)
Anuncios en prensa u otros medios	0 (0,0%)	0 (0,0%)	0 (0,0%)
Internet	3 (37,5%)	4 (19,0%)	7 (24,1%)
Anuncios en los propios establecimientos	1 (12,5%)	4 (19,0%)	5 (17,2%)
Oficina Pública de Empleo	0 (0,0%)	1 (4,8%)	1 (3,4%)
Centro colaborador de la oficina pública de empleo (COIE)	0 (0,0%)	0 (0,0%)	0 (0,0%)
Agencia Privada de Empleo	0 (0,0%)	0 (0,0%)	0 (0,0%)
Autocandidaturas / Envío CV	0 (0,0%)	0 (0,0%)	0 (0,0%)
Oposiciones / Exámenes públicos	0 (0,0%)	1 (4,8%)	1 (3,4%)
Empresas en las que había trabajado previamente	0 (0,0%)	0 (0,0%)	0 (0,0%)
Prácticas en la Facultad / Cooperación Educativa	1 (12,5%)	3 (14,3%)	4 (13,8%)
Prácticas Master / Citius	1 (12,5%)	2 (9,5%)	3 (10,3%)
Autoempleo	0 (0,0%)	0 (0,0%)	0 (0,0%)
Foro de Empleo	0 (0,0%)	0 (0,0%)	0 (0,0%)
TOTAL	8 (100,0%)	21 (100,0%)	29 (100,0%)

(*) Por empleo se entiende la existencia de un contrato indefinido, temporal, parcial, autónomo o beca.

Tiempo de permanencia en el último empleo (en meses)			
Meses	Hombres	Mujeres	Total
Media	7,5	7,1	7,2
Inferior a 1 mes	0 (0,0%)	0 (0,0%)	0 (0,0%)
De 1 a 6 meses	5 (62,5%)	13 (61,9%)	18 (62,0%)
De 7 a 12 meses	2 (25,0%)	6 (28,6%)	8 (27,6%)
De 13 a 24 meses	1 (12,5%)	2 (9,5%)	3 (10,4%)
De 25 a 36 meses	0 (0,0%)	0 (0,0%)	0 (0,0%)
Más de 36 meses	0 (0,0%)	0 (0,0%)	0 (0,0%)
TOTAL	8 (100,0%)	21 (100,0%)	29 (100,0%)

Principales factores de contratación en el último empleo			
Factores	Hombres	Mujeres	Total
Titulación universitaria	5 (62,5%)	18 (85,7%)	23 (79,3%)
Ningún requisito en especial	1 (12,5%)	1 (4,8%)	2 (6,9%)
Otros (*)	2 (25,0%)	2 (9,5%)	4 (13,8%)
TOTAL	8 (100,0%)	21 (100,0%)	29 (100,0%)

(*) Respuestas obtenidas en "Otros": Idiomas (1); conocimiento del empleo (1), contactos (1) y pruebas de selección (1).



Ocupación relacionada con la carrera cursada, en el último empleo*			
Valoración (del 1 al 5**)	Hombres	Mujeres	Total
Media	2,8	3,1	3,0
1	3 (37,5%)	5 (23,8%)	8 (27,6%)
2	1 (12,5%)	2 (9,5%)	3 (10,3%)
3	1 (12,5%)	3 (14,3%)	4 (13,8%)
4	1 (12,5%)	8 (38,1%)	9 (31,0%)
5	2 (25,0%)	3 (14,3%)	5 (17,2%)
TOTAL	8 (100,0%)	21 (100,0%)	29 (100,0%)

(*) Porcentajes calculados con relación al total de titulados en el último empleo. (**) 1 muy poco relacionada – 5 muy relacionada.

Utilización de conocimientos y habilidades, adquiridas durante los estudios, en último empleo			
Grado de utilización	Hombres	Mujeres	Total
Nada	3 (37,5%)	5 (23,8%)	8 (27,6%)
Poco	2 (25,0%)	3 (14,3%)	5 (17,2%)
Normal	1 (12,5%)	5 (23,8%)	6 (20,7%)
Bastante	1 (12,5%)	4 (19,0%)	5 (17,2%)
Totalmente	1 (12,5%)	4 (19,0%)	5 (17,2%)
TOTAL	8 (100,0%)	21 (100,0%)	29 (100,0%)

Relación de la categoría profesional con el nivel de estudios, en el último empleo			
Relación	Hombres	Mujeres	Total
Muy inferior	1 (12,5%)	1 (4,8%)	2 (6,9%)
Inferior	4 (50,0%)	8 (38,1%)	12 (41,4%)
Adecuada	3 (37,5%)	11 (52,4%)	14 (48,3%)
Superior	0 (0,0%)	1 (4,8%)	1 (3,4%)
TOTAL	8 (100,0%)	21 (100,0%)	29 (100,0%)

Tipo de puesto desempeñado en el último empleo			
	Hombres	Mujeres	Total
Trabajadores por Cuenta Propia			
Agricultor (Pequeña explotación. No más de un asalariado fijo)	0 (0,0%)	0 (0,0%)	0 (0,0%)
Agricultor (Gran explotación. Más de un asalariado fijo)	0 (0,0%)	0 (0,0%)	0 (0,0%)
Autónomo (tareas de oficio o manuales)	0 (0,0%)	0 (0,0%)	0 (0,0%)
Empresario con 5 empleados o menos	0 (0,0%)	0 (0,0%)	0 (0,0%)
Empresario con 6 empleados o más	0 (0,0%)	0 (0,0%)	0 (0,0%)
Profesional por Cuenta Propia (tareas cualificadas)	0 (0,0%)	0 (0,0%)	0 (0,0%)
Trabajadores por Cuenta Ajena (Sector privado o público)			
Miembro de la Dirección - Directivos y altos ejecutivos responsables de 5 subordinados o menos	0 (0,0%)	0 (0,0%)	0 (0,0%)
Miembro de la Dirección – Directivos y altos ejecutivos responsables de 6 subordinados o más	0 (0,0%)	0 (0,0%)	0 (0,0%)
Profesional o técnico asalariado (tareas cualificadas)	1 (12,5%)	5 (23,8%)	6 (20,7%)
Ayudante de profesional o técnico asalariado (tareas cualificadas)	3 (37,5%)	11 (52,4%)	14 (48,3%)
Otros empleados con trabajo de oficina (secretarías, auxiliares)	3 (37,5%)	4 (19,0%)	7 (24,1%)
Otros empleados con trabajo fuera de oficina (comerciales, etc)	0 (0,0%)	0 (0,0%)	0 (0,0%)
Trabajadores de servicios y vendedores de comercios	0 (0,0%)	1 (4,8%)	1 (3,4%)
Trabajador Manual cualificado (Han tenido aprendizaje: maestros, oficiales)	1 (12,5%)	0 (0,0%)	1 (3,4%)
Trabajador Manual no cualificado (peones, obreros no cualificados)	0 (0,0%)	0 (0,0%)	0 (0,0%)
TOTAL	8 (100,0%)	21 (100,0%)	29 (100,0%)

Tareas profesionales desempeñadas en el último empleo			
	Hombres	Mujeres	Total
Administración y Gestión en General	3 (37,5%)	4 (19,0%)	7 (24,1%)
Soporte informático a la Administración y Gestión	0 (0,0%)	0 (0,0%)	0 (0,0%)
Docencia, Documentación y Traducción	0 (0,0%)	2 (9,5%)	2 (6,9%)
Análisis e Investigación en Materias Sociales	4 (50,0%)	12 (57,1%)	16 (55,2%)
Análisis e Investigación en Materias Físicas, Naturales y Numéricas	0 (0,0%)	0 (0,0%)	0 (0,0%)
Tareas de asistencia a Personas y Grupos Sociales	0 (0,0%)	0 (0,0%)	0 (0,0%)
Tareas de relaciones Culturales y de Ocio	0 (0,0%)	0 (0,0%)	0 (0,0%)
Tareas relacionadas con el Comercio, Distribución y Comunicación	0 (0,0%)	1 (4,8%)	1 (3,4%)
Tareas relacionadas con la Hostelería y otros Servicios Personales	0 (0,0%)	1 (4,8%)	1 (3,4%)
Tareas relacionadas con Oficios Manuales Diversos	0 (0,0%)	0 (0,0%)	0 (0,0%)
Asesoría, Estudios y Consultoría en materias Económicas, Empresariales, Jurídicas y Sociales	0 (0,0%)	1 (4,8%)	1 (3,4%)
Asesoría, Estudios y Consultoría en Materia Informática y Numérica	1 (12,5%)	0 (0,0%)	1 (3,4%)
Asesoría, Estudios y Consultoría en Psicología	0 (0,0%)	0 (0,0%)	0 (0,0%)
Asesoría, Estudios y Consultoría en materia Cultural y Humanística	0 (0,0%)	0 (0,0%)	0 (0,0%)
Tratamiento de Materias y Productos, y Control y Manejo de Instalaciones	0 (0,0%)	0 (0,0%)	0 (0,0%)
Consultas Médicas	0 (0,0%)	0 (0,0%)	0 (0,0%)
Intervención y Cirugía Médica	0 (0,0%)	0 (0,0%)	0 (0,0%)
TOTAL	8 (100,0%)	21 (100,0%)	29 (100,0%)

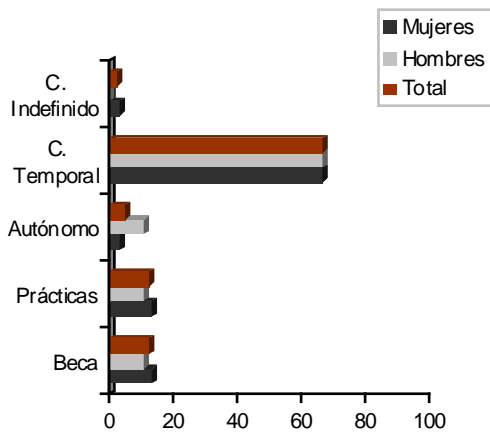
6. Lugar de empleo, tipo de empresa, tipo de contrato, salario y grado de satisfacción de los titulados

Lugar de empleo de los titulados que tienen trabajo en la actualidad			
	Hombres	Mujeres	Total
En la Comunidad Autónoma de Madrid	3 (60,0%)	9 (56,2%)	12 (57,1%)
Fuera de la Comunidad de Madrid	2 (40,0%)	7 (43,8%)	9 (42,9%)

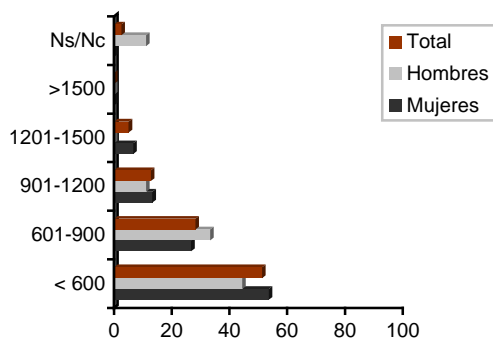
Primer empleo

Tipo de empresa en el primer empleo			
	Hombres	Mujeres	Total
En la Administración, Organismo Oficial, Empresa Pública	1 (11,1%)	4 (13,3%)	5 (12,8%)
En la empresa privada de menos de 50 trabajadores	3 (33,3%)	3 (10,0%)	6 (15,4%)
En la empresa privada de más de 50 trabajadores	4 (44,4%)	23 (76,7%)	27 (69,2%)
Como autónomo o socio en una pequeña empresa	1 (11,1%)	0 (0,0%)	1 (2,6%)
TOTAL	9 (100,0%)	30 (100,0%)	39 (100,0%)

Rama de actividad económica de la empresa en el primer empleo			
	Hombres	Mujeres	Total
Sector Primario	0 (0,0%)	1 (3,3%)	1 (2,6%)
Extractivas, agua, energía	2 (22,2%)	1 (3,3%)	3 (7,7%)
Alimentos, bebida, tabaco	0 (0,0%)	1 (3,3%)	1 (2,6%)
Industria textil	0 (0,0%)	0 (0,0%)	0 (0,0%)
Madera y muebles	0 (0,0%)	0 (0,0%)	0 (0,0%)
Papel y artes gráficas	0 (0,0%)	0 (0,0%)	0 (0,0%)
Química y productos no metálicos	0 (0,0%)	0 (0,0%)	0 (0,0%)
Metalurgia y maquinaria	0 (0,0%)	0 (0,0%)	0 (0,0%)
Electrónica y tecnologías de la información	0 (0,0%)	0 (0,0%)	0 (0,0%)
Material de transporte	0 (0,0%)	0 (0,0%)	0 (0,0%)
Construcción	0 (0,0%)	0 (0,0%)	0 (0,0%)
Comercio	0 (0,0%)	13 (43,3%)	13 (33,3%)
Hostelería	1 (11,1%)	1 (3,3%)	2 (5,1%)
Transportes	0 (0,0%)	0 (0,0%)	0 (0,0%)
Correos y telecomunicaciones	1 (11,1%)	0 (0,0%)	1 (2,6%)
Instituciones financieras y seguros	0 (0,0%)	0 (0,0%)	0 (0,0%)
Servicios a empresas	1 (11,1%)	8 (26,7%)	9 (23,1%)
Administraciones Públicas	1 (11,1%)	0 (0,0%)	1 (2,6%)
Saneamiento público y limpieza	0 (0,0%)	0 (0,0%)	0 (0,0%)
Educación e investigación	1 (11,1%)	3 (10,0%)	4 (10,3%)
Sanidad y Servicios Sociales	0 (0,0%)	0 (0,0%)	0 (0,0%)
Recreativos y culturales	2 (22,2%)	1 (3,3%)	3 (7,7%)
Servicios personales	0 (0,0%)	1 (3,3%)	1 (2,6%)
Servicios domésticos	0 (0,0%)	0 (0,0%)	0 (0,0%)
TOTAL	9 (100,0%)	30 (100,0%)	39 (100,0%)



Tipo de contrato en el primer empleo			
Contrato	Hombres	Mujeres	Total
Indefinido			
Jornada Completa	0 (0,0%)	0 (0,0%)	0 (0,0%)
Jornada Parcial	0 (0,0%)	1 (3,3%)	1 (2,6%)
Temporal			
Jornada Completa	1 (11,1%)	6 (20,0%)	7 (17,9%)
Jornada Parcial	5 (55,6%)	14 (46,7%)	19 (48,7%)
Autónomo			
Jornada Completa	1 (11,1%)	1 (3,3%)	2 (5,1%)
Jornada Parcial	0 (0,0%)	0 (0,0%)	0 (0,0%)
Prácticas			
Jornada Completa	0 (0,0%)	2 (6,7%)	2 (5,1%)
Jornada Parcial	1 (11,1%)	2 (6,7%)	3 (7,7%)
Beca			
Jornada Completa	0 (0,0%)	3 (10,0%)	3 (7,7%)
Jornada Parcial	1 (11,1%)	1 (3,3%)	2 (5,1%)
TOTAL	9 (100,0%)	30 (100,0%)	39 (100,0%)



Salario mensual neto en el primer empleo			
	Hombres	Mujeres	Total
Menor de 600€	4 (44,4%)	16 (53,3%)	20 (51,3%)
601-900€	3 (33,3%)	8 (26,7%)	11 (28,2%)
901 - 1200€	1 (11,1%)	4 (13,3%)	5 (12,8%)
1201€- 1500€	0 (0,0%)	2 (6,7%)	2 (5,1%)
Mayor de 1500€	0 (0,0%)	0 (0,0%)	0 (0,0%)
Ns/Nc	1 (11,1%)	0 (0,0%)	1 (2,6%)
TOTAL	9 (100,0%)	30 (100,0%)	39 (100,0%)

Grado de satisfacción de los titulados en el primer empleo

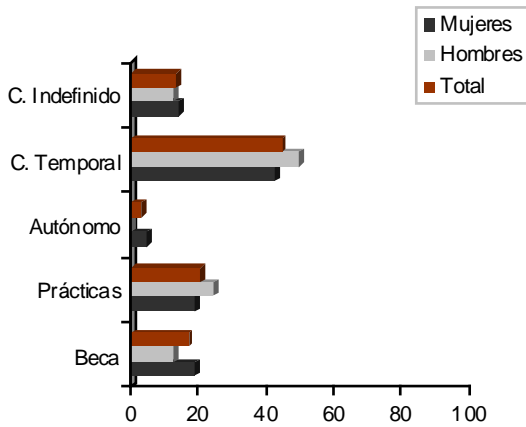
Satisfacción con el primer empleo			
	Hombres	Mujeres	Total
Muy insatisfecho	0 (0,0%)	1 (3,3%)	1 (2,6%)
Bastante insatisfecho	1 (11,1%)	1 (3,3%)	2 (5,1%)
Insatisfecho	1 (11,1%)	8 (26,7%)	9 (23,1%)
Satisfecho	2 (22,2%)	12 (40,0%)	14 (35,9%)
Bastante satisfecho	5 (55,6%)	2 (6,7%)	7 (17,9%)
Muy satisfecho	0 (0,0%)	6 (20,0%)	6 (15,4%)
TOTAL	9 (100,0%)	30 (100,0%)	39 (100,0%)

Satisfacción con el salario en el primer empleo			
	Hombres	Mujeres	Total
Muy insatisfecho	0 (0,0%)	3 (10,0%)	3 (7,7%)
Bastante insatisfecho	1 (11,1%)	5 (16,7%)	6 (15,4%)
Insatisfecho	3 (33,3%)	10 (33,3%)	13 (33,3%)
Satisfecho	2 (22,2%)	8 (26,7%)	10 (25,6%)
Bastante satisfecho	3 (33,3%)	2 (6,7%)	5 (12,8%)
Muy satisfecho	0 (0,0%)	2 (6,7%)	2 (5,1%)
TOTAL	9 (100,0%)	30 (100,0%)	39 (100,0%)

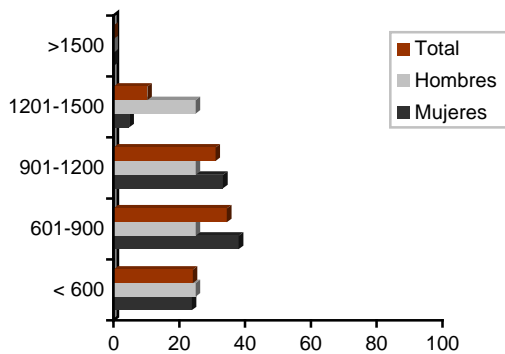
Empleos posteriores

Tipo de empresa en el último empleo			
	Hombres	Mujeres	Total
En la Administración, Organismo Oficial, Empresa Pública	2 (25,0%)	2 (9,5%)	4 (13,8%)
En la empresa privada de menos de 50 trabajadores	1 (12,5%)	2 (9,5%)	3 (10,3%)
En la empresa privada de más de 50 trabajadores	5 (62,5%)	17 (81,0%)	22 (75,9%)
Como autónomo o socio en una pequeña empresa	0 (0,0%)	0 (0,0%)	0 (0,0%)
TOTAL	8 (100,0%)	21 (100,0%)	29 (100,0%)

Rama de actividad económica de la empresa en el último empleo			
	Hombres	Mujeres	Total
Sector Primario	2 (25,0%)	0 (0,0%)	2 (6,9%)
Extractivas, agua, energía	0 (0,0%)	1 (4,8%)	1 (3,4%)
Alimentos, bebida, tabaco	0 (0,0%)	0 (0,0%)	0 (0,0%)
Industria	0 (0,0%)	0 (0,0%)	0 (0,0%)
Madera y muebles	0 (0,0%)	0 (0,0%)	0 (0,0%)
Papel y artes gráficas	0 (0,0%)	0 (0,0%)	0 (0,0%)
Química y productos no metálicos	0 (0,0%)	0 (0,0%)	0 (0,0%)
Metalurgia y maquinaria	0 (0,0%)	0 (0,0%)	0 (0,0%)
Electrónica y tecnologías de la información	0 (0,0%)	0 (0,0%)	0 (0,0%)
Material de transporte	0 (0,0%)	0 (0,0%)	0 (0,0%)
Construcción	0 (0,0%)	1 (4,8%)	1 (3,4%)
Comercio	0 (0,0%)	0 (0,0%)	0 (0,0%)
Hostelería	0 (0,0%)	1 (4,8%)	1 (3,4%)
Transportes	1 (12,5%)	0 (0,0%)	1 (3,4%)
Correos y telecomunicaciones	0 (0,0%)	0 (0,0%)	0 (0,0%)
Instituciones financieras y seguros	0 (0,0%)	1 (4,8%)	1 (3,4%)
Servicios a empresas	4 (50,0%)	9 (42,9%)	13 (44,8%)
Administraciones Públicas	1 (12,5%)	0 (0,0%)	1 (3,4%)
Saneamiento público y limpieza	0 (0,0%)	0 (0,0%)	0 (0,0%)
Educación e investigación	0 (0,0%)	4 (19,0%)	4 (13,8%)
Sanidad y Servicios Sociales	0 (0,0%)	1 (4,8%)	1 (3,4%)
Recreativos y culturales	0 (0,0%)	3 (14,3%)	3 (10,3%)
Servicios personales	0 (0,0%)	0 (0,0%)	0 (0,0%)
Servicios domésticos	0 (0,0%)	0 (0,0%)	0 (0,0%)
TOTAL	8 (100,0%)	21 (100,0%)	29 (100,0%)



Tipo de contrato en el último empleo			
Contrato	Hombres	Mujeres	Total
Indefinido			
Jorn. Completa *	1 (12,5%)	2 (9,5%)	3 (10,3%)
Jornada Parcial	0 (0,0%)	1 (4,8%)	1 (3,4%)
(*) Tiempo medio transcurrido en la empresa hasta fijo: 0,0 meses (hombres) y 0,0 meses (mujeres).			
Temporal			
Jornada Completa	3 (37,5%)	3 (14,3%)	6 (20,7%)
Jornada Parcial	1 (12,5%)	6 (28,6%)	7 (24,1%)
Autónomo			
Jornada Completa	0 (0,0%)	1 (4,8%)	1 (3,4%)
Jornada Parcial	0 (0,0%)	0 (0,0%)	0 (0,0%)
Prácticas			
Jornada Completa	1 (12,5%)	4 (19,0%)	5 (17,2%)
Jornada Parcial	1 (12,5%)	0 (0,0%)	1 (3,4%)
Beca			
Jornada Completa	1 (12,5%)	2 (9,5%)	3 (10,3%)
Jornada Parcial	0 (0,0%)	2 (9,5%)	2 (6,9%)
TOTAL	8 (100,0%)	21 (100,0%)	29 (100,0%)



Salario mensual neto en el último empleo			
	Hombres	Mujeres	Total
Menor de 600€	2 (25,0%)	5 (23,8%)	7 (24,1%)
601-900€	2 (25,0%)	8 (38,1%)	10 (34,5%)
901 - 1200€	2 (25,0%)	7 (33,3%)	9 (31,0%)
1201€- 1500€	2 (25,0%)	1 (4,8%)	3 (10,3%)
Mayor de 1500€	0 (0,0%)	0 (0,0%)	0 (0,0%)
TOTAL	8 (100,0%)	21 (100,0%)	29 (100,0%)

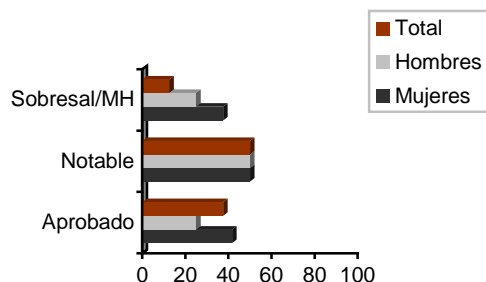
Grado de satisfacción de los titulados en el último empleo

Satisfacción con el último empleo			
	Hombres	Mujeres	Total
Muy insatisfecho	0 (0,0%)	0 (0,0%)	0 (0,0%)
Bastante insatisfecho	0 (0,0%)	2 (9,5%)	2 (6,9%)
Insatisfecho	0 (0,0%)	2 (9,5%)	2 (6,9%)
Satisfecho	7 (87,5%)	9 (42,9%)	16 (55,2%)
Bastante satisfecho	0 (0,0%)	3 (14,3%)	3 (10,3%)
Muy satisfecho	1 (12,5%)	5 (23,8%)	6 (20,7%)
TOTAL	8 (100,0%)	21 (100,0%)	29 (100,0%)

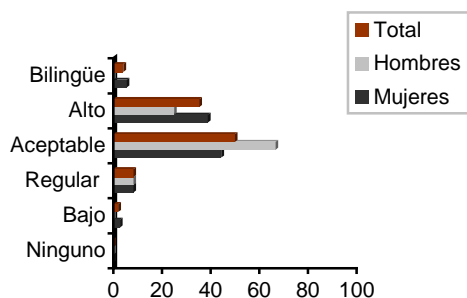
Satisfacción con el salario en el último empleo			
	Hombres	Mujeres	Total
Muy insatisfecho	0 (0,0%)	0 (0,0%)	0 (0,0%)
Bastante insatisfecho	1 (12,5%)	4 (19,0%)	5 (17,2%)
Insatisfecho	1 (12,5%)	7 (33,3%)	8 (27,6%)
Satisfecho	2 (25,0%)	7 (33,3%)	9 (31,0%)
Bastante satisfecho	1 (12,5%)	0 (0,0%)	1 (3,4%)
Muy satisfecho	3 (37,5%)	3 (14,3%)	6 (20,7%)
TOTAL	8 (100,0%)	21 (100,0%)	29 (100,0%)

7. Capacitación, formación universitaria y formación complementaria

Capacidades de los titulados

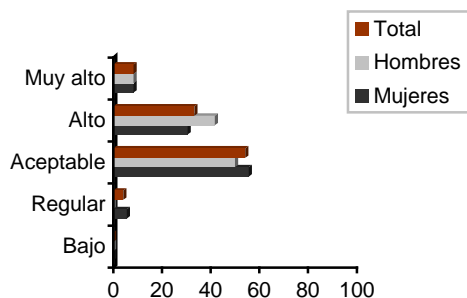


Nota media expediente			
	Hombres	Mujeres	Total
Aprobado	3 (25,0%)	15 (41,7%)	18 (37,5%)
Notable	6 (50,0%)	18 (50,0%)	24 (50,0%)
Sobresaliente/MH	3 (25,0%)	3 (8,3%)	6 (12,5%)
TOTAL	12 (100,0%)	36 (100,0%)	48 (100,0%)



Idioma extranjero que mejor dominan los titulados*			
	Hombres	Mujeres	Total
Ninguno	0 (0,0%)	0 (0,0%)	0 (0,0%)
Bajo	0 (0,0%)	1 (2,8%)	1 (2,1%)
Regular	1 (8,3%)	3 (8,3%)	4 (8,3%)
Aceptable	8 (66,7%)	16 (44,4%)	24 (50,0%)
Alto	3 (25,0%)	14 (38,9%)	17 (35,4%)
Bilingüe	0 (0,0%)	2 (5,6%)	2 (4,2%)
TOTAL	12 (100,0%)	36 (100,0%)	48 (100,0%)

(*) Mayoritariamente el idioma Inglés (89,6%). Francés (6,2%), Italiano (4,2%).



Conocimientos informáticos			
	Hombres	Mujeres	Total
Bajo	0 (0,0%)	0 (0,0%)	0 (0,0%)
Regular	0 (0,0%)	2 (5,6%)	2 (4,2%)
Aceptable	6 (50,0%)	20 (55,6%)	26 (54,2%)
Alto	5 (41,7%)	11 (30,6%)	16 (33,3%)
Muy alto	1 (8,3%)	3 (8,3%)	4 (8,3%)
TOTAL	12 (100,0%)	36 (100,0%)	48 (100,0%)

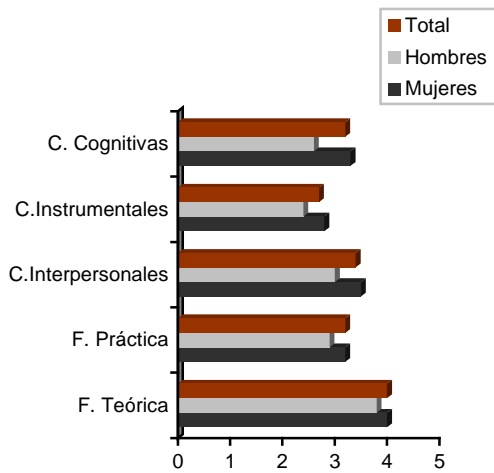
Cursos de posgrado (master o doctorado)			
	Hombres	Mujeres	Total
Titulados que han realizado o están realizando un curso de posgrado*	11 (91,7%)	25 (69,4%)	36 (75,0%)
Titulados que <u>no</u> han realizado un curso de posgrado*	1 (8,3%)	11 (30,6%)	12 (25,0%)
Titulados que NO han realizado ni están realizando un curso de posgrado:			
Titulados que <u>no</u> se han planteado realizarlo	1 (100,0%)	5 (45,5%)	6 (50,0%)
Titulados que se han planteado realizarlo	0 (0,0%)	6 (54,5%)	6 (50,0%)
Titulados que lo realizarán en un futuro próximo**	0 (0,0%)	6 (100,0%)	6 (100,0%)
Motivos para no realizar un curso de posgrado***			
Opositando			3 (50,0%)
Trabajando			3 (50,0%)

(*) Porcentajes calculados con respecto al total de titulados entrevistados.

(**) Porcentajes calculados con respecto al total de titulados que se han planteado realizarlo.

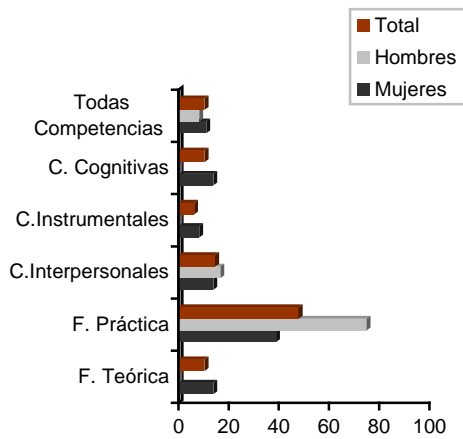
(***) Porcentajes calculados con respecto al total de titulados que NO lo han realizado ni se lo han planteado.

Formación universitaria

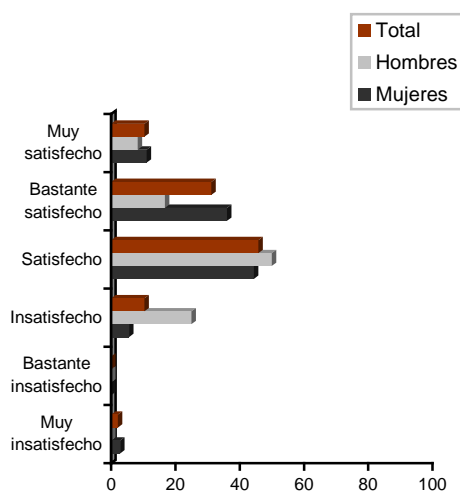


Valoración de la preparación recibida en la universidad (media)			
	Hombres	Mujeres	Total
Formación teórica	3,8	4,0	4,0
Formación práctica	2,9	3,2	3,2
Competencias Interpersonales *	3,0	3,5	3,4
Competencias Instrumentales **	2,4	2,8	2,7
Competencias Cognitivas ***	2,6	3,3	3,2

Puntuación del 1 (mínima valoración) al 5 (máxima valoración)
 (*) Comunicación, trabajo en equipo y liderazgo
 (**) Idiomas, informática, documentación, ...
 (***) Resolución de problemas, pensamiento crítico, razonamiento cotidiano, creatividad, ...

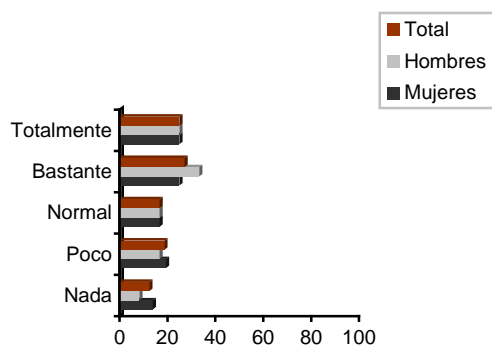


Aspecto que los titulados consideran más necesario en el desempeño de su trabajo			
	Hombres	Mujeres	Total
Formación teórica	0 (0,0%)	5 (13,9%)	5 (10,4%)
Formación práctica	9 (75,0%)	14 (38,9%)	23 (47,9%)
Competencias Interpersonales	2 (16,7%)	5 (13,9%)	7 (14,6%)
Competencias Instrumentales	0 (0,0%)	3 (8,3%)	3 (6,2%)
Competencias Cognitivas	0 (0,0%)	5 (13,9%)	5 (10,4%)
Todas las competencias son necesarias	1 (8,3%)	4 (11,1%)	5 (10,4%)
TOTAL	12 (100,0%)	36 (100,0%)	48 (100,0%)



Grado de satisfacción con la preparación recibida en la Universidad			
	Hombres	Mujeres	Total
Muy insatisfecho	0 (0,0%)	1 (2,8%)	1 (2,1%)
Bastante insatisfecho	0 (0,0%)	0 (0,0%)	0 (0,0%)
Insatisfecho	3 (25,0%)	2 (5,6%)	5 (10,4%)
Satisfecho	6 (50,0%)	16 (44,4%)	22 (45,8%)
Bastante satisfecho	2 (16,7%)	13 (36,1%)	15 (31,2%)
Muy satisfecho	1 (8,3%)	4 (11,1%)	5 (10,4%)
TOTAL	12 (100,0%)	36 (100,0%)	48 (100,0%)

Titulados que volverían a cursar estudios en la UAM			
	Hombres	Mujeres	Total
Estudios UAM	9 (75,0%)	34 (94,4%)	43 (89,6%)



Utilidad de los estudios para encontrar un empleo satisfactorio			
	Hombres	Mujeres	Total
Nada	1 (8,3%)	5 (13,9%)	6 (12,5%)
Poco	2 (16,7%)	7 (19,4%)	9 (18,8%)
Normal	2 (16,7%)	6 (16,7%)	8 (16,7%)
Bastante	4 (33,3%)	9 (25,0%)	13 (27,1%)
Totalmente	3 (25,0%)	9 (25,0%)	12 (25,0%)
TOTAL	12 (100,0%)	36 (100,0%)	48 (100,0%)

Curso formación en competencias de la UAM			
	Hombres	Mujeres	Total
Realización del curso	3 (25,0%)	6 (16,7%)	9 (18,8%)
Valoración para la inserción en el mundo laboral*	3,3	2,8	3,0

(*) Valoración general media en una escala 1 (mínimo) – 5 (máximo) de aquellos titulados que han realizado el curso.

Realización de prácticas organizadas desde la Universidad			
	Hombres	Mujeres	Total
Realización *	6 (50,0%)	22 (61,1%)	28 (58,3%)
Gestionadas por la Facultad	6 (100,0%)	22 (100,0%)	28 (100,0%)
Gestionadas por COIE	0 (0,0%)	0 (0,0%)	0 (0,0%)
Gestionadas por la FGUAM	0 (0,0%)	0 (0,0%)	0 (0,0%)
¿Hasta qué punto le ayudaron estas prácticas a encontrar posteriormente un empleo? **			
Nada	0 (0,0%)	9 (40,9%)	9 (32,1%)
Poco	0 (0,0%)	2 (9,1%)	2 (7,1%)
Normal	0 (0,0%)	4 (18,2%)	4 (14,3%)
Bastante	6 (100,0%)	3 (13,6%)	9 (32,1%)
Totalmente	0 (0,0%)	4 (18,2%)	4 (14,3%)

(*) Porcentajes calculados con respecto al total de titulados encuestados.

(**) Porcentajes calculados con respecto al total de titulados que han realizado prácticas.

Motivos por los que los titulados no han hecho prácticas*			
Falta de tiempo	3 (15,0%)	Erasmus	1 (5,0%)
Falta de información	3 (15,0%)	No le llamaron	1 (5,0%)
Falta de interés	4 (20,0%)	Se había terminado el plazo	1 (5,0%)
No encontró lo que le interesaba	3 (15,0%)	Precariedad	1 (5,0%)
Estudiando	1 (5,0%)	Motivos personales	1 (5,0%)
Trabajando	1 (5,0%)		

(*) Porcentajes calculados con respecto al total de titulados que no han realizado prácticas de la Universidad.

Estancias en el extranjero			
	Hombres	Mujeres	Total
Realización *	1 (8,3%)	15 (41,7%)	16 (33,3%)
Programa de estancias**			
Antes de la carrera			
Estudios	0 (0,0%)	1 (6,7%)	1 (6,2%)
Durante la carrera			
Erasmus	1 (100,0%)	6 (40,0%)	7 (43,8%)
Beca Leonardo	0 (0,0%)	1 (6,7%)	1 (6,2%)
Estudio Inglés	0 (0,0%)	3 (20,0%)	3 (18,8%)
Beca Mec	0 (0,0%)	1 (6,7%)	1 (6,2%)
Después de la carrera			
Posgrado	0 (0,0%)	0 (0,0%)	0 (0,0%)
Estudios	0 (0,0%)	3 (20,0%)	3 (18,8%)
Trabajo	0 (0,0%)	0 (0,0%)	0 (0,0%)
¿Hasta qué punto le ha ayudado esta estancia a encontrar posteriormente un empleo? **			
Nada	0 (0,0%)	7 (46,7%)	7 (43,8%)
Poco	0 (0,0%)	1 (6,7%)	1 (6,2%)
Normal	0 (0,0%)	3 (20,0%)	3 (18,8%)
Bastante	1 (100,0%)	2 (13,3%)	3 (18,8%)
Totalmente	0 (0,0%)	2 (13,3%)	2 (12,5%)

(*) Porcentajes calculados con respecto al total de titulados encuestados.

(**) Porcentajes calculados con respecto al total de titulados que han realizado estancias.

Servicios del COIE			
	Hombres	Mujeres	Total
Conoce los servicios ofrecidos por el COIE	8 (66,7%)	24 (66,7%)	32 (66,7%)
Servicios utilizados del COIE*			
Programa de becas de formación en la UAM	0 (0,0%)	1 (4,2%)	1 (3,1%)
Prácticas en empresas	0 (0,0%)	2 (8,3%)	1 (3,1%)
Bolsa de empleo	1 (12,5%)	5 (20,8%)	5 (15,6%)
Formación y orientación laboral	0 (0,0%)	4 (16,7%)	2 (6,2%)
Becas de idiomas	0 (0,0%)	0 (0,0%)	0 (0,0%)
Ninguno	7 (87,5%)	16 (66,7%)	23 (71,9%)
¿Estos servicios utilizados le han proporcionado posteriormente utilidad profesional? **			
Nada	0 (0,0%)	2 (25,0%)	2 (22,2%)
Poco	1 (100,0%)	2 (25,0%)	3 (33,3%)
Normal	0 (0,0%)	2 (25,0%)	2 (22,2%)
Bastante	0 (0,0%)	2 (25,0%)	2 (22,2%)
Totalmente	0 (0,0%)	0 (0,0%)	0 (0,0%)

(*) Porcentajes calculados con respecto al total de titulados que conocen los servicios del COIE.

(**) Porcentajes calculados con respecto al total de titulados que han utilizado algún servicio del COIE.

Asociación General de Antiguos Alumnos			
	Hombres	Mujeres	Total
Conoce la bolsa de empleo	8 (66,7%)	20 (55,6%)	28 (58,3%)
Ha utilizado este servicio*	2 (25,0%)	5 (25,0%)	7 (25,0%)
¿Este servicio utilizado le ha proporcionado posteriormente utilidad profesional? **			
Nada	2 (100,0%)	5 (100,0%)	7 (100,0%)
Poco	0 (0,0%)	0 (0,0%)	0 (0,0%)
Normal	0 (0,0%)	0 (0,0%)	0 (0,0%)
Bastante	0 (0,0%)	0 (0,0%)	0 (0,0%)
Totalmente	0 (0,0%)	0 (0,0%)	0 (0,0%)

(*) Porcentajes calculados con respecto al total de titulados que conocen la bolsa de empleo.

(**) Porcentajes calculados con respecto al total de titulados que han utilizado la bolsa de empleo.

Foro de Empleo UAM			
	Hombres	Mujeres	Total
Conoce el Foro de Empleo de la UAM	7 (58,3%)	15 (41,7%)	22 (45,8%)
Ha participado en el Foro de Empleo de la UAM*	2 (28,6%)	4 (26,7%)	6 (27,3%)
Le han llamado para una entrevista de trabajo**	0 (0,0%)	0 (0,0%)	0 (0,0%)
Ha conseguido empleo a través del Foro de Empleo**	No existen casos	No existen casos	No existen casos

(*) Porcentajes calculados con respecto al total de titulados que conocen el Foro de Empleo UAM.

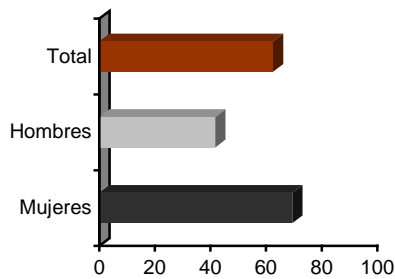
(**) Porcentajes calculados con respecto al total de titulados que han participado en el Foro de Empleo UAM.

Autoempleo / Creación de Empresas			
	Hombres	Mujeres	Total
Se ha planteado el Autoempleo o la creación de una empresa	4 (33,3%)	15 (41,7%)	19 (39,6%)
Conoce el CIADE que puede ayudarle en su iniciativa	1 (8,3%)	6 (16,7%)	7 (14,6%)
Se ha planteado hacerlo en un futuro próximo*	2 (50,0%)	8 (53,3%)	10 (52,6%)
Motivos para tomar esta decisión*			
Trabajar en un proyecto personal	2 (50,0%)	10 (66,7%)	12 (63,2%)
Trabajar en lo que he aprendido en la Universidad	0 (0,0%)	0 (0,0%)	0 (0,0%)
Falta de oportunidades por cuenta ajena	0 (0,0%)	1 (6,7%)	1 (5,3%)
Autonomía / libertad	2 (50,0%)	4 (26,7%)	6 (31,6%)
Mayor salario	0 (0,0%)	0 (0,0%)	0 (0,0%)
Motivos para rechazar la opción de autoempleo o la creación de una empresa***			
Falta de preparación / formación	1 (10,0%)	2 (7,1%)	3 (7,9%)
Falta de una idea suficientemente madura	1 (10,0%)	1 (3,6%)	2 (5,3%)
Falta de capacidad para gestionar una empresa	0 (0,0%)	2 (7,1%)	2 (5,3%)
Oposición familiar	1 (10,0%)	0 (0,0%)	1 (2,6%)
Falta de recursos económicos	7 (70,0%)	19 (67,9%)	26 (68,4%)
Otros: Falta de Interés (2), estudios (1), todos los factores mencionados (1)	0 (0,0%)	4 (14,3%)	4 (10,5%)

(*) Porcentajes calculados con respecto al total de titulados que se han planteado el autoempleo.

(***) Porcentajes calculados con respecto al total de titulados que no se plantean el autoempleo.

Formación complementaria por cuenta de los titulados



Realización de curso de formación por cuenta de los titulados*			
	Hombres	Mujeres	Total
Realizaron curso	5 (41,7%)	25 (69,4%)	30 (62,5%)

(*) Porcentajes calculados con respecto al total de titulados encuestados.

Cuándo realizaron el curso de formación*			
	Hombres	Mujeres	Total
Antes de finalizar la carrera	0 (0,0%)	5 (20,0%)	5 (16,7%)
Después de finalizar carrera	5 (100,0%)	20 (80,0%)	25 (83,3%)

(*) Porcentajes calculados con respecto al total de titulados que han realizado un curso de formación.

Tipo de curso de formación recibido*			
	Hombres	Mujeres	Total
Curso de especialización			
Duración inferior a un mes	0 (0,0%)	5 (20,0%)	5 (16,7%)
De 1 a 3 meses	3 (60,0%)	6 (24,0%)	9 (30,0%)
De 3 a 6 meses	1 (20,0%)	5 (20,0%)	6 (20,0%)
Superior a 6 meses	0 (0,0%)	5 (20,0%)	5 (16,7%)
Curso de grado superior	1 (20,0%)	4 (16,0%)	5 (16,7%)
TOTAL	5 (100,0%)	25 (100,0%)	30 (100,0%)

(*) Porcentajes calculados con respecto al total de titulados que han realizado un curso de formación.

Materia del curso de formación recibido*			
CAP	7 (23,3%)	Medioambiente	1 (3,3%)
Calidad	3 (10,0%)	Monitor de Educación Ambiental	1 (3,3%)
Inglés	2 (6,6%)	Responsabilidad Cooperativa	1 (3,3%)
SIG	2 (6,6%)	Perspectivas futuras	1 (3,3%)
Calidad y Prevención de Riesgos Laborales	2 (6,6%)	Formación en competencias	1 (3,3%)
Gestión y Calidad de Medioambiental	1 (3,3%)	Coordinador de tiempo libre	1 (3,3%)
Gestión calidad en Industriales	1 (3,3%)	Página web	1 (3,3%)
Técnico de evaluación de impacto ambiental	1 (3,3%)	Informática general	1 (3,3%)
Gestión de residuos	1 (3,3%)	Manipulador de alimentos	1 (3,3%)
Iso 9000 Ecoturismo	1 (3,3%)		

(*) Porcentajes calculados con respecto al total de titulados que han realizado un curso de formación.

Centros en los que ha realizado el curso o cursos*			
	Hombres	Mujeres	Total
Centros Públicos			
Universidad	3 (60,0%)	14 (56,0%)	17 (56,7%)
INEM	0 (0,0%)	1 (4,0%)	1 (3,3%)
Otros	1 (20,0%)	2 (8,0%)	3 (10,0%)
Centros Privados			
Instituciones Privadas	1 (20,0%)	8 (32,0%)	9 (30,0%)
TOTAL	5 (100,0%)	25 (100,0%)	30 (100,0%)

(*) Porcentajes calculados con respecto al total de titulados que han realizado un curso de formación.

Grado de utilidad profesional del curso*			
	Hombres	Mujeres	Total
Ninguna utilidad	2 (40,0%)	3 (12,0%)	5 (16,7%)
Poca utilidad	0 (0,0%)	2 (8,0%)	2 (6,7%)
Normal	0 (0,0%)	4 (16,0%)	4 (13,3%)
Bastante utilidad	2 (40,0%)	15 (60,0%)	17 (56,7%)
Mucha utilidad	1 (20,0%)	1 (4,0%)	2 (6,7%)
TOTAL	5 (100,0%)	25 (100,0%)	30 (100,0%)

(*) Porcentajes calculados con respecto al total de titulados que han realizado un curso de formación.

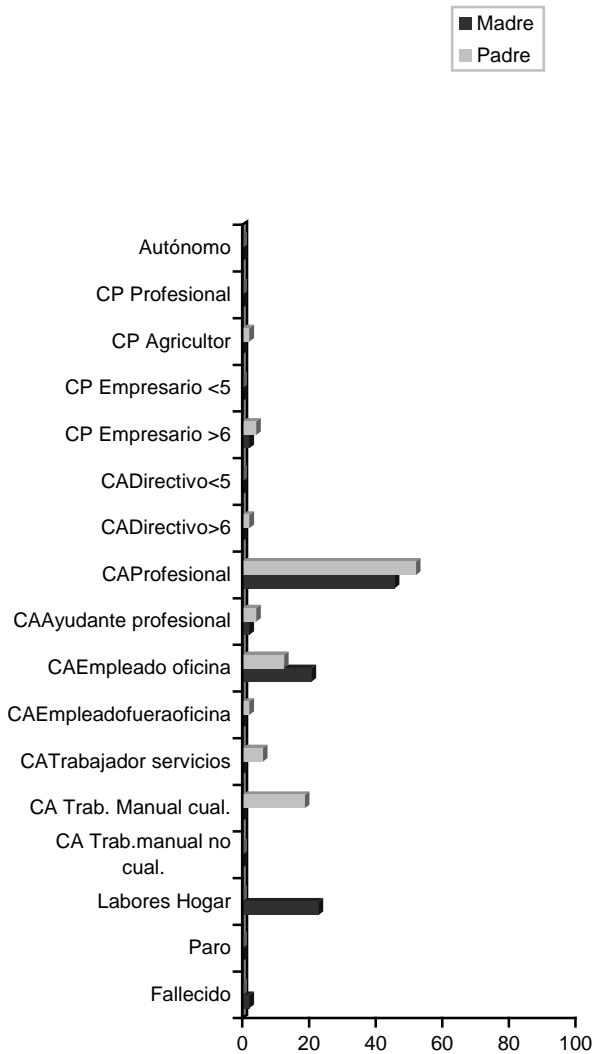
Tipo de curso de formación que realizaría para mejorar los conocimientos adquiridos en la carrera*			
Evaluación del impacto ambiental	6 (12,5%)	Biotecnología	1 (2,1%)
Aguas	4 (8,3%)	Energía renovables	1 (2,1%)
Medioambiente	3 (6,3%)	Conservación	1 (2,1%)
Práctica	3 (6,3%)	Sostenibilidad	1 (2,1%)
Biblioteconomía/Documentación	3 (6,3%)	Derecho ambiental y ordenación del territorial	1 (2,1%)
Gestión Ambiental	2 (4,2%)	Restauración sistemas	1 (2,1%)
Ingeniería Ambiental	2 (4,2%)	Renovables	1 (2,1%)
Gestión del Medio	2 (4,2%)	Ordenación del territorio	1 (2,1%)
SIG	2 (4,2%)	Ingeniería	1 (2,1%)
Informática en general	2 (4,2%)	Laboratorio	1 (2,1%)
Economía	2 (4,2%)	Prevención de riesgos laborales	1 (2,1%)
Agricultura ecológica	1 (2,1%)	Idiomas	1 (2,1%)
Calidad	1 (2,1%)	Comunicación oral	1 (2,1%)
Aguas Residuales	1 (2,1%)	Auditoría	1 (2,1%)

(*) Porcentajes calculados con respecto al total de titulados encuestados.

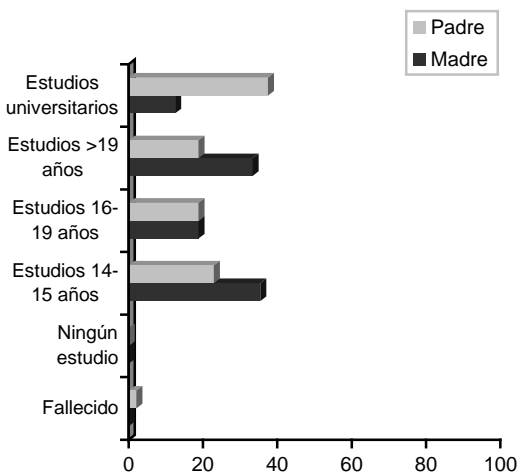
Formación complementaria por cuenta de la empresa

Realizaron curso de formación a cargo de la empresa			
En el primer empleo (39 titulados: 9 hombres y 30 mujeres)*			
	Hombres	Mujeres	Total
Realizaron curso	4 (44,4%)	11 (36,7%)	15 (38,5%)
(*) Porcentajes calculados con respecto al total de titulados que han tenido o tienen un empleo.			
Duración del curso de formación**			
Menos de 1 mes	4 (100,0%)	11 (100,0%)	15 (100,0%)
De 1 a 3 meses	0 (0,0%)	0 (0,0%)	0 (0,0%)
De 3 a 6 meses	0 (0,0%)	0 (0,0%)	0 (0,0%)
Más de 6 meses	0 (0,0%)	0 (0,0%)	0 (0,0%)
Materia del curso de formación**			
Manipulación de alimentos	3 (20,0%)	Prevención de Riesgos Laborales	1 (6,7%)
Atención al cliente/público	2 (13,3%)	Iniciación cooperativismo	1 (6,7%)
Sistemas de gestión ambiental	2 (13,3%)	Inventarios	1 (6,7%)
Aux. Administrativo	1 (6,7%)	Negociación y Resolución conflictos	1 (6,7%)
Cobro caja	1 (6,7%)	Apoyo a la comunidad educativa	1 (6,7%)
I+D	1 (6,7%)		
(**) Porcentajes calculados con respecto al total de titulados que en el primer empleo recibieron curso de formación.			
En el último empleo (29 titulados: 8 hombres y 21 mujeres)*			
	Hombres	Mujeres	Total
Realizaron curso	5 (62,5%)	7 (33,3%)	12 (41,4%)
(*) Porcentajes calculados con respecto al total de titulados en el último empleo.			
Duración del curso de formación**			
Menos de 1 mes	4 (80,0%)	7 (100,0%)	11 (91,7%)
De 1 a 3 meses	1 (20,0%)	0 (0,0%)	1 (8,3%)
De 3 a 6 meses	0 (0,0%)	0 (0,0%)	0 (0,0%)
Más de 6 meses	0 (0,0%)	0 (0,0%)	0 (0,0%)
Materia del curso de formación**			
Informática General	2 (16,7%)	Prevención de Riesgos Laborales	1 (8,3%)
Inglés	1 (8,3%)	Seguridad laboral	1 (8,3%)
Calidad y medioambiente	1 (8,3%)	SIG	1 (8,3%)
Formación del puesto	1 (8,3%)	Taller sobre empresa	1 (8,3%)
Gestión de calidad del medio ambiente	1 (8,3%)	Tratamiento de aguas	1 (8,3%)
Primeros auxilios	1 (8,3%)		
(**) Porcentajes calculados con respecto al total de titulados que en el último empleo recibieron curso de formación.			

8. Situación socioeconómica familiar



Profesión de los padres		
	Padre	Madre
Autónomo (Tareas de oficio o manuales)	0 (0,0%)	0 (0,0%)
Profesional por cuenta propia	0 (0,0%)	0 (0,0%)
Agricultor cuenta propia pequeña explotación	1 (2,1%)	0 (0,0%)
Cuenta Propia Empresario con 5 empleados o menos	0 (0,0%)	0 (0,0%)
Cuenta Propia Empresario con 6 empleados o más	2 (4,2%)	1 (2,1%)
Cuenta Ajena Directivos responsables de 5 o menos	0 (0,0%)	0 (0,0%)
Cuenta Ajena Directivos responsables de 6 o más	1 (2,1%)	0 (0,0%)
Cuenta Ajena Profesional o técnico asalariado	25 (52,1%)	22 (45,8%)
Cuenta Ajena Ayudante de Profesional o Técnico Asalariado	2 (4,2%)	1 (2,1%)
Cuenta Ajena Empleados con trabajo en oficina	6 (12,5%)	10 (20,8%)
Cuenta Ajena Empleados con trabajo fuera de oficina	1 (2,1%)	0 (0,0%)
Cuenta Ajena Trabajadores de servicios / vendedores comercio	0 (0,0%)	3 (6,2%)
Cuenta Ajena Trabajador Manual cualificado	9 (18,8%)	0 (0,0%)
Cuenta Ajena Trabajador Manual no cualificado	0 (0,0%)	0 (0,0%)
Labores del hogar	0 (0,0%)	11 (22,9%)
Paro	0 (0,0%)	0 (0,0%)
Fallecido	1 (2,1%)	0 (0,0%)
TOTAL	48 (100,0%)	48 (100,0%)



Nivel de estudios de los padres		
	Padre	Madre
Ningún estudio	0 (0,0%)	0 (0,0%)
Estudios terminados a los 14-15 años sin estudios posteriores	11 (22,9%)	17 (35,4%)
Estudios terminados a los 16-19 años sin estudios posteriores	9 (18,8%)	9 (18,8%)
Estudios posteriores a los 19 años sin ser estudios universitarios superiores o estudios universitarios sin terminar	9 (18,8%)	16 (33,3%)
Estudios universitarios terminados	18 (37,5%)	6 (12,5%)
Fallecido	1 (2,1%)	0 (0,0%)
TOTAL	48 (100,0%)	48 (100%)