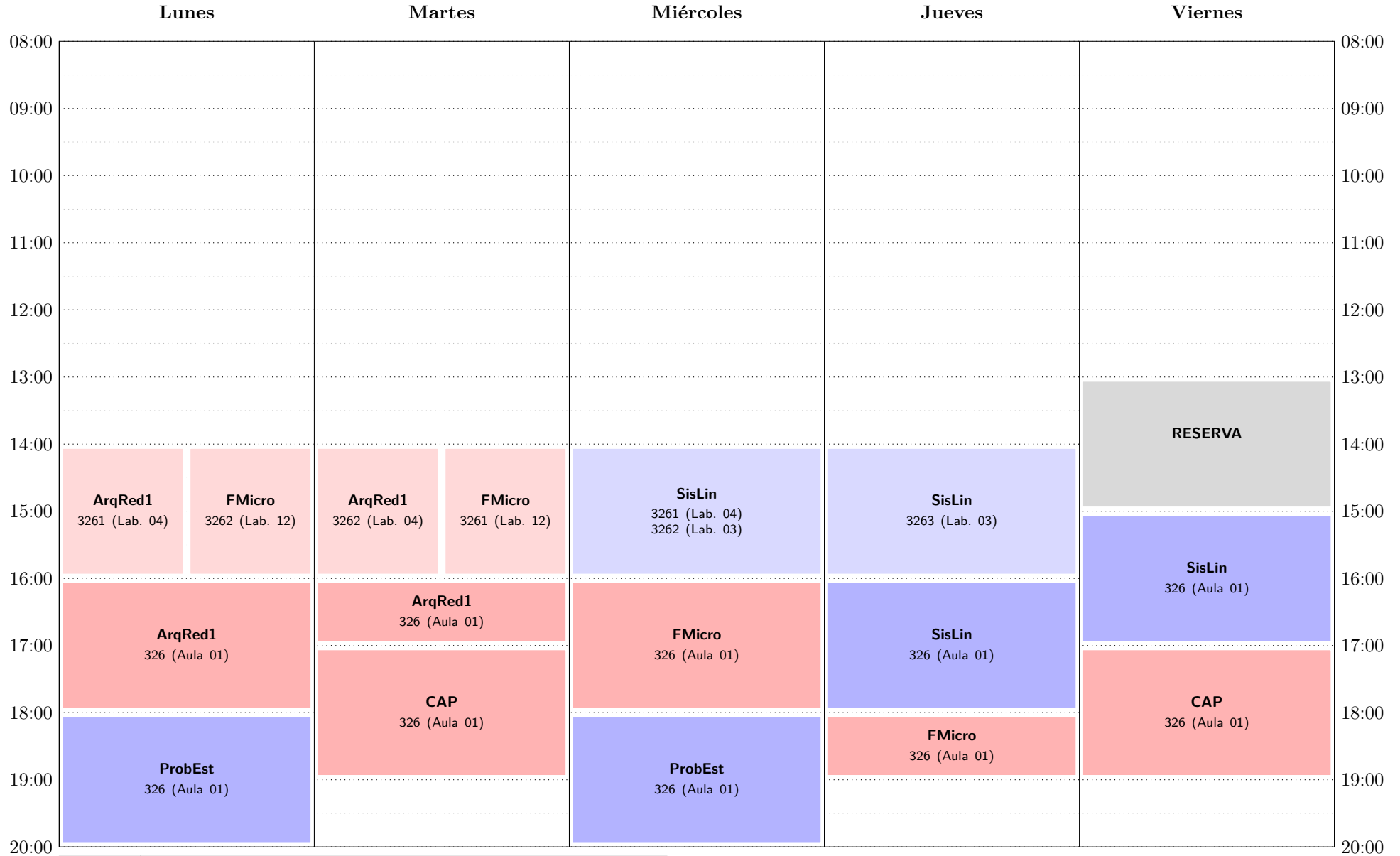


	Lunes	Martes	Miércoles	Jueves	Viernes	
08:00						08:00
09:00	<b>PRG1</b> 311 (Aula 01)	<b>ALGL</b> 311 (Aula 01)	<b>ALGL</b> 311 (Aula 01)	<b>ALGL</b> 311 (Aula 01)	<b>ALGL</b> 311 (Aula 01)	09:00
10:00	<b>FIS</b> 311 (Aula 01)	<b>ANMAT1</b> 311 (Aula 01)	<b>ANMAT1</b> 311 (Aula 01)	<b>ANMAT1</b> 311 (Aula 01)	<b>ANMAT1</b> 311 (Aula 01)	10:00
11:00		<b>ACir</b> 311 (Aula 01)	<b>ACir</b> 311 (Aula 01)	<b>FIS</b> 311 (Aula 01)	<b>PRG1</b> 311 (Aula 01)	11:00
12:00	12:00					
13:00	<b>ACir</b> 3113 (Lab. C-009-3)	<b>PRG1</b> 3112 (Lab. 08b)	<b>ACir</b> 3111 (Lab. C-009-3)	<b>PRG1</b> 3113 (Lab. 12)	<b>RESERVA</b>	13:00
14:00	<b>PRG1</b> 3111 (Lab. 08b)					<b>ACir</b> 3112 (Lab. C-009-3)
15:00						15:00
16:00						16:00
17:00						17:00
18:00						18:00
19:00						19:00
20:00						20:00

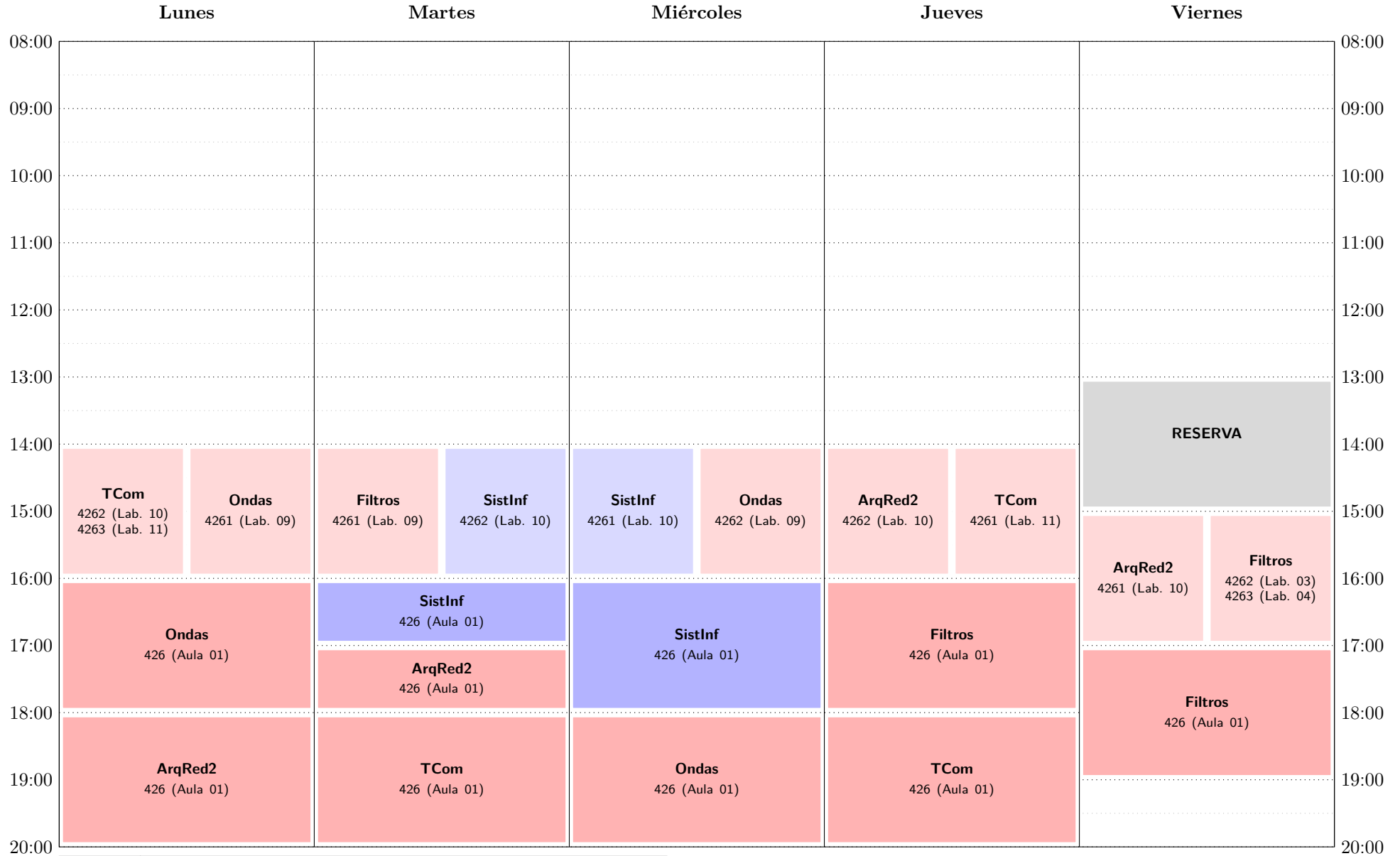
<b>ACir</b>	ANÁLISIS DE CIRCUITOS
<b>ALGL</b>	ÁLGEBRA LINEAL
<b>ANMAT1</b>	ANÁLISIS MATEMÁTICO I
<b>FIS</b>	FÍSICA GENERAL
<b>PRG1</b>	PROGRAMACIÓN I
	Tipo de asignatura: FB

	Lunes	Martes	Miércoles	Jueves	Viernes	
08:00						08:00
09:00						09:00
10:00	<b>ANMAT2</b> 411 (Aula 01)	<b>ANMAT2</b> 411 (Aula 01)	<b>ANMAT2</b> 411 (Aula 01)	<b>PRG2</b> 4111 (Lab. 09) 4121 (Lab. 10)	<b>PRG2</b> 4112 (Lab. 09) 4122 (Lab. 10)	10:00
11:00		<b>TecDis</b> 411 (Aula 01)	<b>CirDig</b> 411 (Aula 01)			11:00
12:00	<b>CirDig</b> 411 (Aula 01)	<b>PRG2</b> 411 (Aula 01) 412 (Aula 03)	<b>EMPR</b> 411 (Aula 01)	<b>TecDis</b> 411 (Aula 01)	<b>EMPR</b> 411 (Aula 01)	12:00
13:00						13:00
14:00	<b>PRG2</b> 411 (Aula 01) 412 (Aula 03)	<b>CirDig</b> 4111 (Lab. 05a) 4113 (Lab. 05b)	<b>CirDig</b> 4112 (Lab. 05a)		<b>RESERVA</b>	14:00
15:00						15:00
16:00						16:00
17:00						17:00
18:00						18:00
19:00						19:00
20:00						20:00

<b>ANMAT2</b>	ANÁLISIS MATEMÁTICO II
<b>CirDig</b>	CIRCUITOS ELECTRÓNICOS DIGITALES
<b>EMPR</b>	FUNDAMENTOS DE ORGANIZACIÓN Y GESTIÓN DE EMPRESAS TECNOLÓGICAS
<b>PRG2</b>	PROGRAMACIÓN II
<b>TecDis</b>	TECNOLOGÍA DE DISPOSITIVOS
	Tipo de asignatura: FB
	Tipo de asignatura: OB



ArqRed1	ARQUITECTURA DE REDES I
CAP	CIRCUITOS ANALÓGICOS Y DE POTENCIA
FMicro	FUNDAMENTOS DE MICROPROCESADORES
ProbEst	PROBABILIDAD Y ESTADÍSTICA
SisLin	SISTEMAS LINEALES
	Tipo de asignatura: FB
	Tipo de asignatura: OB



<b>ArqRed2</b>	ARQUITECTURA DE REDES II
<b>Filtros</b>	DISEÑO DE FILTROS
<b>SistInf</b>	FUNDAMENTOS DE SISTEMAS INFORMÁTICOS
<b>TCom</b>	TEORÍA DE LA COMUNICACIÓN
<b>Ondas</b>	FUNDAMENTOS DE TRANSMISIÓN Y PROPAGACIÓN DE ONDAS
	Tipo de asignatura: FB
	Tipo de asignatura: OB

	Lunes	Martes	Miércoles	Jueves	Viernes			
08:00						08:00		
09:00						09:00		
10:00	<b>MT</b> 3311 (Lab. C-009-1)	<b>TDS</b> 3312 (Lab. 08b)	<b>MT</b> 3312 (Lab. C-009-1)	<b>TDS</b> 3311 (Lab. 08b)	<b>SSAV</b> 3311 (Lab. 08b) 3312 (Lab. 09)	<b>DIE</b> 3311 (Lab. 05a)	<b>DIE</b> 3312 (Lab. 05a)	10:00
11:00								11:00
12:00	<b>IngAcu</b> 331 (Aula 03)	<b>SC</b> 331 (Aula 02)	<b>MT</b> 331 (Aula 02)	<b>SSAV</b> 331 (Aula 02)	<b>DIE</b> 331 (Aula 02)	<b>TDS</b> 331 (Aula 02)		12:00
13:00								13:00
14:00			<b>IngAcu</b> 331 (Aula 03)	<b>SC</b> 331 (Aula 02)	<b>IngAcu</b> 3311 (Lab. 09/10) <sup>1</sup>	<b>SC</b> 3311 (Lab. C-005-3) <sup>1</sup>	<b>RESERVA</b>	14:00
15:00								15:00
16:00								16:00
17:00								17:00
18:00								18:00
19:00								19:00
20:00								20:00

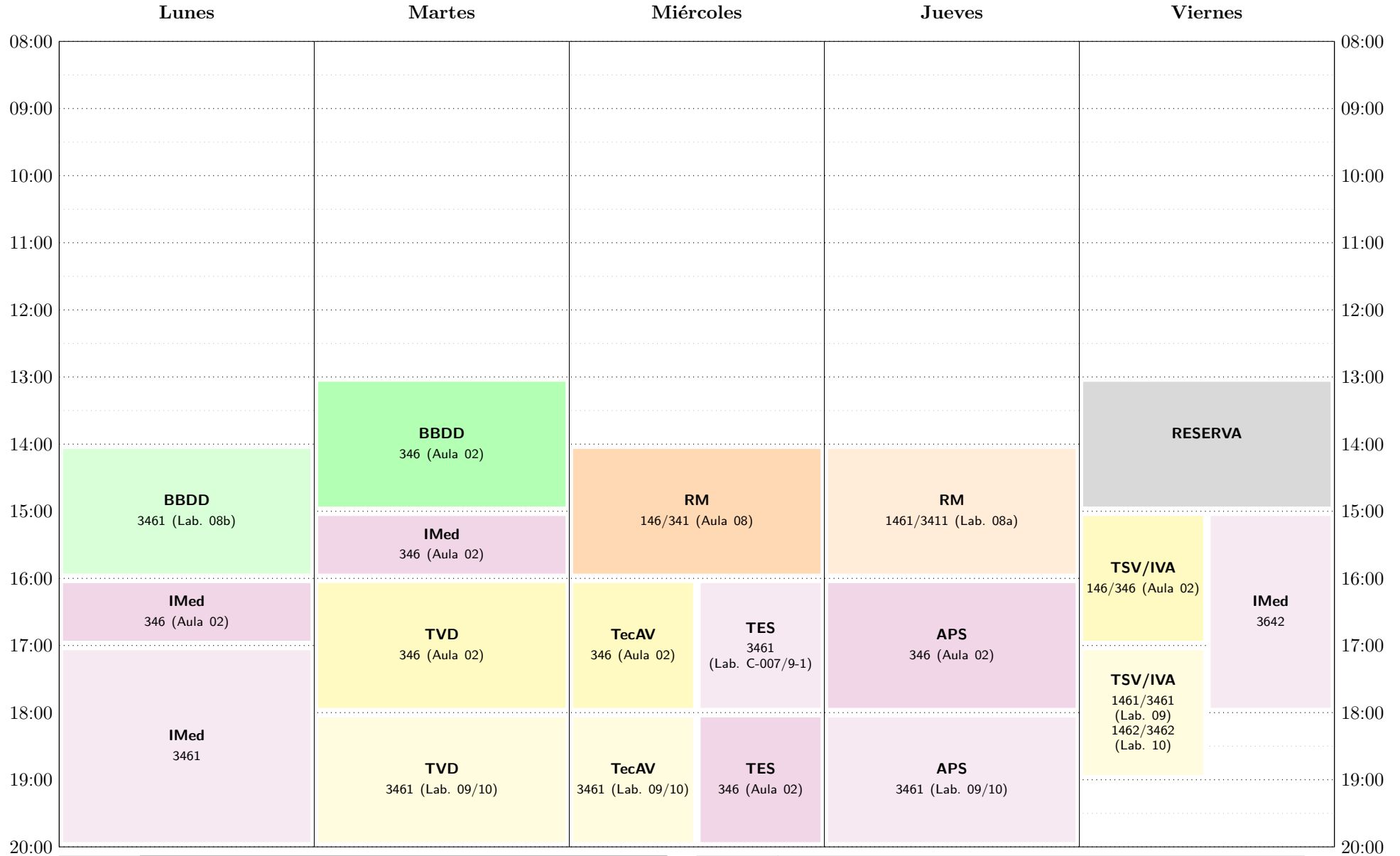
<b>DIE</b>	DISPOSITIVOS INTEGRADOS ESPECIALIZADOS
<b>IngAcu</b>	INGENIERÍA ACÚSTICA
<b>MT</b>	MEDIOS DE TRANSMISIÓN
<b>SC</b>	SISTEMAS DE CONTROL
<b>SSAV</b>	SISTEMAS Y SERVICIOS DE AUDIO Y VÍDEO
<b>TDS</b>	TRATAMIENTO DIGITAL DE SEÑALES
	Tipo de asignatura: OB
	Tipo de asignatura: OP (Obligatoria SE)
	Tipo de asignatura: OP (Obligatoria SI)

	Tipo de asignatura: OP (Panorámica)
--	-------------------------------------

<sup>1</sup>Semanas alternas.

	Lunes	Martes	Miércoles	Jueves	Viernes	
08:00						08:00
09:00						09:00
10:00	<b>SED</b> 4312 (Lab. 05a)	<b>SED</b> 4311 (Lab. 05a)	<b>EleCom</b> 4311 (Lab. C-009-1/9-3)	<b>SDis</b> 4312 (Lab. 12)	<b>SDis</b> 4311 (Lab. 12)	10:00
11:00	<b>STAV</b> 4311 (Lab. C-009-1)	<b>STAV</b> 4312 (Lab. C-009-1)		<b>TSM</b> 4311 (Lab. 11)	<b>TSM</b> 4312 (Lab. 11)	11:00
12:00	<b>STAV</b> 431 (Aula 02)	<b>SED</b> 431 (Aula 02)	<b>EleCom</b> 431 (Aula 04)	<b>TSM</b> 431 (Aula 02)	<b>SDis</b> 431 (Aula 02)	12:00
13:00						13:00
14:00					<b>RESERVA</b>	14:00
15:00						15:00
16:00						16:00
17:00						17:00
18:00						18:00
19:00						19:00
20:00						20:00

<b>EleCom</b>	ELECTRÓNICA DE COMUNICACIONES
<b>SDis</b>	SISTEMAS DISTRIBUIDOS
<b>SED</b>	SISTEMAS ELECTRÓNICOS DIGITALES
<b>STAV</b>	SISTEMAS DE TRANSMISIÓN DE AUDIO Y VÍDEO
<b>TecIV</b>	TECNOLOGÍAS DE IMAGEN Y VÍDEO
<b>TSM</b>	TRATAMIENTO DE SEÑALES MULTIMEDIA
	Tipo de asignatura: OP (Obligatoria SE)
	Tipo de asignatura: OP (Obligatoria SI)
	Tipo de asignatura: OP (Panorámica)



<b>APS</b>	ARITMÉTICA PARA PROCESAMIENTO DE SEÑAL
<b>BBDD</b>	BASES DE DATOS
<b>IMed</b>	INSTRUMENTACIÓN Y MEDIDA
<b>RM</b>	REDES MULTIMEDIA
<b>TecAV</b>	TECNOLOGÍAS DE AUDIO Y VOZ
<b>TVD</b>	TELEVISIÓN DIGITAL
<b>TES</b>	TECNOLOGÍA ELECTRÓNICA DE SISTEMAS
<b>TSV/IVA</b>	TRATAMIENTO DE SEÑALES VISUALES
	Tipo de asignatura: OP

	Tipo de asignatura: OP (Obligatoria SE)
	Tipo de asignatura: OP (Obligatoria SI)
	Tipo de asignatura: OP (Panorámica)

	Lunes	Martes	Miércoles	Jueves	Viernes	
08:00						08:00
09:00						09:00
10:00						10:00
11:00						11:00
12:00						12:00
13:00						13:00
14:00					<b>RESERVA</b>	14:00
15:00	<b>INGSOC</b> 446 (Aula 02)	<b>INGSOC</b> 446 (Aula 02)				15:00
16:00						16:00
17:00	<b>CIBER</b> 246/446 (Aula 08)	<b>Proyectos</b> 446 (Aula 02)	<b>ACE</b> 346 (Aula 03)	<b>ASMI</b> 346 (Aula 02)		17:00
18:00						18:00
19:00		<b>Proyectos</b> 446 (Aula 02)	<b>ACE</b> 3461 (Lab. C-009-1/9-3)	<b>ASMI</b> 3461 (Lab. 09/10)		19:00
20:00						20:00

<b>ACE</b>	ANTENAS Y COMPATIBILIDAD ELECTROMAGNÉTICA
<b>ASMI</b>	ANÁLISIS DE SEÑALES Y MODELADO DE INFORMACIÓN
<b>CIBER</b>	CIBERSEGURIDAD
<b>INGSOC</b>	INGENIERÍA Y SOCIEDAD
<b>Proyectos</b>	PROYECTOS Y SISTEMAS DE TELECOMUNICACIÓN
	Tipo de asignatura: OB
	Tipo de asignatura: OP
	Tipo de asignatura: OP (Obligatoria SE)
	Tipo de asignatura: OP (Obligatoria SI)