

TURISMO INSERCIÓN LABORAL

UAM

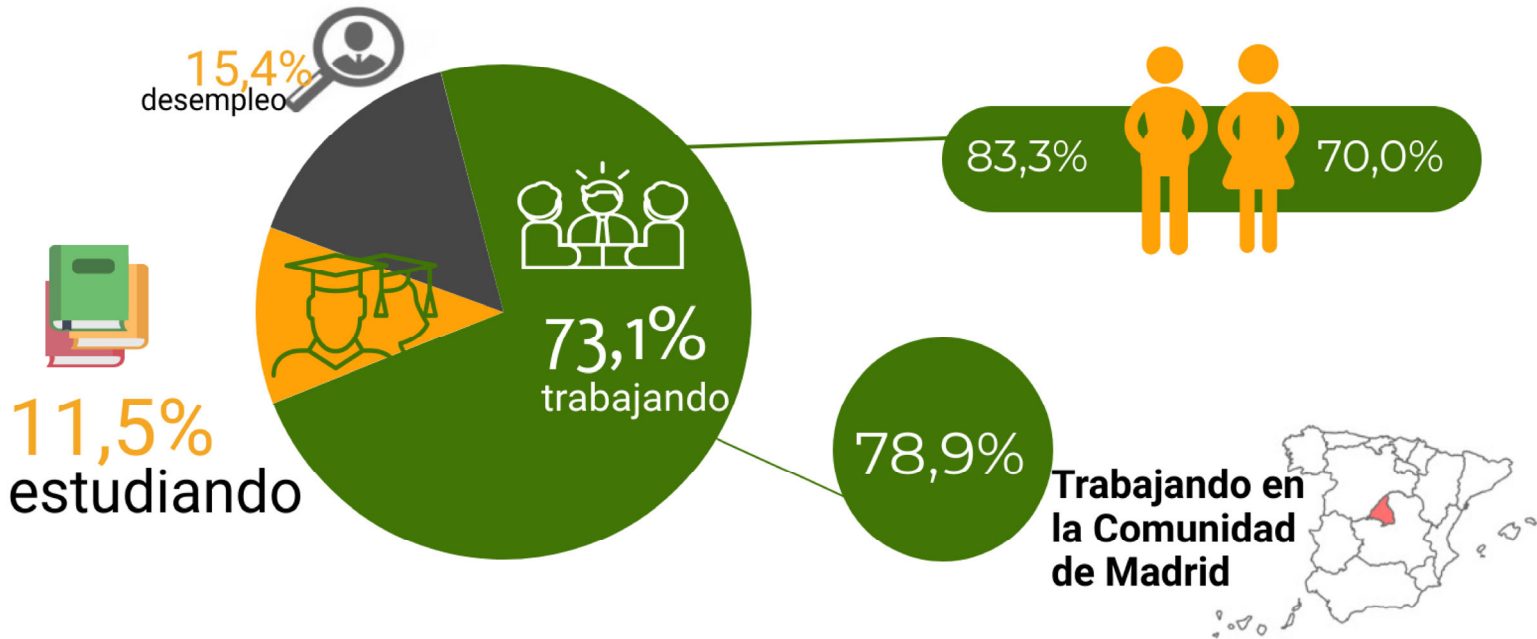
Universidad Autónoma
de Madrid

(promoción 2017/2018)

64 egresados **40,6%** encuestados



Situación actual



Último empleo

Ocupación relacionada con el título universitario

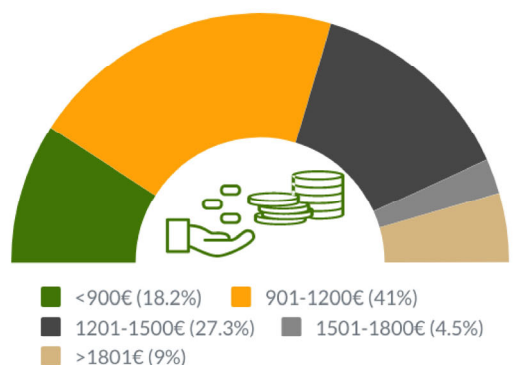
Indefinido (45.5%) Temporal (50%)
Prácticas remuneradas (4.5%)



valoración media (1-5)

3,7

Categoría adecuada al nivel de estudios
5 de 10



Grado en Turismo

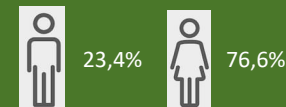
(promociones 2013/2014* 2014/2015 2015/2016 2016/2017 2017/2018)

* Datos correspondientes a Diplomatura y Grado en Turismo conjuntos

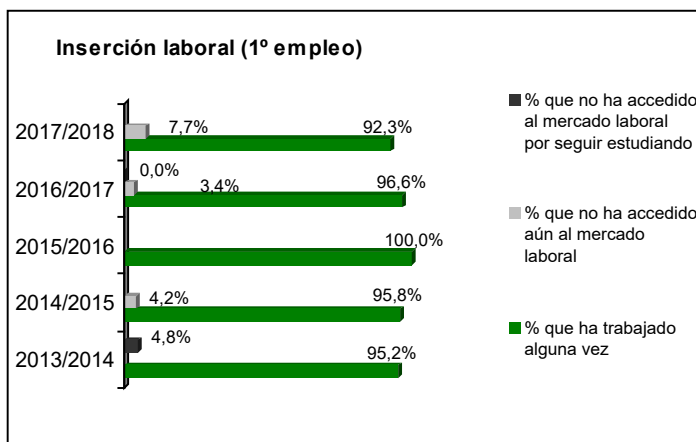
Encuesta de Inserción Laboral 2017/2018

Universo
64 personas

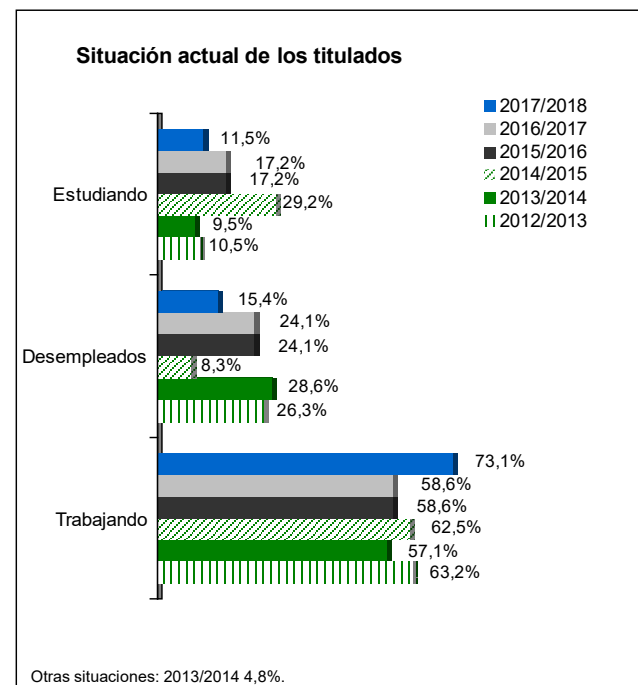
Muestra
26 personas



Inserción laboral de los titulados (*)



	2013/2014	2014/2015	2015/2016	2016/2017	2017/2018
Tiempo hasta 1º empleo (meses)	0,8	2,5	2,7	4,2	9,0
Titulados que accedieron al 1º empleo al finalizar sus estudios	10,0%	8,7%	20,7%	17,9%	4,2%

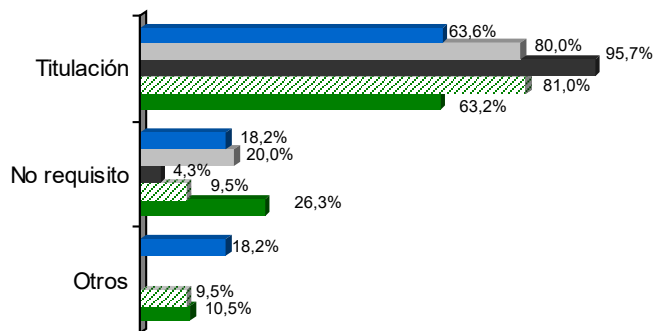


(*) En este documento se utiliza el masculino gramatical como genérico, según los usos lingüísticos, para referirse a personas de ambos sexos.

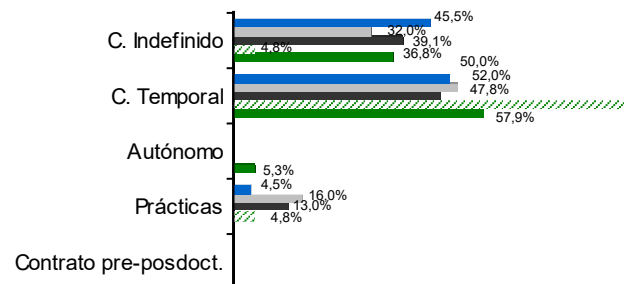
Características de los puestos de trabajo (último empleo)

■ 2013/2014 ■ 2014/2015 ■ 2015/2016 ■ 2016/2017 ■ 2017/2018

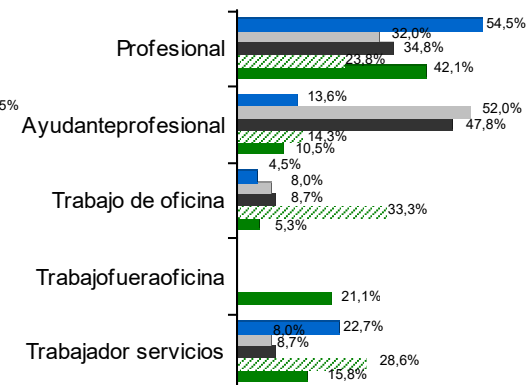
Principales factores contratación



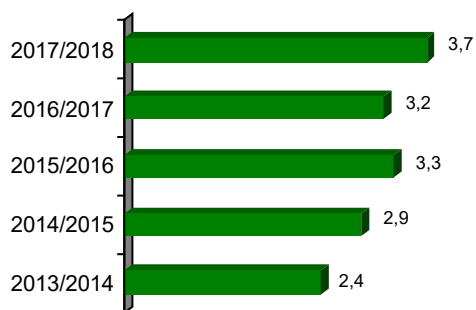
Tipo de contrato



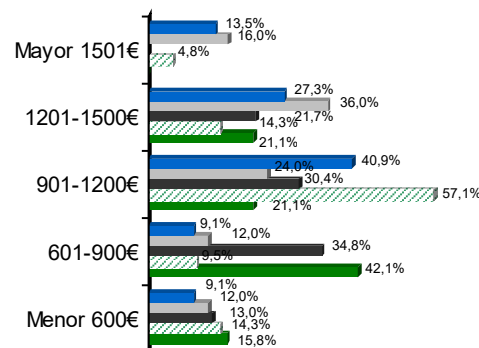
Tipo de puesto (15 opciones)



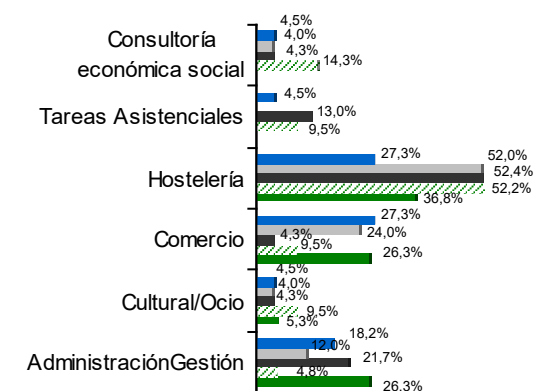
Ocupación relacionada con empleo (1mín-5máx)



Salario mensual neto



Tareas profesionales (17 opciones)

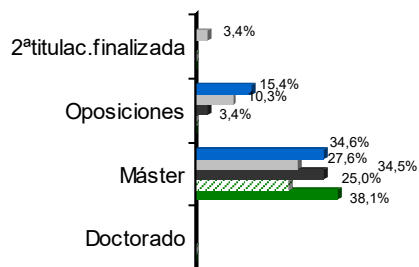


Información adicional del mercado de trabajo de personas tituladas (Servicio Público de Empleo Estatal) <http://www.sepe.es/HomeSepe/que-es-el-sepe/observatorio/informes-mercado-trabajo/informacion-titulaciones/informacion-titulaciones-universitarias.html>

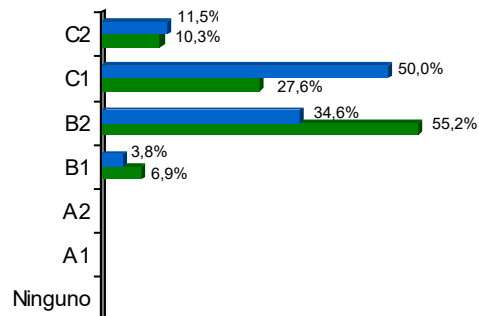
Formación de los titulados

■ 2013/2014 ■ 2014/2015 ■ 2015/2016 ■ 2016/2017 ■ 2017/2018

Otros estudios realizados / realizando



Nivel idioma extranjero

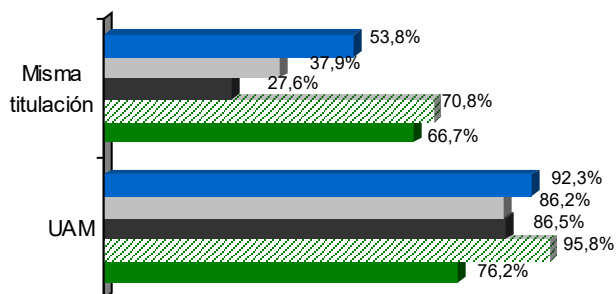


*Desde la promoción 2016/2017 se modifican las categorías en correspondencia con el Marco Común Europeo de referencia para las lenguas.

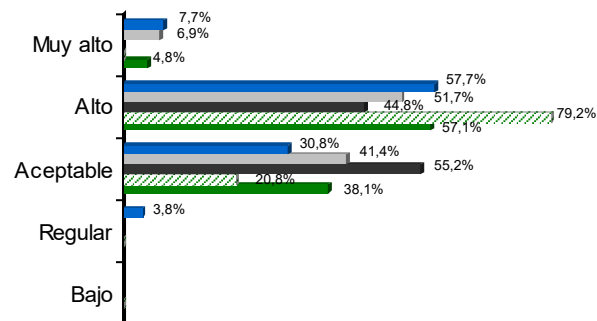
Realización de prácticas externas



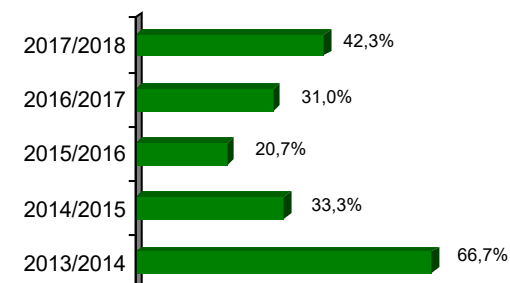
Estudiar en la UAM vs. misma titulación



Conocimientos informáticos



Realización de estancias en el extranjero



Información adicional Observatorio de Empleabilidad <https://alumni.uam.es/minisite/observatorio-de-empleabilidad/presentaci%C3%B3n-0>

Información Oficina de Prácticas Externas y Empleabilidad <https://www.uam.es/ope/>