

DERECHO Y ADMINISTRACIÓN Y DIRECCIÓN DE EMPRESA INSERCIÓN LABORAL

UAM

Universidad Autónoma de Madrid

(promoción 2017/2018)

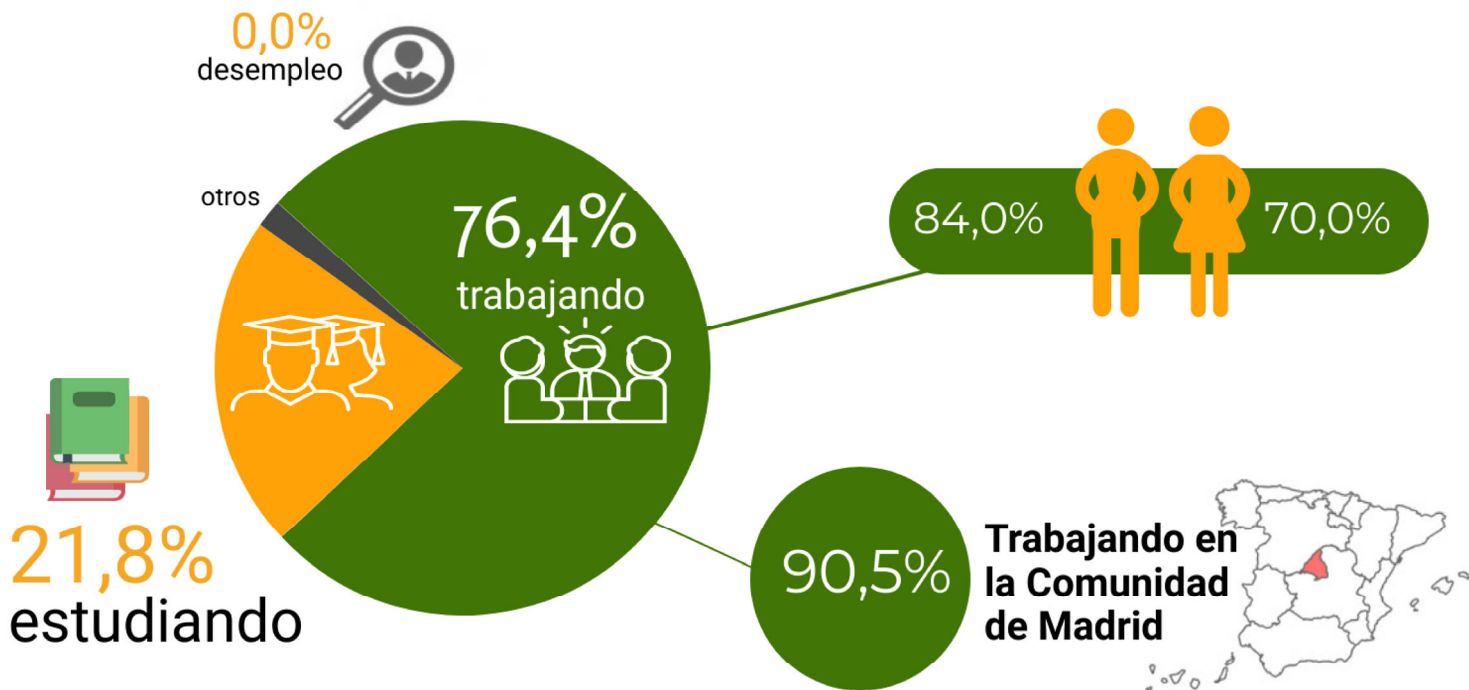
136 egresados **40,4%** encuestados



9/10

han accedido al mercado laboral

Situación actual



Último empleo

- Indefinido (37.1%)
- Temporal (11.4%)
- Prácticas remuneradas (51.5%)

Ocupación relacionada con el título universitario

valoración media (1-5)

3,9



Categoría adecuada al **8^{le}** nivel de estudios **10**



- <900€ (22.9%)
- 901-1200€ (17.1%)
- 1201-1500€ (37.1%)
- 1501-1800€ (11.4%)
- >1801€ (11.5%)

Grado en Derecho y Administración y Dirección de Empresas

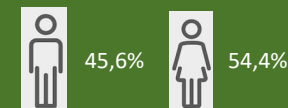
(promociones 2013/2014* 2014/2015 2015/2016 2016/2017 2017/2018)

* Datos correspondientes a Licenciatura

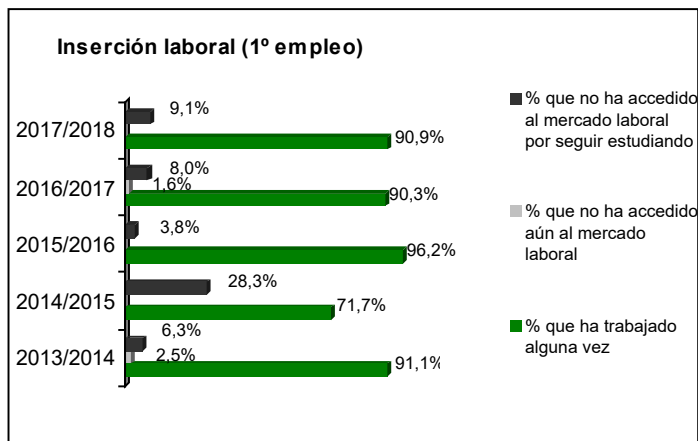
Encuesta de Inserción Laboral 2017/2018

Universo
136 personas

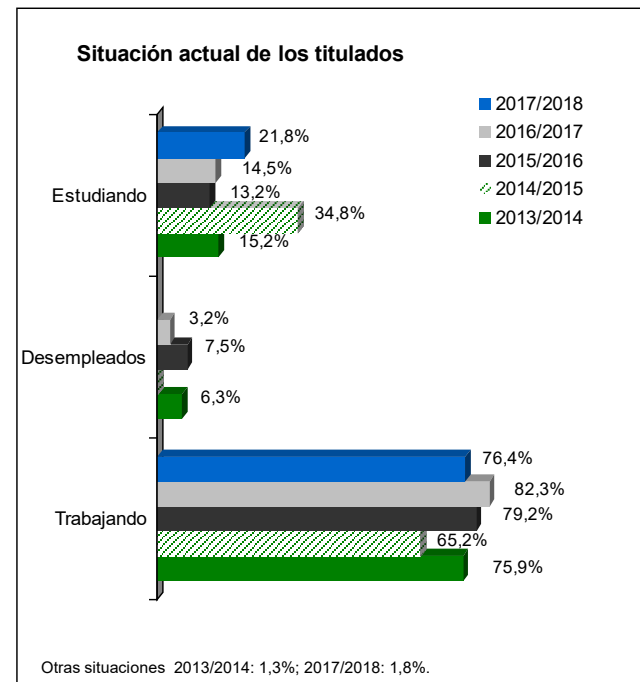
Muestra
55 personas



Inserción laboral de los titulados (*)



	2013/2014	2014/2015	2015/2016	2016/2017	2017/2018
Tiempo hasta 1º empleo (meses)	2,0	3,7	1,3	2,8	1,6
Titulados que accedieron al 1º empleo al finalizar sus estudios	33,3%	36,4%	21,6%	28,6%	24,0%

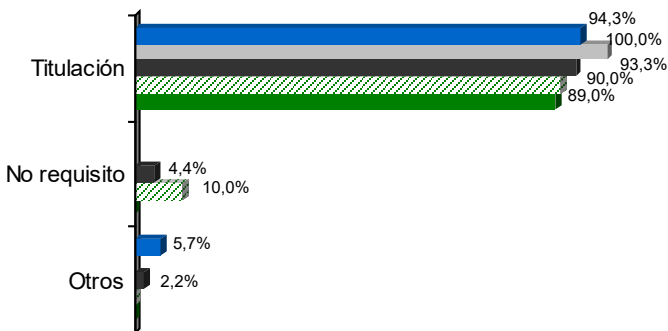


(*) En este documento se utiliza el masculino gramatical como genérico, según los usos lingüísticos, para referirse a personas de ambos sexos.

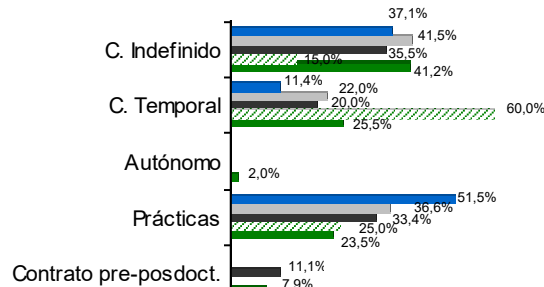
Características de los puestos de trabajo (último empleo)

■ 2013/2014 ■ 2014/2015 ■ 2015/2016 ■ 2016/2017 ■ 2017/2018

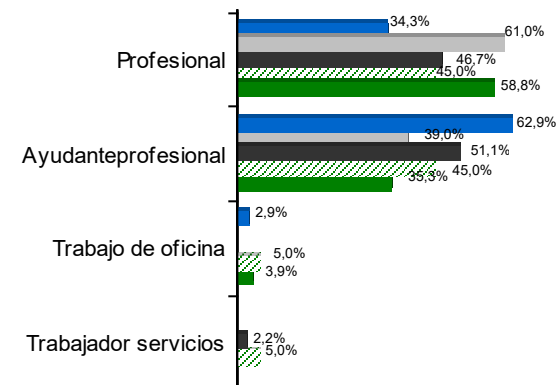
Principales factores contratación



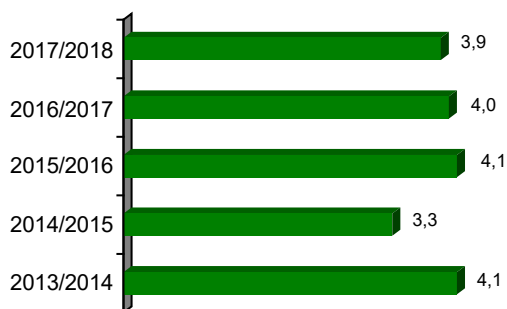
Tipo de contrato



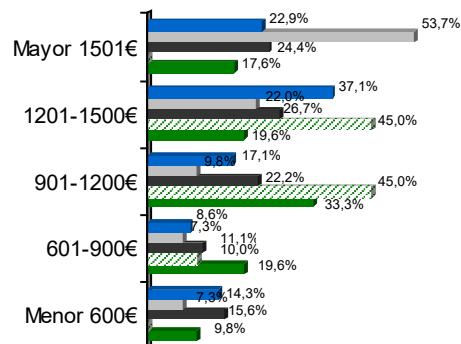
Tipo de puesto (15 opciones)



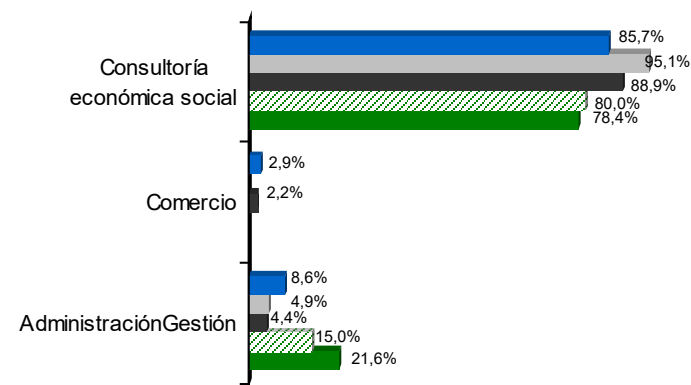
Ocupación relacionada con empleo (1mín-5máx)



Salario mensual neto



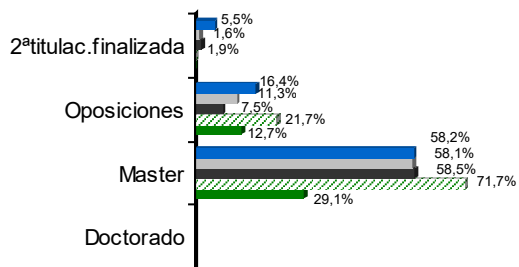
Tareas profesionales (17 opciones)



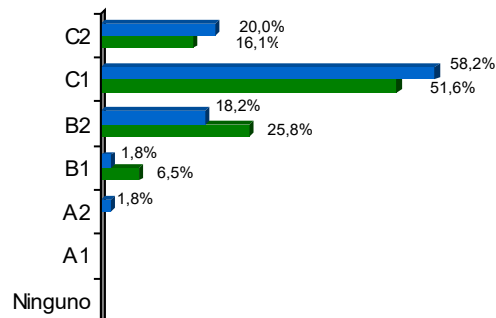
Formación de los titulados

■ 2013/2014 ■ 2014/2015 ■ 2015/2016 ■ 2016/2017 ■ 2017/2018

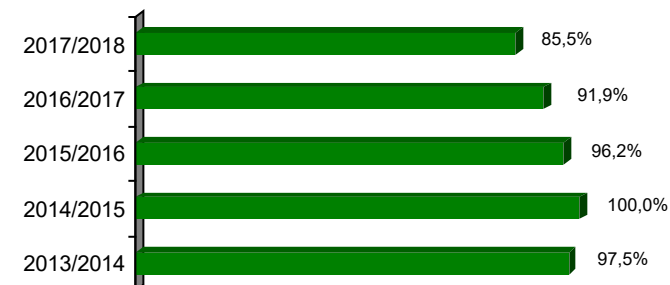
Otros estudios realizados / realizando



Nivel idioma extranjero

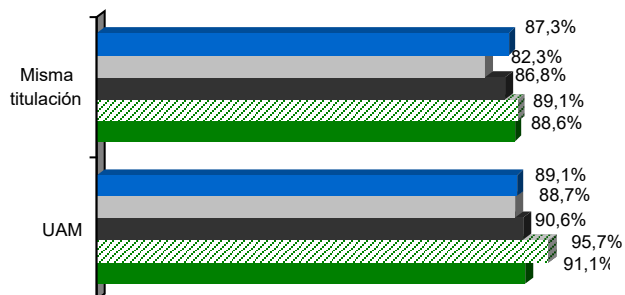


Realización de prácticas externas

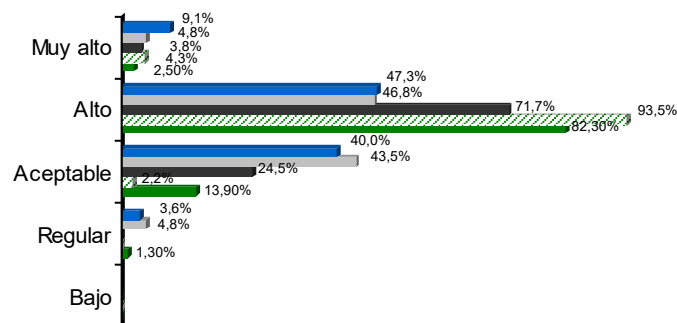


*Desde la promoción 2016/2017 se modifican las categorías en correspondencia con el Marco Común Europeo de referencia para las lenguas.

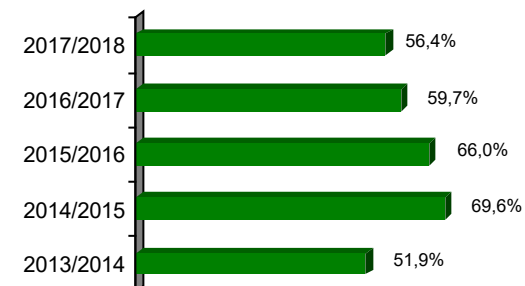
Estudiar en la UAM vs. misma titulación



Conocimientos informáticos



Realización de estancias en el extranjero



Información adicional Observatorio de Empleabilidad <https://alumni.uam.es/minisite/observatorio-de-empleabilidad/presentaci%C3%B3n-0>

Información Oficina de Prácticas Externas y Empleabilidad <https://www.uam.es/ope/>