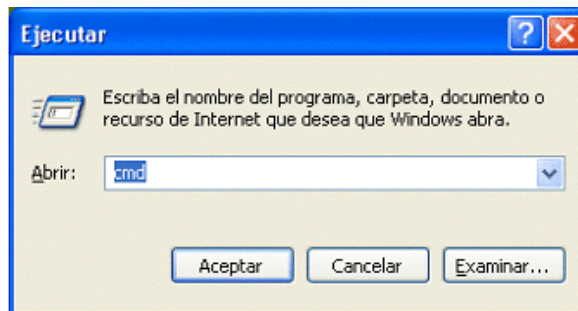


## ¿Como obtener la dirección Ethernet? (dirección de adaptador de red)

La dirección Ethernet o dirección del adaptador es un número, en base hexadecimal, que consta de 12 cifras que identifica nuestra tarjeta de red, a través de la cual se comunica nuestro ordenador con el resto de la red. Por ejemplo una dirección ethernet sería:

**00-4E-5D-33-6E-00**

Para averiguar el nº Ethernet de la máquina, en **Windows XP, NT, 2000**, teclee **cmd** o **command** en el menú **Inicio/Ejecutar**, de la forma siguiente:



A continuación aparecerá la pantalla de símbolo de sistema. Teclee **ipconfig /all** y obtendrá los datos de configuración de su equipo.

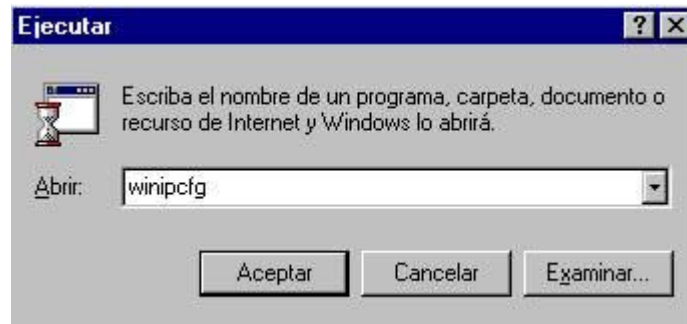
```
E:\WINDOWS\System32\cmd.exe
E:\Documents and Settings\Victor>ipconfig /all
Configuración IP de Windows

Nombre del host . . . . . : victor-ti
Sufijo DNS principal . . . . . :
Tipo de nodo . . . . . : desconocido
Enrutamiento habilitado. . . . . : No
Proxy WINS habilitado. . . . . : No

Adaptador Ethernet Conexión de área local :
Sufijo de conexión específica DNS :
Descripción. . . . . : NIC TX PCI 10/100 de 3Com EtherLink
XL (3C905B-TX)
Dirección física. . . . . : 00-50-04-34-AD-6B
DHCP habilitado. . . . . : No
Dirección IP. . . . . : 150.244.2.116
Máscara de subred . . . . . : 255.255.255.0
Puerta de enlace predeterminada : 150.244.2.1
Servidores DNS . . . . . : 150.244.9.200
                          150.244.9.100

E:\Documents and Settings\Victor>
```

Para averiguar el nº Ethernet de la máquina, en **Windows 95/98/Millenium**, teclee **winipcfg** en el menú [Inicio/Ejecutar](#), de la forma siguiente:



A continuación aparecerá el cuadro de diálogo:



Pinche ahora sobre la pestaña donde aparece **PPP Adapter** y seleccione el adaptador de red Ethernet:



Aparecerá ahora toda la información referente al adaptador de red Ethernet, entre la que se encuentra la dirección de adaptador:

