

## Pasos para la configuración cliente Office Outlook 2007

### Pasos Migración Outlook IMAP

#### PASO 1.0

Tenga en cuenta que la capacidad máxima de almacenamiento de correo es 550MB.

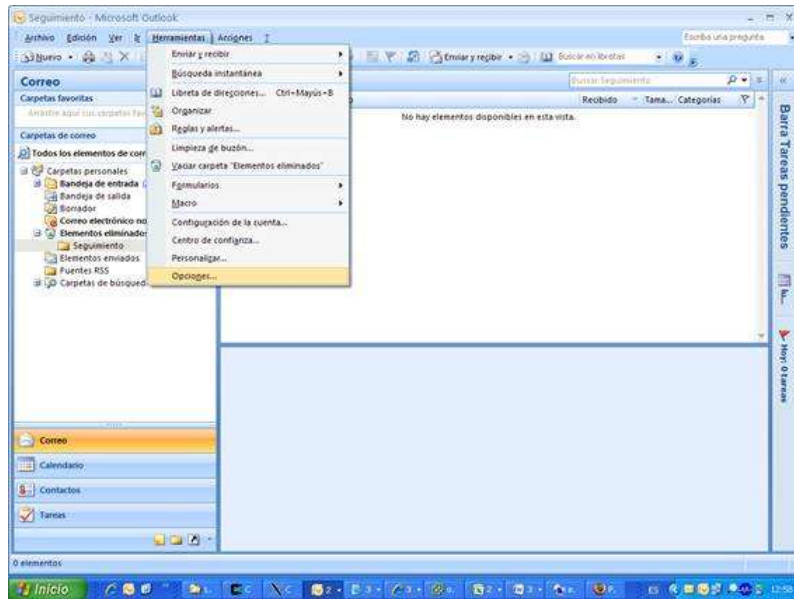
#### PASO 1.1

Descargamos todo el correo del servidor al PC y no dejamos nada en el servidor.

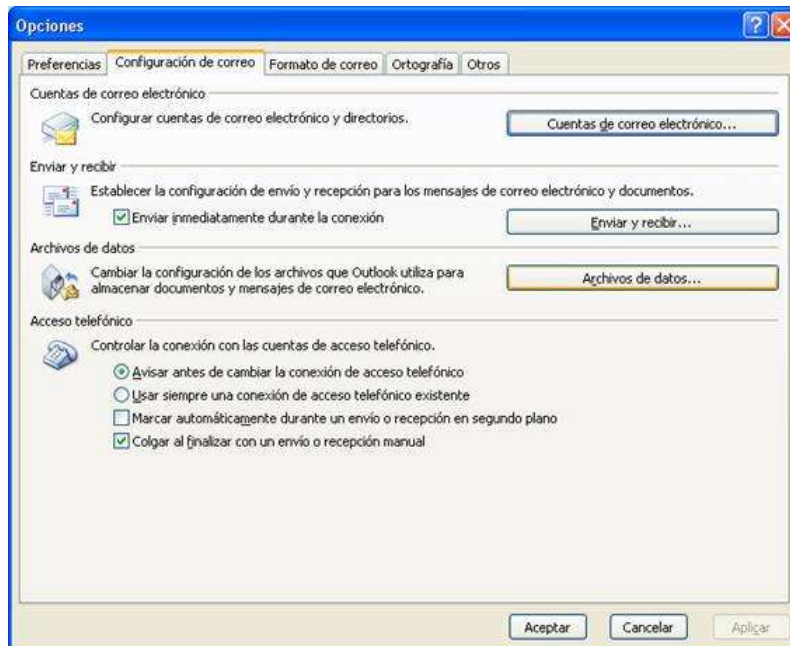
#### PASO 1.2

Creación de una nueva cuenta IMAP.

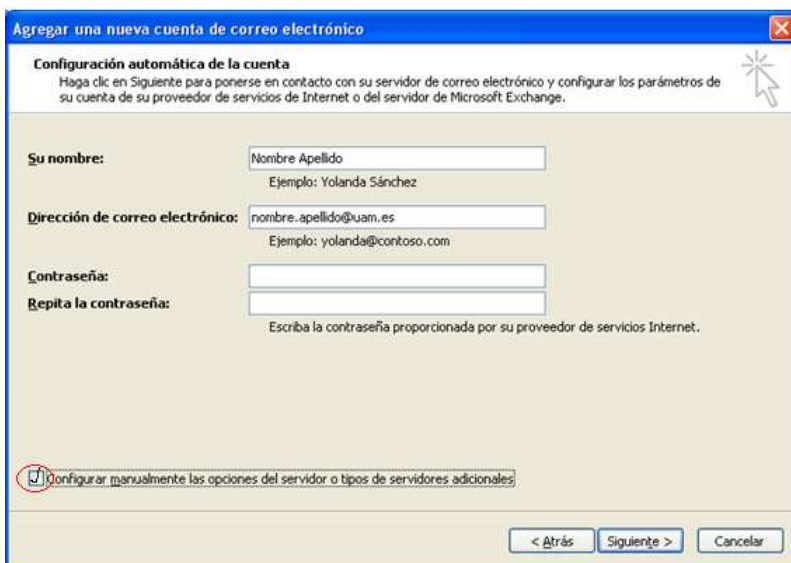
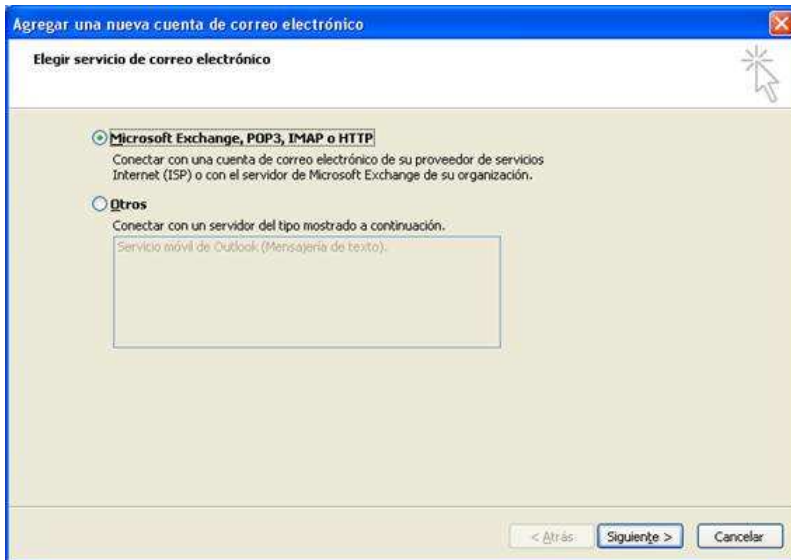
Herramientas, opciones



Configuración de correo electrónico, Cuentas de correo electrónico



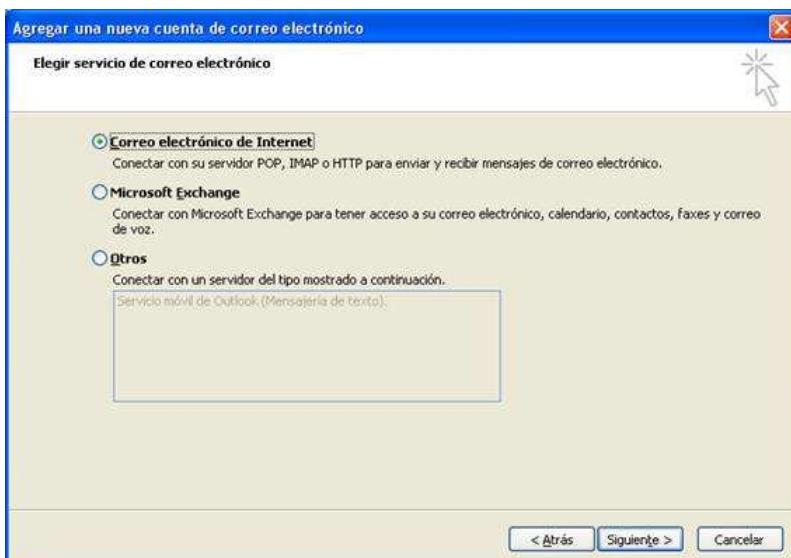
En la pestaña de correo electrónico, Nuevo y seguimos los pasos de los pantallazos.



Seleccionamos

“Configurar manualmente las opciones del servidor o tipos de servidores adicionales”.

Siguiente.



Su nombre: **Nombre Apellido**  
 Dirección de correo electrónico: **nombre.apellido@uam.es** (su dirección actual de correo)  
 Tipo de Cuenta: **IMAP**  
 Servidor de correo entrante: **correo.uam.es**  
 Servidor de correo saliente (SMTP): **smtpinterno.uam.es**

Los datos de usuario o contraseña son los correspondientes a cada usuario particular.

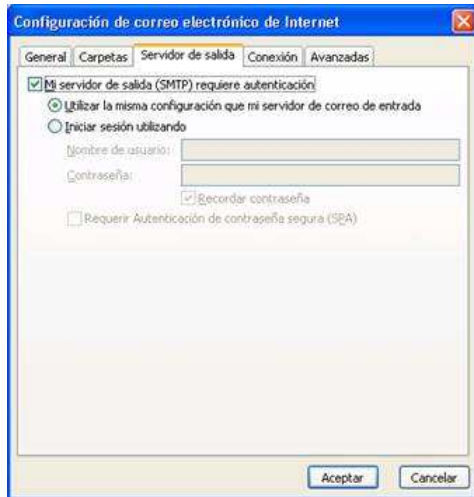
Damos a " Más configuraciones",

Pestaña General: Indicamos el nombre descriptivo que aparecerá en Outlook como cuenta IMAP, por ejemplo: nombre.apellido\_IMAP

Pestaña Servidor de Salida:

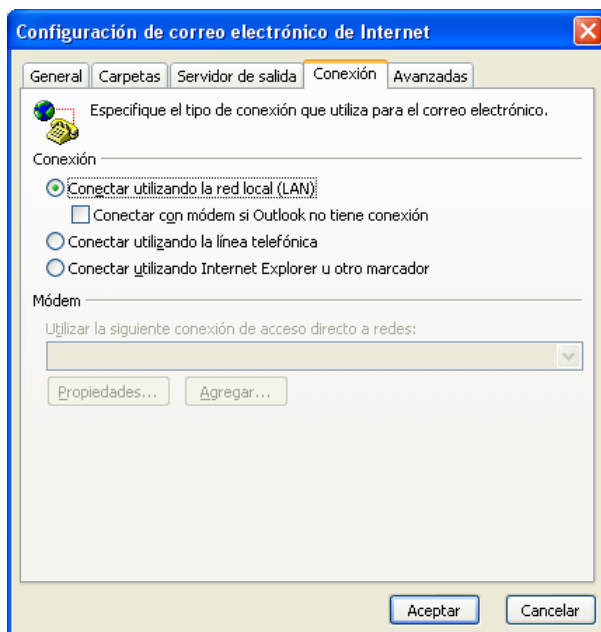
Marcar el recuadro Mi servidor de salida (SMTP) requiere autenticación.

Utilizar la misma configuración que mi servidor de correo de entrada.



Pestaña Conexión:

La dejamos como viene por defecto.



Pestaña Avanzadas:

Servidor de entrada (IMAP): 993  
Usar el siguiente tipo de conexión cifrada: SSL  
Usar el siguiente tipo de conexión cifrada: SSL  
Servidor de salida (SMTP): 587



Damos "Aceptar" y aparece:

**Cambiar cuenta de correo electrónico**

**Configuración de correo electrónico de Internet**  
Estos valores son necesarios para que la cuenta de correo electrónico funcione.

**Información sobre el usuario**  
 Su nombre:   
 Dirección de correo electrónico:

**Información del servidor**  
 Tipo de cuenta:   
 Servidor de correo entrante:   
 Servidor de correo saliente (SMTP):

**Información de inicio de sesión**  
 Nombre de usuario:   
 Contraseña:   
 Recordar contraseña  
 Requerir inicio de sesión utilizando Autenticación de contraseña segura (SPA)

**Configuración de la cuenta de prueba**  
 Después de rellenar la información de esta pantalla, le recomendamos que pruebe su cuenta haciendo clic en el botón. (Requiere conexión de red.)

Probar configuración de la cuenta...

**Configuración de la cuenta de prueba**

Pruebas completadas correctamente. Haga clic en Cerrar para continuar.

Tareas Errores

Tareas	Estado
✓ Iniciar sesión en el servidor de correo entran...	Completado
✓ Enviar mensaje de correo electrónico de pru...	Completado

Si aparece esto es que todo está bien configurado.

Cerrar

Aparece de nuevo

**Cambiar cuenta de correo electrónico**

**Configuración de correo electrónico de Internet**  
Estos valores son necesarios para que la cuenta de correo electrónico funcione.

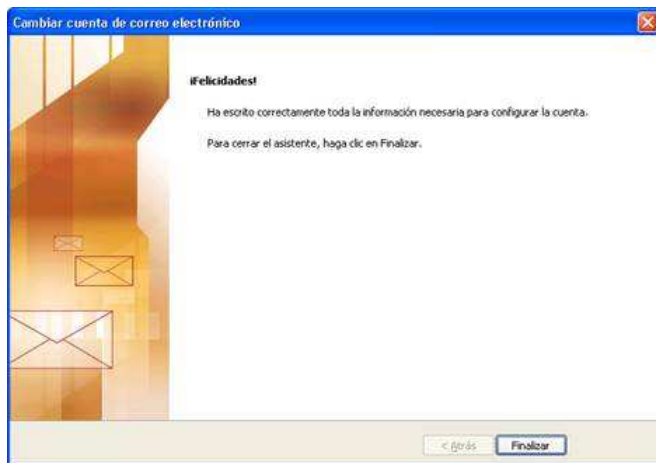
**Información sobre el usuario**  
 Su nombre:   
 Dirección de correo electrónico:

**Información del servidor**  
 Tipo de cuenta:   
 Servidor de correo entrante:   
 Servidor de correo saliente (SMTP):

**Información de inicio de sesión**  
 Nombre de usuario:   
 Contraseña:   
 Recordar contraseña  
 Requerir inicio de sesión utilizando Autenticación de contraseña segura (SPA)

**Configuración de la cuenta de prueba**  
 Después de rellenar la información de esta pantalla, le recomendamos que pruebe su cuenta haciendo clic en el botón. (Requiere conexión de red.)

Siguiente



Finalizar.

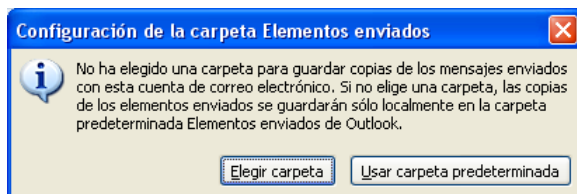
### PASO 1.3

Borre la antigua cuenta de correo POP.

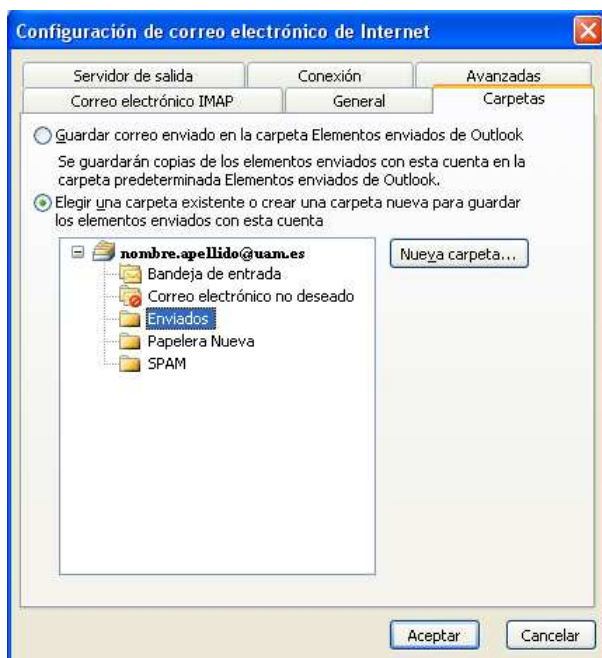
NOTA: Aunque se borre la cuenta, se conservan las carpetas con los correos archivados en POP.

### PASO 1.4

Al enviar un mail por primera vez aparece



Pinchamos en "Elegir carpeta", Elegimos la carpeta "Enviados" de nuestra nueva cuenta IMAP.



**Nota:** Si la carpeta Enviados no existe, damos " Nueva carpeta" y la creamos, con el nombre "Enviados".