

Pasos para la configuración cliente Office Outlook 2003

Pasos Migración Outlook IMAP

PASO 1.0

Tenga en cuenta que la capacidad máxima de almacenamiento de correo es 550MB.

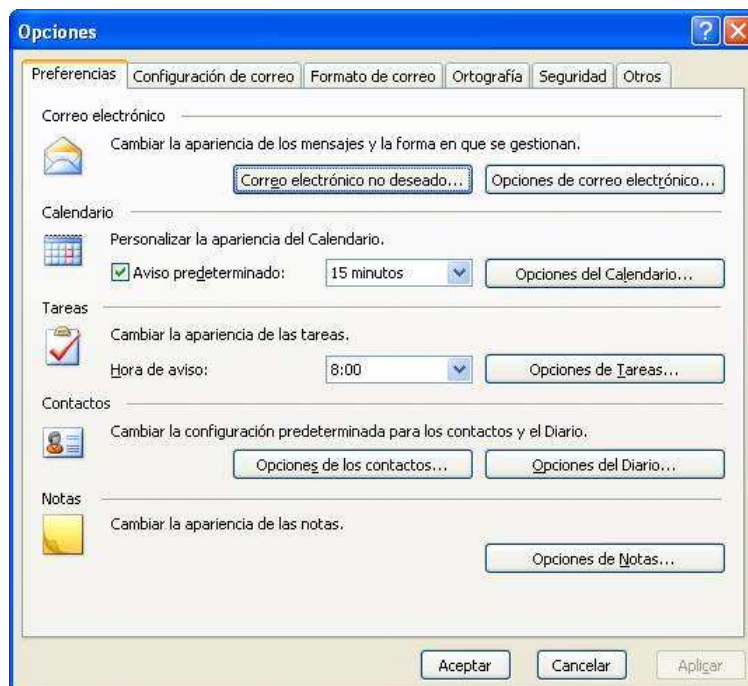
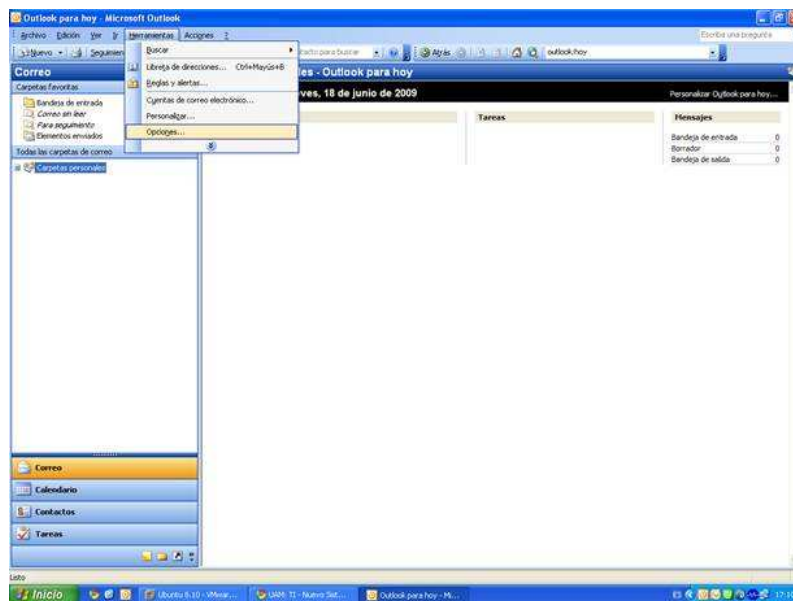
PASO 1.1

Descargamos todo el correo del servidor al PC y no dejamos nada en el servidor.

PASO 1.2

Creación de una nueva cuenta IMAP.

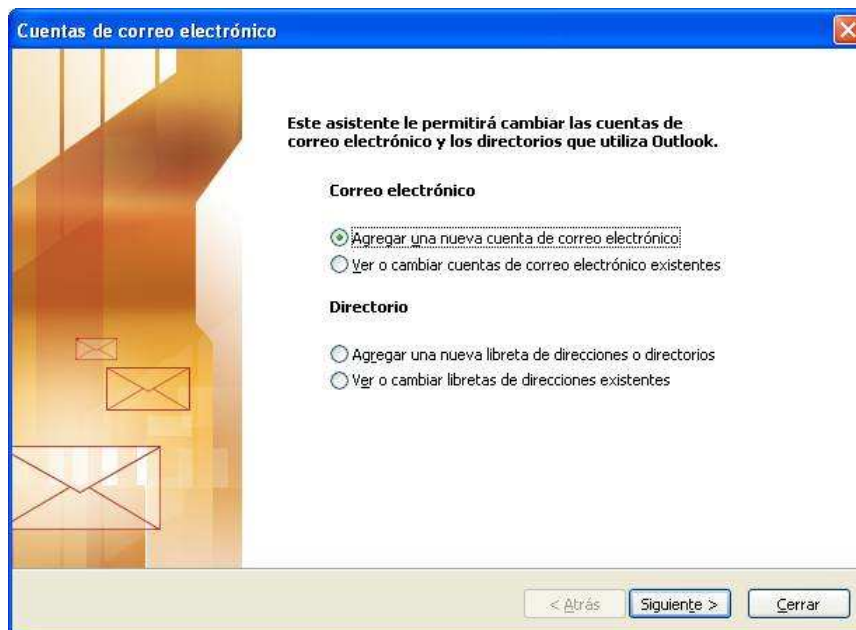
Herramientas, opciones



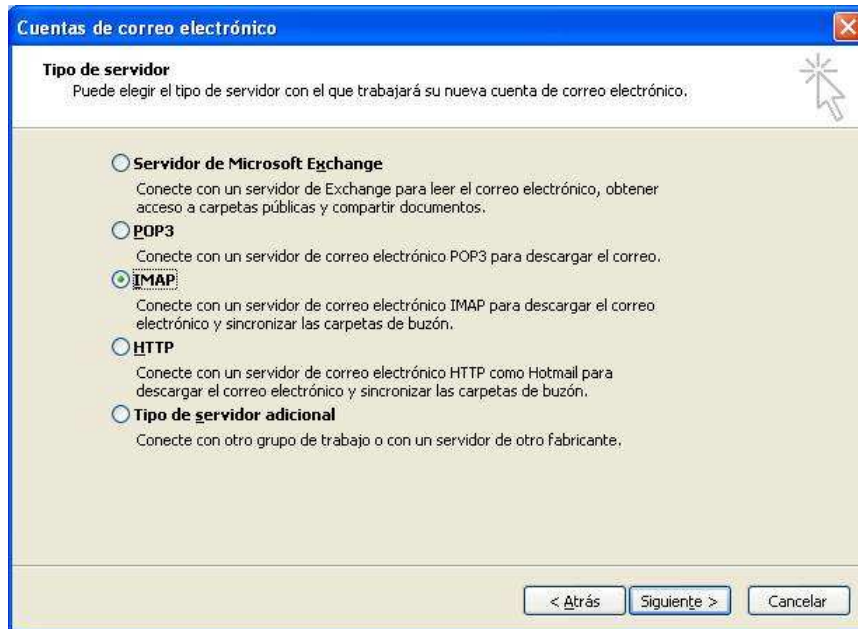
Pestaña "Configuración de correo" ----> Botón "Cuentas de correo electrónico"



Marcar opción "Agregar una nueva cuenta de correo electrónico". Pulsar botón "Siguiente":



Marcar opción "IMAP". Pulsar botón "Siguiente":

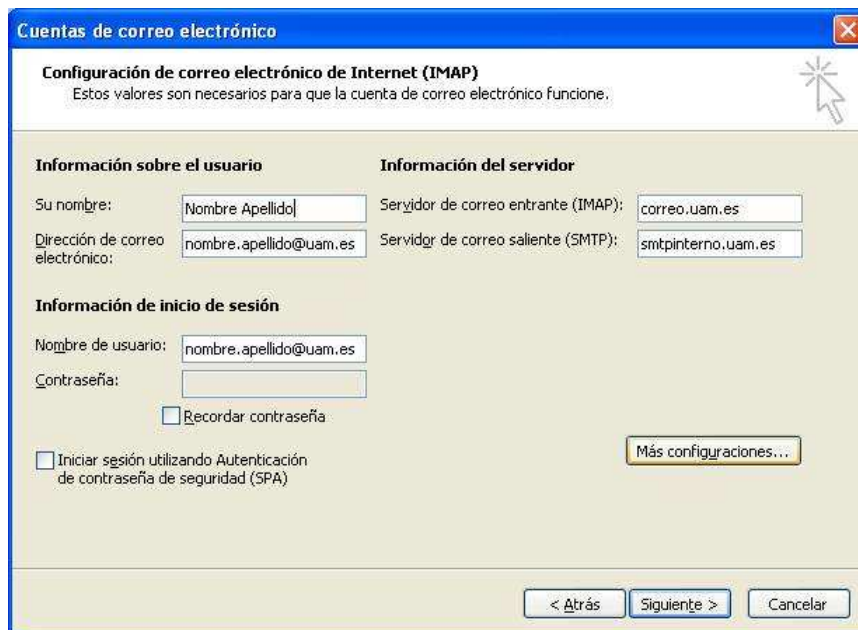


Completar datos:

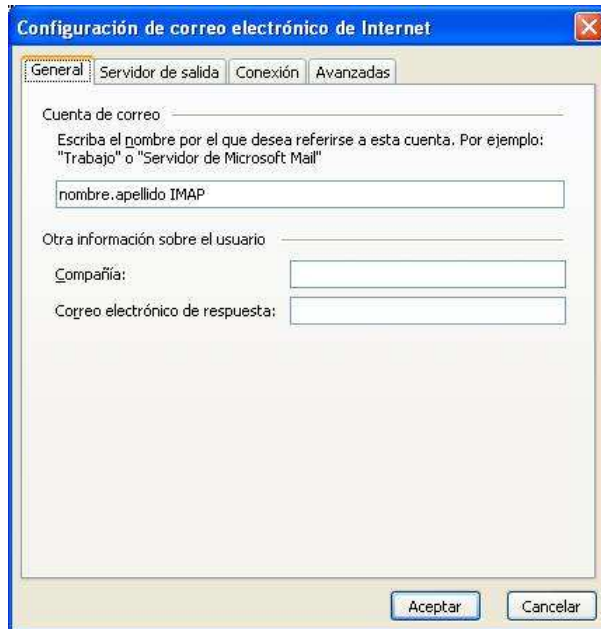
Su nombre:	Nombre Apellido
Dirección de correo electrónico:	nombre.apellido@uam.es (su dirección actual de correo)
Tipo de Cuenta:	IMAP
Servidor de correo entrante:	correo.uam.es
Servidor de correo saliente (SMTP):	smtpinterno.uam.es

Los datos de usuario y contraseña son los correspondientes a cada caso particular

Pulsar botón "Más configuraciones"

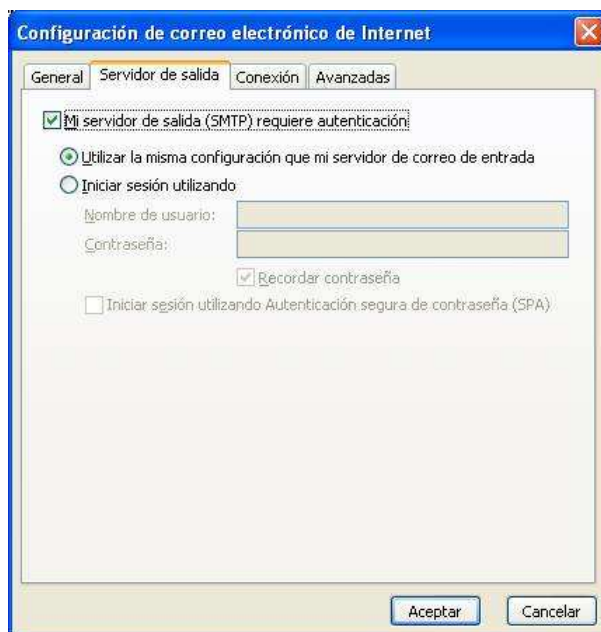


Pestaña "General": Indicamos el nombre descriptivo que aparecerá en Outlook como cuenta IMAP, por ejemplo: nombre.apellido IMAP:



Pestaña "Servidor de salida":

Marcar las opciones "Mi servidor de salida (SMTP) requiere autenticación" y "Utilizar la misma configuración que mi servidor de correo de entrada".



Pestaña Conexión:

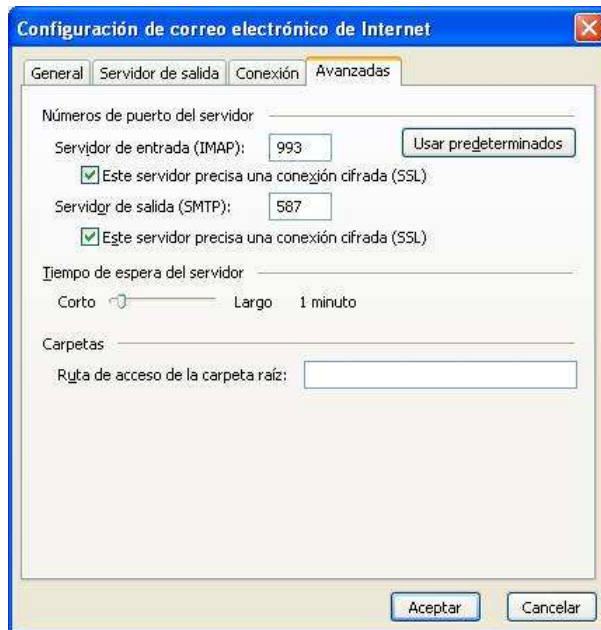
La dejamos como viene por defecto.



Pestaña Avanzadas:

Servidor de entrada (IMAP): 993
Usar el siguiente tipo de conexión cifrada: SSL
Usar el siguiente tipo de conexión cifrada: SSL
Servidor de salida (SMTP): 587

Pulsar botón "Aceptar"



En la siguiente pantalla, pulsar botón "Siguiente":

Cuentas de correo electrónico

Configuración de correo electrónico de Internet (IMAP)
Estos valores son necesarios para que la cuenta de correo electrónico funcione.

Información sobre el usuario	Información del servidor
Su nombre: <input type="text" value="Nombre Apellido"/>	Servidor de correo entrante (IMAP): <input type="text" value="correo.uam.es"/>
Dirección de correo electrónico: <input type="text" value="nombre.apellido@uam.es"/>	Servidor de correo saliente (SMTP): <input type="text" value="smtpinterno.uam.es"/>

Información de inicio de sesión

Nombre de usuario:

Contraseña:

Recordar contraseña

Iniciar sesión utilizando Autenticación de contraseña de seguridad (SPA)

Pulsar botón "Finalizar"

Cuentas de correo electrónico

¡Felicidades!

Ha escrito correctamente toda la información necesaria para configurar la cuenta.

Para cerrar el asistente, haga clic en Finalizar.

PASO 1.3

Borre la antigua cuenta de correo POP.

Nota: Aunque se borre la cuenta, se conservan las carpetas con los correos archivados en POP.

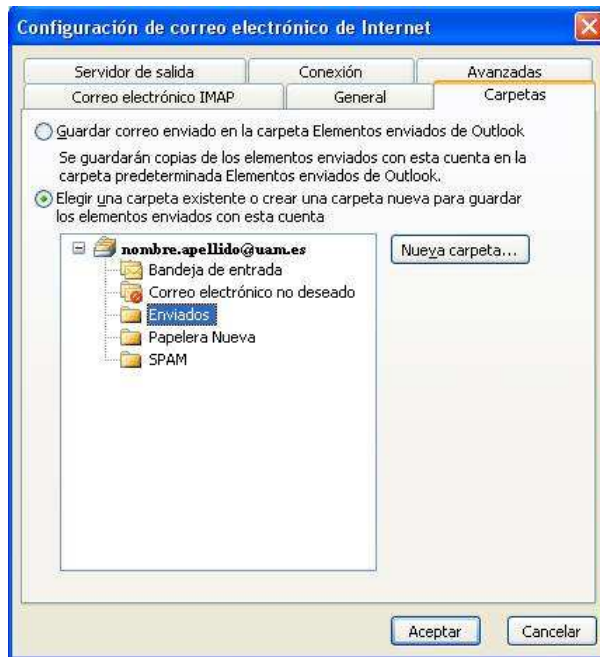
PASO 1.4

Al enviar un mail por primera vez aparece

Configuración de la carpeta Elementos enviados

 No ha elegido una carpeta para guardar copias de los mensajes enviados con esta cuenta de correo electrónico. Si no elige una carpeta, las copias de los elementos enviados se guardarán sólo localmente en la carpeta predeterminada Elementos enviados de Outlook.

Pinchamos en "Elegir carpeta", Elegimos la carpeta "Enviados" de nuestra nueva cuenta IMAP.



Nota: Si la carpeta Enviados no existe, damos " Nueva carpeta" y la creamos, con el nombre "Enviados".