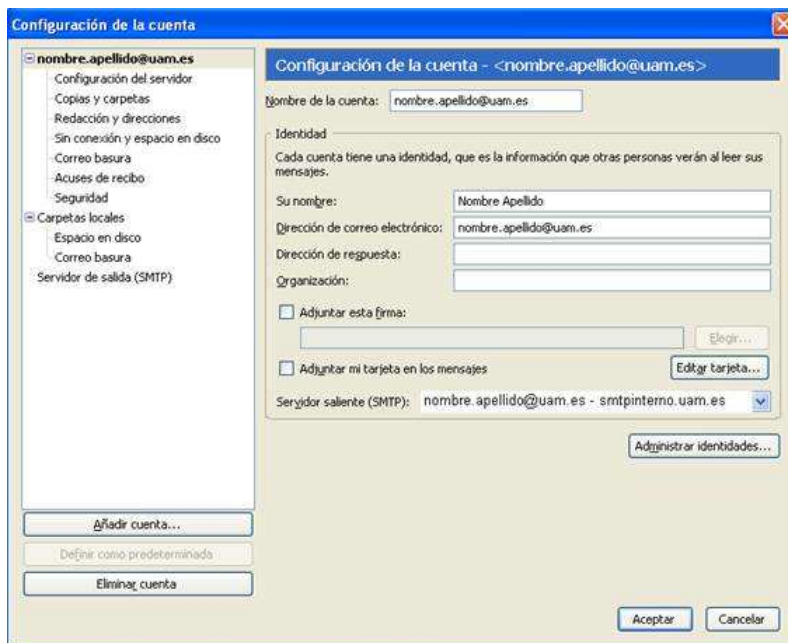
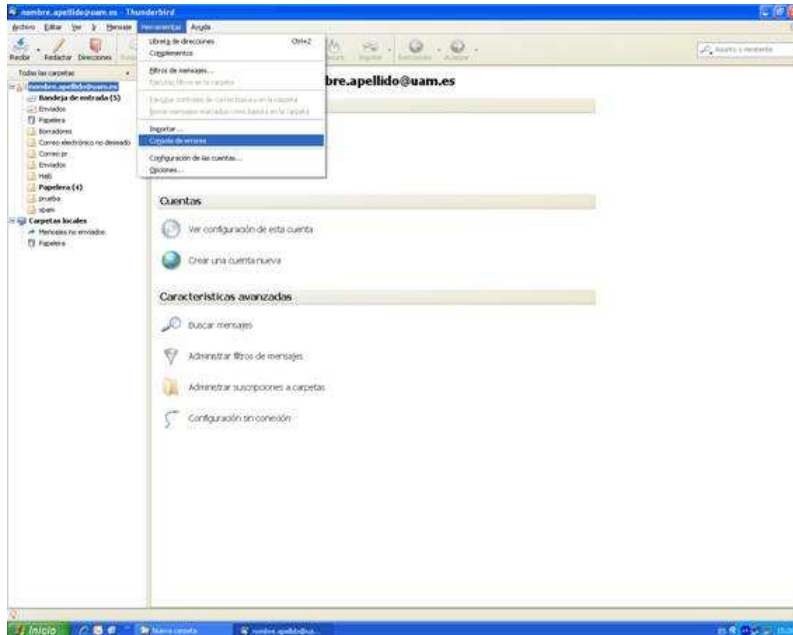
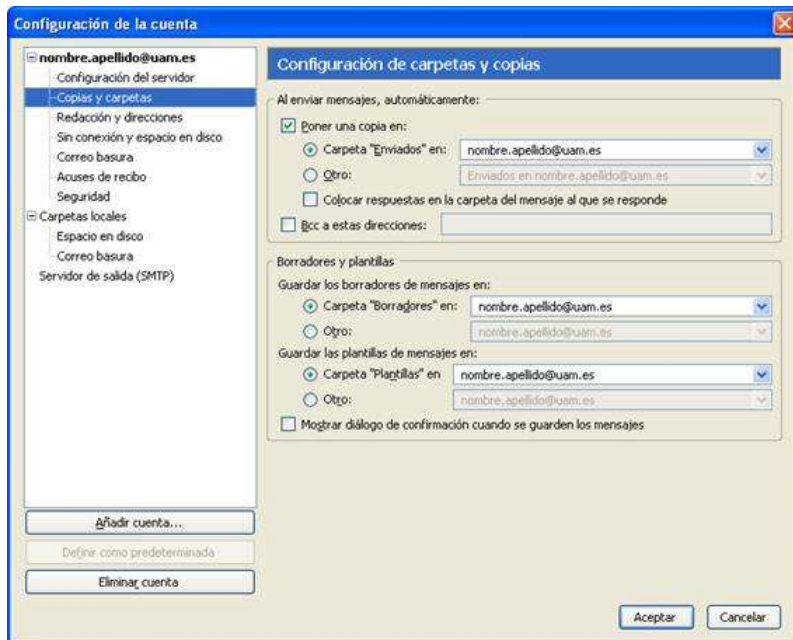
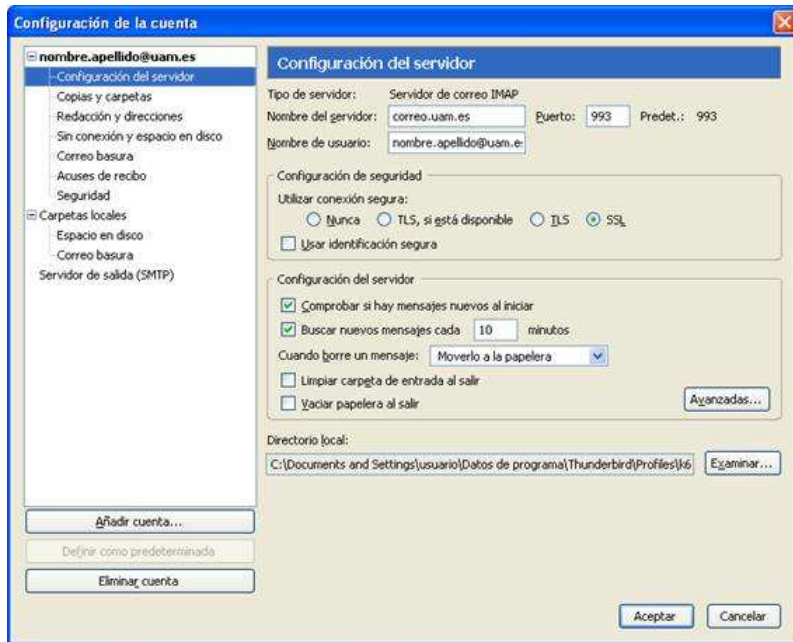


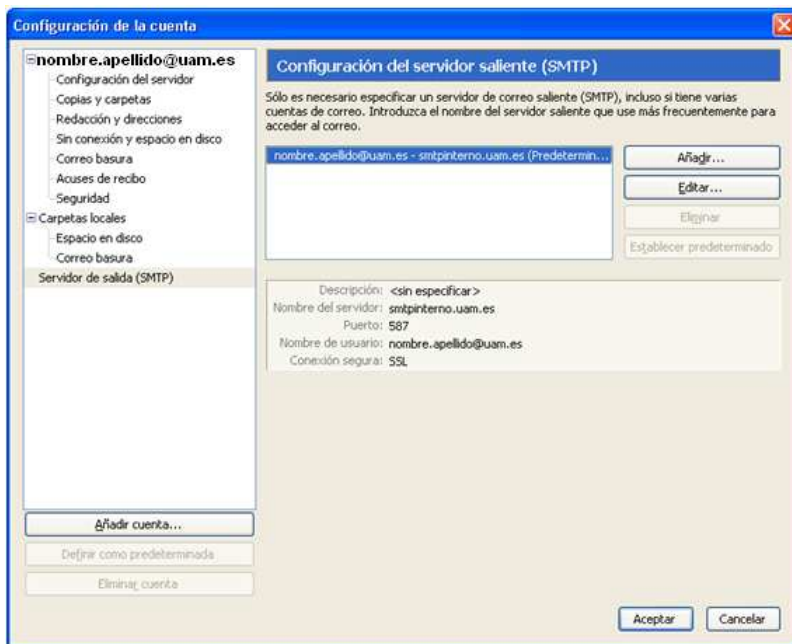
## Pasos para la configuración de un cliente Thunderbird IMAP

En esta guía, usaremos un usuario ficticio cuyo nombre será "Nombre", su apellido será "Apellido".  
**Para PAS/PDI: el usuario y la autenticación será mediante nombre.apellido@uam.es.**

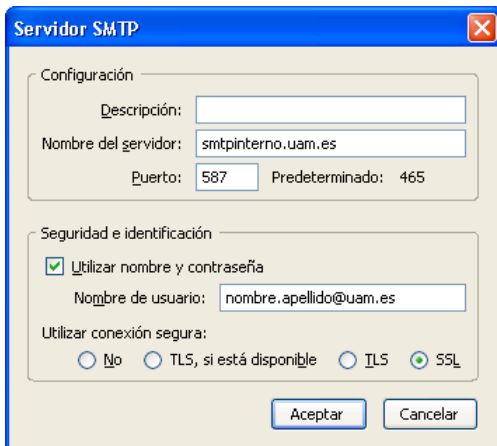
Una vez instalado y abierto el cliente de correo Thunderbird, seleccionamos "Tools", "Options..."







Editando la configuración del servidor de salida, “**Editar**”



## Pasos para la configuración cliente Office Outlook 2007

Pasos Migración Outlook IMAP

### PASO 1.0

Tenga en cuenta que la capacidad máxima de almacenamiento de correo es 550MB.

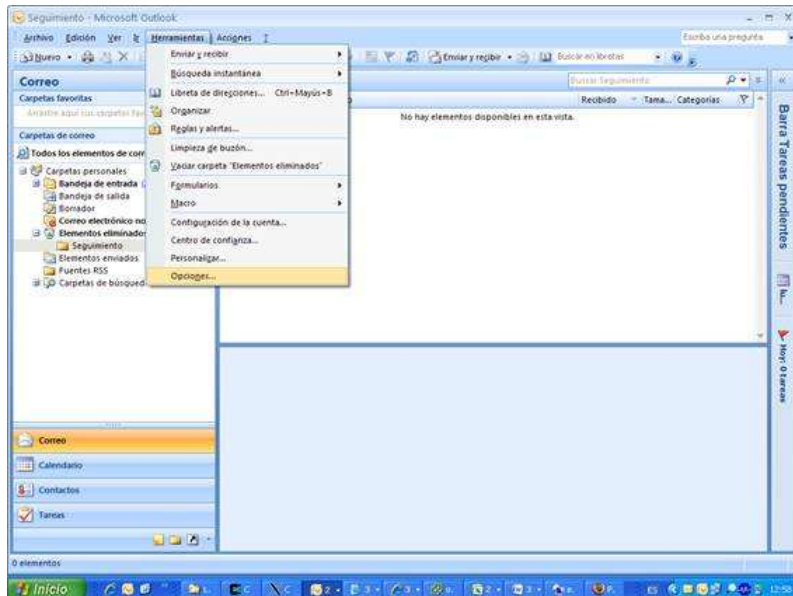
### PASO 1.1

Descargamos todo el correo del servidor al PC y no dejamos nada en el servidor.

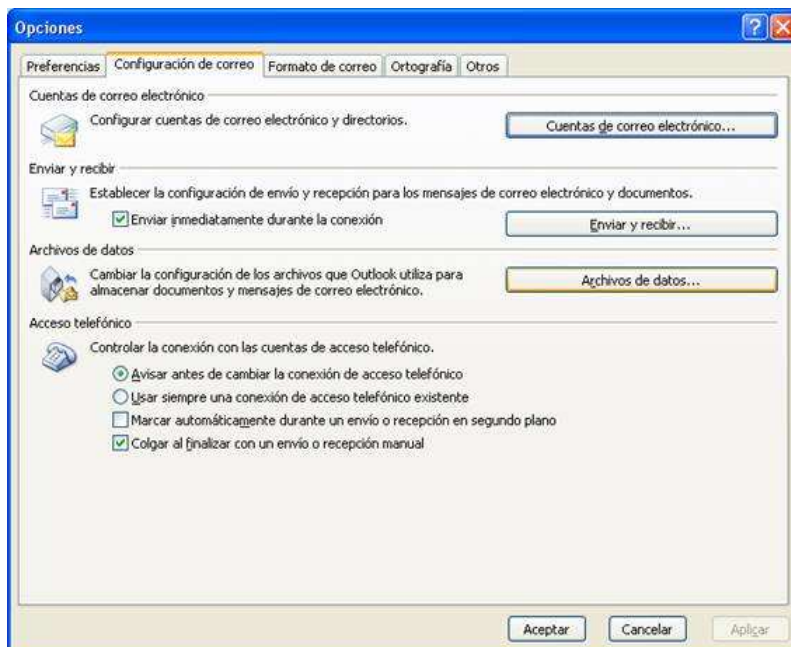
### PASO 1.2

Creación de una nueva cuenta IMAP.

Herramientas, opciones



Configuración de correo electrónico, Cuentas de correo electrónico



En la pestaña de correo electrónico, Nuevo y seguimos los pasos de los pantallazos.



**Agregar una nueva cuenta de correo electrónico**

**Configuración automática de la cuenta**  
Haga clic en Siguiente para ponerse en contacto con su servidor de correo electrónico y configurar los parámetros de su cuenta de su proveedor de servicios de Internet o del servidor de Microsoft Exchange.

**Su nombre:**   
Ejemplo: Yolanda Sánchez

**Dirección de correo electrónico:**   
Ejemplo: yolanda@contoso.com

**Contraseña:**   
**Repita la contraseña:**   
Escriba la contraseña proporcionada por su proveedor de servicios Internet.

Configurar manualmente las opciones del servidor o tipos de servidores adicionales

< Atrás    Siguiente >    Cancelar

Seleccionamos

“Configurar manualmente las opciones del servidor o tipos de servidores adicionales”.

Siguiente.

**Agregar una nueva cuenta de correo electrónico**

**Elegir servicio de correo electrónico**

**Correo electrónico de Internet**  
Conectar con su servidor POP, IMAP o HTTP para enviar y recibir mensajes de correo electrónico.

**Microsoft Exchange**  
Conectar con Microsoft Exchange para tener acceso a su correo electrónico, calendario, contactos, faxes y correo de voz.

**Otros**  
Conectar con un servidor del tipo mostrado a continuación.  
Servicio móvil de Outlook (Mensajería de texto).

< Atrás    Siguiente >    Cancelar

**Cambiar cuenta de correo electrónico**

**Configuración de correo electrónico de Internet**  
Estos valores son necesarios para que la cuenta de correo electrónico funcione.

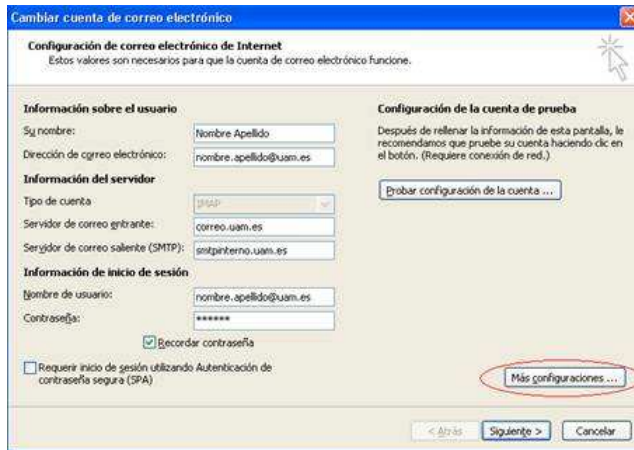
<p><b>Información sobre el usuario</b></p> <p>Su nombre: <input type="text" value="Nombre Apellido"/></p> <p>Dirección de correo electrónico: <input type="text" value="nombre.apellido@uam.es"/></p>	<p><b>Configuración de la cuenta de prueba</b></p> <p>Después de rellenar la información de esta pantalla, le recomendamos que pruebe su cuenta haciendo clic en el botón. (Requiere conexión de red.)</p> <p><input type="button" value="Probar configuración de la cuenta ..."/></p>
<p><b>Información del servidor</b></p> <p>Tipo de cuenta: <input type="text" value="IMAP"/></p> <p>Servidor de correo entrante: <input type="text" value="correo.uam.es"/></p> <p>Servidor de correo saliente (SMTP): <input type="text" value="smtpinterno.uam.es"/></p>	
<p><b>Información de inicio de sesión</b></p> <p>Nombre de usuario: <input type="text" value="nombre.apellido@uam.es"/></p> <p>Contraseña: <input type="password" value="*****"/></p> <p><input checked="" type="checkbox"/> Recordar contraseña</p> <p><input type="checkbox"/> Requerir inicio de sesión utilizando Autenticación de contraseña segura (SPA)</p>	<p><input type="button" value="Más configuraciones ..."/></p>

< Atrás    Siguiente >    Cancelar

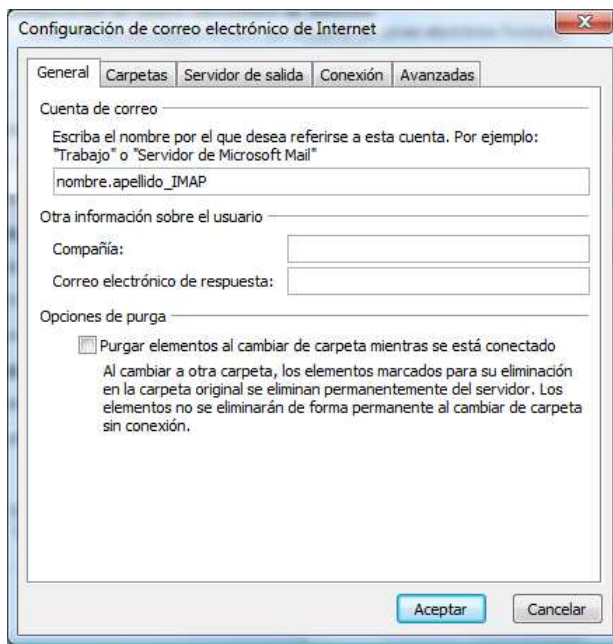
Su nombre:	Nombre Apellido
Dirección de correo electrónico:	nombre.apellido@uam.es (su dirección actual de correo)
Tipo de Cuenta:	<b>IMAP</b>
Servidor de correo entrante:	<b>correo.uam.es</b>
Servidor de correo saliente (SMTP):	<b>smtpinterno.uam.es</b>

Los datos de usuario o contraseña son los correspondientes a cada usuario particular.

Damos a “ Más configuraciones”,



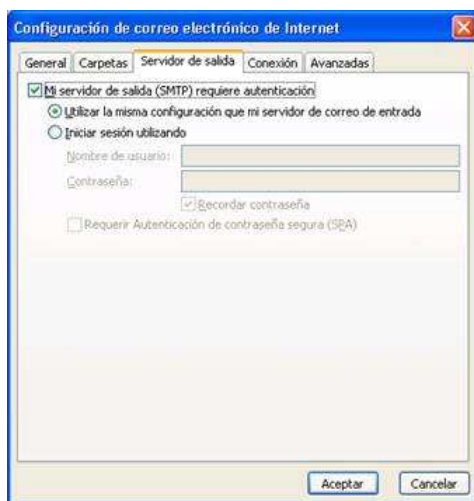
Pestaña General: Indicamos el nombre descriptivo que aparecerá en Outlook como cuenta IMAP, por ejemplo: nombre.apellido\_IMAP



Pestaña Servidor de Salida:

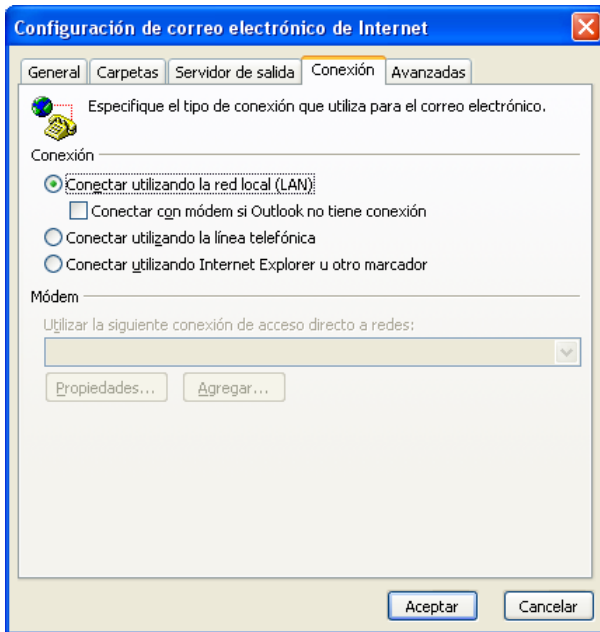
Marcar el recuadro Mi servidor de salida (SMTP) requiere autenticación.

Utilizar la misma configuración que mi servidor de correo de entrada.



Pestaña Conexión:

La dejamos como viene por defecto.

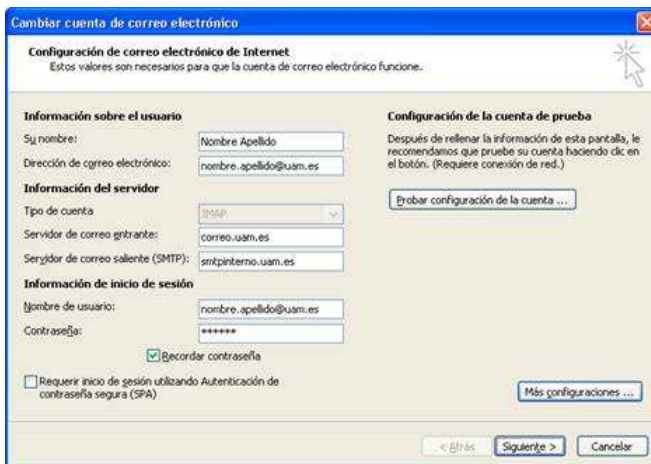


Pestaña Avanzadas:

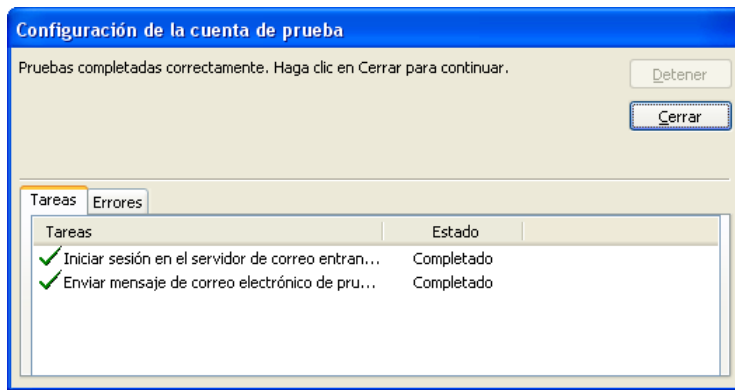
Servidor de entrada (IMAP): 993  
 Usar el siguiente tipo de conexión cifrada: SSL  
 Usar el siguiente tipo de conexión cifrada: SSL  
 Servidor de salida (SMTP): 587



Damos "Aceptar" y aparece:



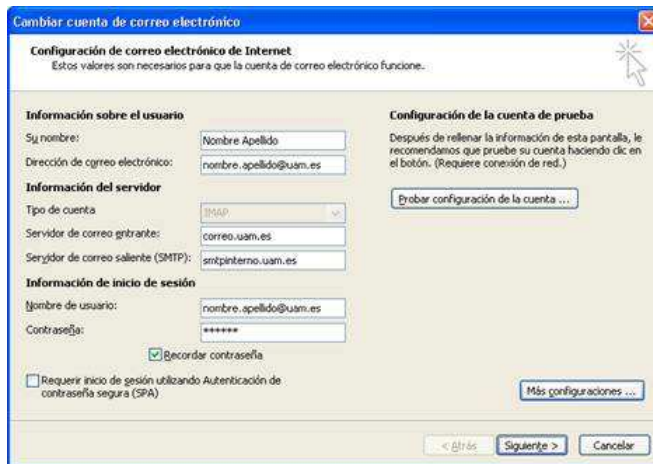
Probar configuración de la cuenta...



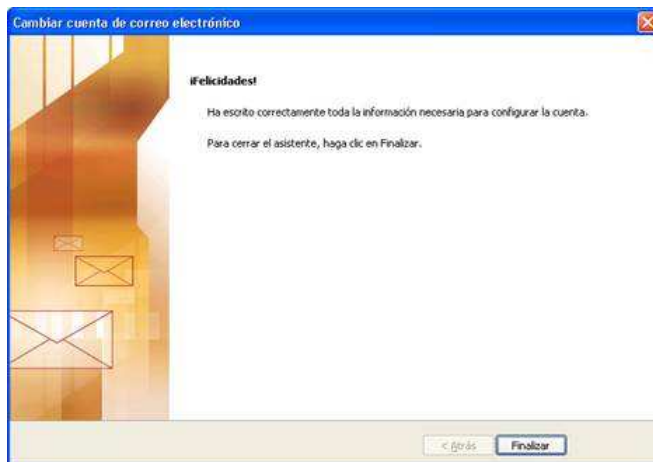
Si aparece esto es que todo está bien configurado.

Cerrar

Aparece de nuevo



Siguiente



Finalizar.

### PASO 1.3

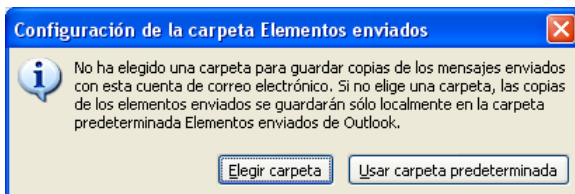
Borre la antigua cuenta de correo POP.

NOTA: Aunque se borre la cuenta, se conservan las carpetas con los correos archivados en POP.

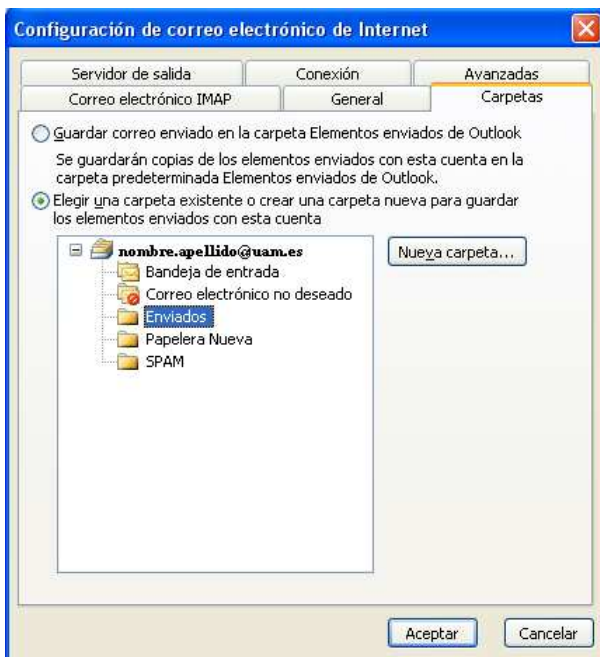
### PASO 1.4

Al enviar un mail por primera vez aparece





Pinchamos en "Elegir carpeta", Elegimos la carpeta "Enviados" de nuestra nueva cuenta IMAP.



**Nota:** Si la carpeta Enviados no existe, damos " Nueva carpeta" y la creamos, con el nombre "Enviados".