

# Configuración de POP SEGURO en Outlook 2010

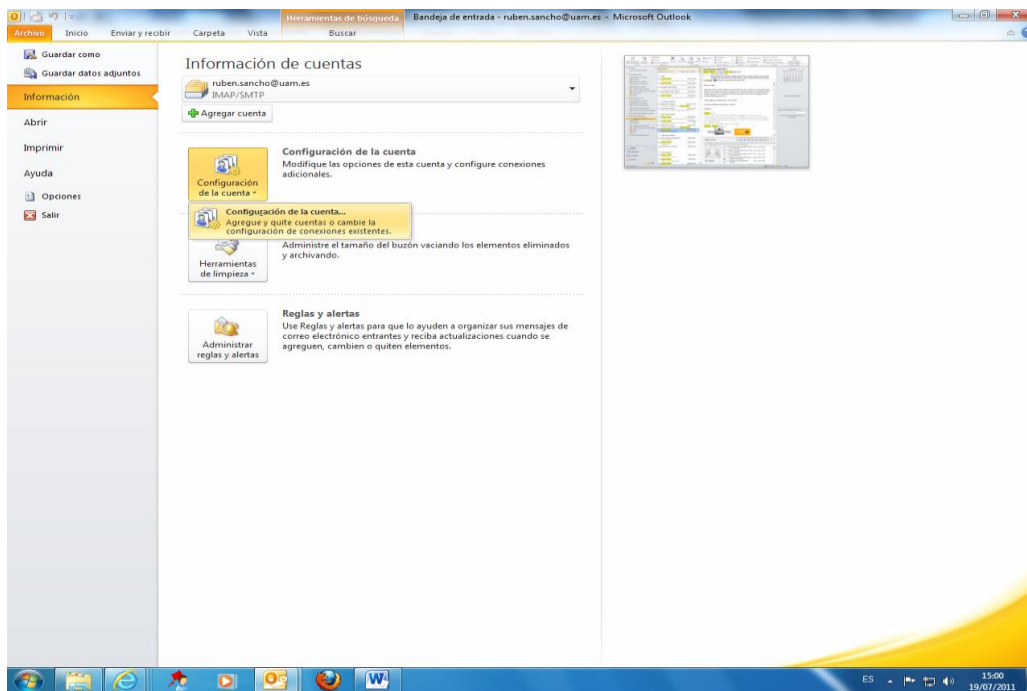
## Objetivos:

El presente documento tiene como objetivo facilitar al usuario una guía sencilla y práctica para efectuar el cambio de una cuenta ya configurada (POP) al nuevo servicio de correo mediante POP SEGURO. Este servicio proporciona seguridad extra al usuario al efectuar todas las conexiones y transferencias de correo de forma encriptada.

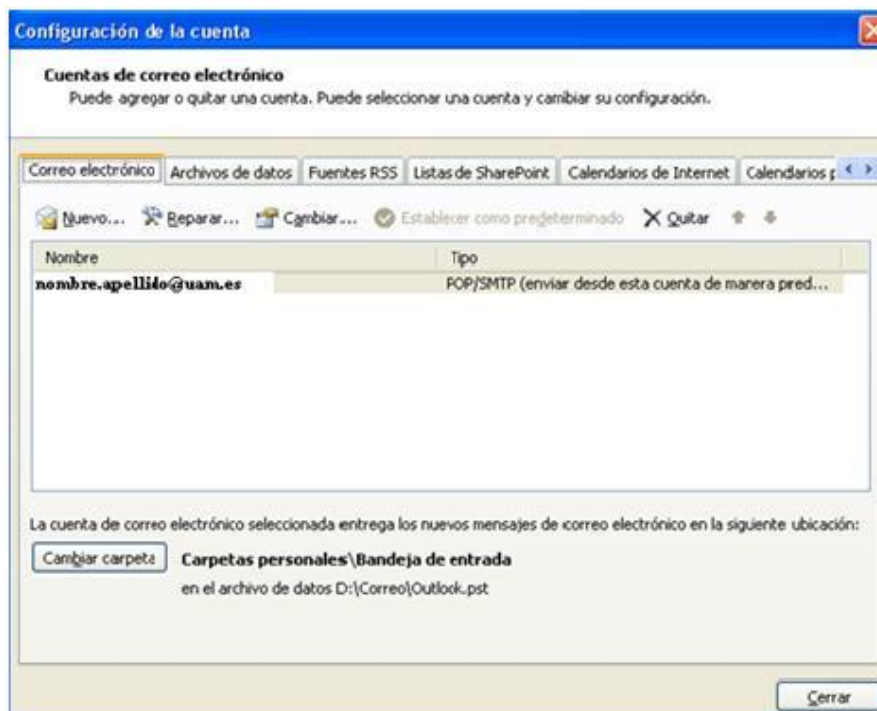
## Instrucciones:

Si tenemos Outlook 2007 como gestor de correo, estos son los pasos a seguir para usar POP SEGURO (conexión cifrada SSL).

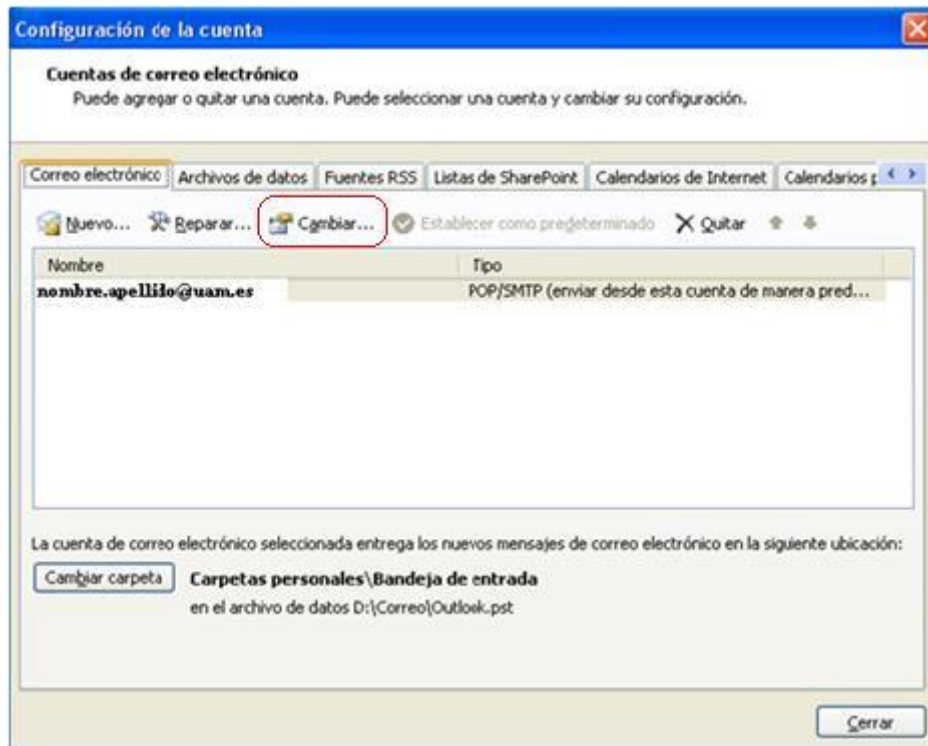
1) Pinchamos en ARCHIVO-> Botón Configuración de la cuenta ->Configuración de la cuenta...



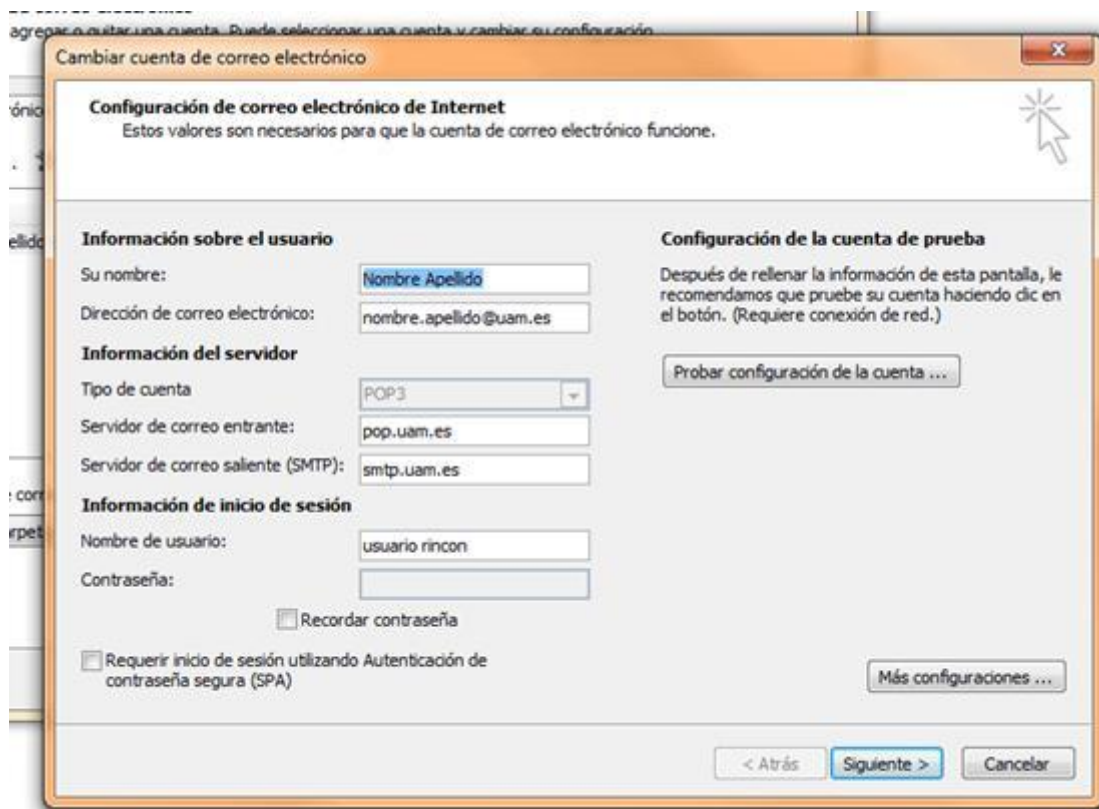
Nos aparecerá la siguiente pantalla:



2) Seleccionamos la cuenta que tenemos y damos a 'Cambiar cuenta de correo electrónico'.



Nos aparece la siguiente ventana con la configuración de nuestra cuenta:

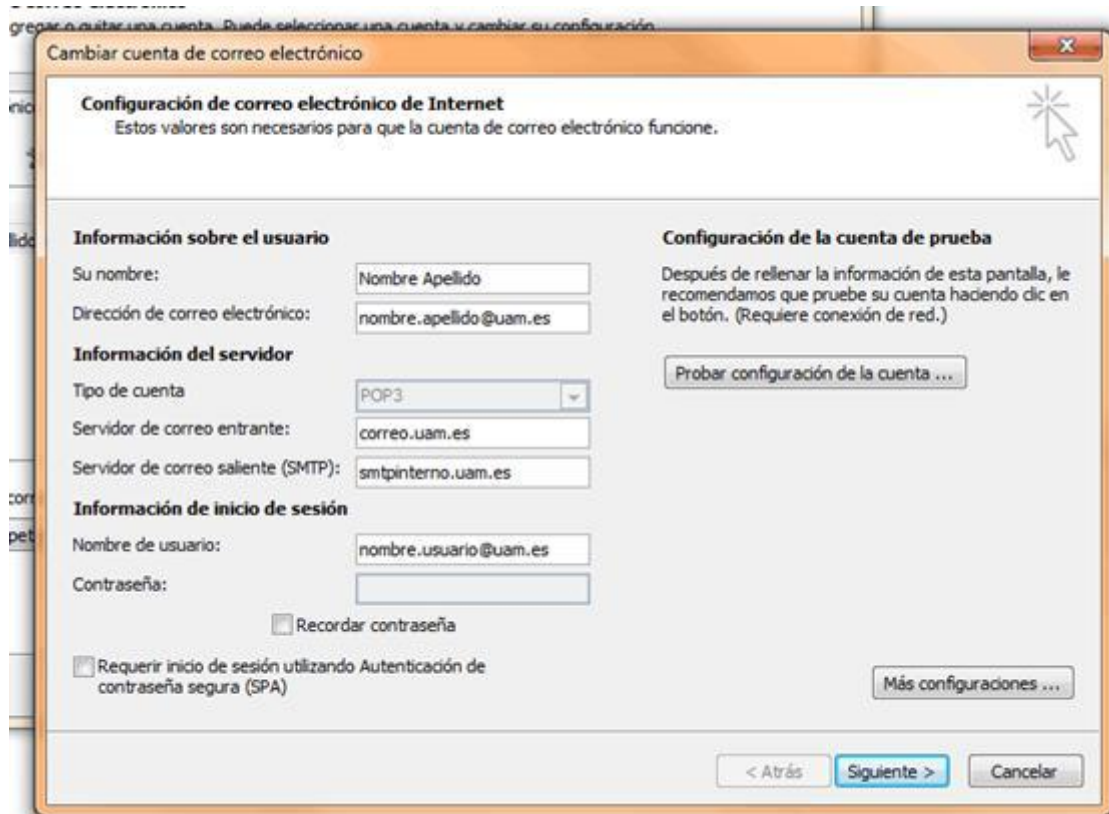


Modificamos los campos:

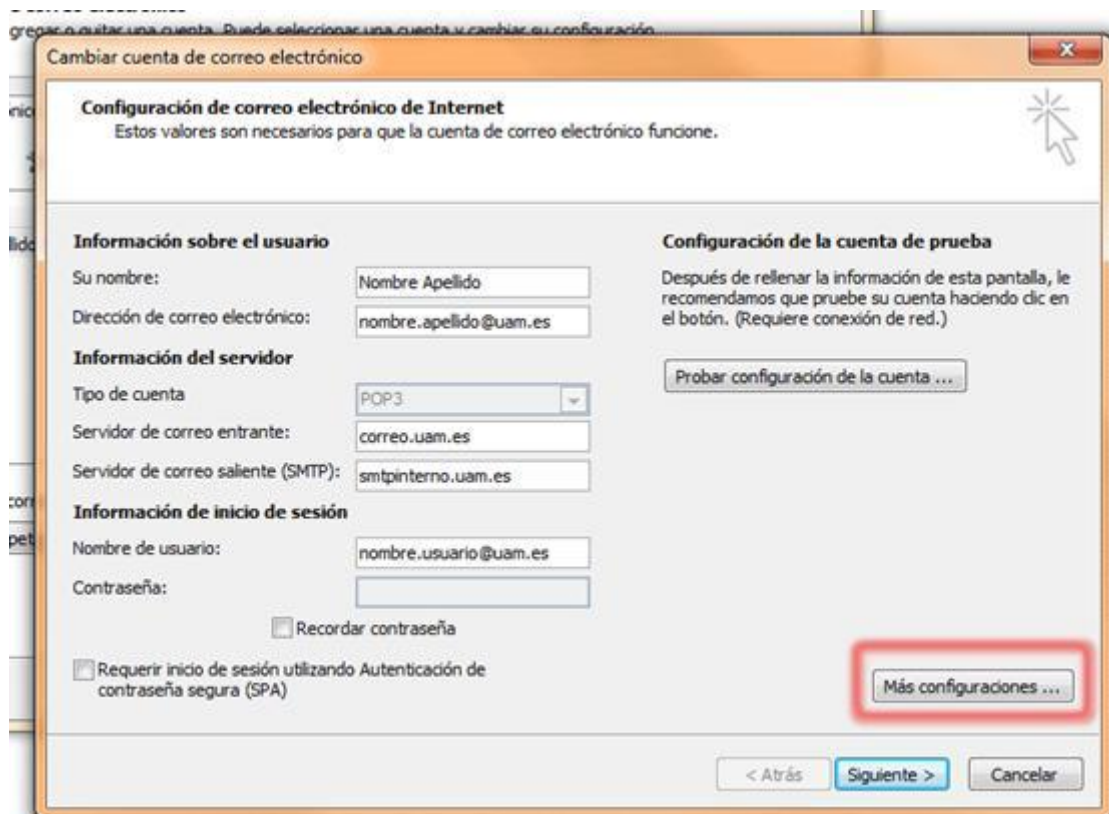
- Servidor de correo entrante **pop.uam.es** por **correo.uam.es**
- Servidor de correo saliente (SMTP) **smtp.uam.es** por **smtpinterno.uam.es**
- Nombre de Usuario **usuario rincon** por **nombre.apellido@uam.es**

Así mismo, es importante que el apartado "Requerir inicio de sesión utilizando Autenticación de contraseña segura (SPA)" permanezca DESMARCADO.

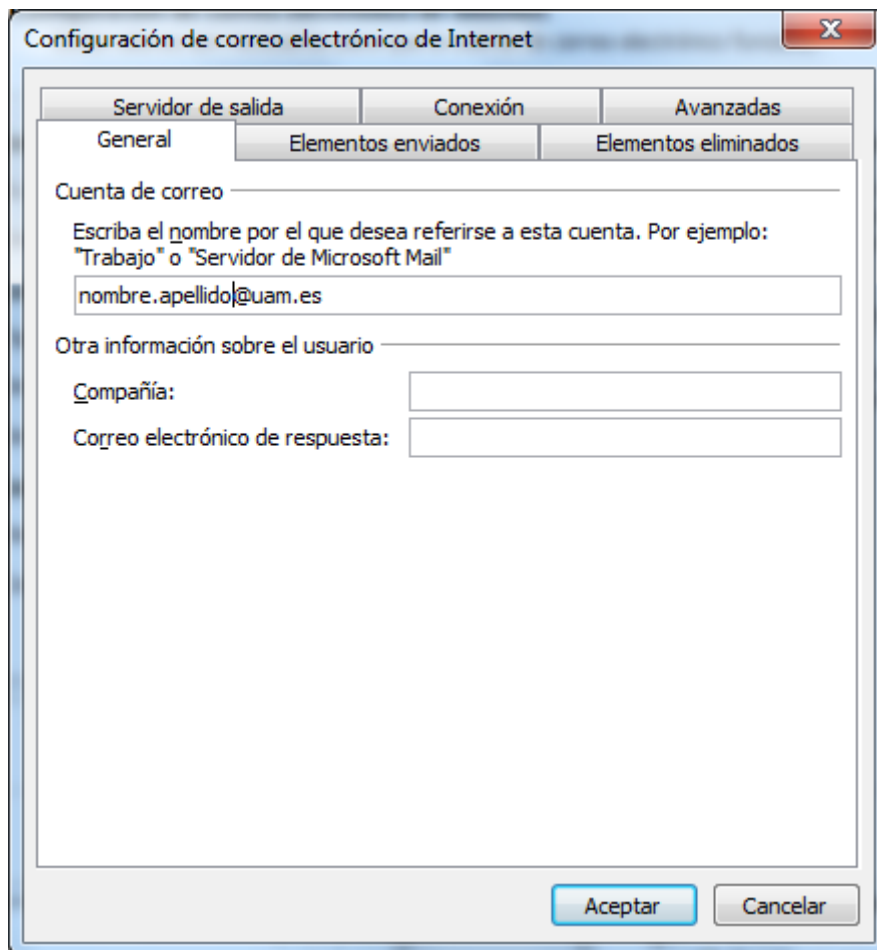
Una vez efectuados los cambios anteriormente descritos, el resultado debe coincidir con la pantalla mostrada a continuación:



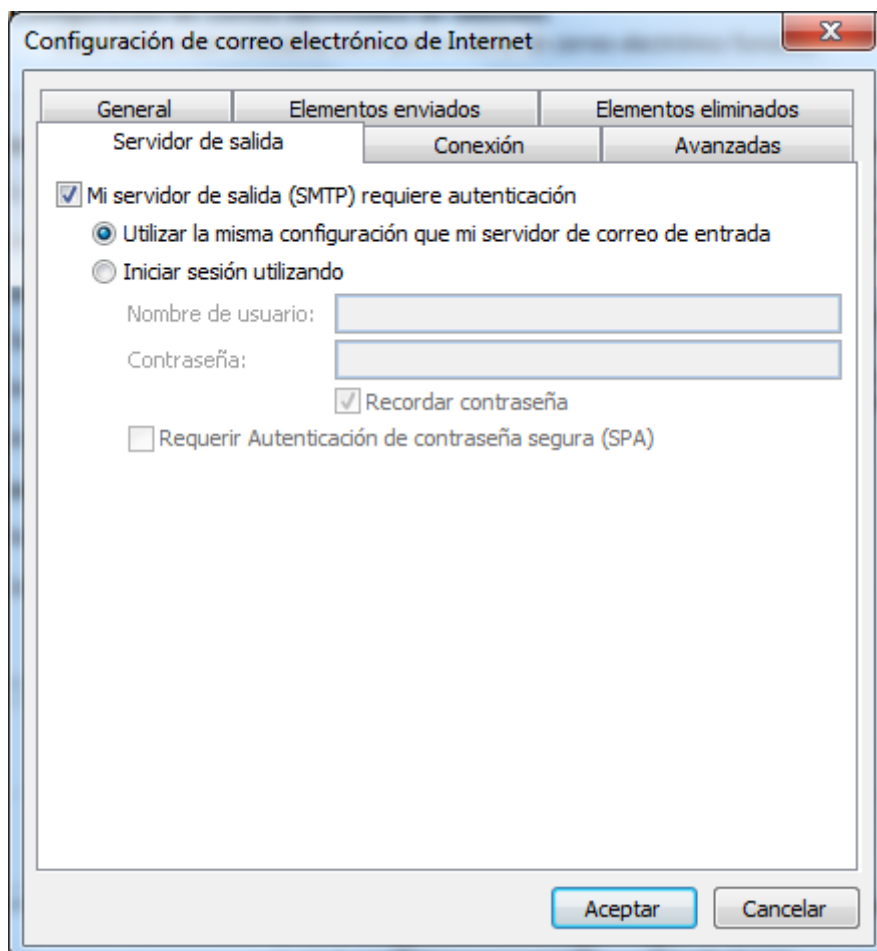
3) Pinchamos en el botón 'Más configuraciones'.



4) Aparece la ventana siguiente:

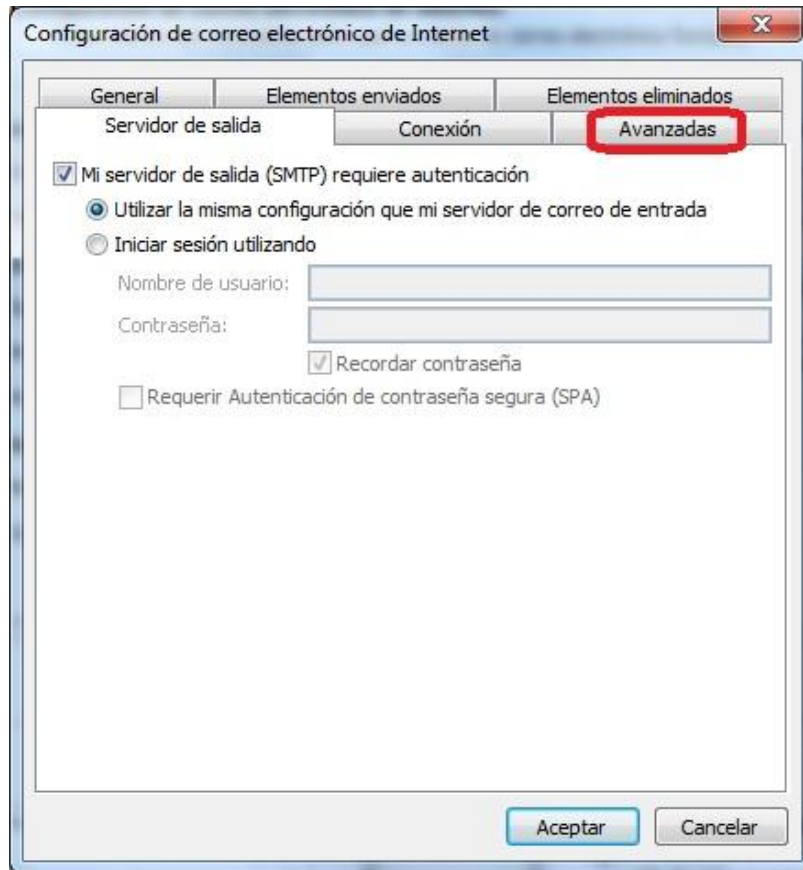


5) Nos vamos a la pestaña “**Servidor de salida**”

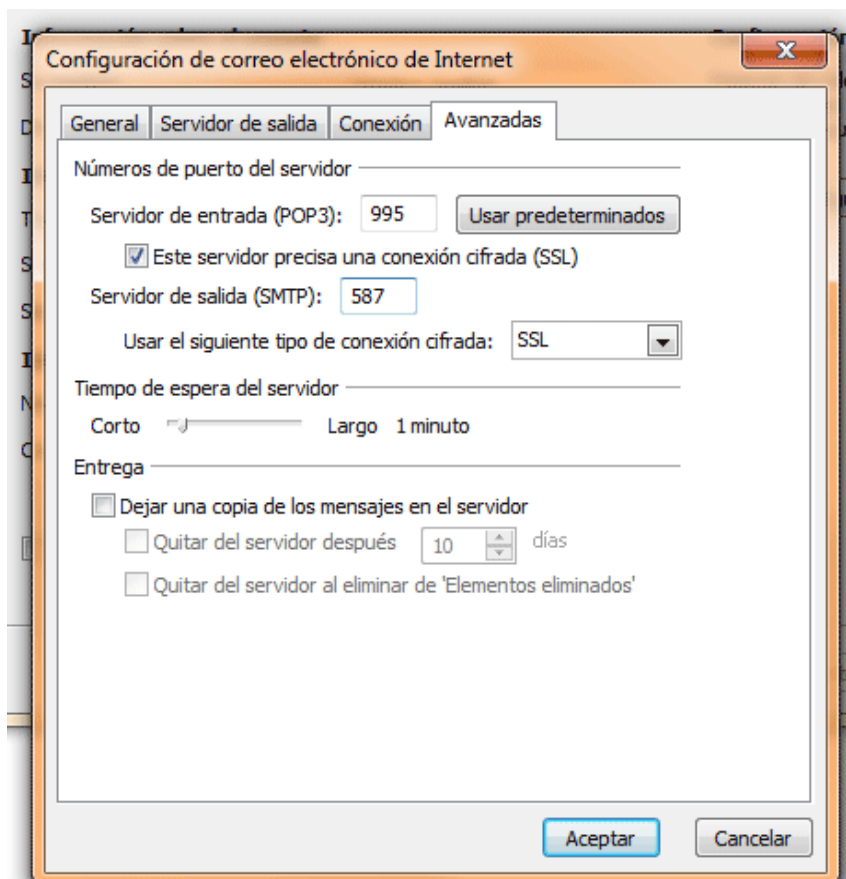


Y marcamos la casilla de autenticación.

6) Nos vamos a la pestaña “Avanzadas”



Hay que dejar la configuración como viene a continuación:



Damos al botón "Aceptar".

7) Nos aparece entonces la ventana donde podemos probar la nueva configuración de nuestra cuenta, pinchado en "Probar configuración de la cuenta..."

e correo electrónico  
preparar o quitar una cuenta. Puede seleccionar una cuenta y cambiar su configuración.

### Cambiar cuenta de correo electrónico

**Configuración de correo electrónico de Internet**  
Estos valores son necesarios para que la cuenta de correo electrónico funcione.

**Información sobre el usuario**  
Su nombre:   
Dirección de correo electrónico:

**Información del servidor**  
Tipo de cuenta:   
Servidor de correo entrante:   
Servidor de correo saliente (SMTP):

**Información de inicio de sesión**  
Nombre de usuario:   
Contraseña:   
 Recordar contraseña  
 Requerir inicio de sesión utilizando Autenticación de contraseña segura (SPA)

**Configuración de la cuenta de prueba**  
Después de rellenar la información de esta pantalla, le recomendamos que pruebe su cuenta haciendo clic en el botón. (Requiere conexión de red.)

### Configuración de la cuenta de prueba

Outlook está probando la configuración de la cuenta que ha escrito.

Tareas Errores

Tareas	Estado
✓ Iniciar sesión en el servidor de correo entrante...	Completado
▶ Enviar mensaje de correo electrónico de prueba...	En curso

### Configuración de la cuenta de prueba

Pruebas completadas correctamente. Haga clic en Cerrar para continuar.

Tareas Errores

Tareas	Estado
✓ Iniciar sesión en el servidor de correo entrante...	Completado
✓ Enviar mensaje de correo electrónico de prueba...	Completado

Damos al botón **“Cerrar”**.

Nota: *Tras unos minutos recibiremos el mensaje de prueba del Outlook con el asunto **“Mensaje de prueba de Microsoft Office Outlook”**.*

Y damos a siguiente:

**Cambiar cuenta de correo electrónico**

Configuración de correo electrónico de Internet  
Estos valores son necesarios para que la cuenta de correo electrónico funcione.

**Información sobre el usuario**  
Su nombre: Nombre Apellido  
Dirección de correo electrónico: nombre.apellido@uam.es

**Información del servidor**  
Tipo de cuenta: POP3  
Servidor de correo entrante: correo.uam.es  
Servidor de correo saliente (SMTP): smtpinterno.uam.es

**Información de inicio de sesión**  
Nombre de usuario: nombre.usuario@uam.es  
Contraseña:  
 Recordar contraseña  
 Requerir inicio de sesión utilizando Autenticación de contraseña segura (SPA)

**Configuración de la cuenta de prueba**  
Después de rellenar la información de esta pantalla, le recomendamos que pruebe su cuenta haciendo clic en el botón. (Requiere conexión de red.)  
Probar configuración de la cuenta ...

Más configuraciones ...

< Atrás **Siguiente >** Cancelar

Y para terminar damos en **“Finalizar”**

**Cambiar cuenta de correo electrónico**

**¡Felicidades!**

Ha escrito correctamente toda la información necesaria para configurar la cuenta.

Para cerrar el asistente, haga clic en Finalizar.

< Atrás **Finalizar**