

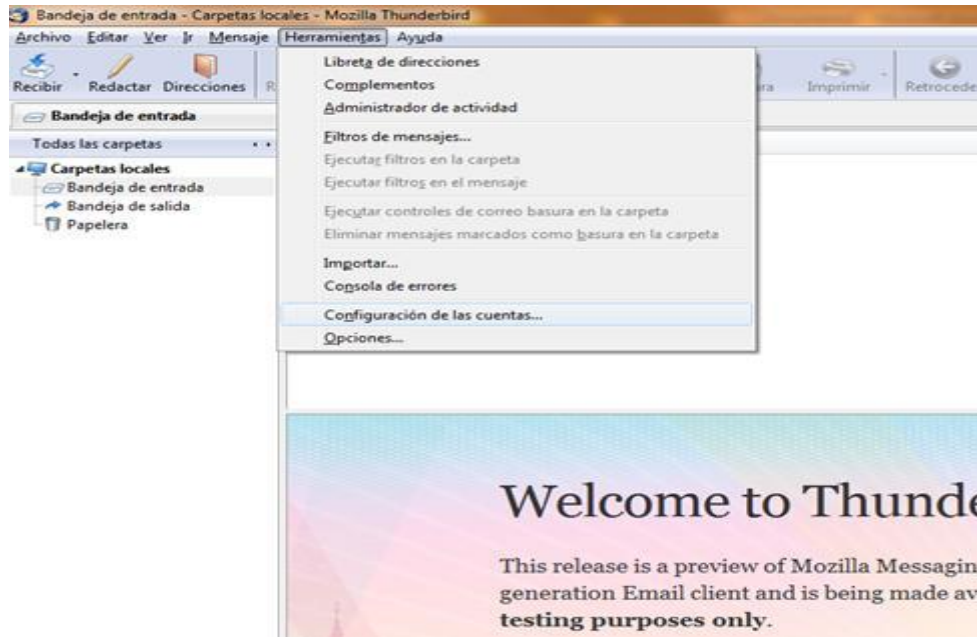
Configuración de POP SEGURO en Thunderbird

Objetivos:

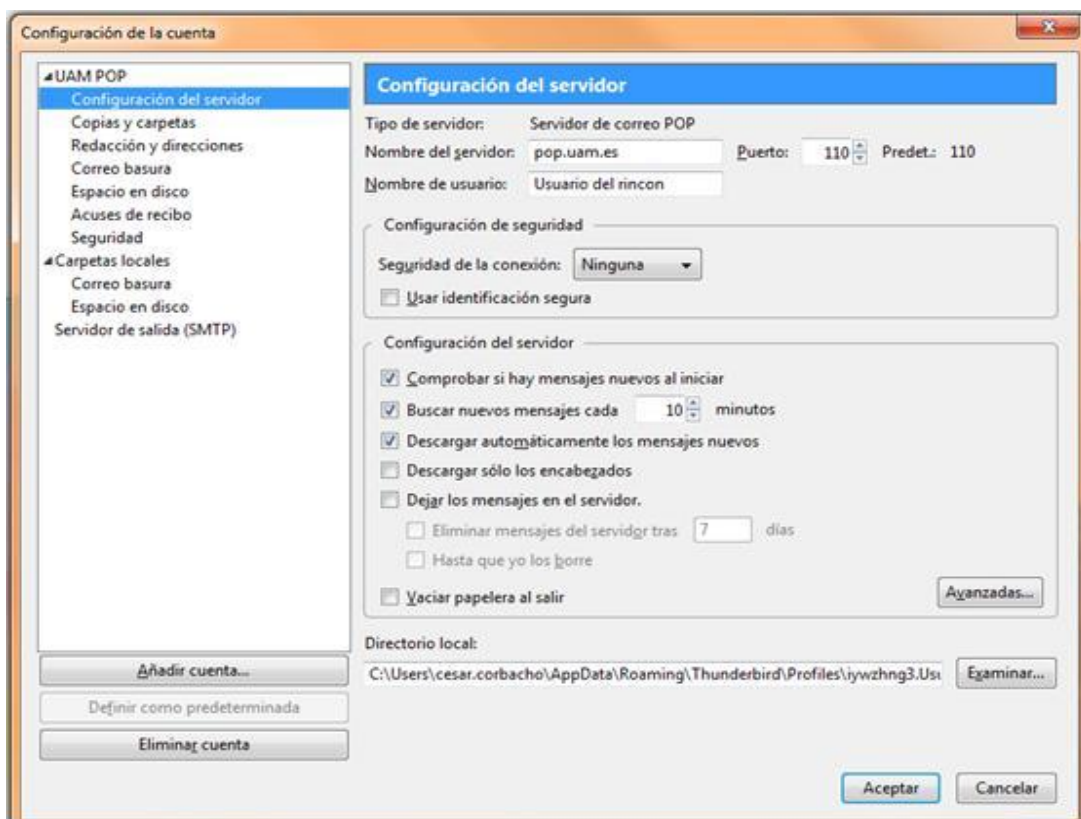
El presente documento tiene como objetivo facilitar al usuario una guía sencilla y práctica para **efectuar el cambio de una cuenta ya configurada (POP3) al nuevo servicio de correo mediante POP3 SEGURO**. Este servicio proporciona seguridad extra al usuario al efectuar todas las conexiones y transferencias de correo de forma encriptada.

Instrucciones:

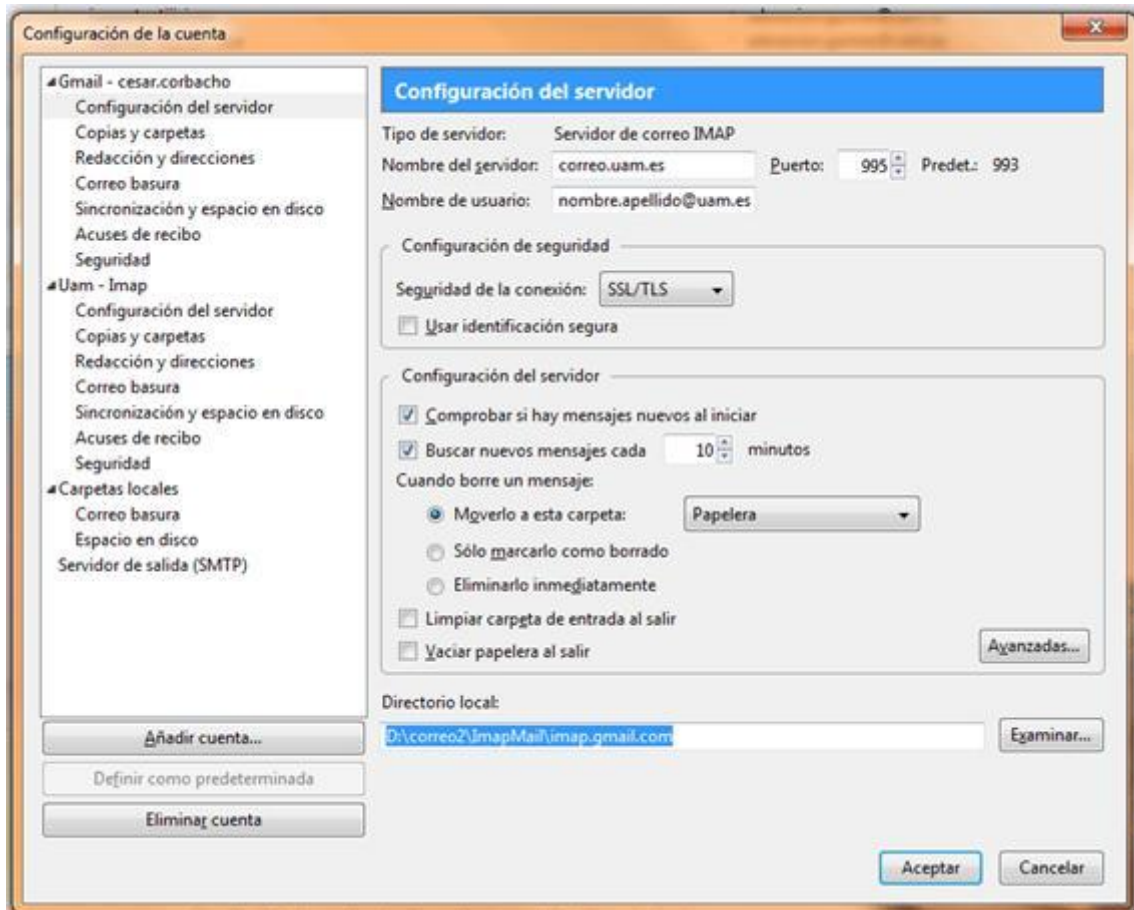
Una vez creada la cuenta hemos de configurar el protocolo seguro SSL. Para ello, desde el menú herramientas vamos a la configuración de las cuentas:



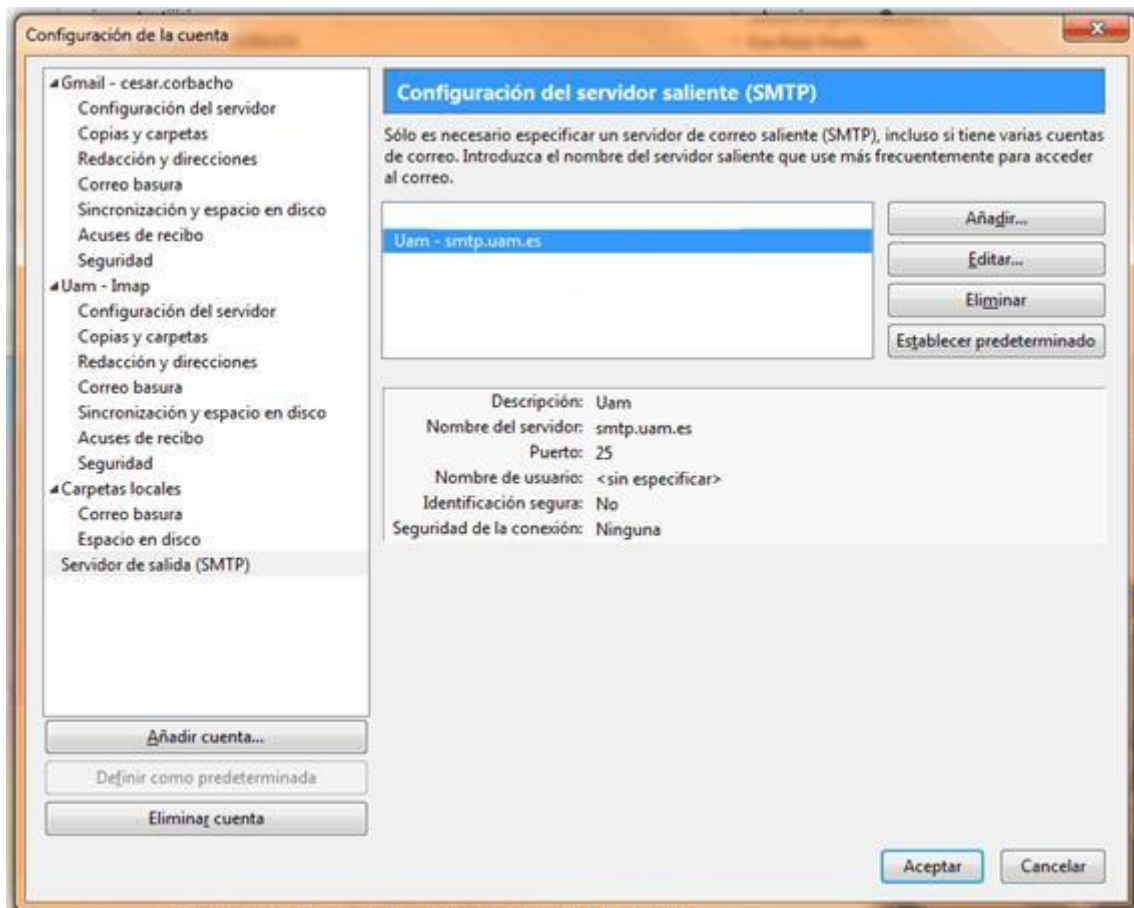
Vamos a la configuración del servidor:



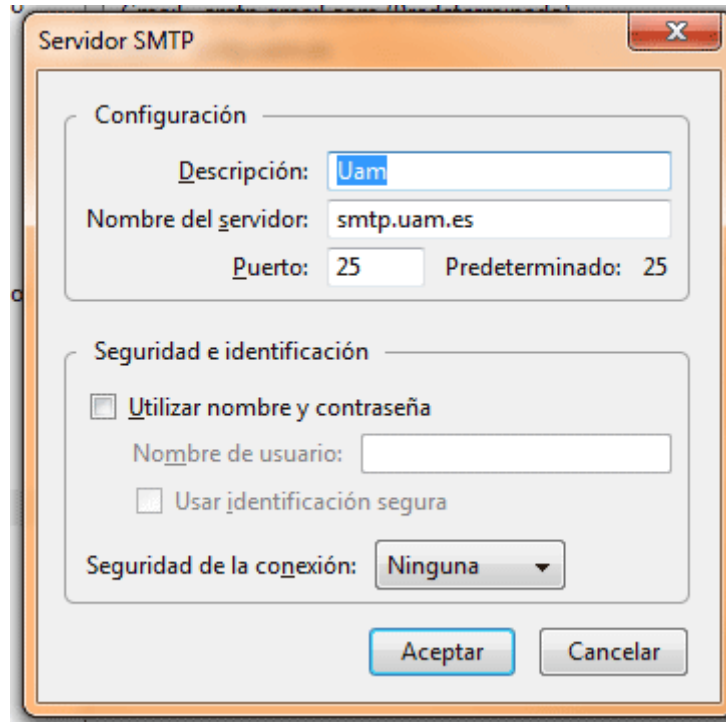
Cambiamos el nombre del servidor pop.uam.es por correo.uam.es y en Seguridad de la conexión ponemos SSL/TLS. Automáticamente nos fija el puerto en 995



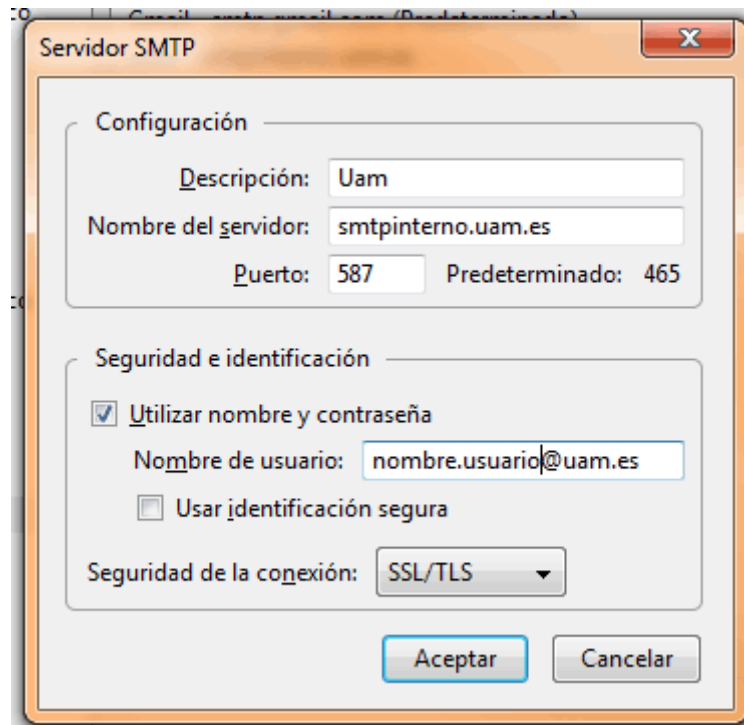
Vamos a Servidores de salida SMTP:



Y editamos:



En esta ventana cambiamos el nombre de servidor de **smtp.uam.es** por **smtpinterno.uam.es** y añadimos seguridad SSL/TLS así como el puerto que es 587, quedándonos de la siguiente manera:



Damos a aceptar y ya está configurado.