

INSCRIPCIÓN EN LA BOLSA DE PRÁCTICAS EN EMPRESA A TRAVÉS DE SIGMA

CURSO 2026-2027

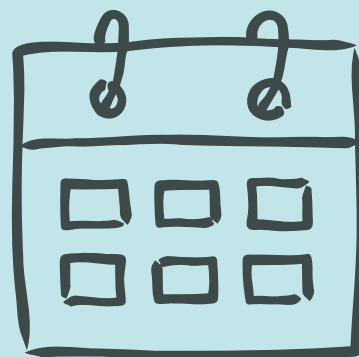
1

PARA PODER OPTAR A LAS OFERTAS QUE PERIÓDICAMENTE VAMOS PUBLICANDO, ES NECESARIO QUE ESTÉS INSCRITO PREVIAMENTE EN LA OFERTA DE "PRÁCTICAS CURRICULARES F. ECONÓMICAS", PARA ELLO:

1. ACCEDE A TU SIGMA

Selecciona TRABAJO FIN DE ESTUDIOS Y PRÁCTICAS EN EMPRESA.

2. SELECCIONA "INSCRIPCIÓN", "INSCRIPCIÓN ALUMNOS"



SOLO INFORMAR DE ESTOS DATOS EN LOS DESPLEGABLES, EL RESTO DEJAR COMO APARECE:

→ Tipo de Asignatura: **17 Prácticas Externas Especiales**

→ Año académico: **2026-27**

→ Convocatoria: **2084 PRÁCTICAS CURRICULARES F. ECONOMICAS**

BUSCAR

3

AÑADIR:

+ Bolsa de Prácticas Curriculares 2026-2027
(165095)

ACEPTAR

CREA TU CV

1 COMPLETA TODOS LOS DATOS DE TU CURRÍCULUM VITAE

2 EN ESTE PASO, ES IMPORTANTE QUE INCLUYAS TODA LA INFORMACIÓN QUE CONSIDERES QUE PUEDE SER RELEVANTE PARA LAS EMPRESAS QUE SOLICITAN ESTUDIANTES EN PRÁCTICAS

ACEPTAR



5

INSCRÍBETE A LAS OFERTAS QUE TE INTERESEN

PARA PODER APUNTARTE EN LAS OFERTAS QUE TE INTERESEN, CONSULTA SEMANALMENTE LO QUE VAMOS PUBLICANDO EN LA BOLSA. PARA ELLO ACCEDE A TU SIGMA COMO TE INDICAMOS EN LOS PASOS 1 Y 2, Y SI HAS REALIZADO CORRECTAMENTE TU INSCRIPCIÓN A LA BOLSA, PODRÁS VER TODAS LAS OFERTAS PUBLICADAS PARA TU GRADO.



SI ALGUNA TE INTERESA, AÑÁDELA CLICANDO + Y PULSA ACEPTAR

PODRÁS AÑADIR HASTA UN MÁXIMO DE 10 OFERTAS



La Oficina de Prácticas de Económicas enviará semanalmente a las empresas los CV de los candidatos inscritos, siendo la empresa o institución la que realice la selección definitiva del estudiante, poniéndose en contacto con vosotros directamente.

