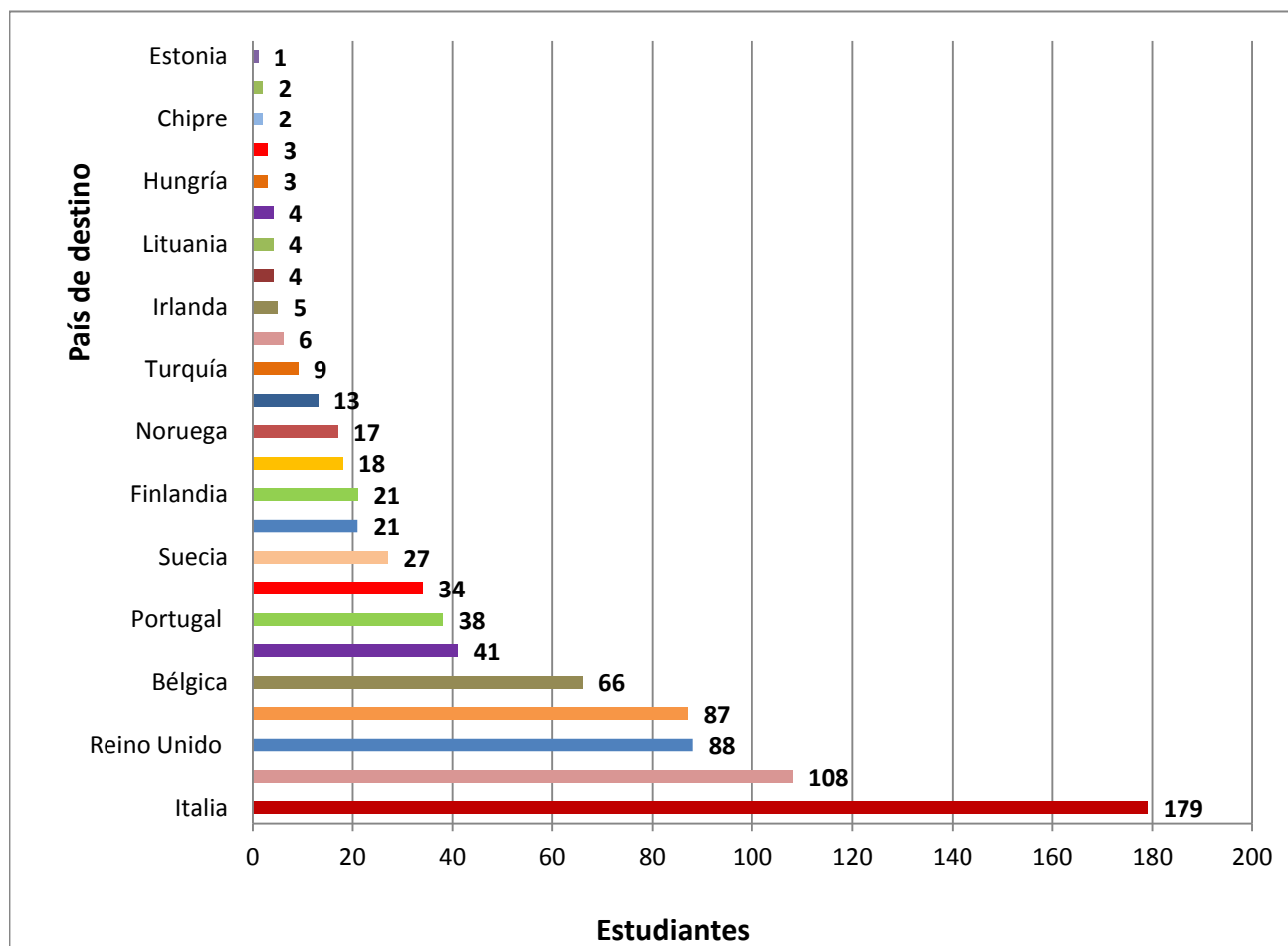


# **Estadísticas del programa Erasmus**

**Curso académico 2015-2016**

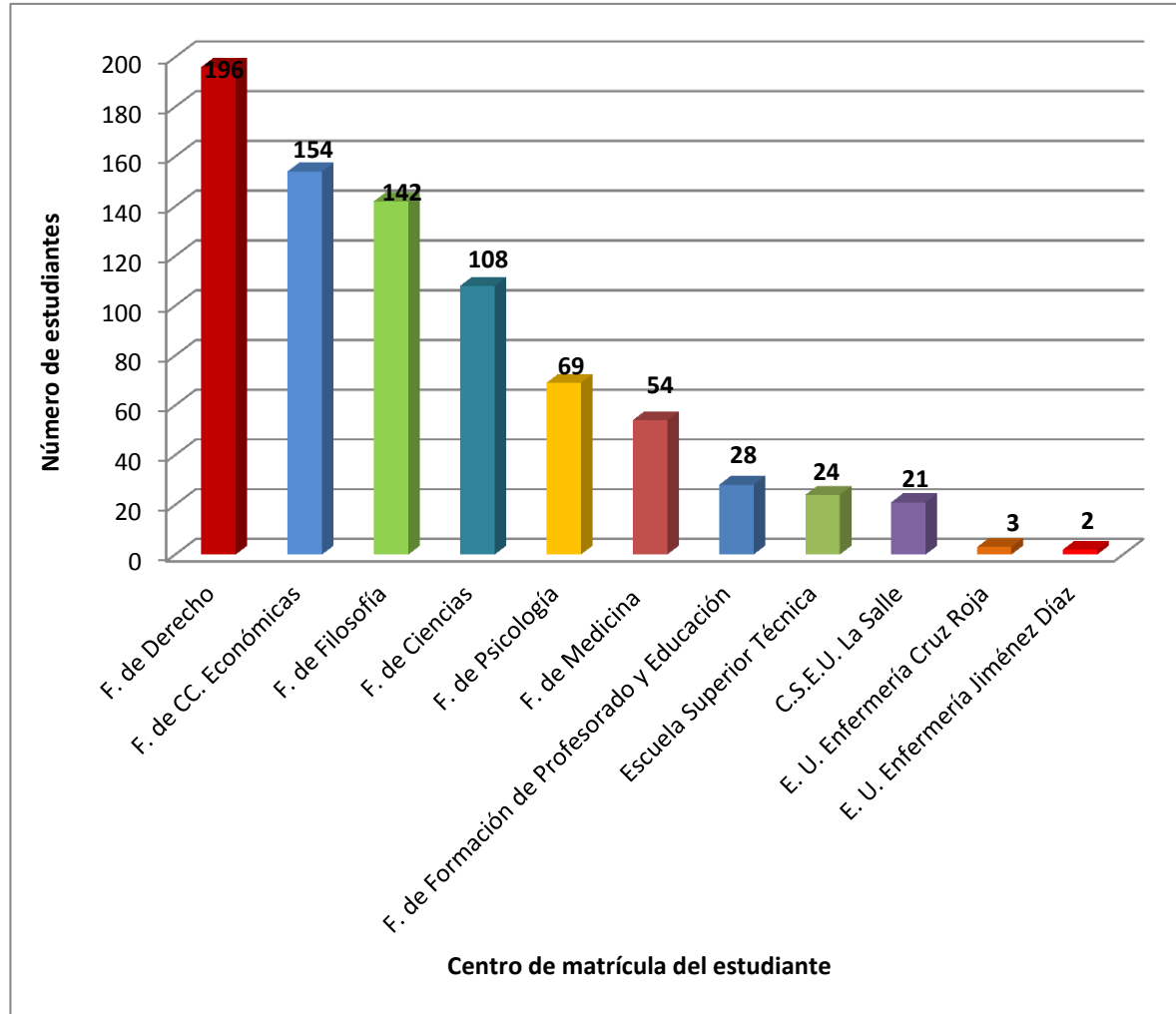
*Estudiantes salientes*

## DISTRIBUCIÓN POR PAÍS



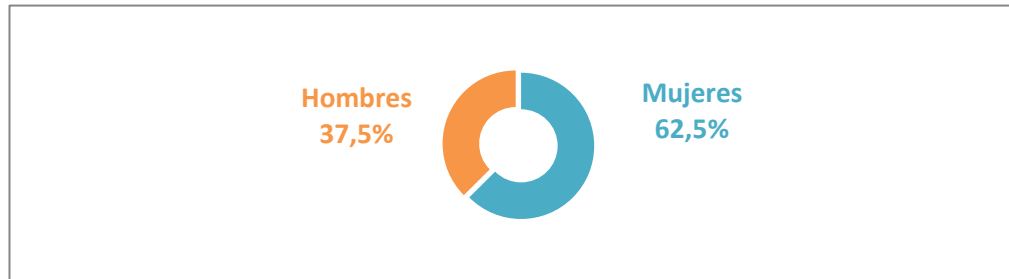
PAÍS	ESTUDIANTES	%
Italia	179	22,3%
Francia	108	13,5%
Reino Unido	88	11,0%
Alemania	87	10,9%
Bélgica	66	8,2%
Holanda	41	5,1%
Portugal	38	4,7%
Polonia	34	4,2%
Suecia	27	3,4%
Austria	21	2,6%
Finlandia	21	2,6%
República Checa	18	2,2%
Noruega	17	2,1%
Dinamarca	13	1,6%
Turquía	9	1,1%
Eslovenia	6	0,7%
Irlanda	5	0,6%
Grecia	4	0,5%
Lituania	4	0,5%
Rumanía	4	0,5%
Hungría	3	0,4%
Letonia	3	0,4%
Chipre	2	0,2%
Croacia	2	0,2%
Estonia	1	0,1%
<b>TOTAL</b>	<b>801</b>	<b>100,0%</b>

## DISTRIBUCIÓN POR CENTRO

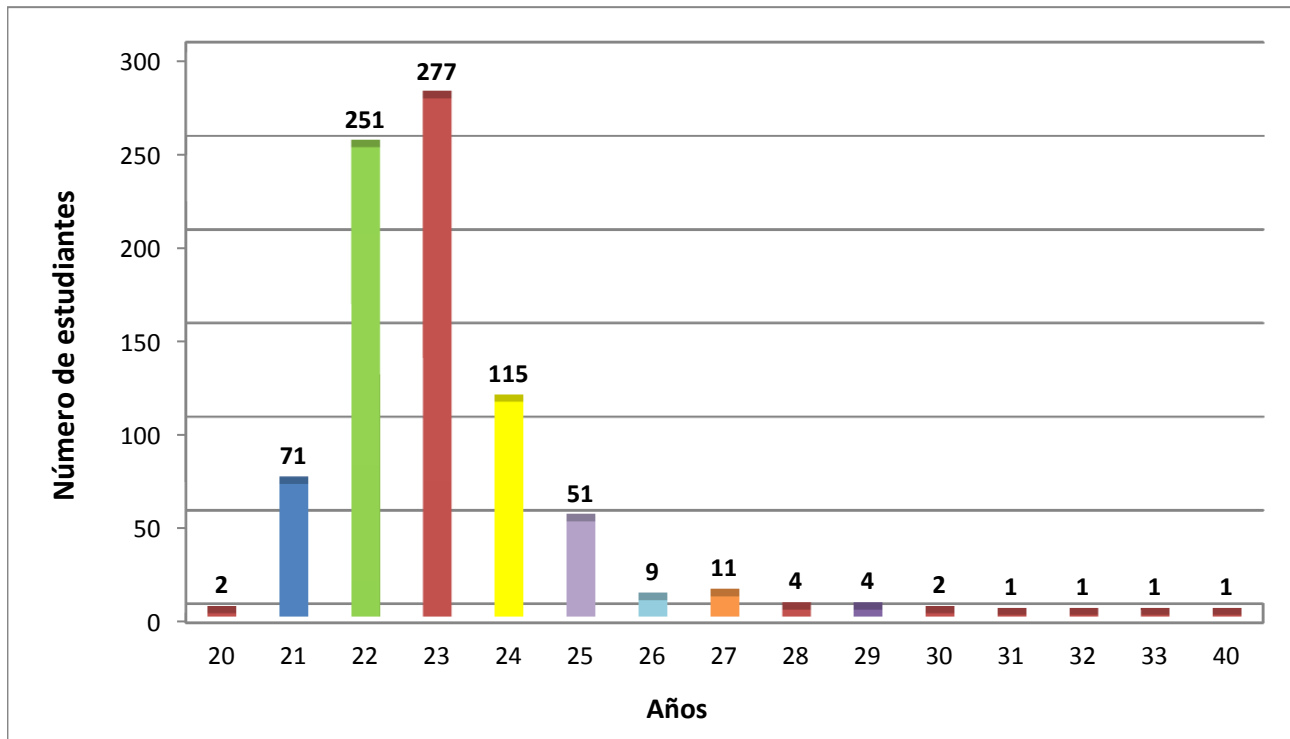


CENTRO	ESTUDIANTES	%
F. de Derecho	196	24,5%
F. de CC. Económicas	154	19,2%
F. de Filosofía	142	17,7%
F. de Ciencias	108	13,5%
F. de Psicología	69	8,6%
F. de Medicina	54	6,7%
F. de Formación de Profesorado y Educación	28	3,5%
Escuela Superior Técnica	24	3,0%
C.S.E.U. La Salle	21	2,6%
E. U. Enfermería Cruz Roja	3	0,4%
E. U. Enfermería Jiménez Díaz	2	0,2%
<b>TOTAL</b>	<b>801</b>	<b>100,0%</b>

## DISTRIBUCIÓN POR SEXO Y EDAD

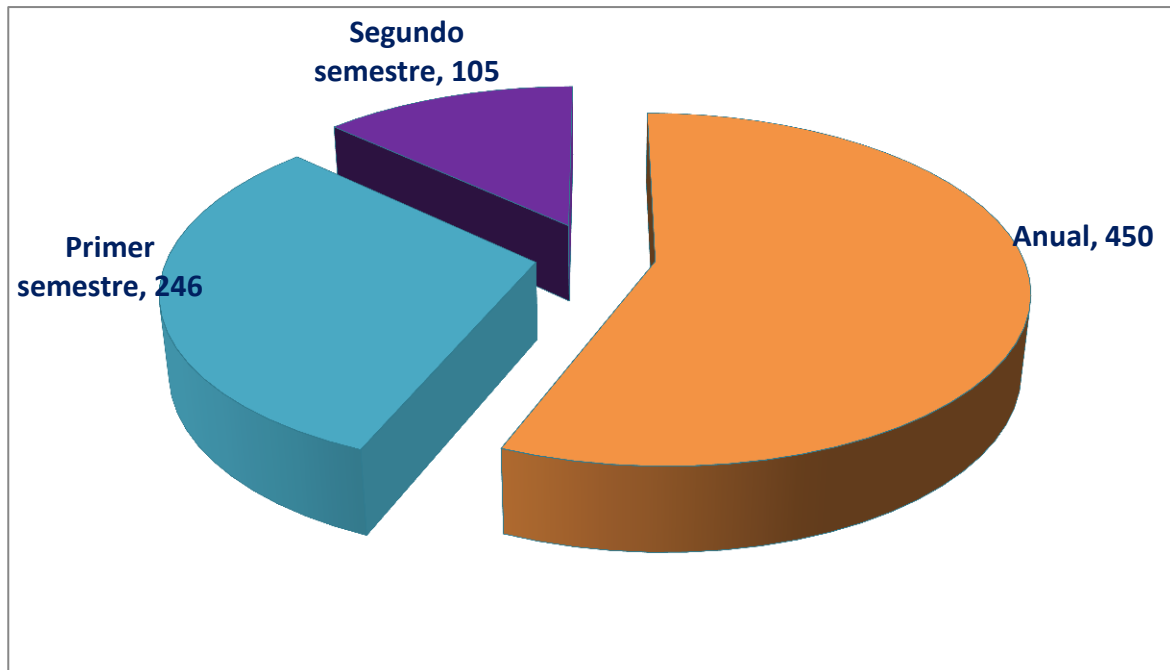


SEXO	ESTUDIANTES	%
Mujeres	501	62,5%
Hombres	300	37,5%
<b>TOTAL</b>	<b>801</b>	<b>100,0%</b>



EDAD	ESTUDIANTES	%
20	2	0,2%
21	71	8,9%
22	251	31,3%
23	277	34,6%
24	115	14,4%
25	51	6,4%
26	9	1,1%
27	11	1,4%
28	4	0,5%
29	4	0,5%
30	2	0,2%
31	1	0,1%
32	1	0,1%
33	1	0,1%
40	1	0,1%
<b>TOTAL</b>	<b>801</b>	<b>100,0%</b>

## DISTRIBUCIÓN POR PERIODO DE ESTANCIA



PERIODO	ESTUDIANTES	%
Anual	450	56,2%
Primer semestre	246	30,7%
Segundo semestre	105	13,1%
<b>TOTAL</b>	<b>801</b>	<b>100,0%</b>

## DISTRIBUCIÓN POR TITULACIÓN

TITULACIÓN	ESTUDIANTES
Grado Derecho y Administración y Dirección de Empresas	90
Graduado/a en Psicología (2013)	68
Graduado/a en Administración y Dirección de Empresas	51
Graduado/a en Economía	51
Graduado/a en Derecho	48
Graduado/a en Derecho y en Ciencia Política y Administración Pública	48
Graduado/a en Medicina	47
Graduado/a en Traducción e interpretación	45
Graduado/a en Lenguas modernas, cultura y comunicación	34
Graduado/a en Biología	31
Graduado/a en Economía y Finanzas	31
Graduado/a en Física	19
Graduado/a en Ciencias Ambientales	18
Graduado/en Educación Primaria (La Salle)	16
Graduado/a en Magisterio en Educación Primaria	15
Graduado/a en Turismo	15
Graduado/a en Matemáticas	14
Graduado/a en Enfermería	12
Graduado/a en Estudios Ingleses	12
Graduado/a en Ingeniería Informática y Matemáticas	12
Graduado/a en Ciencia Política y Administración Pública	10
Graduado/a en Historia del Arte	10
Graduado/a en Química	10
Graduado/a en Bioquímica	8
Graduado/a en Ciencias de la Actividad Física y del Deporte	8
Graduado/a en Ingeniería Informática	8

TITULACIÓN	ESTUDIANTES
Grado estudios de Asia y África: Árabe, Chino y Japonés	7
Graduado/a en Antropología Social y Cultural	6
Graduado/a en Historia (2014)	6
Graduado/a en Ciencias de la alimentación	5
Graduado/a en Magisterio en Educación Infantil	5
Graduado/a en Ciencias y Lenguas de la Antigüedad	4
Graduado/a en Estudios Hispánicos: lengua española y sus literaturas	4
Graduado/a en Filosofía	4
Graduado/a en Gestión Aeronáutica	4
Graduado/a en Ingeniería de Tecnologías y Servicios de Telecomunicación	4
Graduado/a en Geografía y Ordenación del Territorio	3
Graduado/a en Historia y Ciencias de la Música	3
Graduado/a en Educación Social (La Salle)	2
Graduado/a en Ingeniería Química	2
Doctorado en Economía	1
Graduado/a en Nutrición Humana y Dietética	1
Graduado/en Educación Infantil (La Salle)	1
Graduado/en Terapia Ocupacional(La Salle)	1
Maestro Educación Primaria (La Salle)	1
Máster en Dirección de Marketing	1
Máster en Economía Internacional (2015)	1
Máster en Historia y Ciencias de la Antigüedad (2010)	1
Máster en Lingüística Aplicada al Inglés	1
Máster en Psicología de la Educación	1
Máster Universitario en Estudios Literarios y Culturales Británicos y de los Países de Habla Inglesa	1
Programa de Doctorado en Ciencias Humanas: Geografía, Antropología y Estudios de África y Asia	1