

Acceso a MATLAB & Simulink para profesores e investigadores

1. Cree una cuenta en MathWorks.com con su email de la universidad

Diríjase a <https://es.mathworks.com/mwaccount/register>

Utilice la de la universidad y seleccione la opción **“Teaching or research in school”**.

2. Asocie la licencia para profesores e investigadores de la universidad

En la esquina superior derecha, haga clic en **“Asociar Licencia”**



Y emplee el siguiente código:

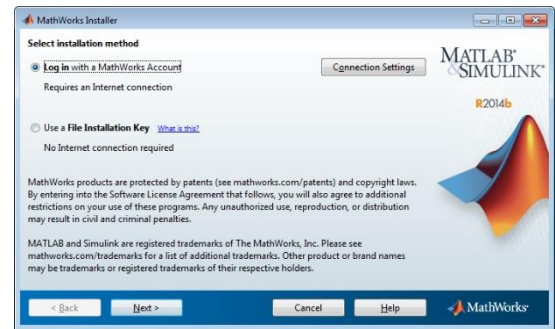
Associate My Account with a License

Already using MATLAB? Associate to the license you are using and gain access to additional benefits.

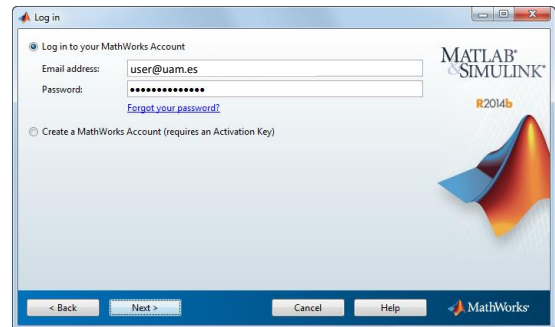
3. Para usar MATLAB en Windows/Linux/Mac...

Descargue el instalador en

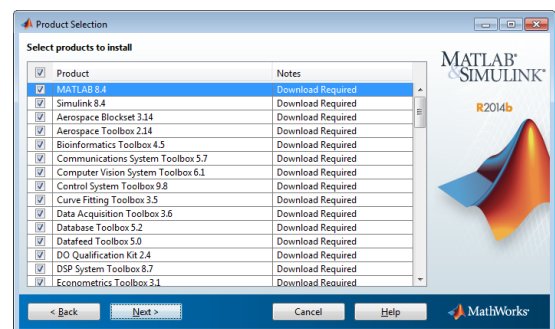
<https://es.mathworks.com/downloads>



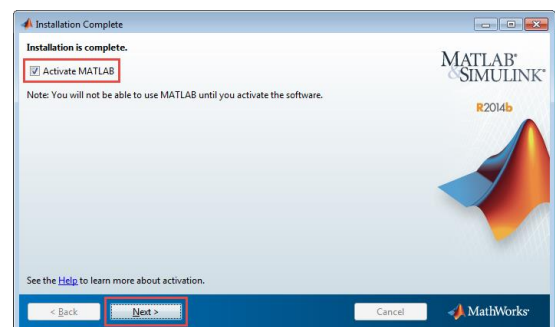
Utilice la dirección de correo y la licencia que activó.



Seleccione los productos que quiera descargar e instalar. Tenga en cuenta que la colección completa ocupa varios GB.



Por último, active el software.



4. Para usar MATLAB en Navegadores Web...

Acceda a **MATLAB Online** con su cuenta de MathWorks.com: <https://matlab.mathworks.com>

5. Para usar MATLAB en Dispositivos Móviles...

Descargue MATLAB Mobile desde la tienda de aplicaciones:

Android: <https://play.google.com/store/apps/details?id=com.mathworks.matlabmobile>

iOS: <https://itunes.apple.com/us/app/matlab-mobile/id370976661>

Sus archivos estarán siempre disponibles en cualquiera de las versiones anteriores si utiliza **MATLAB Drive**:
<https://es.mathworks.com/products/matlab-drive.html>

Recursos adicionales

Soporte Técnico

(+34) 91 799 4700 – Opción 4

https://es.mathworks.com/support/contact_us

Soporte Académico

Carlos.Sanchis@mathworks.es

Material Docente

<https://es.mathworks.com/academia/courseware.html>

<https://es.mathworks.com/support/books.html>

<https://es.mathworks.com/academia/tah-support-program/educators.html>

Corrección Automática de Ejercicios Online

<https://es.mathworks.com/academia/cody-coursework.html>

Para acceder a un catálogo de ejercicios prediseñados, contacte con Carlos.Sanchis@mathworks.es

