	INSTRUCCIÓN DETALLADA	Código KDBSI_04_01_08	Versión 1.0
	Configuración del buzón de correo Outlook Exchange en iOS	Fecha: 08/08/2022	
		Página 1 de 10	

## Configuración de buzón de correo Outlook Exchange en iOS

<b>Autores:</b> Rafael Sánchez Elena Velasco Fecha de creación: 08/08/2022	<b>Fecha de redacción y publicación:</b> 08/08/2022	<b>Aprobado por:</b> Jefatura de la unidad técnica 08/08/2022
---	--	---

## ÍNDICE

1	Instrucciones de instalación.....	3
	Objetivo y requisitos:.....	3
	Comprobación de migración satisfactoria de su cuenta de correo institucional a servicio de Microsoft Exchange On-line .....	3
	Borrado de cuenta anterior. Descarga de cliente de correo Microsoft Outlook .....	5
	Añadir cuenta de correo Microsoft Outlook .....	5
2	Enlaces de ayuda .....	10
3	Registro de cambios .....	10

---

## 1 Instrucciones de instalación

---

### Objetivo y requisitos:

El sistema de correo de la UAM está inmerso en un proceso de migración a Microsoft Exchange Online. Esta migración será realizada gradualmente según la planificación interna. Tecnologías de la Información avisará a los usuarios mediante un correo electrónico, donde se indicarán las acciones a realizar.

Este procedimiento tiene como objetivo proporcionar orientación sobre la configuración de cuenta tipo Exchange del correo institucional de la Universidad Autónoma de Madrid en el programa Outlook en iOS.

Requisitos necesarios para realizar la configuración:

Disponer de cuenta corporativa de la UAM.

Disponer del programa Outlook instalada en el teléfono o iPad.

Requisitos mínimos exigidos por el fabricante:

Ver detalles de la aplicación en Apple Store.

Componentes incluidos y no incluidos en la migración:

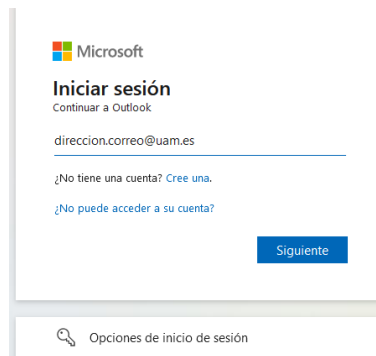
Componentes incluidos	Componentes no incluidos
Correos electrónicos contenidos en Webmail	Contactos
	Calendario
	Tareas

### Advertencia\*

Si la cuenta institucional ya estaba configurada en el dispositivo antes de la migración, deberá eliminar la configuración anterior y volver a añadirla con sus nuevos parámetros de configuración.

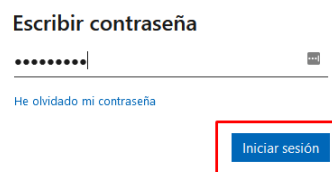
### Comprobación de migración satisfactoria de su cuenta de correo institucional a servicio de Microsoft Exchange On-line

- 1.1. Acceda a <https://correoweb.uam.es/> para comprobar que los correos electrónicos de su antiguo buzón se han migrado y se visualizan correctamente.

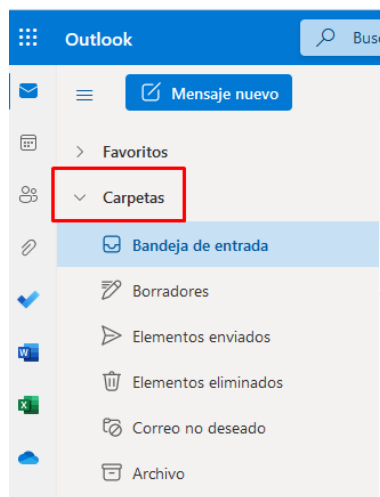


Este acceso sustituye a <https://webmail.uam.es> únicamente para los usuarios que fueron notificados por Tecnologías de la Información sobre la migración planificada.

Escriba la contraseña de su ID-UAM:



1.2. Compruebe que han migrado sus carpetas y mensajes:



Si detecta que en el proceso de migración no se han incluido todos sus correos y carpetas, realice una copia de seguridad de su buzón completo.

Instrucciones para Windows:

[Instrucciones para realización de una copia de seguridad del buzón completo](#)

[Instrucciones para realización de una copia de seguridad únicamente de contactos, calendario y tareas](#)

Instrucciones para MacOs:

Para Mail: <https://support.apple.com/es-es/guide/mail/mlhlp1030/mac>

Para Outlook: <https://support.microsoft.com/es-es/office/exportar-elementos-a-un-archivo-de-almacenamiento-de-outlook-para-mac-281a62bf-cc42-46b1-9ad5-6bda80ca3106>

Para configurar el programa Outlook en su equipo, siga las instrucciones del punto 1.3 de este manual.

Realizar la copia de seguridad en Windows asegurará posterior reflejo de la información en el dispositivo en el cual configure el programa de correo.

Si no dispone del programa, siga las instrucciones descritas a continuación:

### Borrado de cuenta anterior. Descarga de cliente de correo Microsoft Outlook

- 1.1. Si ya tenía el programa Outlook configurado para su cuenta institucional anteriormente, debe eliminarla desde el menú **Ajustes**→**Mail**→**Cuenta**. Elija la cuenta @uam configurada anteriormente, y confirme su borrado.
- 1.2. Si quiere usar Outlook por primera vez, acceda a App Store, [descargue el programa Microsoft Outlook](#) e instálelo en su dispositivo.

### Añadir cuenta de correo Microsoft Outlook

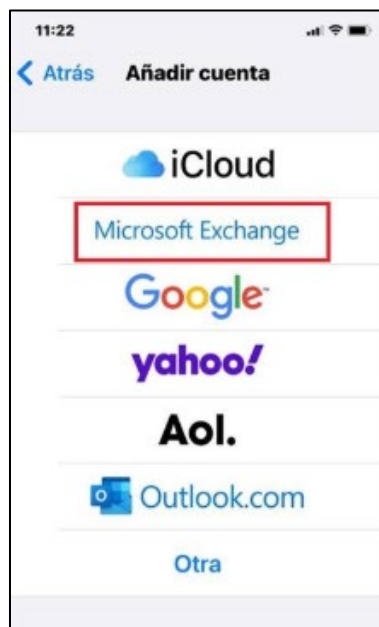
- 1.3. Desde pantalla principal, abra menú **Ajustes**, busque apartado **Mail** y opción **Cuenta**:



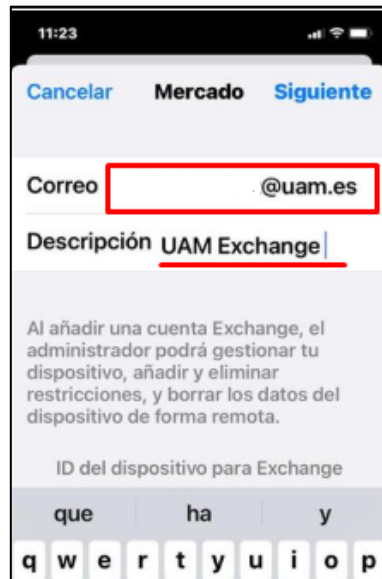
1.4. Abra el menú **Añadir cuenta**:



1.5. Seleccione tipo de cuenta **Exchange**:



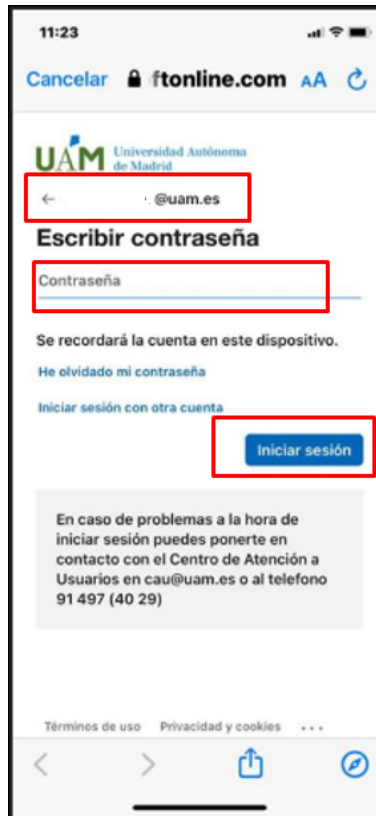
1.6. Rellene el nombre de usuarios ID UAM y añada la descripción de cuenta:



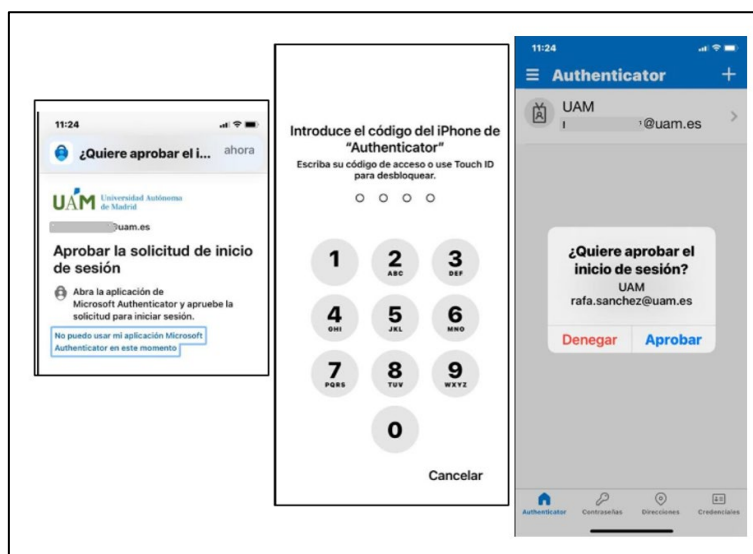
1.7. Confirme el inicio de sesión:



1.8. Inicie sesión en la UAM con sus credenciales institucionales:



Nota: Si ha configurado la verificación de doble factor de autenticación, apruebe el inicio de sesión según el método configurado previamente.





Si desea establecer la verificación de doble factor de autenticación, siga las instrucciones que se detallan en el [siguiente enlace](#). Si desea más información consulte la [entrada correspondiente](#) en el Catálogo de Servicio de Tecnologías de la información de la UAM.

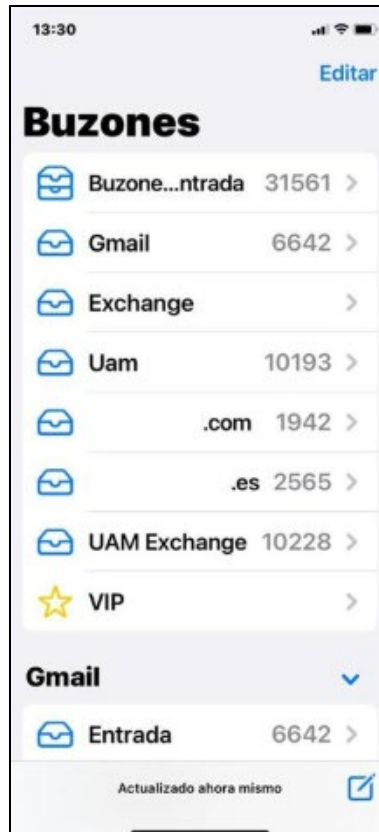
- 1.9. Una vez ha accedido a su cuenta, confirme el guardado de la configuración de nueva cuenta en su dispositivo:



- 1.10. Configure el periodo de sincronización del correo al ajuste **Sin límite**:



1.11. Verifique que la cuenta de correo que acaba de añadir esta sincronizada correctamente:




---

## 2 Enlaces de ayuda

---

Para saber si el dispositivo iOS o Android puede ejecutar la aplicación de Outlook, consulte [requisitos del sistema](#).

---

## 3 Registro de cambios

---

Fecha	Versión	Motivo de cambio	Autor cambio
08/08/2022	1.0	Redacción	