



UNIVERSIDAD **EL BOSQUE**

Por una cultura de la vida, su calidad y su sentido

Portafolio

U n i v e r s i d a d E l B o s q u e

—





Universidad El Bosque is a higher education institution recognized by its **High Quality Accreditation**, based in Bogota, D.C.

Founded in 1977, the university has legal status granted by the Colombian Government and institutional recognition as University by the Ministry of National Education.

From its origin as Colombian School of Medicine, the University has assumed its commitment to the development of the country based on their **Bio-Psycho-Social and Cultural** approach, relying heavily on the promotion of dignity of the individual on a comprehensive basis.

La Universidad El Bosque es una institución de educación superior reconocida por su **acreditación de alta calidad**, con sede en Bogotá, D.C.

Fundada en 1977, la Universidad cuenta registro calificado otorgado por el Ministerio de Educación Nacional de Colombia y Acreditación de Alta Calidad de acuerdo al Consejo Nacional de Acreditación.

Desde su origen como la Escuela Colombiana de Medicina, la Universidad ha asumido un compromiso con el desarrollo del país a partir de su enfoque **biopsicosocial y cultural**, basándose en la promoción de la dignidad del individuo y en su concepción integral.

Así, la Universidad enfoca todos sus esfuerzos hacia la consolidación de una institución de educación superior adecuada a los avances **científicos y tecnológicos** de la sociedad del conocimiento y la información, para alentar un compromiso continuo con la excelencia y para responder a los problemas y necesidades sociales en términos de cobertura, calidad, relevancia y eficiencia.

The University focuses all efforts towards the consolidation of a Higher Education Institution suitable to **scientific and technological** advances of the knowledge and information society, to encourage a continued commitment to excellence and to respond to problems and requirements of society, in terms of coverage, quality, relevance, and efficiency.



Population Población

2

El Bosque University is committed with an increasingly customized education, aiming at fulfilling the expectations and needs of each student.

La Universidad El Bosque se preocupa por una educación cada vez más personalizada, con el objetivo de cumplir con las expectativas y necesidades de cada estudiante.



+4.300

benefits delivered in scholarships, incentives, discounts, and support.
beneficios entregados a manera de becas, incentivos, descuentos y apoyo económico.



+160

students benefited from Semillas Program
estudiantes beneficiados por el Programa Semillas.



+ 13.000

undergraduate students
estudiantes de pregrado



+1.900

Faculty Members
docentes



+ 38.000

graduates
egresados



Universidad El Bosque has a wide educational offer that includes programs in different educational levels: undergraduate programs, specializations, master's degrees, and PhD Studies. Currently, the institution offers more than 100 programs, providing one of the broadest educational offers in Colombia.

La Universidad El Bosque tiene una amplia oferta educativa que incluye programas en distintos niveles educativos: pregrado, posgrado, maestría y estudios de doctorado y posdoctorado. Actualmente, la institución ofrece más de 100 programas, brindando una de las ofertas más amplias de Colombia.

Oferta Académica Academic Courses



33

Undergraduate programs

Programas de pregrado

- 7 Natural and health sciences
Ciencias básicas y de la salud
- 7 Ingenierías y programas de administración
Engineering and Administration
- 7 Social and Human Sciences
Ciencias sociales y humanas
- 6 Arts, architecture and design
Programas de Creación y Comunicación
- 5 Virtual education and B-learning
Programas de Educación Virtual B-learning



93

Graduate programs

Programas de posgrado

- 67 Professional specialties
Especializaciones
- 22 Master programs
Maestrías
- 3 doctorados
Doctoral programs
- 1 Postdoctoral programs
Posdoctorado

► School of **Sciences**
Facultad **de Ciencias**



UNDERGRADUATE PROGRAMS / PREGRADOS:

- Biology / **Biología**
- Statistics / **Estadística**
- Mathematics / **Matemáticas**
- Pharmaceutical Chemistry / **Química Farmacéutica**

POSTGRADUATE PROGRAMS / POSGRADOS:

- Master in Basic Biomedical Science / **Maestría en Ciencias Básicas Biomédicas**
- Master in Applied Statistics and Data Science / **Maestría en estadística aplicada y ciencia de Datos**
- Doctoral Program in Biomedical Sciences / **Doctorado en Ciencias Biomédicas**



► School of **Economics and Business Sciences**

Facultad de Ciencias **Económicas y Administrativas**



UNDERGRADUATE PROGRAMS / PREGRADOS:

- Business administration / **Administración de Empresas**
- International Business / **Negocios Internacionales**
- Public accounting - virtual modality / **Contaduría Pública -**

B-LEARNING / MODALIDAD VIRTUAL

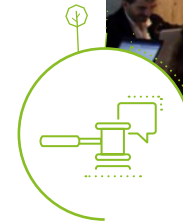
- International Business - virtual modality / **Negocios Internacionales -**
- Finances / **Finanzas**
- Economy / **Economía**
- Marketing and Digital Transformation / **Marketing y Transformación Digital**

POSTGRADUATE PROGRAMS / POSGRADOS:

- Specialization in Pharmaceutical Marketing Management / **Especialización en gerencia de marketing farmacéutico**
- Especialización en Investigación de Mercados y del Consumo / **Specialization in Marketing and Consumption Research**

► School of **Law and Political Science**

Facultad de Ciencias **Políticas y Jurídicas**



UNDERGRADUATE PROGRAMS / PREGRADOS:

- Political Science / **Ciencia Política y Gobierno**
- Law / **Derecho**

• • •

► School of **Arts and Communication**
 Facultad **de Creación y Comunicación**



UNDERGRADUATE PROGRAMS / PREGRADOS:

- Architecture / Arquitectura
- Dramatic Arts / Arte Dramático
- Plastic Arts / Artes Plásticas
- Communication Design / Diseño de Comunicación
- Industrial Design / Diseño Industrial
- Music Education / Formación Musical

POSTGRADUATE PROGRAMS / POSGRADOS:

- Master of Design in Cultural and creative industries / Maestría en Diseño para Industrias Creativas y Culturales
- Master of Colombian Music / Maestría en Músicas Colombianas

► School of **Education**
 Facultad **de Educación**



UNDERGRADUATE PROGRAMS / PREGRADOS:

- Childhood Education / Licenciatura en Educación Infantil
- Bilingual Education with a Major on English Teaching / Licenciatura en Bilingüismo con énfasis en la Enseñanza del Inglés

POSTGRADUATE PROGRAMS / POSGRADOS:

- Professional Specialty in University Education / Especialización en Docencia Universitaria
- Master of Teaching in Higher Education / Maestría en Educación
- Master in Innovation and Technologies for Education (Virtual) / Maestría en Innovación y Tecnologías para la Educación - virtual
- Master in Inclusive and Intercultural Education (Virtual) / Maestría en Educación Inclusiva e Intercultural - virtual



► School of **Nursing**
Facultad **de Enfermería**



UNDERGRADUATE PROGRAMS / PREGRADOS:

- Nursing / Enfermería

POSTGRADUATE PROGRAMS / POSGRADOS:

- Professional Specialty in Neonatology Nursing / Especialización en Enfermería Neonatal /
- Professional Specialty in Patient Safety / Especialización en Seguridad del Paciente (Presencial/Virtual)
- Professional Specialty in Community and Family Health / Especialización en Salud Familiar y Comunitaria (interdisciplinaria)
- Master of Mental and Community Health / Maestría en Salud Mental Comunitaria
- Master of Nursing and Palliative Care / Maestría en Enfermería en Cuidados Paliativos
- Master of Sexual and Reproductive Health / Maestría en Salud Sexual y Reproductiva

► **Engineering School**
Facultad **de Ingeniería**



UNDERGRADUATE PROGRAMS / PREGRADOS:

- Bioengineering / Bioingeniería
- Environmental Engineering / Ingeniería Ambiental
- Electronic engineering / Ingeniería Electrónica
- Industrial engineering / Ingeniería Industrial
- Systems Engineering / Ingeniería de Sistemas

POSTGRADUATE PROGRAMS / POSGRADOS:

- Professional Specialty in Telematics Network Design / Especialización en Diseño de Redes Telemáticas
- Professional Specialty in Project Management / Especialización en Gerencia de Proyectos
- Professional Specialty in Production and Productivity Management / Especialización en Gerencia de Producción y Productividad
- Professional Specialty in Telematics Network Security / Especialización en Seguridad de Redes Telemáticas
- Master of Business Environmental Management / Maestría en Gestión Empresarial Ambiental
- Master in Organizational Project Management / Maestría en gerencia organizacional de proyectos
- Master in Organizational Project Management (Virtual) / Maestría Gerencia Organizacional de Proyectos - Modalidad Virtual

School of **Medicine** Facultad **de Medicina**



UNDERGRADUATE PROGRAMS / PREGRADOS:

- Surgical Instruments / Instrumentación Quirúrgica
- Medicine / Medicina
- Optometry / Optometría

POSTGRADUATE PROGRAMS / POSGRADOS:

- Professional Specialty in Cardiovascular and Thoracic Anesthesia / Especialización en Anestesia Cardiovascular y Torácica
- Professional Specialty in Anesthesiology FSFB / Especialización en Anestesiología FSFB
- Professional Specialty in Anesthesiology HSB / Especialización en Anestesiología HSB
- Professional Specialty in Adult Cardiology / Especialización en Cardiología Adultos
- Professional Specialty in Pediatric Cardiology / Especialización en Cardiología Pediátrica

- Professional Specialty in Hand Surgery / Especialización en Cirugía de Mano
- Professional Specialty in Thorax Surgery / Especialización en Cirugía del Tórax
- Professional Specialty in Surgery / Especialización en Cirugía General
- Professional Specialty in Plastic Reconstructive and Aesthetic/Cosmetic Surgery / Especialización en Cirugía Plástica Reconstructiva y Estética
- Professional Specialty in Angiology and Vascular Surgery / Especialización en Cirugía Vascular y Angiología
- Professional Specialty in Dermatology / Especialización en Dermatología
- Professional Specialty in Ergonomy / Especialización en Ergonomía
- Professional Specialty in Pediatric Gastroenterology / Especialización en Gastroenterología Pediátrica
- Professional Specialty in Quality Management in Healthcare / Especialización en Gerencia de la Calidad en Salud
- Professional Specialty in Gynecology and Obstetrics / Especialización en Ginecología y Obstetricia
- Professional Specialty in Industrial Hygiene / Especialización en Higiene Industrial
- Professional Specialty in Pediatric Infectious Diseases / Especialización en Infectología Pediátrica
- Professional Specialty in Critical Medicine and Adult Intensive Care / Especialización en Medicina Crítica y Cuidado intensivo de adultos
- Professional Specialty in Critical Medicine and Pediatric Intensive Care / Especialización en Medicina Crítica y Cuidado Intensivo Pediátrico
- Professional Specialty in Sports Medicine / Especialización en Medicina del Deporte
- Professional Specialty in Pain Medicine and Palliative Care / Especialización en Medicina del Dolor y Cuidados Paliativos
- Professional Specialty in Family Medicine / Especialización en Medicina Familiar
- Professional Specialty in Physical Medicine and Rehabilitation / Especialización en Medicina Física y Rehabilitación
- Professional Specialty in Internal Medicine FSFB / Especialización en Medicina Interna FSFB

- Professional Specialty in Maternal-Fetal Medicine / Especialización en Medicina Materno-Fetal
- Professional Specialty in Pediatric Nephrology / Especialización en Nefrología Pediátrica
- Professional Specialty in Neonatology / Especialización en Neonatología
- Professional Specialty in Pneumology / Especialización en Neumología
- Professional Specialty in Pediatric Pulmonology / Especialización en Neumología Pediátrica
- Professional Specialty in Pediatric Pulmonology / Especialización en Neurocirugía
- Professional Specialty in neurology / Especialización en Neurología
- Professional Specialty in Ophthalmology / Especialización en Oftalmología
- Professional Specialty in neurology / Especialización en Oncología Clínica
- Professional Specialty in neurology / Especialización en Ortopedia y Traumatología
- Professional Specialty in neurology / Especialización en Pediatría
- Especialización en Psiquiatría de Enlace e Interconsultas
- Professional Specialty in Child and Adolescent Psychiatry / Especialización en Psiquiatría Infantil y del Adolescente
- Professional Specialty in Child and Adolescent Psychiatry / Especialización en Radiología e Imágenes Diagnósticas
- Professional Specialty in Paediatric Rheumatology / Especialización en Reumatología Pediátrica
- Professional Specialty in Family and Community Health / Especialización en Salud Familiar y Comunitaria
- Professional Specialty in Urology / Especialización en Urología
- Professional Specialty in Psychiatry / Especialización en Psiquiatría
- Professional Specialty in health quality management / Especialización en gerencia de la calidad en salud
- Professional Specialty in industrial hygiene / Especialización en higiene industrial
- Professional Specialty in industrial hygiene / Especialización en seguridad y salud en el trabajo
- Master in Biomedical Informatics / Maestría en Informática Biomédica
- Master in Epidemiology / Maestría en Epidemiología



- Master in Public Health / Maestría en Salud Pública
- Master in Epidemiology / Maestría en Epidemiología
- Master in Biomedical Informatics / Maestría en Informática Biomédica
- Master in Health Administration / Maestría en Administración en Salud
- PhD in Public Health / Doctorado en Salud Pública

● ● ●

► School of **Dentistry**
Facultad **de Odontología**



UNDERGRADUATE PROGRAMS / PREGRADO:

- Dentistry / Odontología

POSTGRADUATE PROGRAMS / POSGRADOS:

- Professional Specialty in Oral and Maxillofacial Surgery / Especialización en Cirugía Oral y Maxilofacial
- Professional Specialty in endodontics / Especialización en Endodoncia
- Professional Specialty in Pediatric Dentistry / Especialización en Odontología Pediátrica
- Professional Specialty in Aesthetic Dental Surgery and Dental Material / Especialización en Operatoria Dental Estética y Materiales Dentales
- Professional Specialty in Orthodontics / Especialización en Ortodoncia
- Professional Specialty in Oral Pathology and Diagnostic Tests/Methods / Especialización en Patología Oral y Medios Diagnósticos
- Professional Specialty in Periodontics and Oral Medicine / Especialización en Periodoncia y Medicina Oral
- Professional Specialty in Prosthodontics / Especialización en Prosthodoncia
- Master in Dental Sciences / Maestría en Ciencias Odontológicas

► School of **Psychology**
Facultad **de Psicología**



UNDERGRADUATE PROGRAMS / PREGRADO:

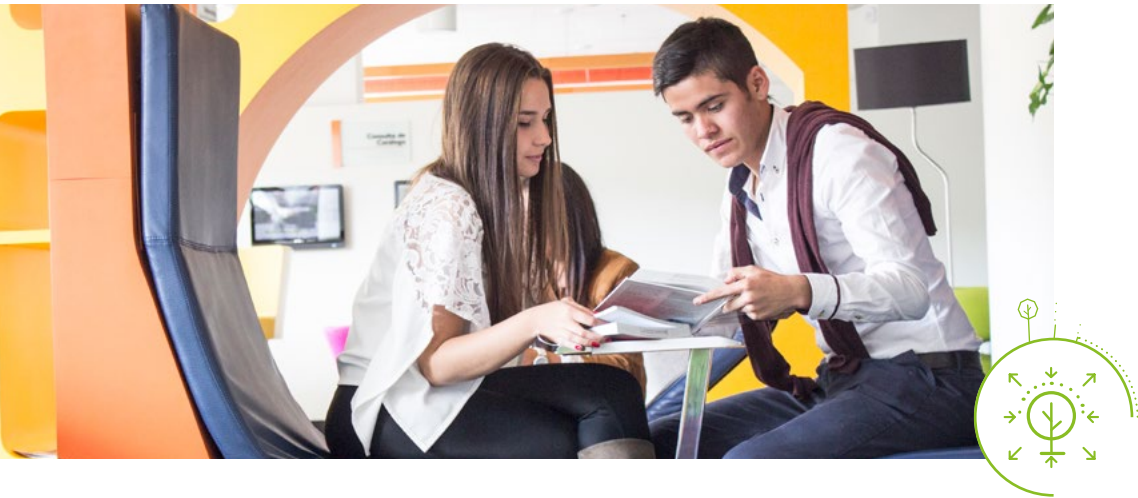
- Psychology / Psicología

POSTGRADUATE PROGRAMS / POSGRADOS:

- Professional Specialty in Market and Consumption Research / Especialización en Investigación de los Mercados y del Consumo
- Professional Specialty in Clinical Psychology and Personal Self-Efficacy / Especialización en Psicología Clínica y Autoeficacia Personal
- Professional Specialty in Clinical Psychology and Childhood Development / Especialización en Psicología Clínica y Desarrollo Infantil
- Professional Specialty in Sports and Exercise Psychology / Especialización en Psicología del Deporte y el Ejercicio
- Professional Specialty in Occupational and Organizational Psychology / Especialización en organizacional y de la seguridad y salud en el trabajo
- Professional Specialty in Social Psychology Cooperation and Community Management/ Especialización en Psicología Social, Cooperación y Gestión Comunitaria
- Master in Psychology / Maestría en Psicología



Human Sciences Department Departamento de Humanidades



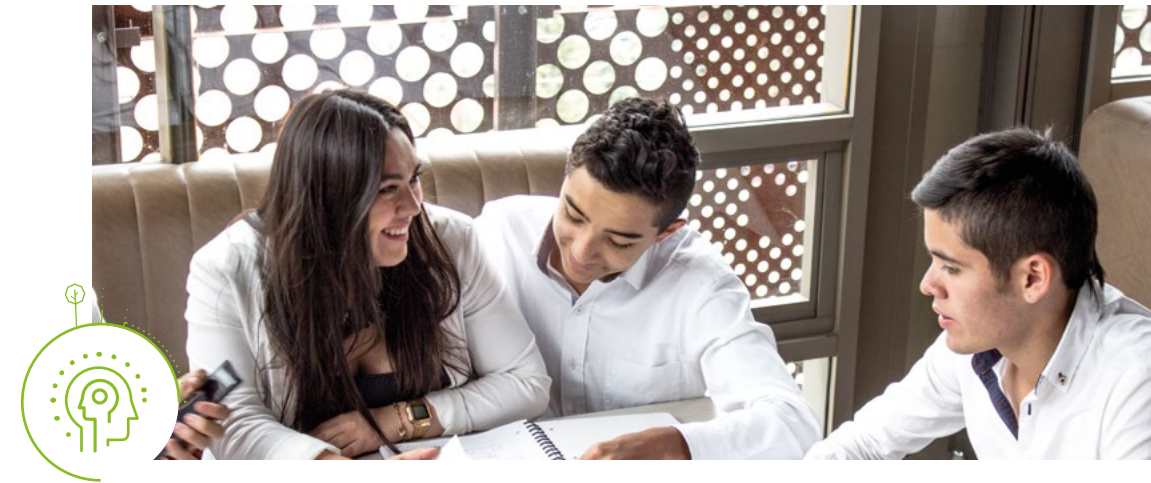
UNDERGRADUATE PROGRAMS / PREGRADOS:

- Philosophy / Filosofía
- Professional Interpreter of Colombian Sign Language / Intérprete Profesional de Lengua de Señas Colombiana

POSTGRADUATE PROGRAMS / POSGRADOS:

- Master in Cultural and Social Studies / Maestría en Estudios Sociales y Culturales
- Master in Philosophy of Science / Maestría en Filosofía de la Ciencia

Bioethics Department Departamento de Bioética



POSTGRADUATE PROGRAMS / POSGRADOS DE BIOÉTICA:

- Professional Specialty in Bioethics / Especialización en Bioética
- Master in Bioethics / Maestría en Bioética
- PhD in Bioethics / Doctorado en Bioética /
- Postdoctorate in Bioethics / Posdoctorado en Bioética

● ● ●

▶ We guarantee our **students' success**

As part of the compromise Universidad El Bosque has over the professional development of its students, the University offers support and tracking through the **Student Success** Program that monitors the academic performance, from the pedagogic, financial and psychological aspects of its students, with the objective of making they fulfill its educational process in the proposed time and reach its graduate status, diversifying its enrollment **opportunities to the working world.**



▶ Aseguramos el éxito **de nuestros estudiantes**



Como parte de su compromiso con la formación profesional y como complemento a los programas educativos que ofrece la Universidad, El Bosque brinda apoyo y seguimiento desde **Éxito Estudiantil**, un programa que monitorea de rendimiento académico desde los aspectos pedagógico, financiero y psicológico de los estudiantes, con el objetivo de que logren culminar su proceso formativo en el tiempo previsto y alcancen como egresados una óptima y adecuada **inserción al mundo laboral.**



4

Scientific, socio-humanistic and artistic research

Investigación científica, socio-humanística y artística

Universidad El Bosque is research, innovation and transfer. We are committed to the advancement of research processes and their dissemination worldwide.

We have developed high-end infrastructure and equipment to continue with our research vocation and, through it, change the world and improve the quality of life of many people.

Let's keep on researching, let's keep growing!

Interesting facts Datos de interés



390

Number of articles published in 2021
Número de artículos publicados en 2021



316

Number of articles published in 2021 indexed in Scopus
Número de artículos publicados en 2021 indexados en Scopus



232

Number of researchers classified in the call for evaluation of research groups of Minciencias research groups* in 2018
Número de investigadores clasificados en la convocatoria de medición de grupos de investigación de Minciencias* del año 2018



La Universidad El Bosque es investigación, innovación y transferencia.

Estamos comprometidos con el avance de los procesos de investigación y su difusión a nivel mundial. Hemos desarrollado infraestructura y equipamiento de alta gama para continuar con nuestra vocación investigativa y, a través de ella, cambiar el mundo y mejorar la calidad de vida de muchas personas.

¡Sigamos investigando, sigamos creciendo!



52

Number of research groups classified in the call for the evaluation of research groups of Minciencias* of the year 2018

Número de grupos de investigación clasificados en la convocatoria de medición de grupos de investigación de Minciencias* del año 2018:



113

Number of research in 2021
Número de semilleros de investigación en 2021



170

Number of editorial products
Número de productos editoriales



84

Number of specialized knowledge specialized knowledge a 2022

Número de redes de conocimiento especializado a 2022



10

Number of technologies in the process of requesting patent protection a 2022

Número de tecnologías en proceso de solicitud de protección vía patente a 2022



2

Number of patents ready for licensing as of 2022

Número de patentes listas para licenciar a 2022

* El Ministerio de Ciencia, Tecnología e Innovación es el organismo rector del sector del Sistema Nacional de Ciencia, Tecnología e Innovación (SNCTI), encargado de formular, orientar, dirigir, coordinar, ejecutar, implementar y controlar la política del Estado en esta materia, en concordancia con los planes y programas de desarrollo, y con la Ley de su creación (<https://www.minciencias.gov.co/ministerio/sobre-minciencias>).

The Ministry of Science, Technology and Innovation is the governing body of the National Science, Technology and Innovation System (SNCTI) sector, in charge of formulating, guiding, directing, coordinating, executing, implementing and controlling the State's policy in this area, in accordance with the development plans and programs, and with the Law of its creation (<https://www.minciencias.gov.co/ministry/about-ministries>).

Más información / More information

<https://investigaciones.unbosque.edu.co>

Research groups classified Grupos de investigación

The research groups at Universidad El Bosque are the cradle for **joint work between professors, students and national and international** partners, in order to develop projects that provide research results with an impact on health and quality of life.

Minciencias measures research groups in Colombia, identifying and classifying those that meet high standards of quality and visibility of research, which also allows establishing the country's strengths in Science, Technology and Innovation (ST&I).

The groups that meet the highest quality standards are classified in ascending order as follows: recognized, C, B, A and A1. Recognized groups are those that meet the minimum characteristics of group age, project development and production results, while A1 groups are characterized by having a good track record, developing large-scale projects and having generated products of high impact and quality.

The table shows the research groups of Universidad El Bosque distributed by area and by classification according to the last measurement of Minciencias, carried out in 2018:

Clasificación Minciencias/ Minciencias' Classification	Artes y Diseño/ Arts and Design	Ciencias Sociales/ Social Sciences	Ingenierías y Administración/ Engineering and Administration	Ciencias Naturales y de la Salud/ Natural and Health Sciences	Total
A1				8	8
A		3	1	12	16
B	2	2	4	4	12
C		5	1	7	13
Reconocidos/ Recognized				3	3
TOTAL	2	10	6	34	52



Los grupos de investigación de la Universidad El Bosque son la **cuna para el trabajo conjunto entre profesores, estudiantes y aliados nacionales e internacionales**, con el fin de desarrollar proyectos que dan resultados de investigación con impacto en la salud y la calidad de vida.

Minciencias realiza una medición de los grupos de investigación en Colombia, en la que se identifican y clasifican aquellos que cumplen con altos estándares de calidad y visibilidad de la investigación, lo que permite a la vez establecer las fortalezas del país en Ciencia, Tecnología e Innovación (CTeI).

Los grupos que cumplen con los más altos estándares de calidad se clasifican en orden ascendente así: reconocidos, C, B, A y A1. Los reconocidos son los que cumplen con las características mínimas de edad del grupo, desarrollo de proyectos y resultados de producción, mientras que los A1 se caracterizan por tener una buena trayectoria, desarrollar proyectos de gran aliento y haber generado productos de alto impacto y calidad.

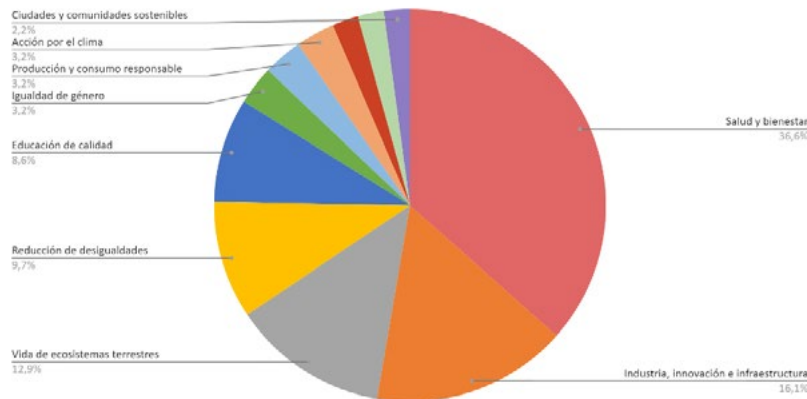
En la tabla se observan los grupos de investigación de la Universidad El Bosque distribuidos por área y por clasificación según la última medición de Minciencias, realizada en el año 2018:

● ● ●

► **Research seedbeds for the promotion of scientific, artistic, humanistic and technological vocation.**
Semilleros de investigación para el fomento de la vocación científica, artística, humanística y tecnológica

The seedbeds are extracurricular practical training scenarios. Through them, priority is given to the approach of students to research with the guidance of a support teacher, through the development of projects and other activities that **contribute to enhance their scientific, artistic, humanistic and technological vocation.**

The University has **seedbeds in all areas of knowledge:** Medical and Health Sciences, Natural Sciences, Social Sciences, Humanities, Engineering, Arts and Design. Various institutional strategies allow positioning the seedbeds as a fundamental component to promote the culture of research:



Porcentaje de semilleros que orientan sus líneas de investigación con los ODS

Los semilleros son escenarios formativos prácticos extracurriculares. A través de ellos se prioriza el acercamiento de los estudiantes a la investigación con la orientación de un docente de apoyo, mediante la elaboración de proyectos y otras actividades que contribuyan a **potenciar su vocación científica, artística, humanística y tecnológica.**

La Universidad cuenta con **semilleros en todas las áreas de conocimiento:** Ciencias médicas y de la salud, Ciencias naturales, Ciencias sociales, Humanidades, Ingeniería, Artes y Diseño. Diversas estrategias institucionales permiten posicionar a los semilleros como un componente fundamental para promover la cultura de la investigación:

- **Articulación con la Red Colombiana de Semilleros de Investigación (RedCOLSI).**
- **Financiación de proyectos.**
- **Apoyo económico para la asistencia a eventos regionales, nacionales e internacionales.**
- **Generación de sesiones formativas en investigación (cursos, talleres, conferencias).**
- **Articulación con otros escenarios de investigación: Jóvenes Investigadores y grupos de investigación.**

- **Articulation with the Colombian Network of Research Seedbeds (RedCOLSI).**
- **Project financing.**
- **Financial support for attendance to regional, national and international events.**
- **Generation of research training sessions (courses, workshops, conferences).**
- **Articulation with other research scenarios: Young Researchers and research groups.**

UEB Publishing House Editorial UEB



170

Publications
Publicaciones



60

Open Access Titles
Títulos en acceso abierto



10

Bibliographic collections
Colecciones bibliográficas



+ de 25

Inter-institutional agreements
Acuerdos interinstitucionales



64

Bookstores present nationwide
Librerías presentes a nivel nacional

Más información / More information
<https://investigaciones.unbosque.edu.co>

La Editorial UEB brinda a la comunidad académica orientación y apoyo para publicar sus obras a través de diferentes servicios:

The UEB Publishing House provides the academic community with guidance and support to publish their works through different services:

- **Asesoría en procesos editoriales / Consulting in editorial processes**
- **Evaluaciones académicas / Academic assessments**
- **Corrección de estilo / Proofreading**
- **Diseño y diagramación / Design and layout**
- **Normatividad y legislación / Regulations and legislation**
- **Sistemas de producción y presupuesto / Production systems and budget**
- **Publicación de libros digitales / Publishing of digital books**
- **Depósito legal / Legal deposit**

De igual manera, **propone alianzas estratégicas para el desarrollo de colecciones, traducciones y publicaciones** en coedición con otras instituciones.

It also proposes strategic alliances for the development of collections, translations and co-publications with other institutions.

La Editorial UEB está comprometida con la producción de nuevo conocimiento, la promoción de la diversidad, la pluralidad y el pensamiento crítico, y la divulgación del trabajo científico, académico, artístico y cultural que se realiza en la Universidad.

The UEB Publishing House is committed to the production of new knowledge, the promotion of diversity, plurality and critical thinking, and the dissemination of scientific, academic, artistic and cultural work carried out at the University.



+ 140 | Social responsibility projects

500.000 | Benefited people



Relationship with +250 public and private organizations

+39.000 | Alumni



Mobilization of social impact resources for a value that amounts to over \$10.000 million COP

We

- Currently have **+140 institutional social responsibility projects with evidences** and impact documentation (increased by 23% compared to 2018).
- **+500.000 people have been benefited** nationally through this initiatives (we increased our impact by 250% compared to 2018).
- Have related with **+250 international and national organizations.**
- Have **+39.000 alumni.**
- Have achieved national **cooperation contributions worth for over \$4.000 million COP**, thanks to the work done by the academic and administrative units.
- **Economic resources** have been mobilized in Institutional Social Responsibility for a value that **amounts to over \$10.000 million COP.**

5

Capital Social e impacto de la Universidad El Bosque 2021

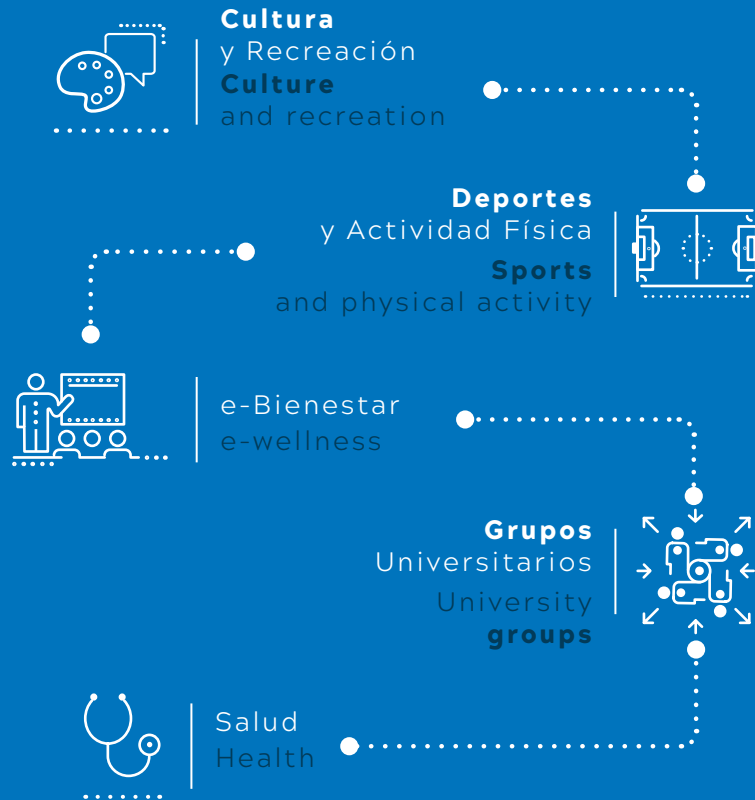
- Actualmente contamos con **+140 proyectos de responsabilidad social institucional** con evidencias y documentación de impacto (aumentó un 23% respecto a 2018).
- **+500.000 personas han sido beneficiadas** a nivel nacional a través de estas iniciativas (aumentamos nuestro impacto en un 250% respecto a 2018).
- Habernos relacionado con **+250 organizaciones internacionales y nacionales.**
- Contar con **+39.000 graduados.**
- Haber logrado aportes de **cooperación nacional por valor de+\$4.000.000.000**, gracias al trabajo realizado por las unidades académicas y administrativas.
- Se han movilizado **recursos económicos** en Responsabilidad Social Institucional por un valor que **asciende a más de \$10.000 millones de pesos colombianos.**

Institutional Social Responsibility
Responsabilidad Social

Student Welfare Bienestar

6

For Universidad El Bosque it is crucial to understand students' needs, both the individual and those that arise within a society. Therefore, the University endeavors to fulfill their interests based on the understanding of **well-being and well-doing** of each student, promoting their development and contributing to their education, quality of life, and self-fulfillment, through four areas:



Para la Universidad El Bosque es crucial comprender las necesidades de los estudiantes, tanto las individuales como las que surgen dentro de una sociedad. Por lo tanto, la Universidad se esfuerza por cumplir sus intereses basándose en la comprensión del **bien-ser y el bien-hacer** de cada estudiante, promoviendo su desarrollo y contribuyendo a su educación, calidad de vida y realización personal a través de cuatro áreas:



► Culture and recreation
Cultura y Recreación

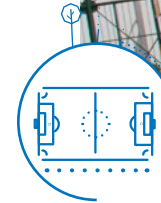


Representative cultural groups such as bagpipes and drums, vallenato, tropical, flamenco, musical ensemble, folk, contemporary, and Arab dance; theater and puppets; **training workshops**, integration massive events, among others.



Fomentamos las expresiones artísticas, la cultura y el buen uso del tiempo libre de la comunidad universitaria a través de proyectos, programas y actividades como: grupos culturales representativos con ritmos como gaitas y tambores, vallenato, tropical, flamenco, rock y pop; grupos de danza folclórica, danza urbana, salsa y bachata y árabe; así como teatro, actuación y títeres; talleres formativos en música, danza, teatro y actuación, eventos culturales masivos y festivales artísticos, entre otros.

► Sports and physical activity
Deportes y Actividad Física



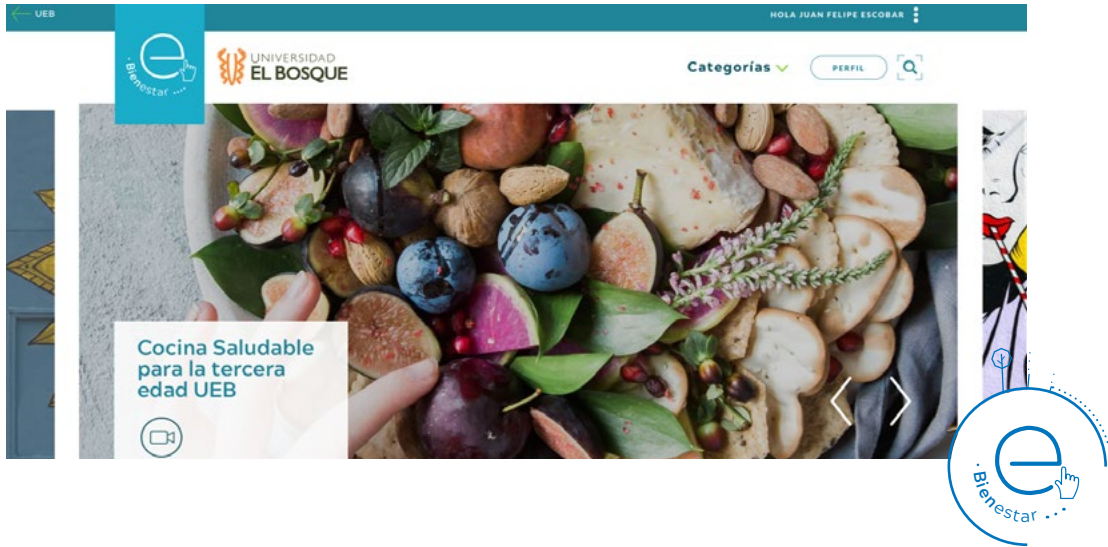
Preparation of sports teams such as soccer, indoor soccer, basketball, volleyball, taekwondo, ultimate, capoeira, and chess; training workshops; tournaments; **Center of Physical Well-being**, among others.



Promovemos hábitos saludables desde el deporte y la actividad física, tanto con alternativas en formación y competición en diferentes disciplinas (baloncesto, voleibol, fútbol, fútbol sala, rugby, atletismo, taekwondo, ajedrez, etc), como mediante nuestro Centro de Acondicionamiento Físico, **CAF** (entrenamiento funcional y clases grupales). Así mismo, fomentamos espacios de lúdica, esparcimiento y autocuidado con torneos internos y externos, campañas de pausas activas, entre otros.



▶ e-wellness e-Bienestar

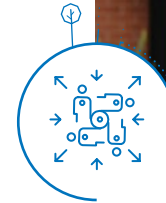


e-Wellness expands the impact of welfare among our audiences of interest, through **virtual resources** such as courses, tutorials and information capsules, which are related to improve the quality of life of the university community.



Articulamos las diferentes áreas de Bienestar Universitario, integrando todo su quehacer desde el ámbito virtual, promoviendo el desarrollo humano, la formación integral y la calidad de vida, a través de **recursos digitales** como cápsulas informativas, tutoriales, cursos y podcast, con el fin de que toda la comunidad universitaria pueda vivir el bienestar donde quiera y cuando quiera.

▶ University Groups Grupos **Universitarios**



Engages on the coordination of institutional efforts that seek student success, through the **Student Support Program**. In addition, they promote social responsibility, through **University Voluntary Work** and formation of interest groups that enrich university life.



Promovemos la participación activa y proactiva de la comunidad universitaria en procesos de acompañamiento, de gestión y de responsabilidad social, mediante programas, proyectos, acciones y servicios como: programa de **voluntariado**, **Club de Padres**, **Domingos en Familia**, **Yo también soy de El Bosque**, **Grupo de Apoyo**, Gestores de Bienestar.



Health Salud



Actions that promote conditions that maintain and improve **community health**, through services of general medicine, sports medicine, psychological, nutritional and food counselling are developed.



Contribuimos a la promoción, mantenimiento y mejora de la salud psicofísica de todos los miembros de la comunidad universitaria, mediante la prestación de servicios (**medicina general, medicina deportiva, asesoría psicológica y nutricional**), programas, proyectos, acciones y actividades con el fin de fomentar hábitos de vida saludables y conductas frente al cuidado de la salud, desde lo individual, colectivo e institucional.

TODOS Bienestar UNIVERSITARIO



145

international
cooperation agreements
acuerdos de cooperación
internacional

100%

of the syllabus used in our
courses are in second language

de los syllabus usados
en nuestros cursos están
en segunda lengua.



Education model focused on
significant learning in response
to global trends.

Un modelo de formación centrado
en el aprendizaje significativo en
respuesta a las tendencias globales.



Actualmente, más de 3.6 millones de estudiantes universitarios se mueven alrededor del mundo, teniendo esto en consideración, la Universidad El Bosque apoya la capacitación de profesionales y ciudadanos globales, capaces de actuar en diferentes contextos internacionales.

Con el apoyo del Área de Relaciones Internacionales, la Universidad fortalece sus relaciones con instituciones de todo el mundo y, además, acompaña, gestiona y media los procesos de movilidad de los estudiantes ofreciendo el asesoramiento necesario antes de proceder con el proceso institucional.

Internamente, la Universidad cuenta con profesores calificados para ofrecer una educación impulsada a nivel mundial, a través de proyectos curriculares con estándares internacionales, entre otras herramientas, que satisfacen las necesidades de los estudiantes de acuerdo con la realidad mundial

Internationalization Internacionalización

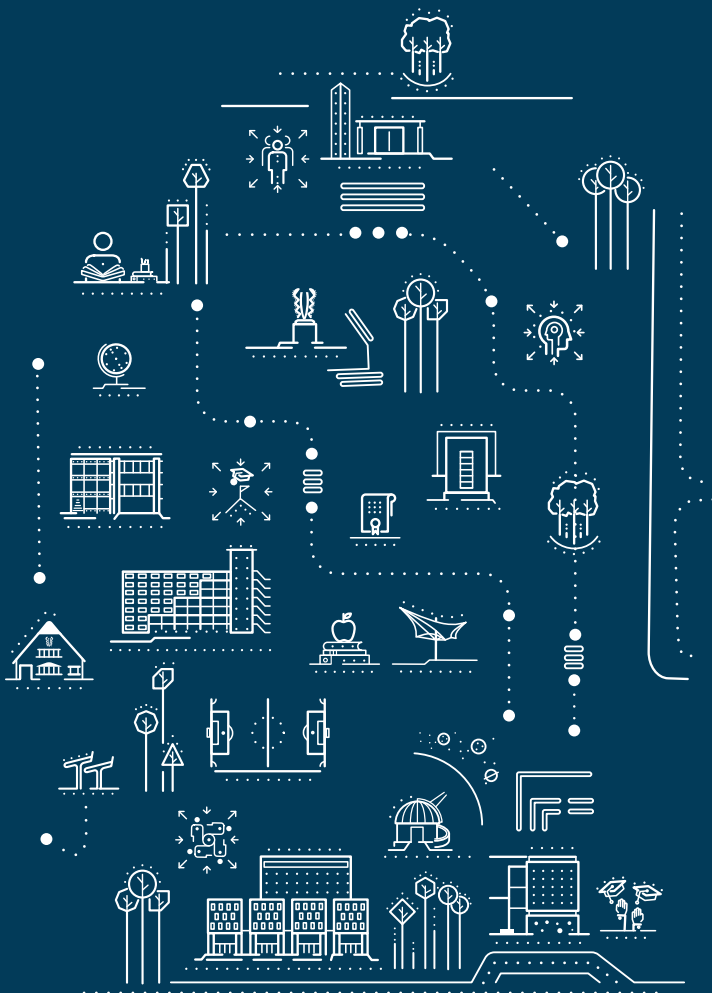
Currently, more than 3.6 million university students move around the world, and given this fact, El Bosque University supports the training of global professionals and citizens, able to perform in different international contexts.

With the support of the International Relations Area, the University strengthens their relations with institutions around the world, and additionally accompanies, manages, and mediates student mobility processes, offering the necessary advice before institutional processes.

Internally, the University counts on qualified lecturers/teachers to offer a global-driven education, curriculum projects with international standards, among other tools that satisfy the needs of students according to world-wide reality.

Facilidades Instalaciones

8





▲ Meet our **facilities in Bogotá**
 Conoce nuestras **instalaciones Bogotá**



Over the years, El Bosque University has developed a suitable and improved environment to learn, teach, research, serve, and work. Therefore, the University currently has an infrastructure that supports growth and quality of life of the community in its **two facilities**.



Con los años, la Universidad El Bosque ha desarrollado un entorno adecuado y mejorado para aprender, enseñar, investigar, servir y trabajar. Por lo tanto, la Universidad actualmente tiene una infraestructura que apoya el crecimiento y la calidad de vida de la comunidad universitaria en **dos sedes**.

- 218 classrooms / aulas
- 66 laboratories / laboratorios de investigación
- 16 practice sites / sitios de práctica
- 9 escenarios deportivos (canchas deportivas y gimnasio)
- 6 workshops / talleres
- 4 Auditoriums / auditorios

▲ Our facilities **in Chía**
 Instalaciones **de Chía**



In Chía, our facilities are located in the kilometer 20 on the western side of the north highway. It is a place where users can arrive by train, car and through the bus transport service that the University offers.



En Chía, nuestras instalaciones se encuentran ubicadas en el kilómetro 20 sobre el costado occidental de la autopista norte, dirección Chía-Bogotá, donde los usuarios podrán transportarse en tren, en carro y por medio del servicio de transporte en bus que ofrece la Universidad.

- En el campus de Chía se pueden encontrar:
- 16 classrooms / aulas con capacidad para 1.150 alumnos
 - 5 sports arenas / escenarios deportivos
 - 1 multi-purpose room / salón múltiple para 200 asistentes
 - 1 rest area / zona de descanso para 54 personas con venta de comestibles y bebidas
 - 1 Coffe Shop / cafetería
 - 1 Mentoring room / sala de tutoría



Library Biblioteca



In Biblioteca Juan Roa Vásquez, one of the most complete libraries of Bogotá, users have the possibility to access to magazine catalog information, online catalog and the digital and physical collection of more than **641,000** copies, among degree papers, audiovisual resources, databases and a reference manager.



En la Biblioteca Juan Roa Vásquez, una de las bibliotecas más completas de Bogotá, los usuarios tienen la posibilidad de acceder a la información del catálogo de revistas, al catálogo en línea y a la colección digital y física de más de **641.000** ejemplares, entre los que se encuentran trabajos de grado, recursos audiovisuales, bases de datos y gestor de referencias.

Los Cobos **Medical Center**



In partnership with Compensar, one of the biggest Colombian Health Providers, Universidad El Bosque created the university hospital project **Los Cobos Medical Center**, a new medical option that bets on the dignification of the human being and the integrality in the patient attention.

With its **49,680 m²** of built area, it has the capacity to serve more than **200,000** patients with **331** hospital beds and more of **600** workers working in its facilities, providing services like:

- ER
- Diagnostic Imaging
- Exclusive area for women's comprehensive care
- Surgery, clinical and pathological laboratory
- Renal unit and external consultation
- Adult, pediatric and neonatal intensive care
- Specialized consultation in orthopedics, neurosurgery, oncology, metabolic surgery, obstetrics, pediatrics and cardiology, among other specialties.

En alianza con la Entidad Prestadora de Salud **Compensar**, la Universidad El Bosque creó el proyecto del hospital universitario **Los Cobos Medical Center**, nueva institución prestadora de salud que apuesta por la dignificación del ser humano y la integralidad en la atención.

Con sus **49.680 m²** de área construida, tiene la capacidad para atender a más de **200.000** pacientes con **331** camas de hospitalización y más de **600** trabajadores laborando en sus instalaciones, brindando con ellos servicios como:

- Urgencias
- Imágenes diagnósticas
- Área exclusiva para atención integral de la mujer
- Cirugía, laboratorio clínico y patológico
- Unidad renal y consulta externa
- Cuidados intensivos adultos, pediátricos y neonatal
- Consulta especializada en ortopedia, neurocirugía, oncología, cirugía metabólica, obstetricia, pediatría y cardiología, entre otras especialidades

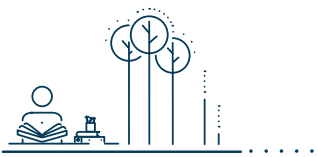


► This is how we live our university Así se vive un día en la Universidad El Bosque...

Considering the deep value that international interaction represents, which is necessary to educate global citizens, the Institution offers a place for the stay of students, **academic professionals**, and foreign visitors, the Mobility House, an ideal space to strengthen bilingualism, **sharing cultural experiences**, and academic and research education.

La Universidad busca ser el espacio propicio para **la formación académica y personal** de toda la comunidad, tanto dentro como fuera de ella; por eso, quienes desean **convertirse en profesionales**, continuar con sus estudios, aprender un nuevo oficio o asistir a diferentes encuentros y conferencias, viven su día a día en **El Bosque**.





We are waiting for you!
¡Te invitamos a **conocerla!**



