



**CIVIS AMBASSADORS**  
**UNIVERSIDAD AUTÓNOMA DE**  
**MADRID**







**Luisa Blázquez**



**Susana Lucas**



**Marina Fernández**



**Ambre Gaillot**



**Alice Choquard**



**Thomas Suau**



**Isild Mabile du Chene**

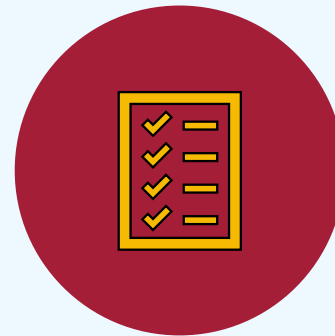
**Meet US!**

[civis.ambassadors@uam.es](mailto:civis.ambassadors@uam.es)

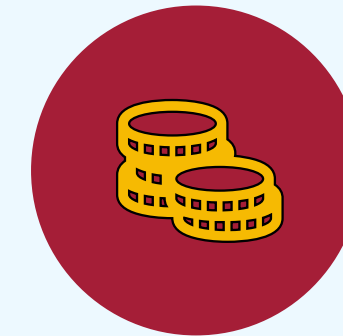
**Meet THEM!**



## ¿ DE QUÉ VAMOS A HABLAR?



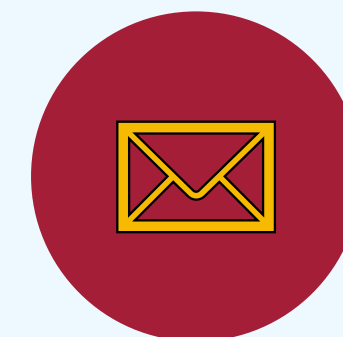
**Aspectos  
administrativos**



**Aspectos  
económicos**



**Aspectos  
académicos**



**Aspectos  
generales**

# ¿CONOCES LA AMU?



[click here to play video](#)



# ASPECTOS ADMINISTRATIVOS

Consulta tu campus según tu facultad:  
<https://www.univ-amu.fr/fr/public/les-campus-de-luniversite>



## INFORMACIÓN PRÁCTICA

Página web para alumnos de movilidad con casi toda la información.

<https://www.univ-amu.fr/>



## INTERNATIONAL STUDENTS GUIDE

<https://www.univ-amu.fr/en/public/international-student-welcome-desk-0>



## CONTACTOS

Coordinador de movilidad.  
Helpdesk for international students.



# ASPECTOS ACADÉMICOS



## CONTACTO

<https://tele-demandes.univ-amu.fr/>



## CALENDARIOACADÉMICO

<https://www.univ-amu.fr/fr/public/les-calendriers-universitaires>



## BUSCADOR DE ASIGNATURAS

Gran oferta de estudios en francés e inglés, algunos en castellano.

<https://formations.univ-amu.fr/rechercher>



## DEPORTES

<https://sport-suaps.univ-amu.fr/sport/list>

# ASPECTOS ECONÓMICOS

## COMIDA

- Aide CAF.
- Reparto de alimentos frescos a estudiantes en las facultades.
- Resto U: comidas a 1 euro con la tarjeta de estudiante.

Aix y Marsella son ciudades totalmente opuestas.

## ALOJAMIENTO

Residencias CROUS:

- Habitaciones de 9m2 y cocina compartida.
- Estudios de 12m2 con cocina individual
- Instalaciones deportivas.
- Sala de música, sala de estar, teatro...

## TRANSPORTE

- Marsella: abono Metro a 18,30€/mes para estudiantes.
- Aix-en Provence: alquilar una bicies recomendable (<https://adava.fr/wp/>).
- Autobuses que las conectan.



# ASPECTOS GENERALES



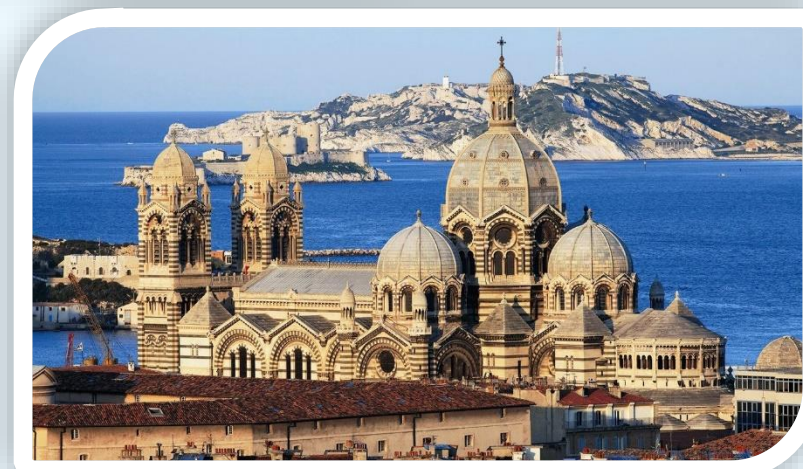
## Aix-en Provence:

- Ciudad pequeña.
- Muy cara (renta per cápita más alta que París).



## Marsella:

- Ciudad enorme, caótica, portuaria, en la costa.
- Enorme oferta cultural, eventos, música...



## Redes sociales



## Vida en el campus

<https://livin-france.com/univ-amu/register>

## ESN





# Carnet JOVEN y ESC

<https://carnejovenmadrid.com/>

[@carne\\_joven\\_mad](#)



<https://europeanstudentcard.eu/>



**QUE TENGAS MUY  
BUEN ERASMUS EN**



**CIVIS AMBASSADORS  
UNIVERSIDAD AUTÓNOMA DE  
MADRID**

