

**QUE TENGAS MUY
BUEN ERASMUS EN**

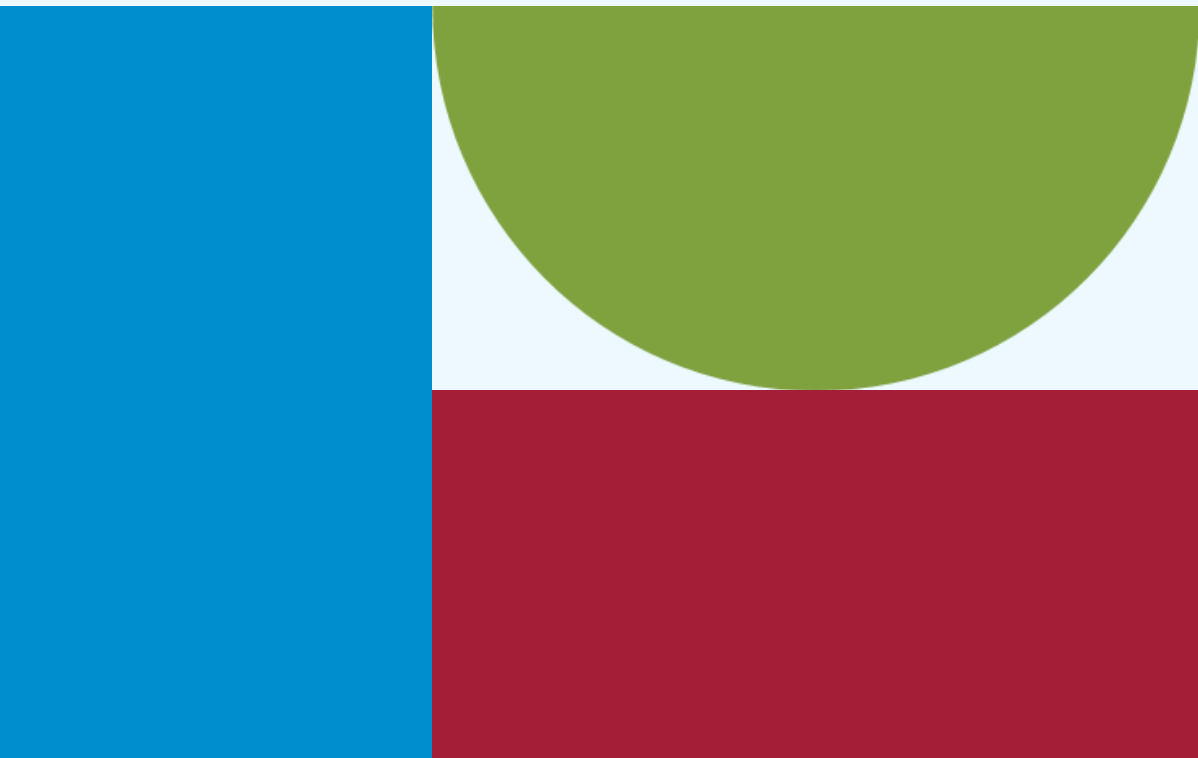


**UNIVERSITY OF
BUCHAREST**

VIRTUTE ET SAPIENTIA

**CIVIS AMBASSADORS
UNIVERSIDAD AUTÓNOMA DE
MADRID**





Luisa Blázquez



Susana Lucas



Marina Fernández



Stefan Dimitrovski



Alexia-Georgiana Popescu



Margareta-Gabriela Biliga-Nisipeanu

Meet US!

civis.ambassadors@uam.es

Meet THEM!

stefan.dimitrovski@s.unibuc.ro

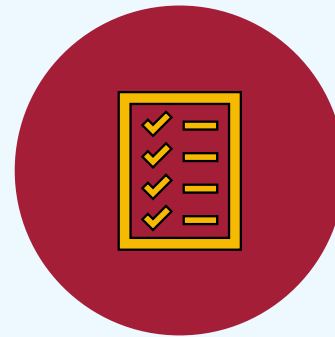
alexiaageorgiana.popescu3@gmail.com

margareta.gabriela.nisipeanu@drd.unibuc.ro

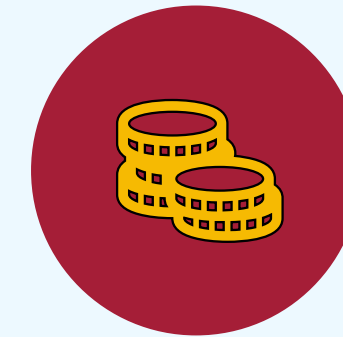




¿ DE QUÉ VAMOS A HABLAR?



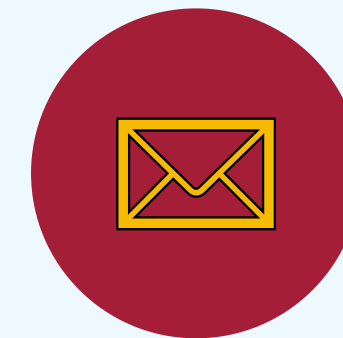
**Aspectos
administrativos**



**Aspectos
económicos**



**Aspectos
académicos**



**Aspectos
generales**

¿CONOCES LA UB?



[click here to play video](#)



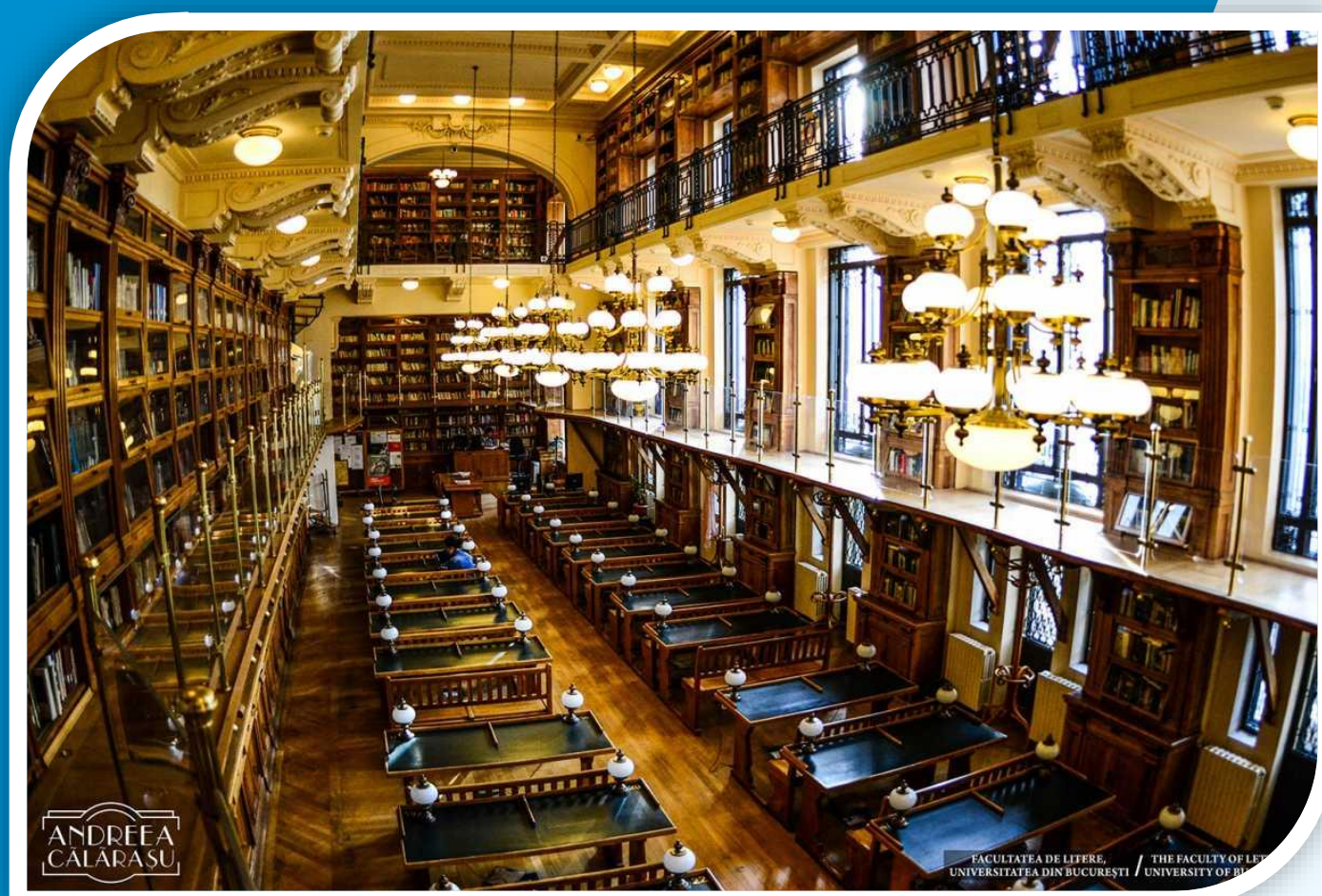
ASPECTOS ADMINISTRATIVOS

Consulta tu facultad:

<https://unibuc.ro/contact/?lang=en#1542>

[637710220-d138fd13-d916](tel:637710220-d138fd13-d916)

Varios edificios repartidos por la ciudad.



INFORMACIÓN PRÁCTICA

Página web para alumnos de movilidad con casi toda la información.

<https://unibuc.ro/international/studenti-internationali/?lang=en>



INTERNATIONAL STUDENTS GUIDE

Copia impresa.

Semana de orientación.



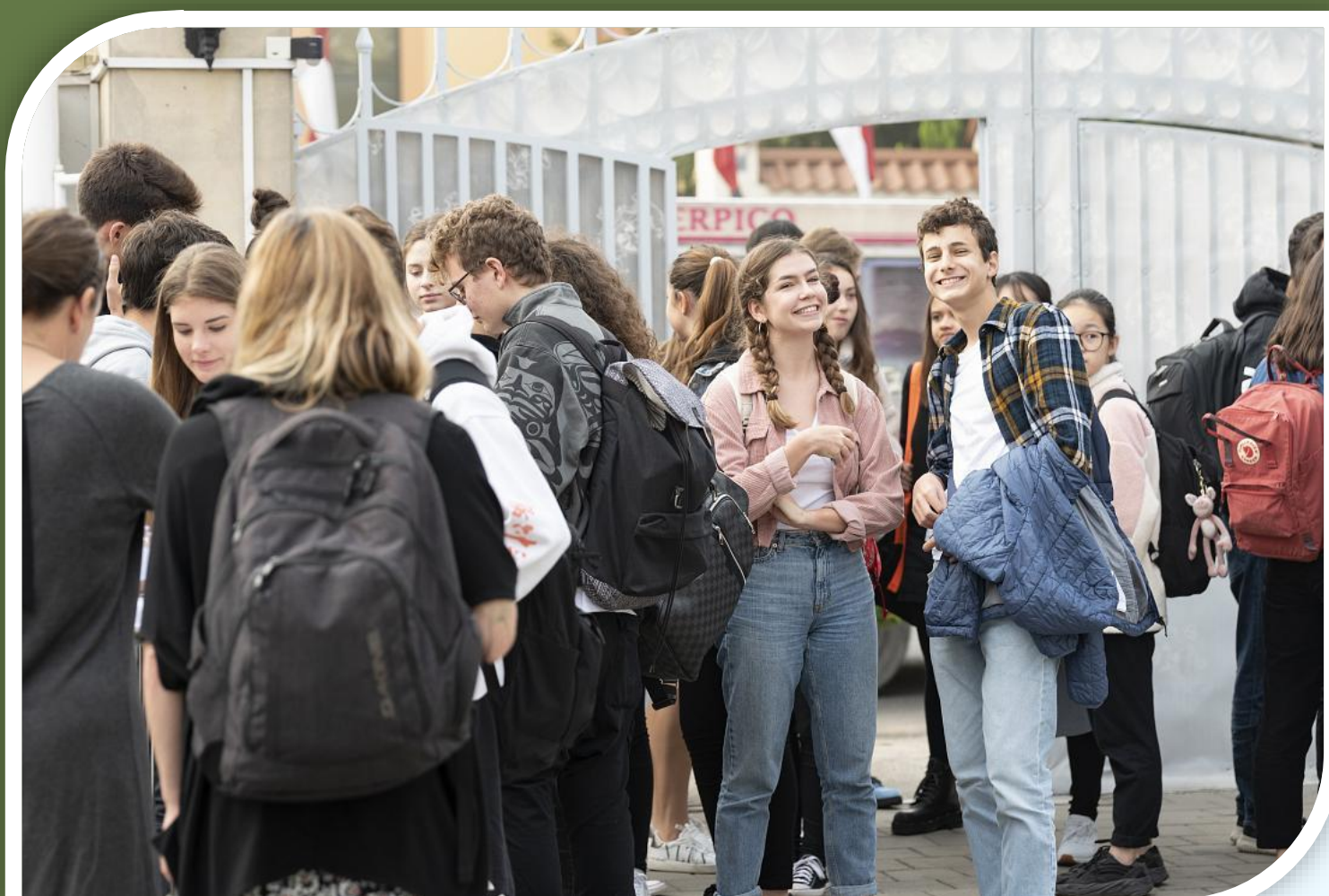
CONTACTOS

UB International Relations Office.

contact@externe.unibuc.ro

Responsable académico Erasmus.

ASPECTOS ACADÉMICOS



MOODLE

<https://moodle.unibuc.ro/login/index.php>



CALENDARIO ACADÉMICO

Octubre – Junio/Julio.

Semestres de 14 semanas.



RUMANO PARA ERASMUS

Nivel inicial e intermedio, gratuito.

Manual de rumano gratuito.



DEPORTES

<https://unibuc.ro/despre-ub/recreere-si-timp-liber/the-sports-centre-of-the-university-of-bucharest/?lang=en>

ASPECTOS ECONÓMICOS

ALOJAMIENTO

- Barrios menos seguros: Ferentari y Rahova.
- Barrios más seguros: Militari (NO Residencia Militari), Crângași, Titan y Nicolae Grigorescu.
- Opciones: dormitorio compartido de estudiantes, habitaciones privadas (Arcca, West Gate, Campus Est), alquiler de apartamentos (imobiliare.ro).
- Poneos en contacto con vuestro Buddy antes de firmar.

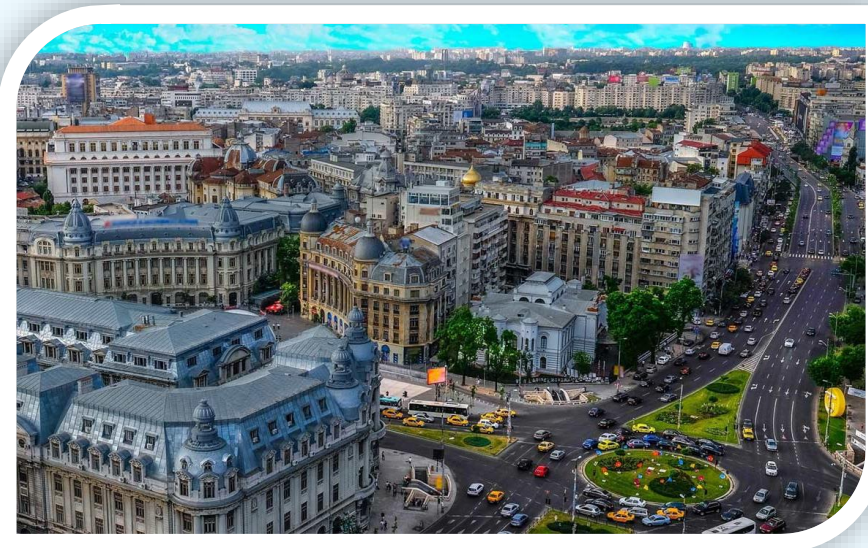
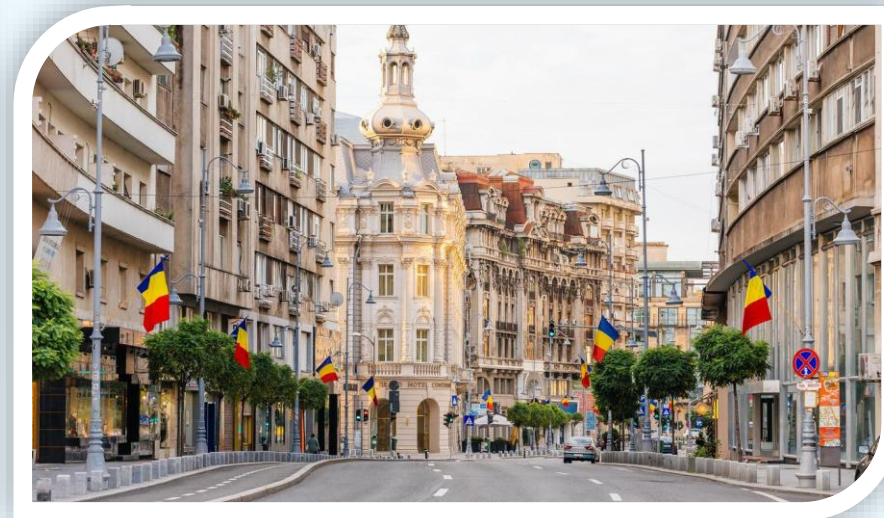
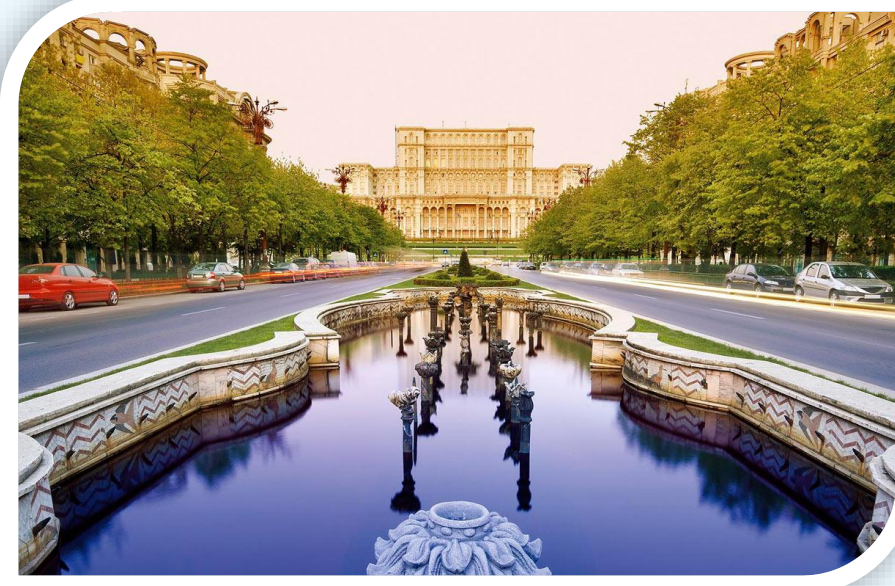
CAFETERÍA

- Campus Facultad de Derecho, en el Mihail Kogălniceanu Dormitory.
- Aforo para 1000 personas.
- Horario durante el curso 2022/23: 11:30h – 17:00h.

TRANSPORTE

- App: “Info Transport București”
- Metro: abono para estudiantes (mensual ilimitado: aproximadamente 40 lei).
http://www.metrorex.ro/first_page_p1352-2
- Autobús: <https://stbsa.ro/eng/index>
- Abono conjunto metro y autobús.

ASPECTOS GENERALES



Coste de vida estimado

- Comida: 200 euros/mes.
- Transporte 15 euros/mes.
- Alquiler 250-400 euros/mes (según el área y el tipo de apartamento).
- Gastos (luz, agua): 100 euros/mes .

Redes sociales



Vida en el campus

<https://unibuc.ro/student-ub/?lang=en>

ESN



Erasmus Student Network

Carnet JOVEN y ESC

<https://carnejovenmadrid.com/>

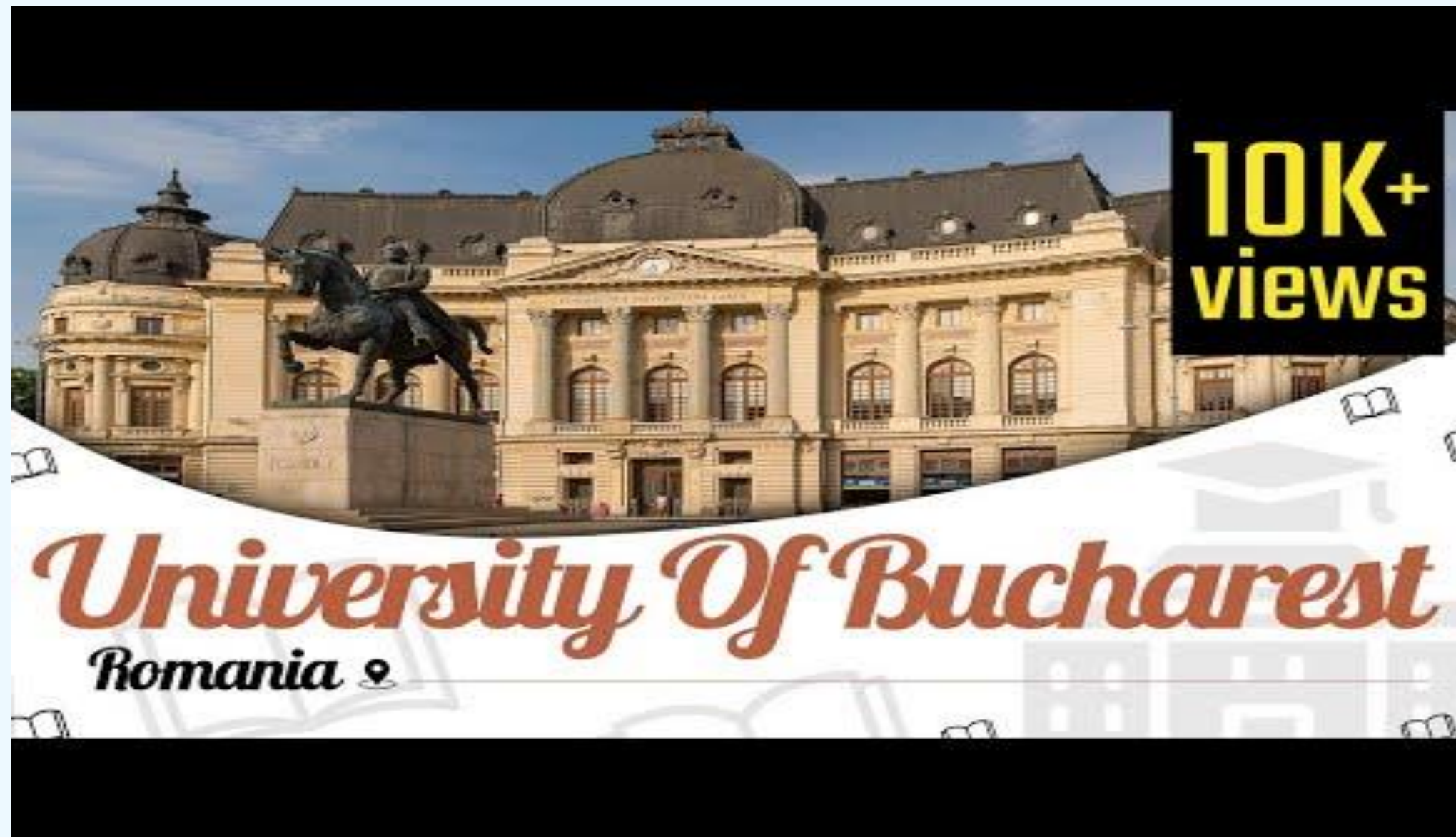
[@carne_joven_mad](#)



<https://europeanstudentcard.eu/>



¡Tour por la UB!



[click here to play video](#)





CIVIS AMBASSADORS
UNIVERSIDAD AUTÓNOMA DE
MADRID

