

ENCUESTAS DE
SATISFACCIÓN DEL
SERVICIO DE
CAFETERÍAS
CURSO 2024-2025



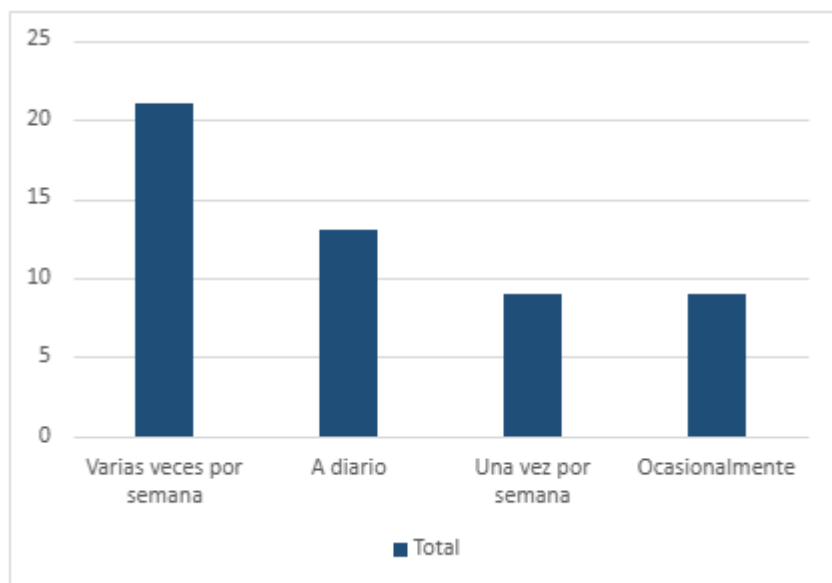
Universidad Autónoma
de Madrid

VICERRECTORADO DE CAMPUS Y
SOSTENIBILIDAD

Encuesta de satisfacción para la cafetería del edificio de Rectorado

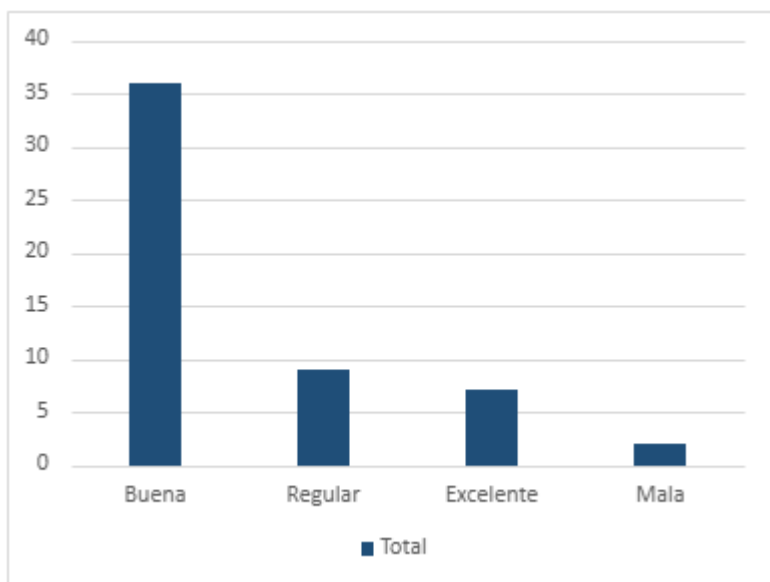
1) ¿Con que frecuencia visitas esta cafetería?

Varias veces por semana	21
A diario	13
Una vez por semana	9
Ocasionalmente	9
Total general	52



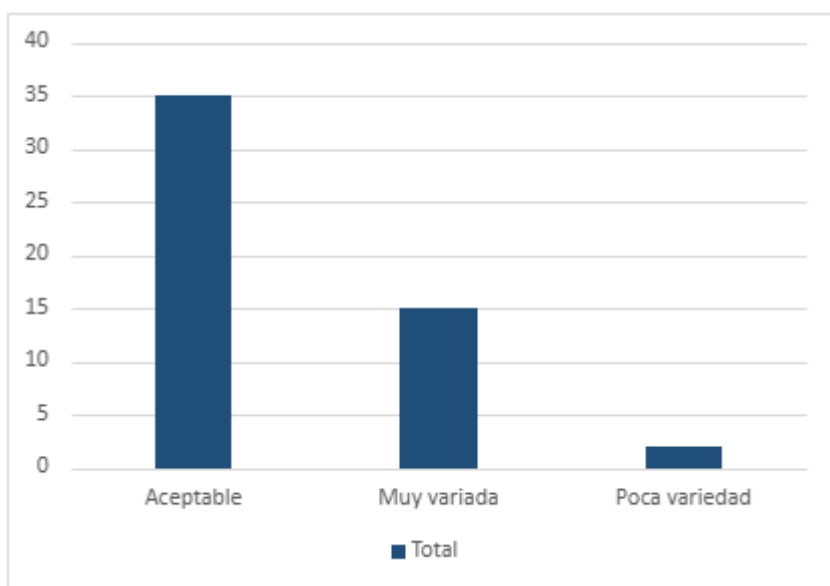
2) ¿Cómo calificas la calidad de los productos ofrecidos?

Buena	36
Regular	9
Excelente	7
Mala	2
Total general	54



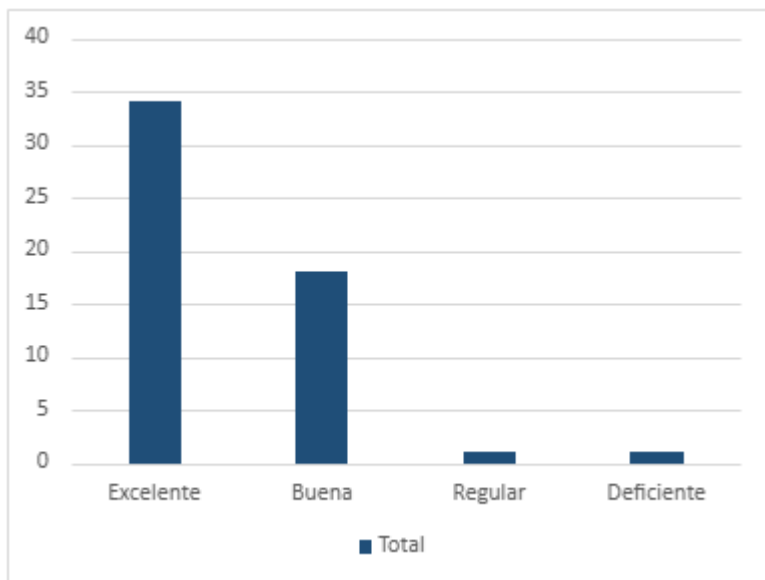
3) ¿Cómo valoras la variedad del menú?

Aceptable	35
Muy variada	15
Poca variedad	2
Total general	52



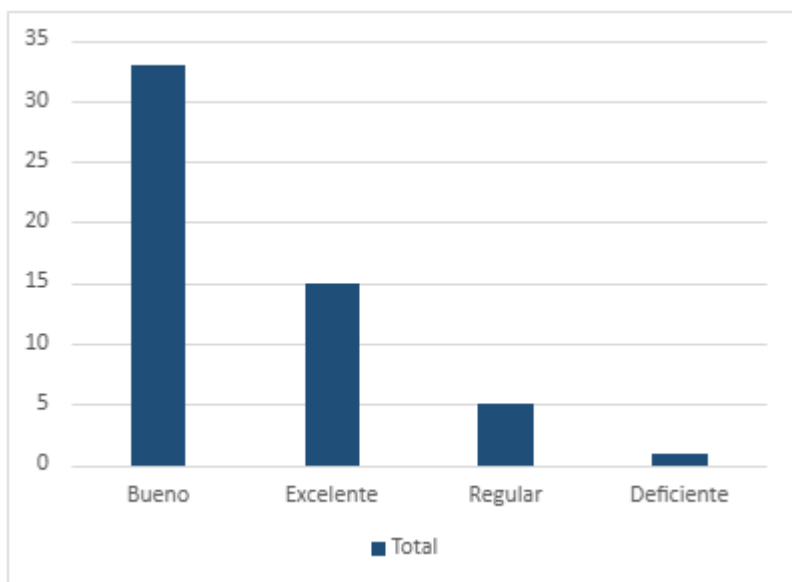
4) ¿Cómo calificarías la atención del personal?

Excelente	34
Buena	18
Regular	1
Deficiente	1
Total general	54



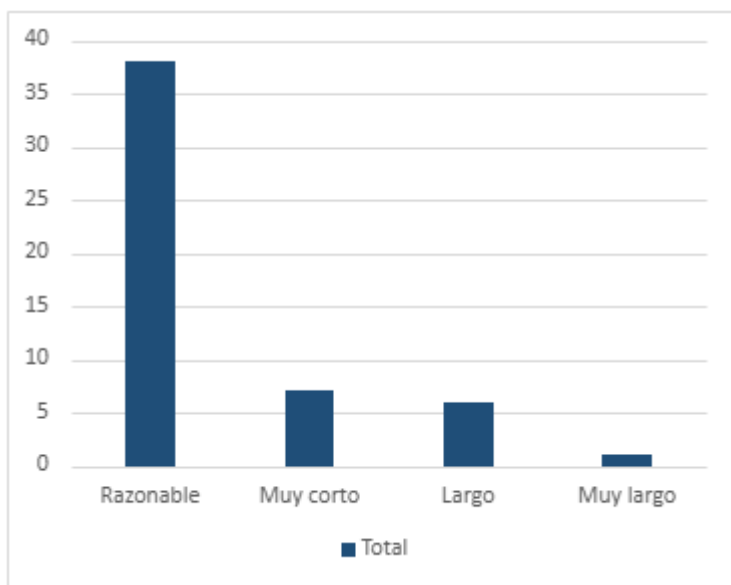
5) ¿Qué opinas respecto a la limpieza e higiene del local?

Buena	33
Excelente	15
Regular	5
Deficiente	1
Total general	54



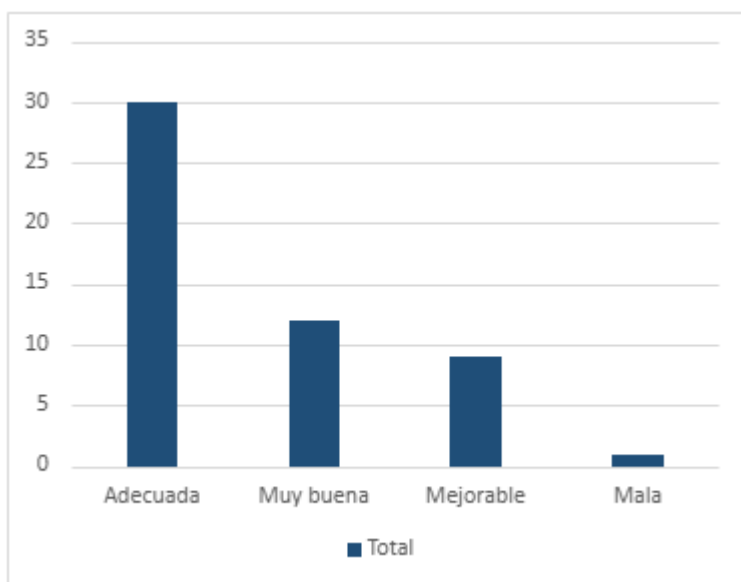
6) ¿El tiempo de espera para ser atendido te parece....?

Razonable	38
Muy corto	7
Largo	6
Muy largo	1
Total general	52



7) ¿Qué opinas sobre la relación calidad-precio?

Adecuada	30
Muy buena	12
Mejorable	9
Mala	1
Total general	52



8) ¿Se ajustan los precios a los publicados oficialmente por la UAM? ¿Se ofrecen los productos/servicios básicos acordados?

Sí, a ambos aspectos	43
He detectado sobre precios, pero no echo de menos productos/servicios básicos	5
Los precios son correctos, pero faltan servicios/productos básicos	3
No se cumplen los precios y faltan productos/servicios básicos	2
Total general	53

9) ¿Tienes sugerencias sobre productos que le gustaría que se incluyeran en el servicio de esta cafetería?

10) Por último ¿tienes algún comentario sobre las valoraciones emitidas o sugerencias para mejorar el servicio?