

ENCUESTAS DE
SATISFACCIÓN DEL
SERVICIO DE
CAFETERÍAS
CURSO 2024-2025



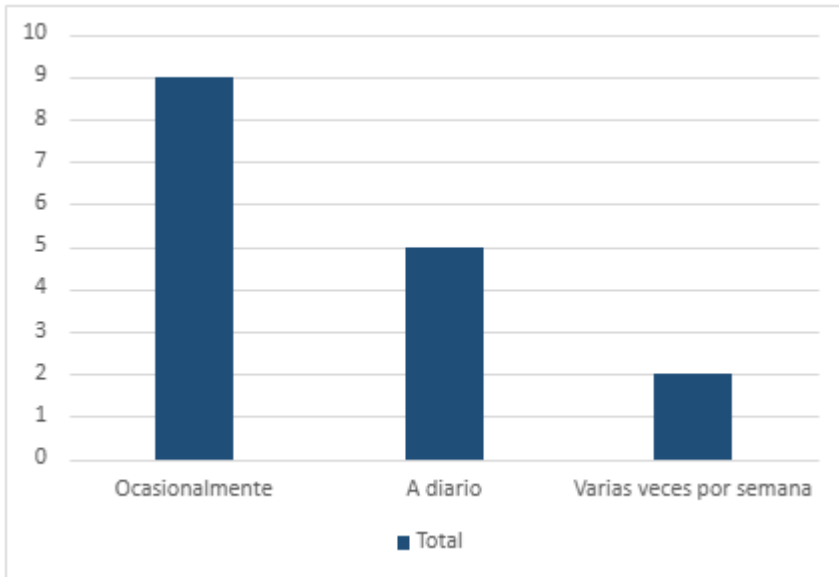
Universidad Autónoma
de Madrid

VICERRECTORADO DE CAMPUS Y
SOSTENIBILIDAD

Encuesta de satisfacción para la cafetería de la planta superior de Plaza Mayor

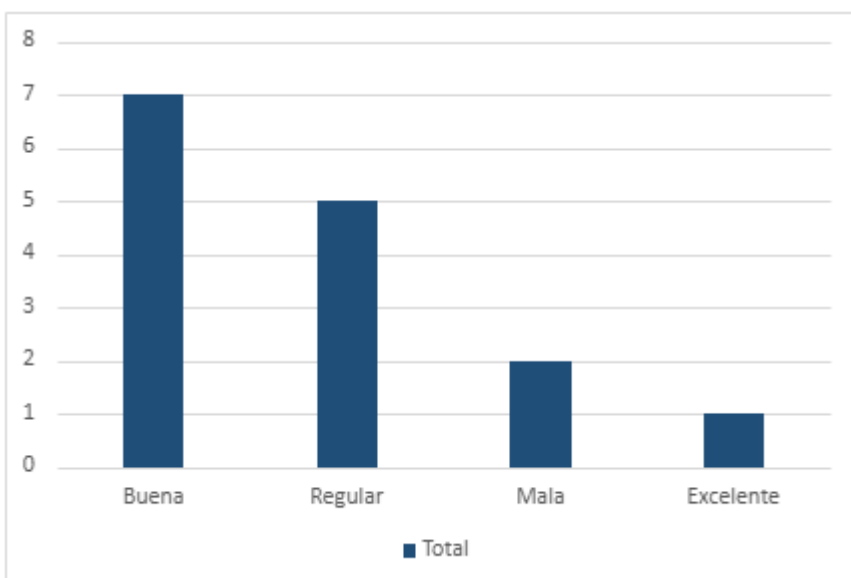
1) ¿Con que frecuencia visitas esta cafetería?

Ocasionalmente	9
A diario	5
Varias veces por semana	2
Total general	16



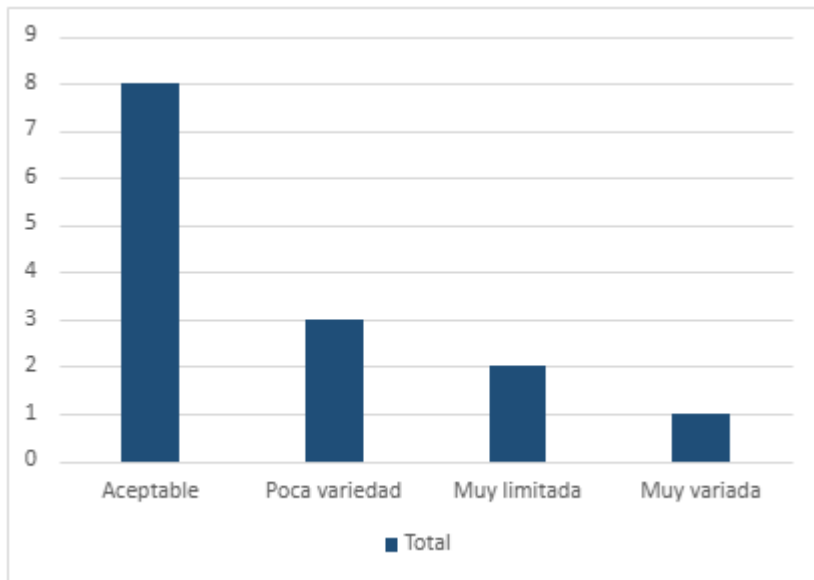
2) ¿Cómo calificas la calidad de los productos ofrecidos?

Buena	7
Regular	5
Mala	2
Excelente	1
Total general	15



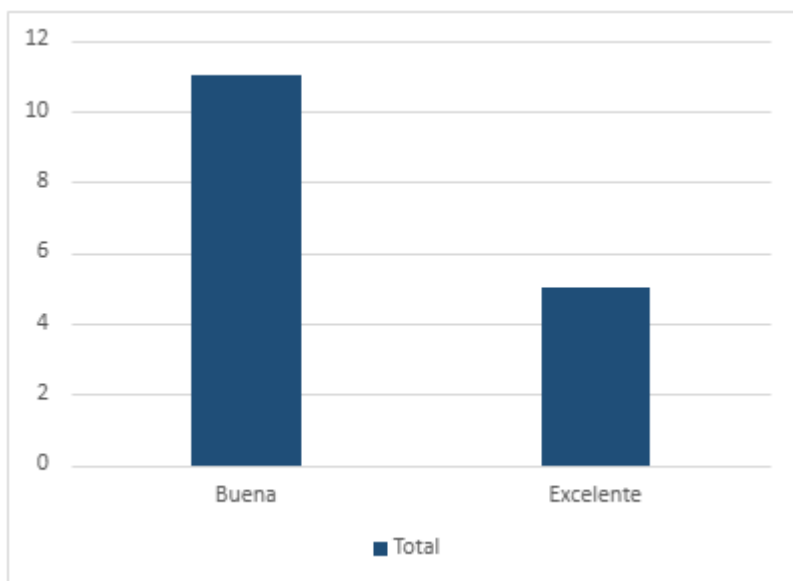
3) ¿Cómo valoras la variedad del menú?

Aceptable	8
Poca variedad	3
Muy limitada	2
Muy variada	1
Total general	14



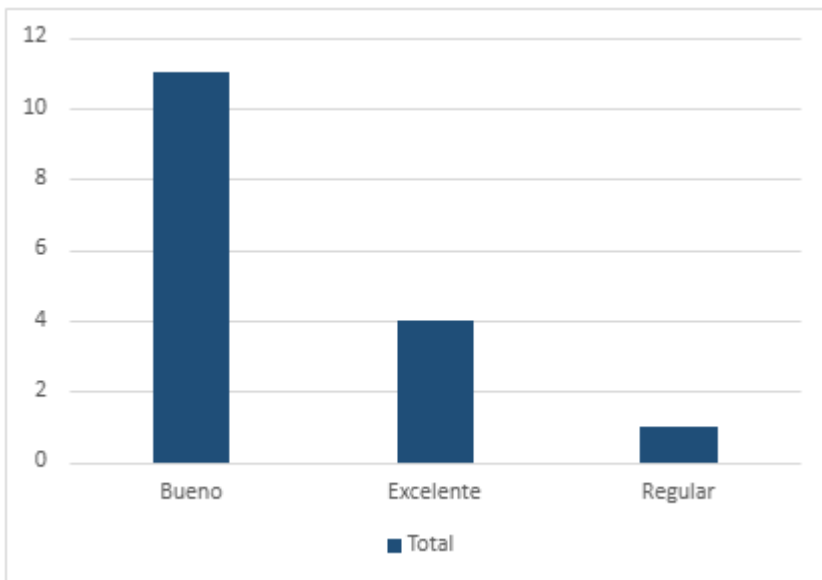
4) ¿Cómo calificarías la atención del personal?

Buena	11
Excelente	5
Total general	16



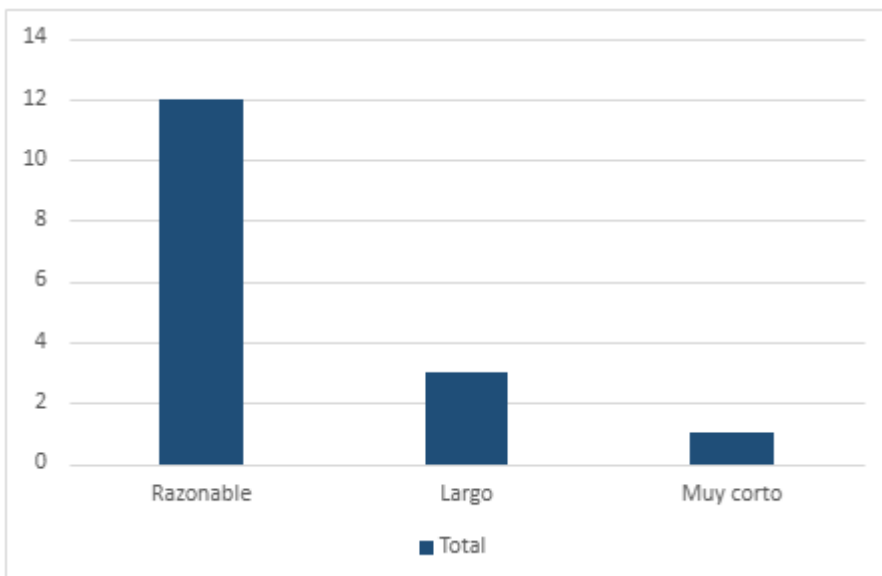
5) ¿Qué opinas respecto a la limpieza e higiene del local?

Bueno	11
Excelente	4
Regular	1
Total general	16



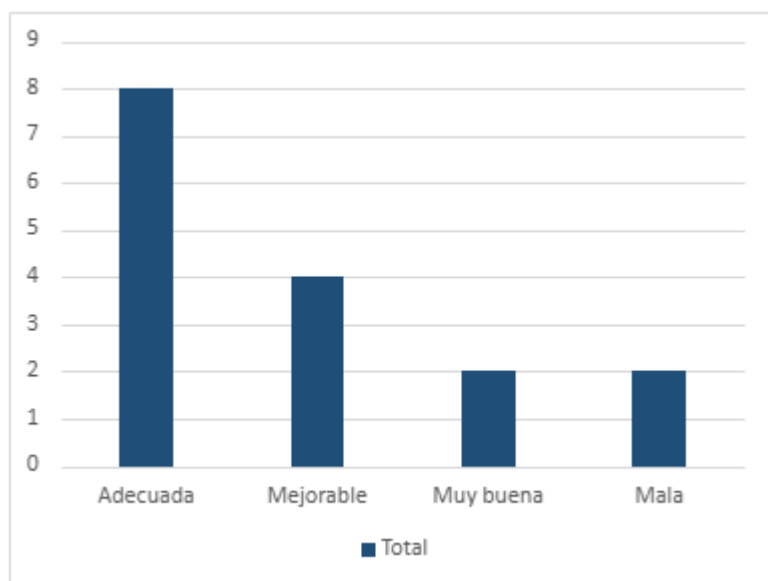
6) ¿El tiempo de espera para ser atendido te parece....?

Razonable	12
Largo	3
Muy corto	1
Total general	16



7) ¿Qué opinas sobre la relación calidad-precio?

Adecuada	8
Mejorable	4
Muy buena	2
Mala	2
Total general	16



8) ¿Se ajustan los precios a los publicados oficialmente por la UAM? ¿Se ofrecen los productos/servicios básicos acordados?

Sí, a ambos aspectos	9
Los precios son correctos, pero faltan servicios/productos básicos	5
Total general	14

9) ¿Tienes sugerencias sobre productos que le gustaría que se incluyeran en el servicio de esta cafetería?

10) Por último ¿tienes algún comentario sobre las valoraciones emitidas o sugerencias para mejorar el servicio?