

ENCUESTAS DE
SATISFACCIÓN DEL
SERVICIO DE
CAFETERÍAS
CURSO 2024-2025



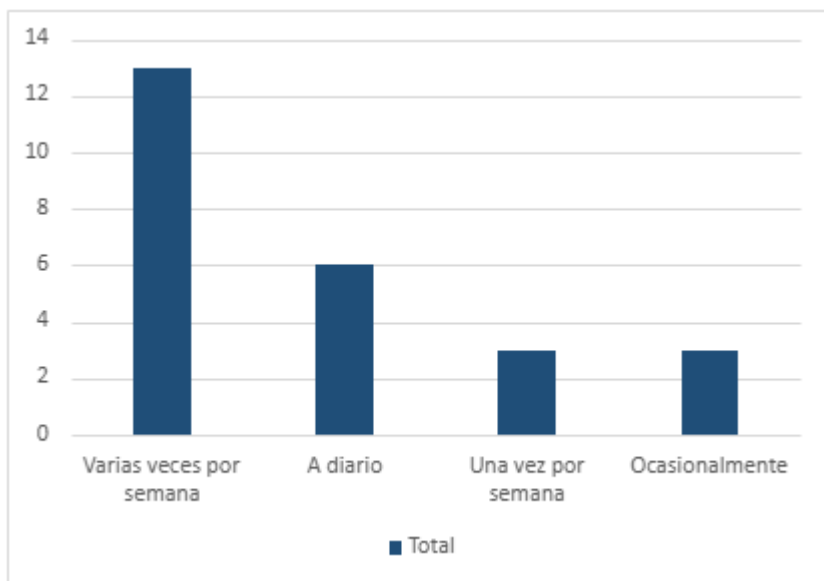
Universidad Autónoma
de Madrid

VICERRECTORADO DE CAMPUS Y
SOSTENIBILIDAD

Encuesta de satisfacción para la cafetería pequeña de la Facultad de Ciencias Económicas y Empresariales

1) ¿Con que frecuencia visitas esta cafetería?

Varias veces por semana	13
A diario	6
Una vez por semana	3
Ocasionalmente	3
Total general	25

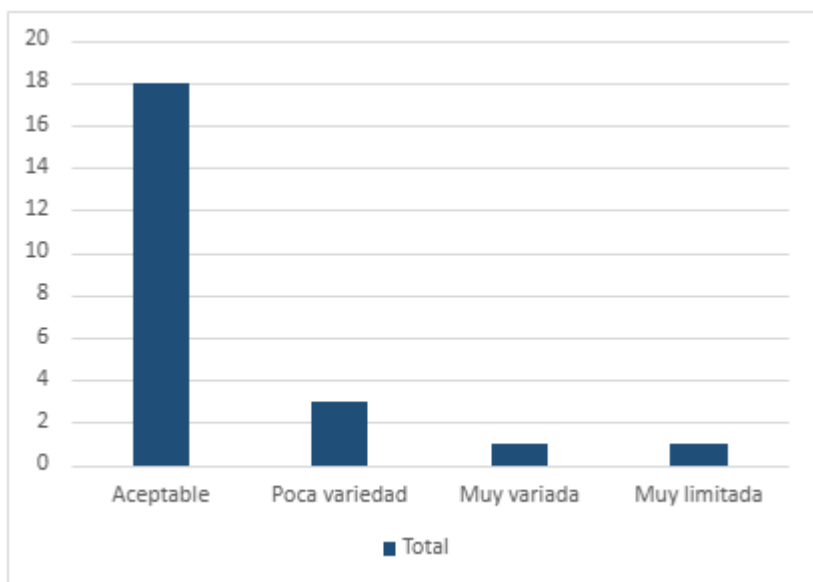


2) ¿Cómo calificas la calidad de los productos ofrecidos?

Buena	12
Regular	4
Excelente	4
Mala	3
Total general	23

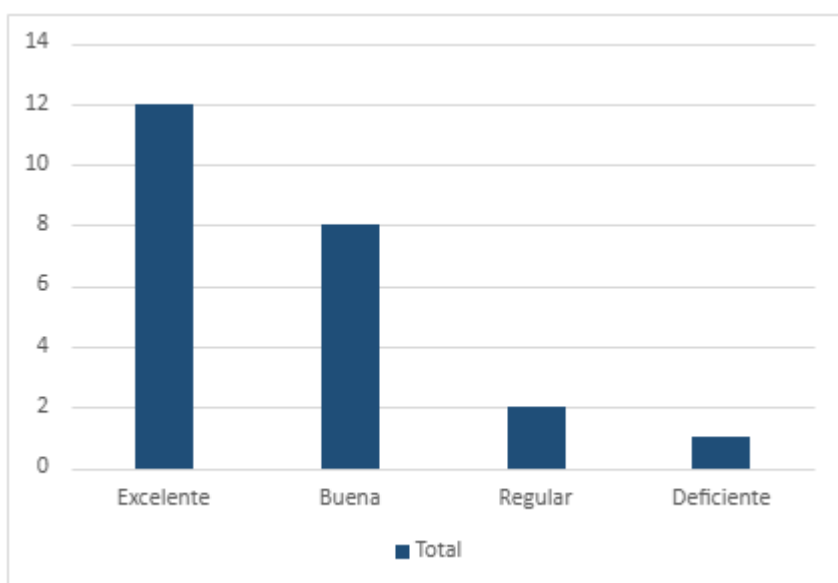
3) ¿Cómo valoras la variedad del menú?

Aceptable	18
Poca variedad	2
Muy variada	1
Muy limitada	1
Total general	22



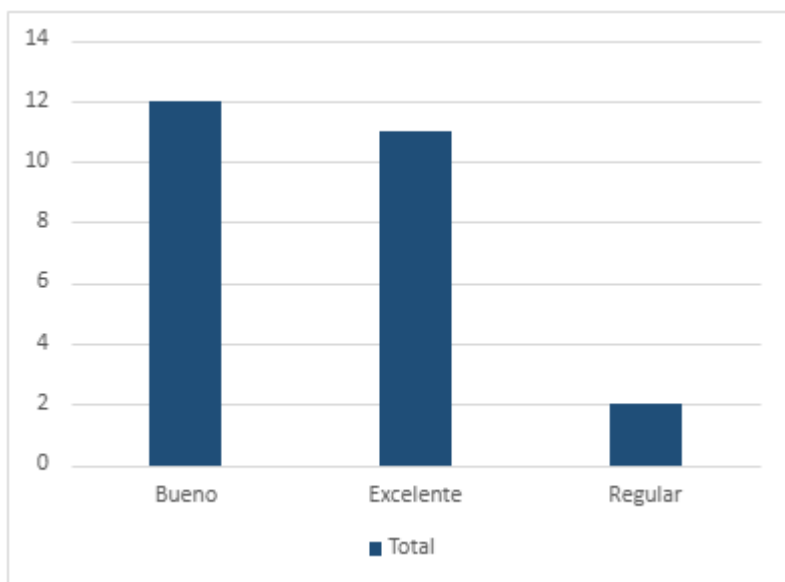
4) ¿Cómo calificarias la atención del personal?

Excelente	12
Buena	8
Regular	2
Deficiente	1
Total general	23



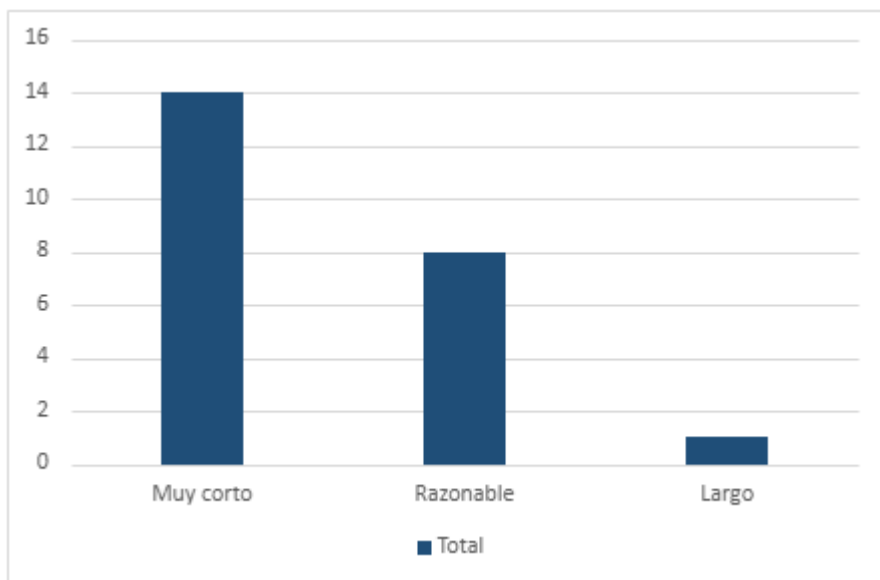
5) ¿Qué opinas respecto a la limpieza e higiene del local?

Buena	12
Excelente	11
Regular	2
Total general	25



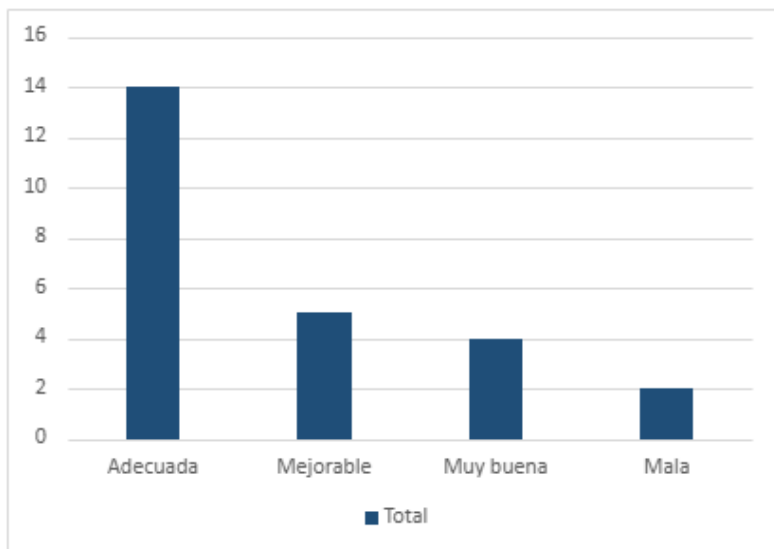
6) ¿El tiempo de espera para ser atendido te parece....?

Muy corto	14
Razonable	8
Largo	1
Total general	23



7) ¿Qué opinas sobre la relación calidad-precio?

Adecuada	14
Mejorable	5
Muy buena	4
Mala	2
Total general	25



8) ¿Se ajustan los precios a los publicados oficialmente por la UAM? ¿Se ofrecen los productos/servicios básicos acordados?

Sí, a ambos aspectos	14
Los precios son correctos, pero faltan servicios/productos básicos	5
He detectado sobre precios, pero no echo de menos productos/servicios básicos	3
No se cumplen los precios y faltan productos/servicios básicos	1
Total general	23

9) ¿Tienes sugerencias sobre productos que le gustaría que se incluyeran en el servicio de esta cafetería?

10) Por último ¿tienes algún comentario sobre las valoraciones emitidas o sugerencias para mejorar el servicio?