

ENCUESTAS DE
SATISFACCIÓN DEL
SERVICIO DE
CAFETERÍAS
CURSO 2024-2025



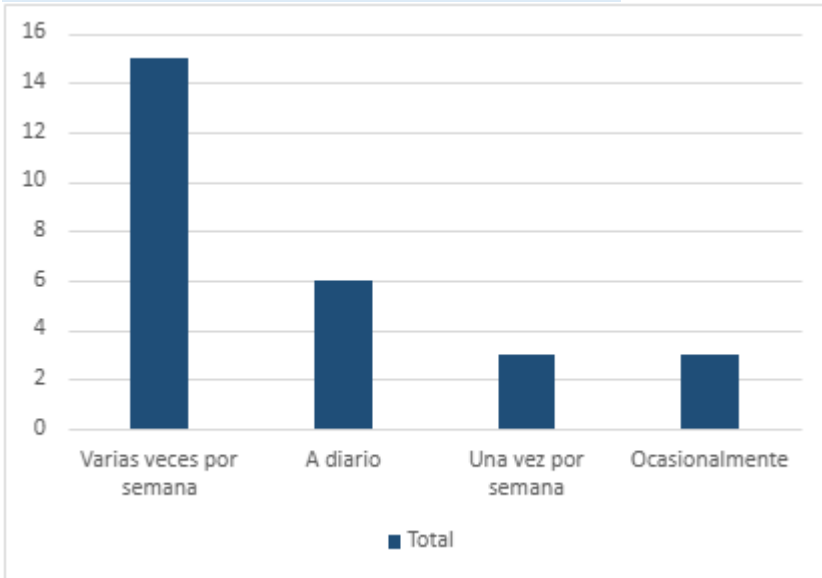
Universidad Autónoma
de Madrid

VICERRECTORADO DE CAMPUS Y
SOSTENIBILIDAD

Encuesta de satisfacción para la cafetería pequeña de la Facultad de Ciencias Económicas y Empresariales

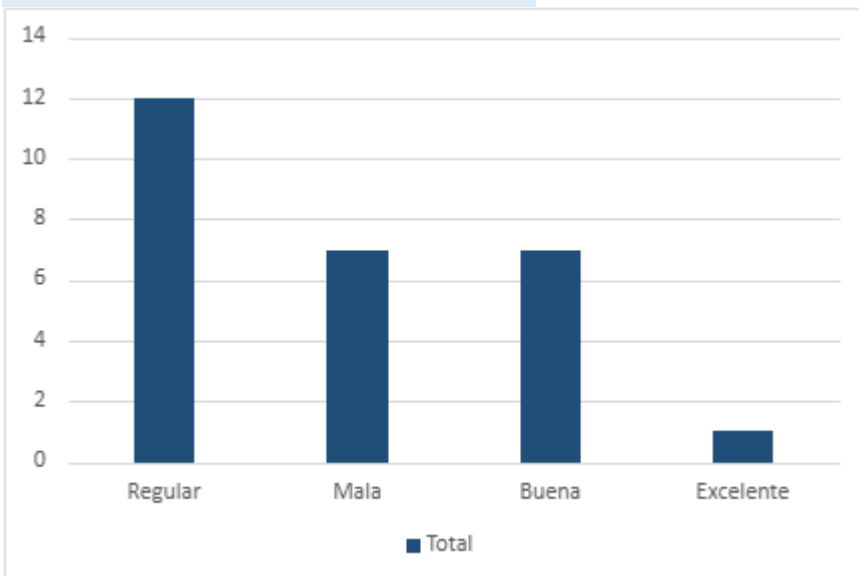
1) ¿Con que frecuencia visitas esta cafetería?

Varias veces por semana	15
A diario	6
Una vez por semana	3
Ocasionalmente	3
Total general	27



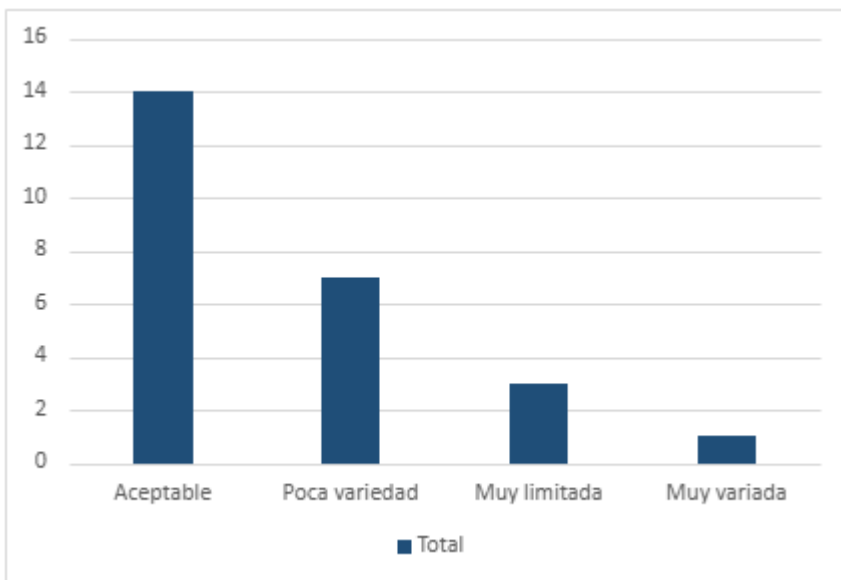
2) ¿Cómo calificas la calidad de los productos ofrecidos?

Regular	12
Mala	7
Buena	7
Excelente	1
Total general	27



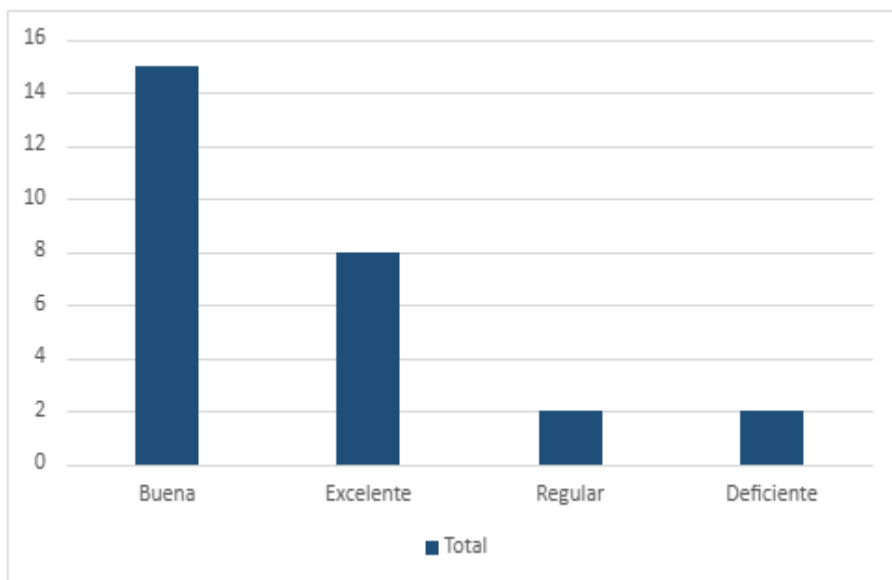
3) ¿Cómo valoras la variedad del menú?

Aceptable	14
Poca variedad	7
Muy limitada	3
Muy variada	1
Total general	25



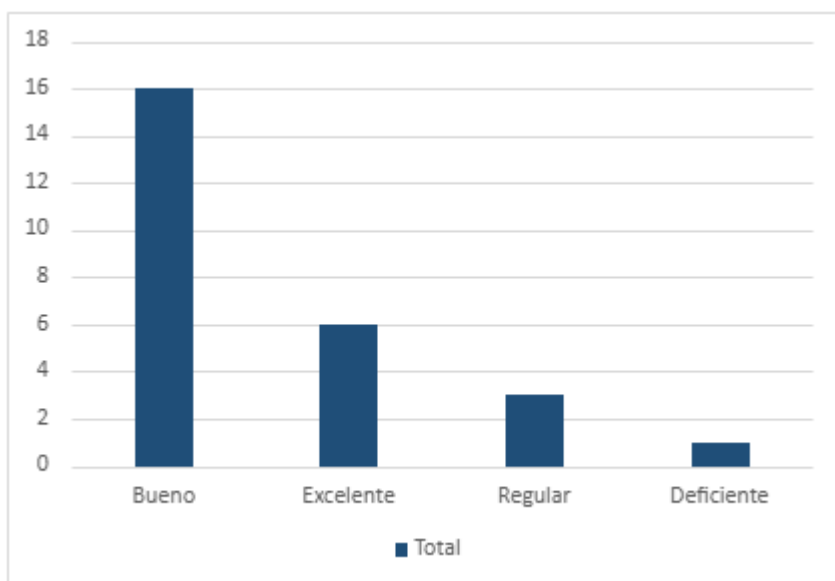
4) ¿Cómo calificarías la atención del personal?

Buena	15
Excelente	8
Regular	2
Deficiente	2
Total general	27



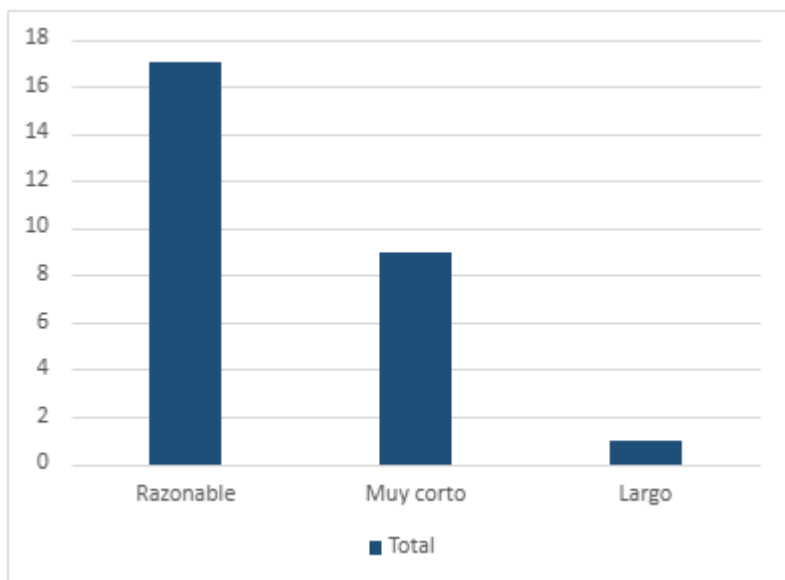
5) ¿Qué opinas respecto a la limpieza e higiene del local?

Buena	15
Excelente	8
Regular	2
Deficiente	2
Total general	27



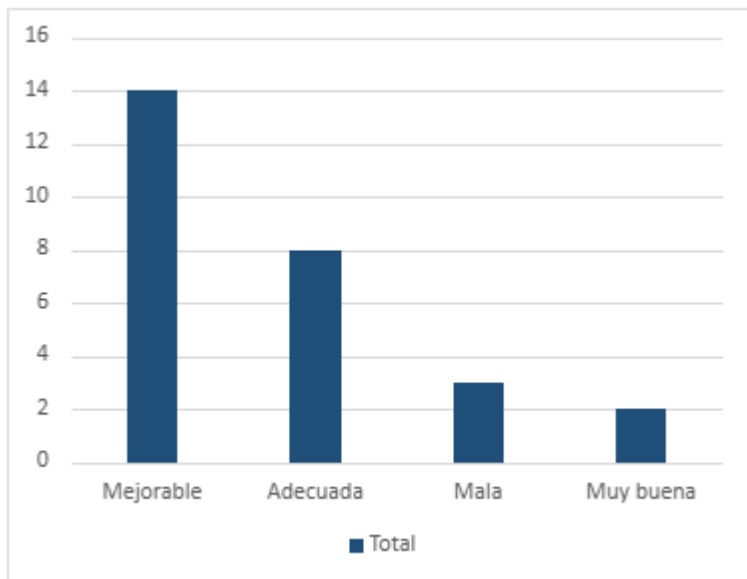
6) ¿El tiempo de espera para ser atendido te parece....?

Razonable	17
Muy corto	9
Largo	1
Total general	27



7) ¿Qué opinas sobre la relación calidad-precio?

Mejorable	14
Adecuada	8
Mala	3
Muy buena	2
Total general	27



8) ¿Se ajustan los precios a los publicados oficialmente por la UAM? ¿Se ofrecen los productos/servicios básicos acordados?

Sí, a ambos aspectos	16
Los precios son correctos, pero faltan servicios/productos básicos	4
He detectado sobre precios, pero no echo de menos productos/servicios básicos	4

No se cumplen los precios y faltan productos/servicios básicos

3

Total general

27

9) ¿Tienes sugerencias sobre productos que le gustaría que se incluyeran en el servicio de esta cafetería?

10) Por último ¿tienes algún comentario sobre las valoraciones emitidas o sugerencias para mejorar el servicio?