

ENCUESTAS DE
SATISFACCIÓN DEL
SERVICIO DE
CAFETERÍAS
CURSO 2024-2025



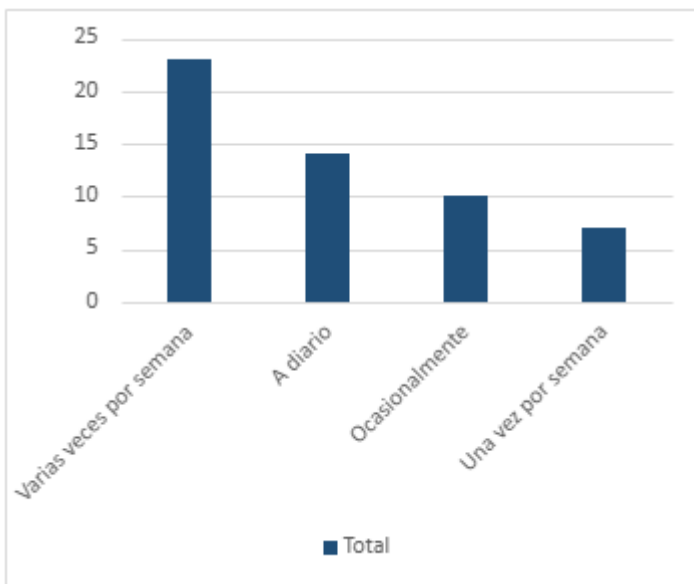
Universidad Autónoma
de Madrid

VICERRECTORADO DE CAMPUS Y
SOSTENIBILIDAD

Encuesta de satisfacción para la cafetería grande de la Facultad de Filosofía y Letras

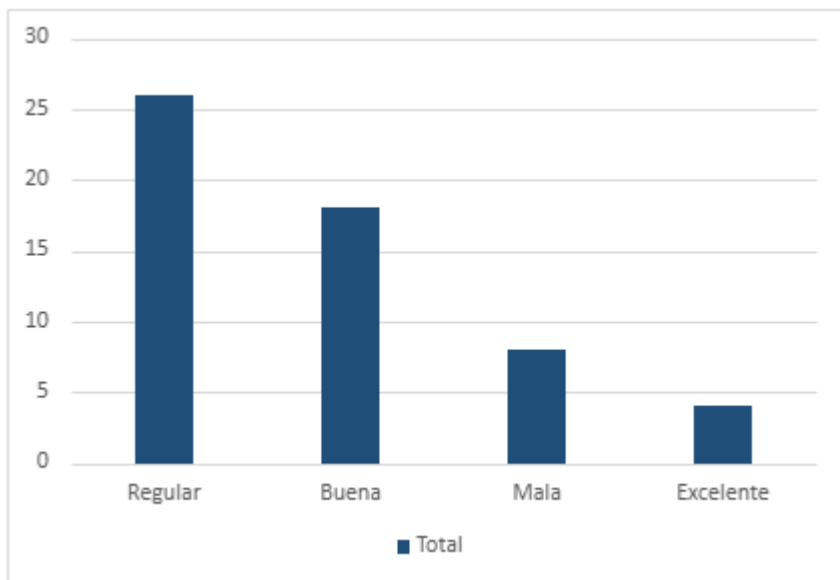
1) ¿Con que frecuencia visitas esta cafetería?

Varias veces por semana	23
A diario	14
Ocasionalmente	10
Una vez por semana	7
Total general	54



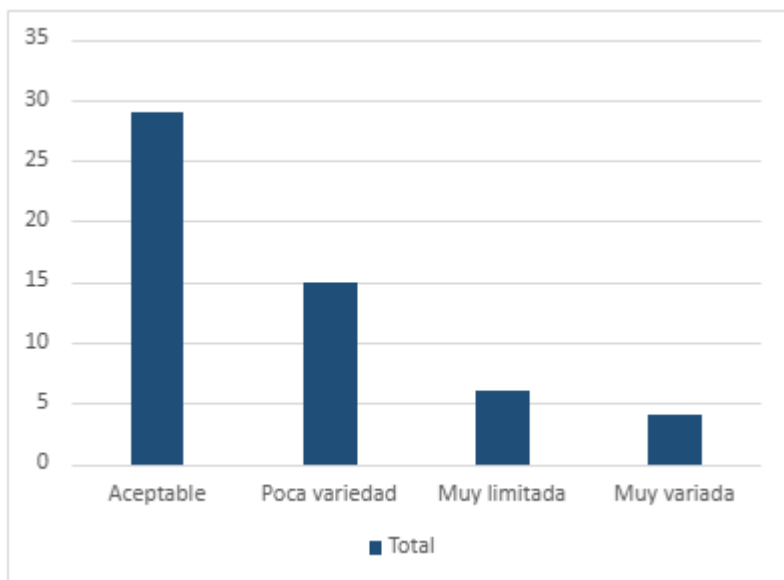
2) ¿Cómo calificas la calidad de los productos ofrecidos?

Regular	26
Buena	18
Mala	8
Excelente	4
Total general	56



3) ¿Cómo valoras la variedad del menú?

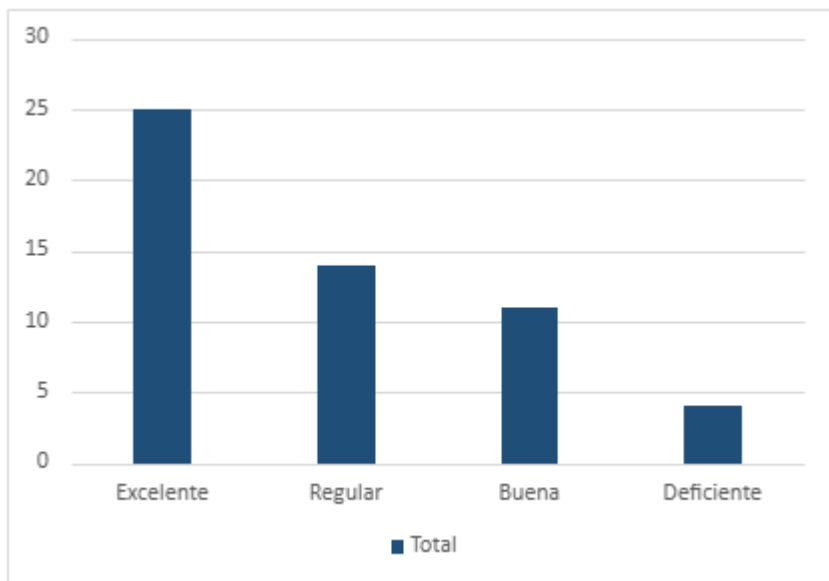
Aceptable	29
Poca variedad	15
Muy limitada	6
Muy variada	4
Total general	54



4) ¿Cómo calificarías la atención del personal?

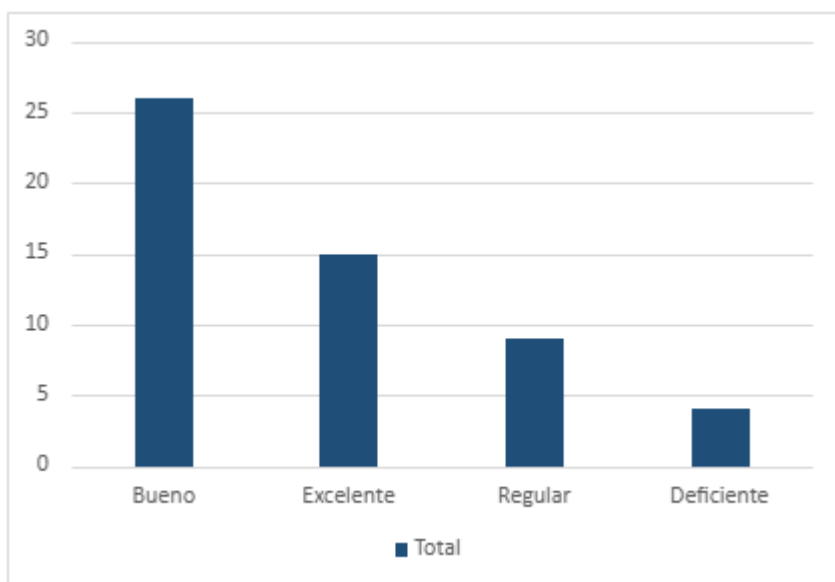
Excelente	25
Regular	14
Buena	11
Deficiente	4

Total general 54



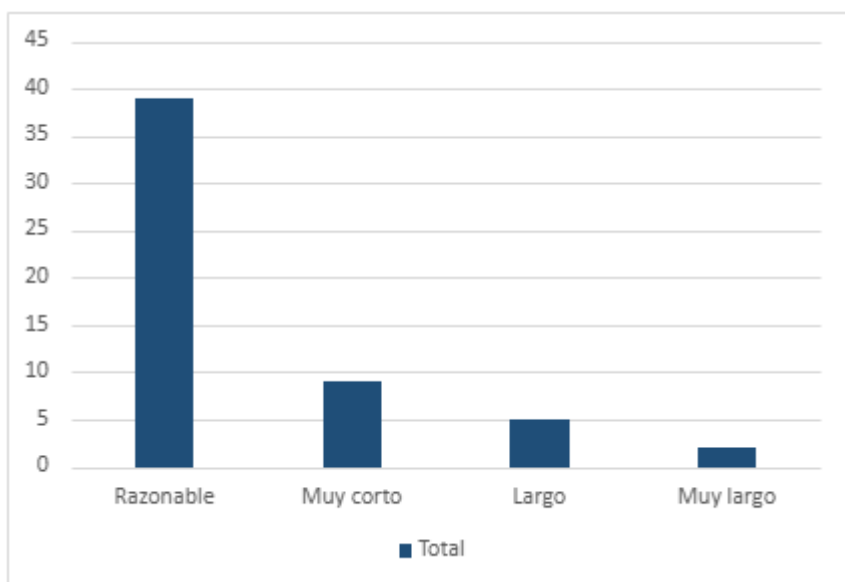
5) ¿Qué opinas respecto a la limpieza e higiene del local?

Bueno	26
Excelente	15
Regular	9
Deficiente	4
Total general	54



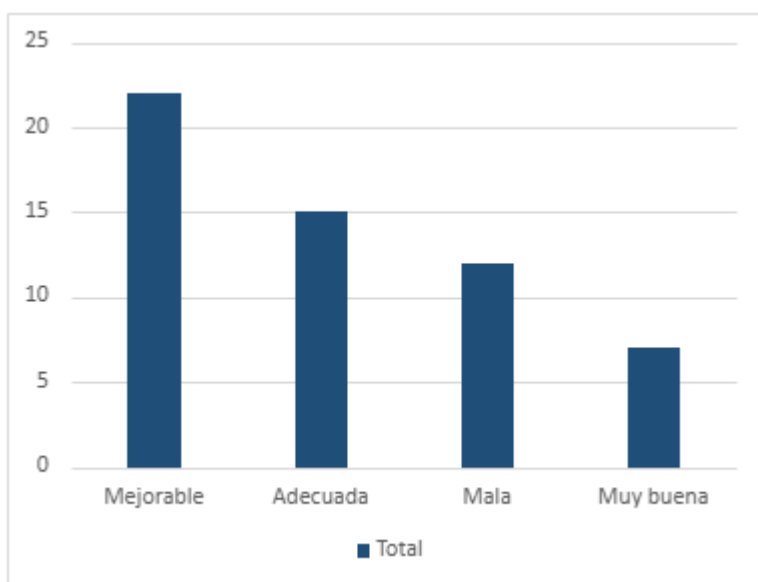
6) ¿El tiempo de espera para ser atendido te parece....?

Razonable	39
Muy corto	9
Largo	5
Muy largo	2
Total general	55



7) ¿Qué opinas sobre la relación calidad-precio?

Mejorable	22
Adecuada	15
Mala	12
Muy buena	7
Total general	56



8) ¿Se ajustan los precios a los publicados oficialmente por la UAM? ¿Se ofrecen los productos/servicios básicos acordados?

Sí, a ambos aspectos	19
He detectado sobre precios, pero no echo de menos productos/servicios básicos	16
No se cumplen los precios y faltan productos/servicios básicos	10

Los precios son correctos, pero faltan servicios/productos básicos

9

Total general

54

9) ¿Tienes sugerencias sobre productos que le gustaría que se incluyeran en el servicio de esta cafetería?

10) Por último ¿tienes algún comentario sobre las valoraciones emitidas o sugerencias para mejorar el servicio?