

ENCUESTAS DE
SATISFACCIÓN DEL
SERVICIO DE
CAFETERÍAS
CURSO 2024-2025



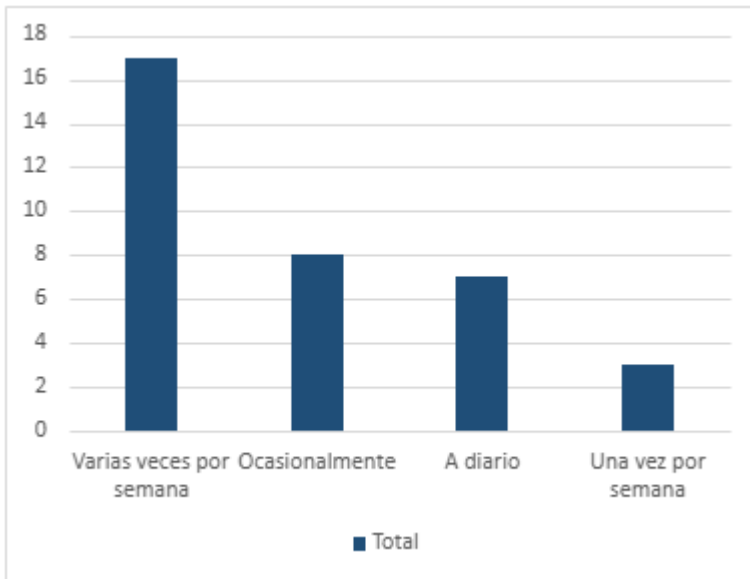
Universidad Autónoma
de Madrid

VICERRECTORADO DE CAMPUS Y
SOSTENIBILIDAD

Encuesta de satisfacción para la cafetería de la Facultad de Formación de Profesorado y Educación

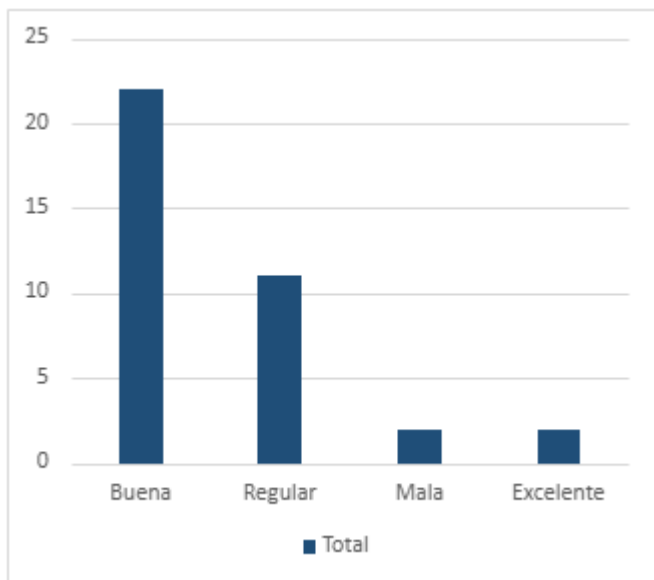
1) ¿Con que frecuencia visitas esta cafetería?

Varias veces por semana	17
Ocasionalmente	8
A diario	7
Una vez por semana	3
Total general	35



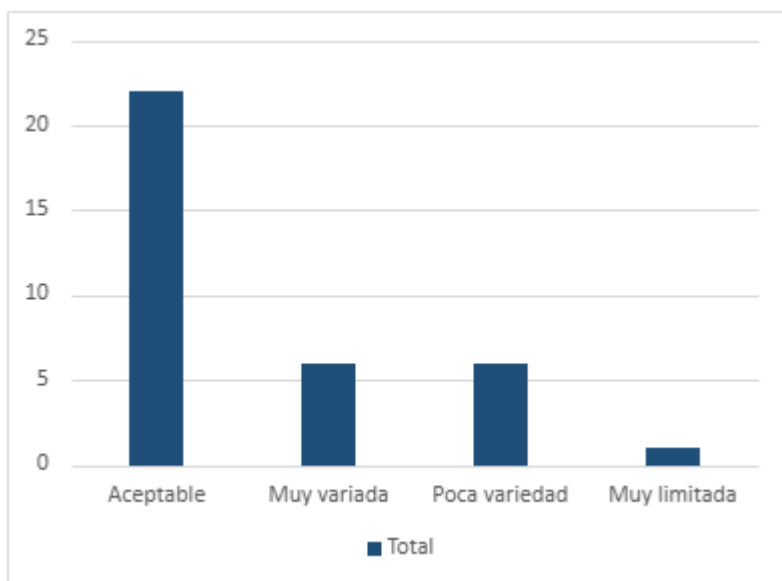
2) ¿Cómo calificas la calidad de los productos ofrecidos?

Buena	22
Regular	11
Mala	2
Excelente	2
Total general	37



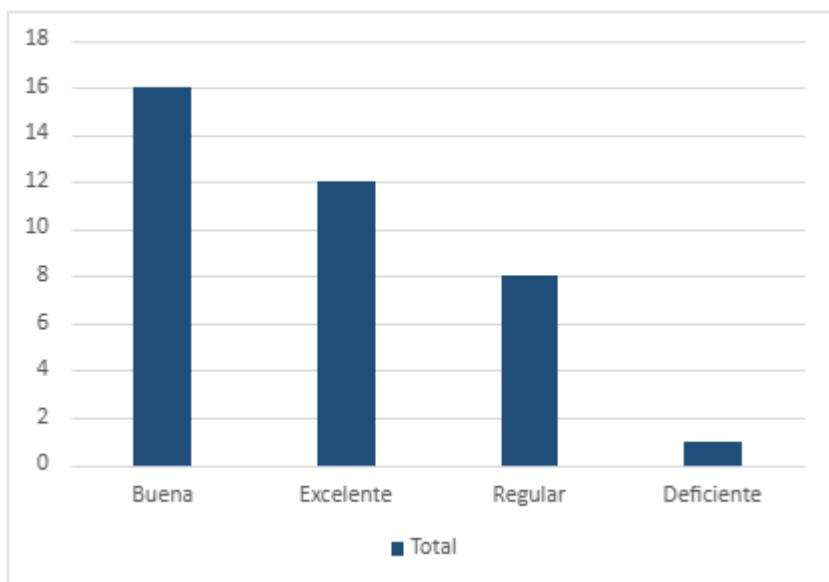
3) ¿Cómo valoras la variedad del menú?

Aceptable	22
Muy variada	6
Poca variedad	6
Muy limitada	1
Total general	35



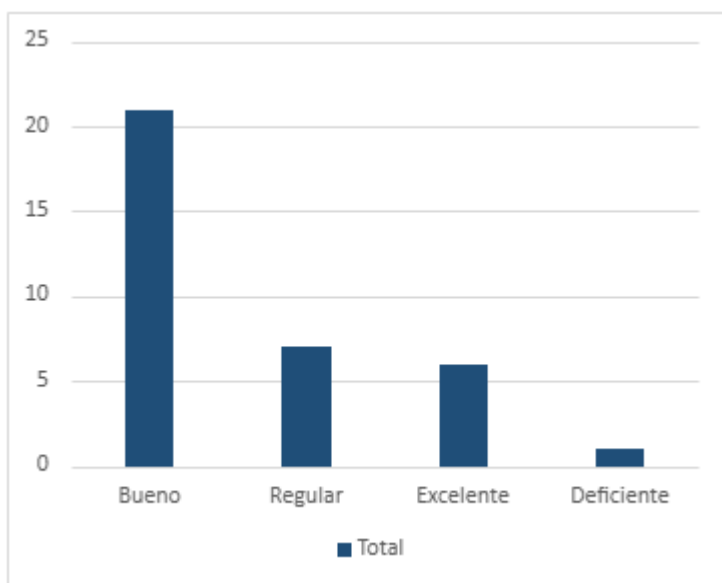
4) ¿Cómo calificarías la atención del personal?

Buena	16
Excelente	12
Regular	8
Deficiente	1
Total general	37



5) ¿Qué opinas respecto a la limpieza e higiene del local?

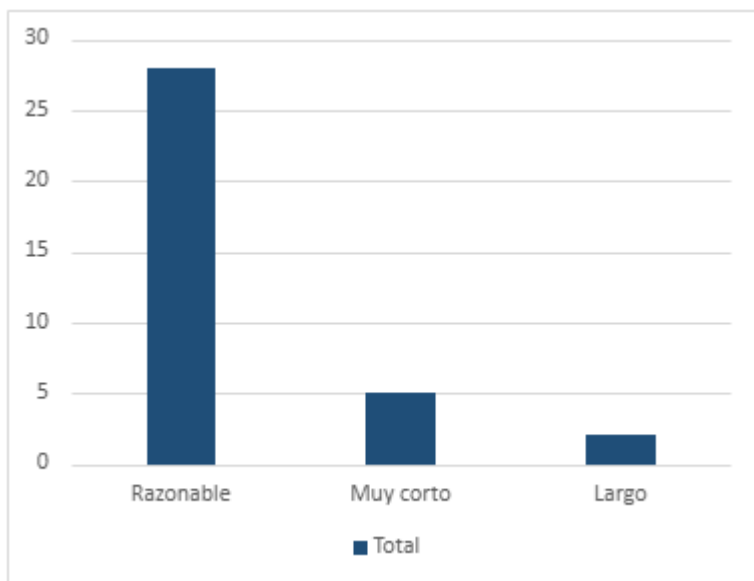
Buena	21
Regular	7
Excelente	6
Deficiente	1
Total general	35



6) ¿El tiempo de espera para ser atendido te parece....?

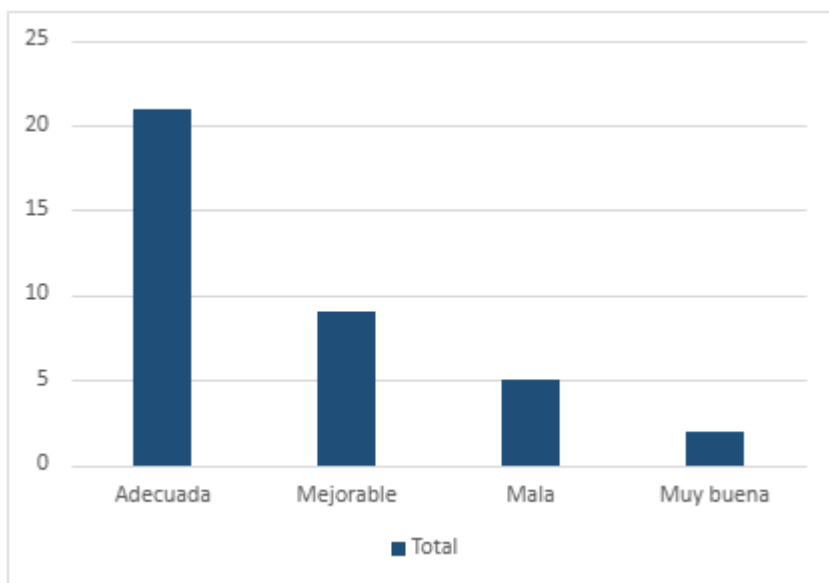
Razonable	28
Muy corto	5
Largo	2

Total general 35



7) ¿Qué opinas sobre la relación calidad-precio?

Adecuada	21
Mejorable	9
Mala	5
Muy buena	2
Total general	37



8) ¿Se ajustan los precios a los publicados oficialmente por la UAM? ¿Se ofrecen los productos/servicios básicos acordados?

Sí, a ambos aspectos	12
Los precios son correctos, pero faltan servicios/productos básicos	10
He detectado sobre precios, pero no echo de menos productos/servicios básicos	9

No se cumplen los precios y faltan productos/servicios básicos	3
Total general	34

9) ¿Tienes sugerencias sobre productos que le gustaría que se incluyeran en el servicio de esta cafetería?

10) Por último ¿tienes algún comentario sobre las valoraciones emitidas o sugerencias para mejorar el servicio?