

ENCUESTAS DE  
SATISFACCIÓN DEL  
SERVICIO DE  
CAFETERÍAS  
CURSO 2024-2025



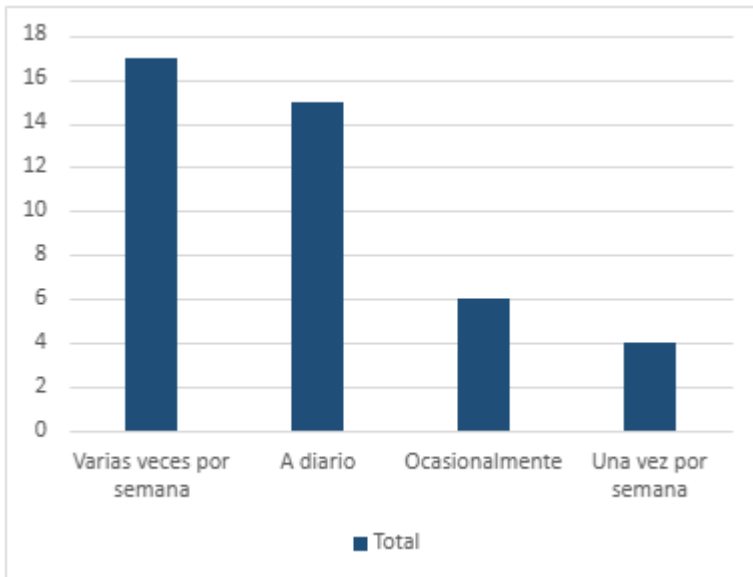
Universidad Autónoma  
de Madrid

VICERRECTORADO DE CAMPUS Y  
SOSTENIBILIDAD

## **Encuesta de satisfacción para la cafetería de la Escuela Politécnica Superior**

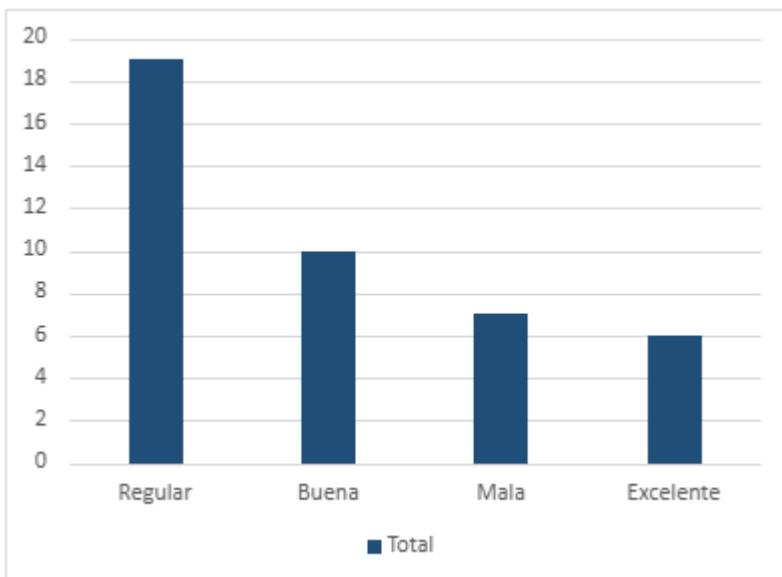
### **1) ¿Con que frecuencia visitas esta cafetería?**

Varias veces por semana	17
A diario	15
Ocasionalmente	6
Una vez por semana	4
<b>Total general</b>	<b>42</b>



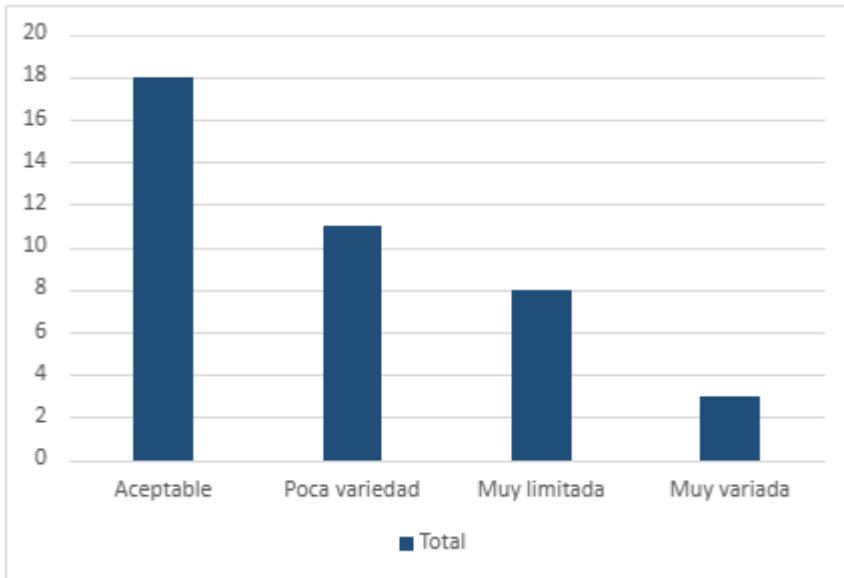
### **2) ¿Cómo calificas la calidad de los productos ofrecidos?**

Regular	19
Buena	10
Mala	7
Excelente	6
<b>Total general</b>	<b>42</b>



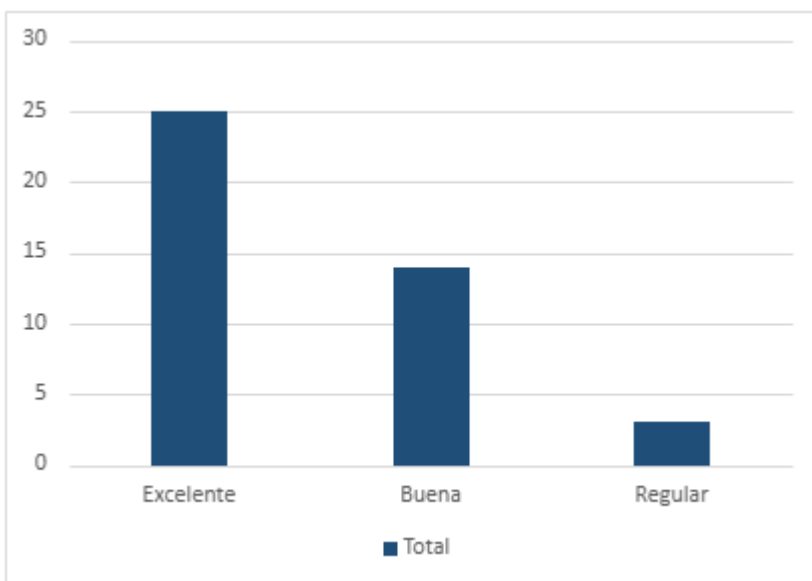
### 3) ¿Cómo valoras la variedad del menú?

Aceptable	18
Poca variedad	11
Muy limitada	8
Muy variada	3
<b>Total general</b>	<b>40</b>



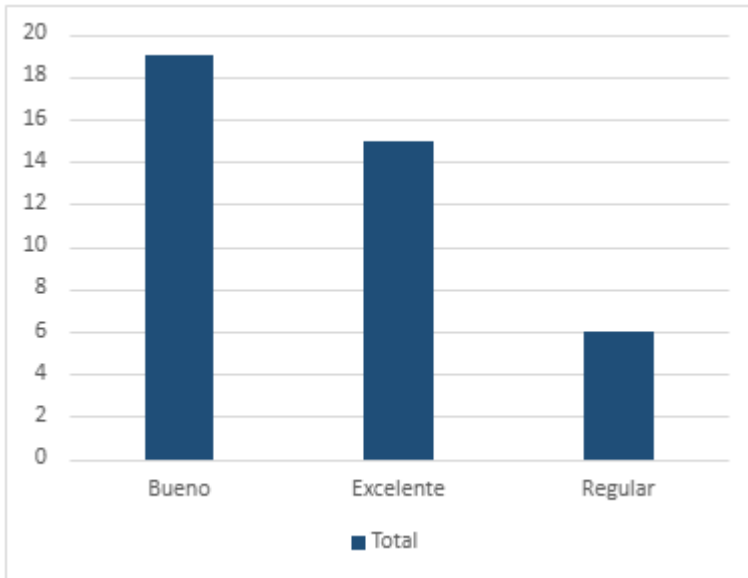
### 4) ¿Cómo calificarías la atención del personal?

Excelente	25
Buena	14
Regular	3
<b>Total general</b>	<b>42</b>



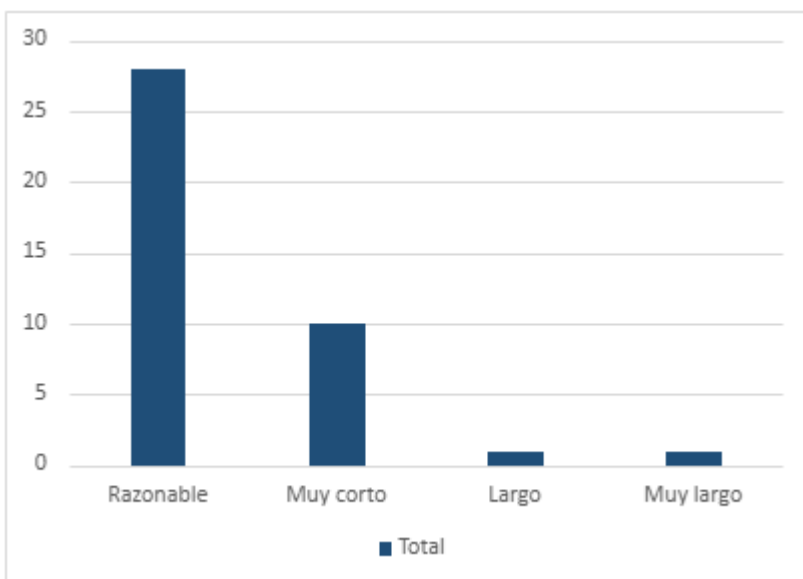
### 5) ¿Qué opinas respecto a la limpieza e higiene del local?

Bueno	19
Excelente	15
Regular	6
<b>Total general</b>	<b>40</b>



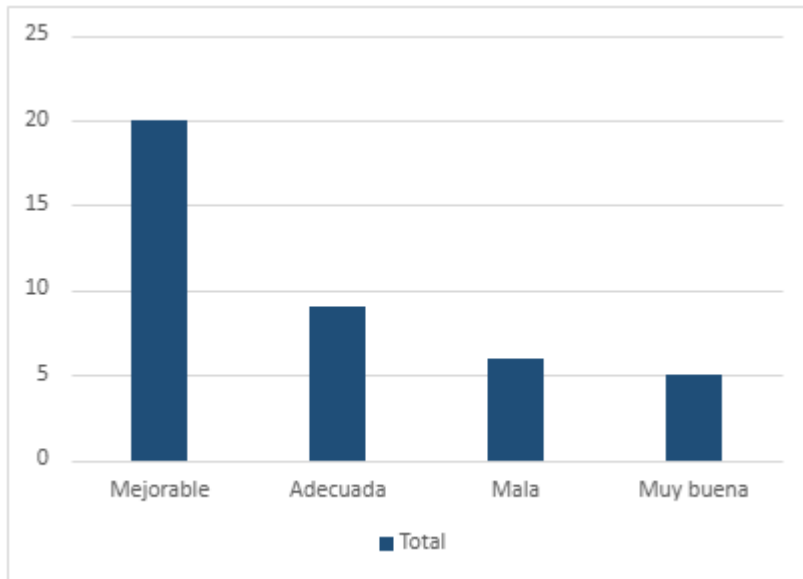
### 6) ¿El tiempo de espera para ser atendido te parece....?

Razonable	28
Muy corto	10
Largo	1
Muy largo	1
<b>Total general</b>	<b>40</b>



### 7) ¿Qué opinas sobre la relación calidad-precio?

Mejorable	20
Adecuada	9
Mala	6
Muy buena	5
<b>Total general</b>	<b>40</b>



### 8) ¿Se ajustan los precios a los publicados oficialmente por la UAM? ¿Se ofrecen los productos/servicios básicos acordados?

Sí, a ambos aspectos	18
Los precios son correctos, pero faltan servicios/productos básicos	11
He detectado sobre precios, pero no echo de menos productos/servicios básicos	8
No se cumplen los precios y faltan productos/servicios básicos	4
<b>Total general</b>	<b>41</b>

### 9) ¿Tienes sugerencias sobre productos que le gustaría que se incluyeran en el servicio de esta cafetería?

### 10) Por último ¿tienes algún comentario sobre las valoraciones emitidas o sugerencias para mejorar el servicio?