

Nuevos horizontes de vivienda, población y empleo asociados a la nueva capitalidad política. Los casos de Mérida y Pamplona (1980-2011)

Antonio J. PALACIOS GARCÍA
Departamento de Geografía
antonio.palacios@uam.es

IV Encuentro de Investigación Urbana *“Las capitales autonómicas, una pieza inédita del sistema urbano español impulsada por la redistribución del poder político”*

Junio de 2012

Nuevos horizontes de vivienda, población y empleo asociados a la nueva capitalidad política. Los casos de Mérida y Pamplona (1980-2011)

Introducción

Aspectos procedimentales

Las transformaciones demográficas como ejes del desarrollo en las ciudades de Mérida y Pamplona

La capitalidad y las transformaciones residenciales en Mérida y Pamplona

Conclusiones provisionales

Bibliografía

Nuevos horizontes de vivienda, población y empleo asociados a la nueva capitalidad política. Los casos de Mérida y Pamplona (1980-2011)

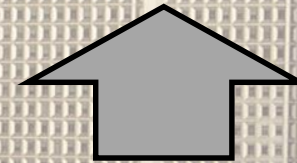
Introducción

- Las capitales como reflejo de la descentralización política y administrativa de España



Transformaciones urbanas y demográficas entre otras

- Las capitales asumen competencias



Directamente: Incremento del poder y creación de entes institucionales

Indirectamente: Transformaciones demográficas y un incremento de la centralidad por la instalación de funciones

- Modelo político-administrativo con pautas centralizadoras = centros de gestión política y administrativa regionales y estatales (DG en Pamplona)

Nuevos horizontes de vivienda, población y empleo asociados a la nueva capitalidad política. Los casos de Mérida y Pamplona (1980-2011)

Aspectos procedimentales

- **Objetivo:** Mostrar en que han consistido dichas transformaciones (aspectos demográficos y residenciales)
- **Metodología de estudios de caso:** Pamplona y Mérida



Nuevos horizontes de vivienda, población y empleo asociados a la nueva capitalidad política. Los casos de Mérida y Pamplona (1980-2011)

Aspectos procedimentales

➤ Diferencias notables

- Mérida como nueva capital regional (Resituación frente a Badajoz y Cáceres) Vs Pamplona como centro neurálgico y pilar político, demográfico y económico de la cuenca (Afianzamiento)

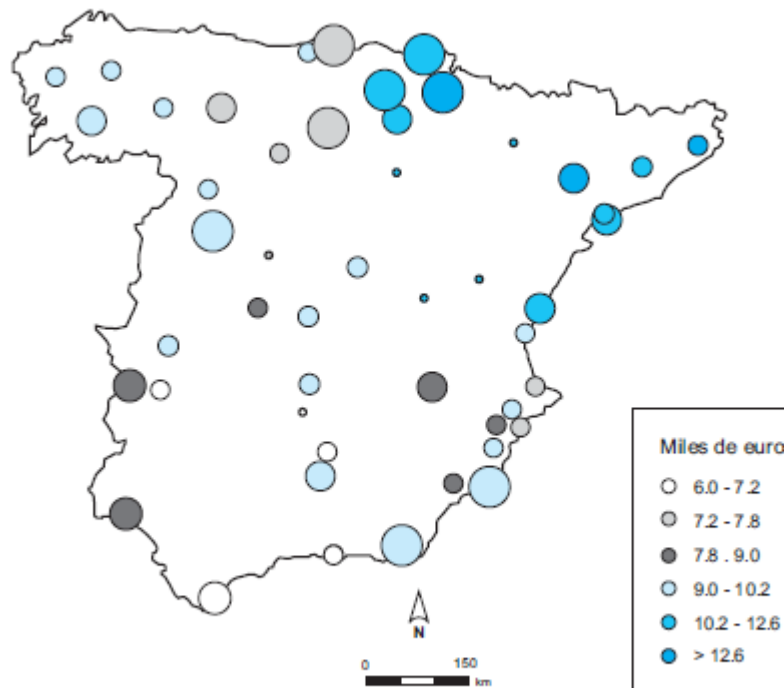
Además, con Carta de Capitalidad (Singularidad y ¿costes de centralidad?)

- Mérida: 50.000 habitantes (5% de los extremeños) Vs Pamplona: 200.000 habitantes (30% de los navarros)

- Ciudades medias ambas pero con niveles de renta diferenciados*

Nuevos horizontes de vivienda, población y empleo asociados a la nueva capitalidad política. Los casos de Mérida y Pamplona (1980-2011)

Figura 2. Nivel de renta



Fuente: Anuario Económico de España. La Caixa 2001.

Fuente: Ganau y Vilagrasa, 2003

	PIB	PIB/c	
TOTAL	100%	23.063	100,0%
Andalucía	13,5%	17.405	75,5%
Aragón	3,1%	24.886	107,9%
Asturias	2,2%	21.882	94,9%
Balears (Illes)	2,5%	24.672	107,0%
Canarias	3,9%	19.746	85,6%
Cantabria	1,3%	23.464	101,7%
Castilla y León	5,4%	22.974	99,6%
Castilla La Mancha	3,4%	17.621	76,4%
Cataluña	18,6%	27.053	117,3%
Comunitat Valenciana	9,6%	20.465	88,7%
Extremadura	1,7%	16.828	73,0%
Galicia	5,2%	20.343	88,2%
Madrid	17,9%	29.963	129,9%
Región de Murcia	2,6%	18.654	80,9%
CF de Navarra	1,8%	29.982	130,0%
País Vasco	6,3%	31.314	135,8%
La Rioja	0,7%	25.020	108,5%
Ceuta	0,2%	21.960	95,2%
Melilla	0,1%	20.832	90,3%

Fuente: INE

Nuevos horizontes de vivienda, población y empleo asociados a la nueva capitalidad política. Los casos de Mérida y Pamplona (1980-2011)

Aspectos procedimentales

➤ Diferencias notables

- Mérida como nueva capital regional (Resituación frente a Badajoz y Cáceres) Vs Pamplona como centro neurálgico y pilar político, demográfico y económico de la cuenca (Afianzamiento)

Además, con Carta de Capitalidad (Singularidad y ¿costes de centralidad?)

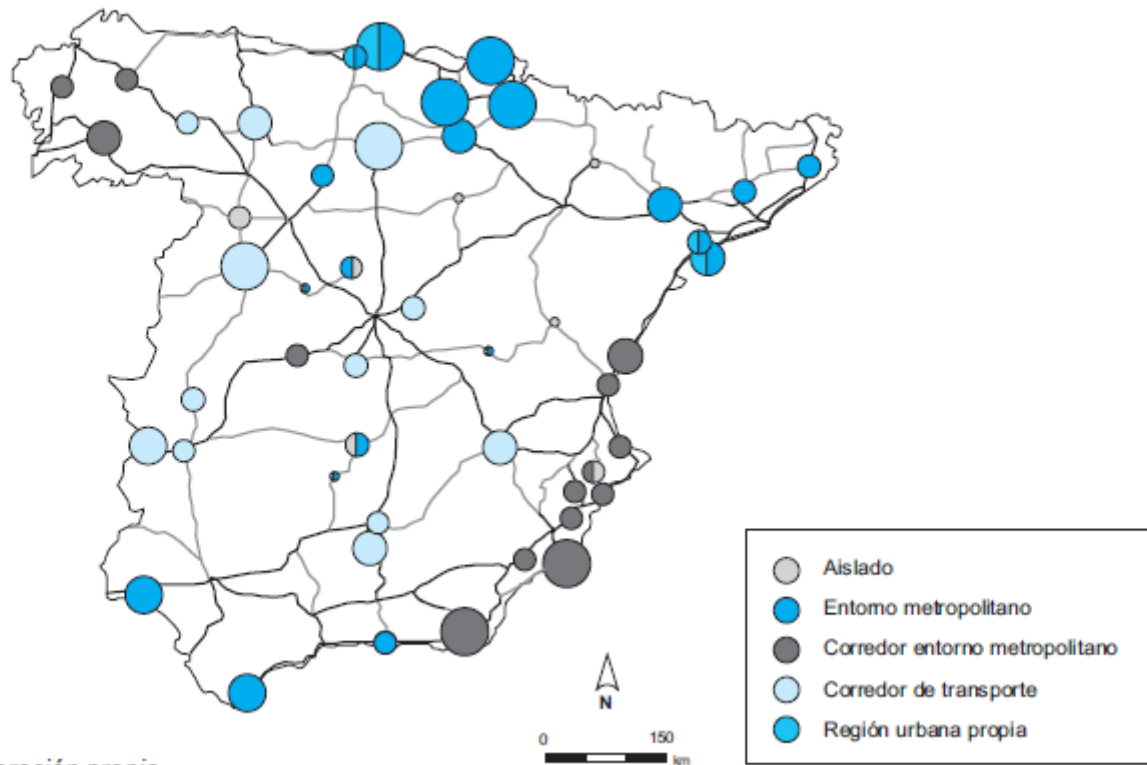
- Mérida: 50.000 habitantes (5% de los extremeños) Vs Pamplona: 200.000 habitantes (30% de los navarros)

- Ciudades medias ambas pero con niveles de renta diferenciados

- Ciudades medias ambas pero con tipologías diferentes*

Nuevos horizontes de vivienda, población y empleo asociados a la nueva capitalidad política. Los casos de Mérida y Pamplona (1980-2011)

Figura 6. Tipología de las ciudades medias españolas



Fuente: *Elaboración propia.*

Aspectos procedimentales

➤ Diferencias notables

- Mérida como nueva capital regional (Resituación frente a Badajoz y Cáceres) Vs Pamplona como centro neurálgico y pilar político, demográfico y económico de la cuenca (Afianzamiento)

Además, con Carta de Capitalidad (Singularidad y ¿costes de centralidad?)

- Mérida: 50.000 habitantes (5% de los extremeños) Vs Pamplona: 200.000 habitantes (30% de los navarros)

- Ciudades medias ambas pero con niveles de renta diferenciados

- Ciudades medias ambas pero con tipologías diferentes

- Caracterizadas ambas por procesos urbanos de desconcentración*

Nuevos horizontes de vivienda, población y empleo asociados a la nueva capitalidad política. Los casos de Mérida y Pamplona (1980-2011)

Tabla 2. Procesos de concentración y desconcentración en las ciudades medias

	Concentración	Desconcentración relativa	Desconcentración absoluta
>50.000 h	Teruel (A) Soria (A) Huesca (A) Cuenca (A/M) Avila (A/M)		Segovia (A/M)
50.000-100.000 h	Elda (C) Orihuela /Oriola (C) Sagunto (C) Benidorm (C) Gandía (C) Alcoy (C/A) Zamora (A) Talavera de la R (M) Lorca (C) Palencia (M) Cáceres (A) Lugo (C)	Motril (M) Mérida (T) Pontrerrada (T) Guadalajara (M) Toledo (M) Gerona (M) Santiago de C (C)	Manresa (M)
100.000-150.000 h	Orense (C) Logroño (M) Badajoz (T) Albacete (T)	Algeciras (M) Ciudad Real-Puertollano (R/M) Castellón de la P. (M)	Lérida (T/M) León (T) Huelva (M)
<150.000 h	Vitoria - Gasteiz (M)	Burgos (T) Jaén – Linares (T/R) Almería S. Sebastian-Donostia (M) Cartagena (C) Tarragona – Reus (R/M)	Salamanca (T) Pamplona (M) Santander – Torrelavega (R/M)

A: aisladas; C: en corredor metropolitano; M: en entorno metropolitano; T: en corredor de transporte; R: región urbana propia de las ciudades medias. En el caso de dos clasificaciones, la primera es dominante y la segunda señala una tendencia.

Fuente: Elaboración propia a partir de los datos del INE.

Nuevos horizontes de vivienda, población y empleo asociados a la nueva capitalidad política. Los casos de Mérida y Pamplona (1980-2011)

Aspectos procedimentales

- **Hipótesis: La capitalidad ha supuesto transformaciones en la dinámica demográfica y residencial**

Análisis de la dinámica demográfica

“La población supone un indicativo fundamental para calibrar la significación económica y funcional de una ciudad” (Serrano, 1987)

¿Han disfrutado estas capitales de un crecimiento demográfico primado e ininterrumpido por el hecho de haber sido elegidas capitales autonómicas?

Nuevos horizontes de vivienda, población y empleo asociados a la nueva capitalidad política. Los casos de Mérida y Pamplona (1980-2011)

Aspectos procedimentales

➤ **Hipótesis: La capitalidad ha supuesto transformaciones en la dinámica demográfica y residencial**

Análisis de la dinámica demográfica

“La población supone un indicativo fundamental para calibrar la significación económica y funcional de una ciudad” (Serrano, 1987)

Análisis de la evolución de la población activa (administración pública)

Aumento de la centralidad y creación de puestos de trabajo directos e indirectos

¿Qué ha supuesto en términos de empleo la capitalidad?

¿Cómo ha evolucionado el empleo público?

Nuevos horizontes de vivienda, población y empleo asociados a la nueva capitalidad política. Los casos de Mérida y Pamplona (1980-2011)

Aspectos procedimentales

➤ **Hipótesis: La capitalidad ha supuesto transformaciones en la dinámica demográfica y residencial**

➤ **Análisis de la dinámica demográfica**

“La población supone un indicativo fundamental para calibrar la significación económica y funcional de una ciudad” (Serrano, 1987)

➤ **Análisis de la evolución de la población activa (administración pública)**

Aumento de la centralidad y creación de puestos de trabajo directos e indirectos

➤ **Análisis de la dinámica residencial**

Vinculada a la desconcentración (Pamplona) o incardinada en un sistema polinuclear (Mérida) (Vilagrasa, 2003)

**¿Cómo ha evolucionado la vivienda?
¿Cuáles han sido las dinámicas residenciales?**

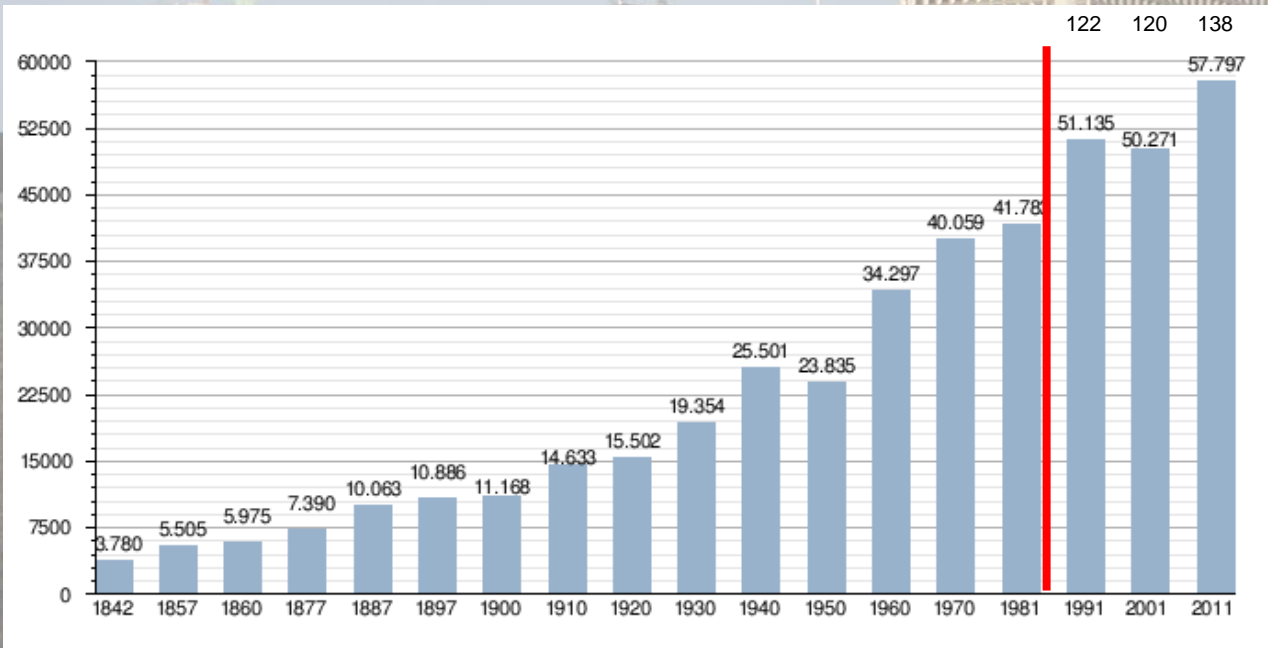
Las transformaciones demográficas como ejes del desarrollo en las ciudades de Mérida y Pamplona

a) La dinámica demográfica

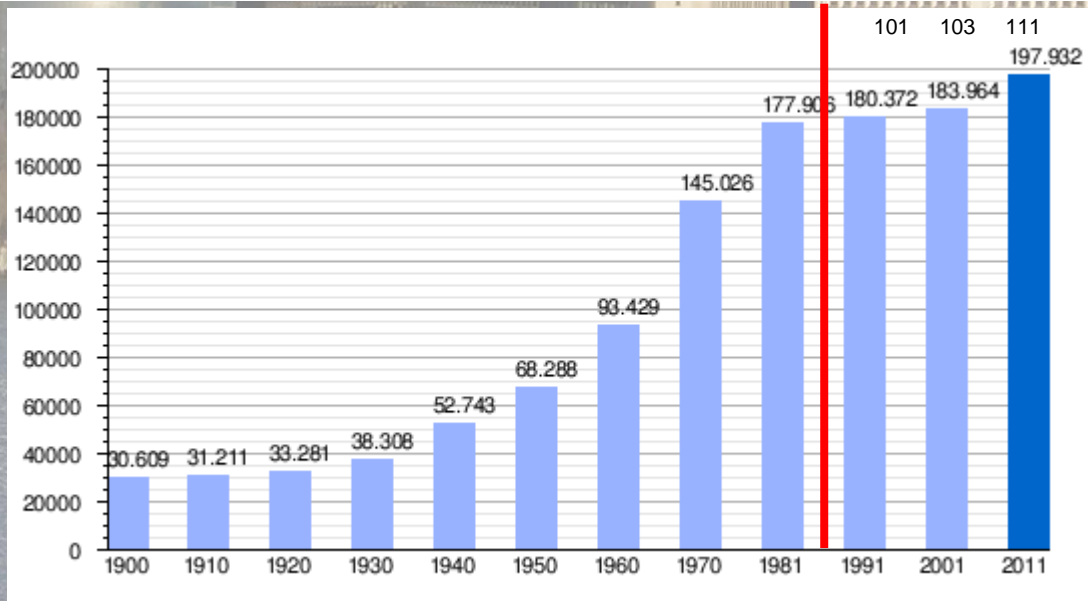
- **“Tanto Mérida como Pamplona se han caracterizado por un crecimiento demográfico primado e ininterrumpido precisamente por el hecho de ser capitales provinciales. En este sentido, su evolución ha sido muy similar a las llamadas “ciudades intermedias” (Serrano, 1987)*****



Nuevos horizontes de vivienda, población y empleo asociados a la nueva capitalidad política. Los casos de Mérida y Pamplona (1980-2011)



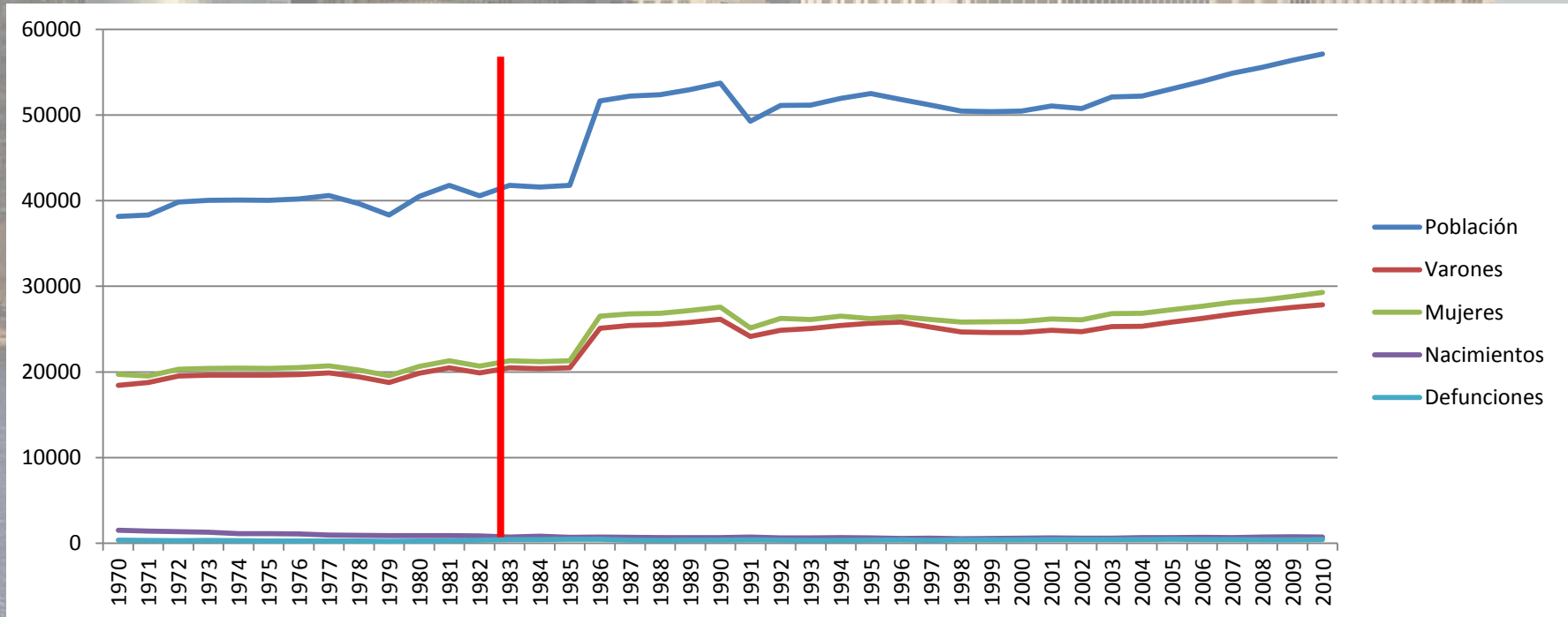
Evolución de la población en Mérida (arriba) y Pamplona (abajo)



Nuevos horizontes de vivienda, población y empleo asociados a la nueva capitalidad política. Los casos de Mérida y Pamplona (1980-2011)

Evolución de variables demográficas en Mérida [1970-2010] Valores absolutos

	Total	Hombres	Mujeres	Nacimientos	Defunciones	Crecimiento Natural
1970	38153	18426	19727	1523	354	1169
1975	40059	19629	20430	1112	278	834
1981	41783	20474	21309	879	289	590
1986	51641	25109	26532	722	450	272
1991	49284	24141	25143	715	378	337
1996	51830	25831	26449	566	384	182
2001	51056	24857	26199	615	416	199
2006	53915	26240	27675	693	416	277
2010	57127	27848	29279	730	433	297

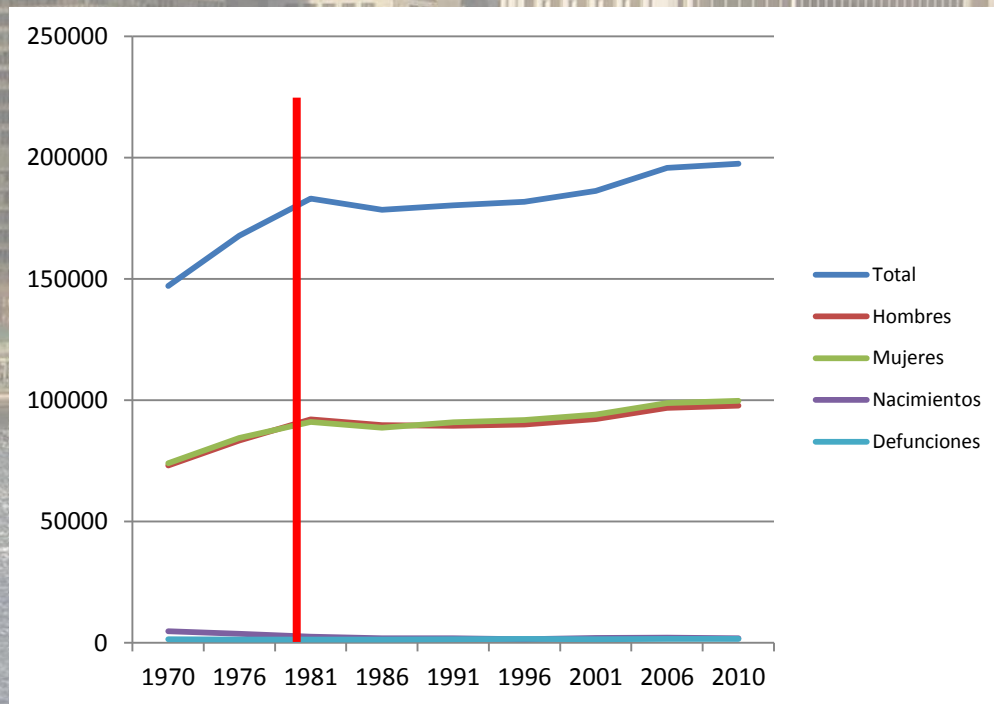


Fuente: Elaboración propia a partir de datos del INE, del IEEX y La Caixa

Nuevos horizontes de vivienda, población y empleo asociados a la nueva capitalidad política. Los casos de Mérida y Pamplona (1980-2011)

Evolución de variables demográficas en Pamplona [1970-2010] Valores absolutos

	Total	Hombres	Mujeres	Nacimientos	Defunciones	Crecimiento Natural
1970	147168	73142	74026	4801	1447	3354
1976	167762	83378	84384	3745	1309	2436
1981	177906	89842	88063	2518	1315	1203
1986	178439	89755	88684	1854	1381	473
1991	180372	89464	90907	1834	1435	399
1996	181776	89979	91797	1437	1565	-128
2001	186245	92191	94054	2020	1498	522
2006	195769	96906	98863	2138	1625	513
2010	197488	97756	99732	1897	1568	329



Fuente: Elaboración propia a partir de datos del INE y del Instituto de Estadística de Navarra

Las transformaciones demográficas como ejes del desarrollo en las ciudades de Mérida y Pamplona

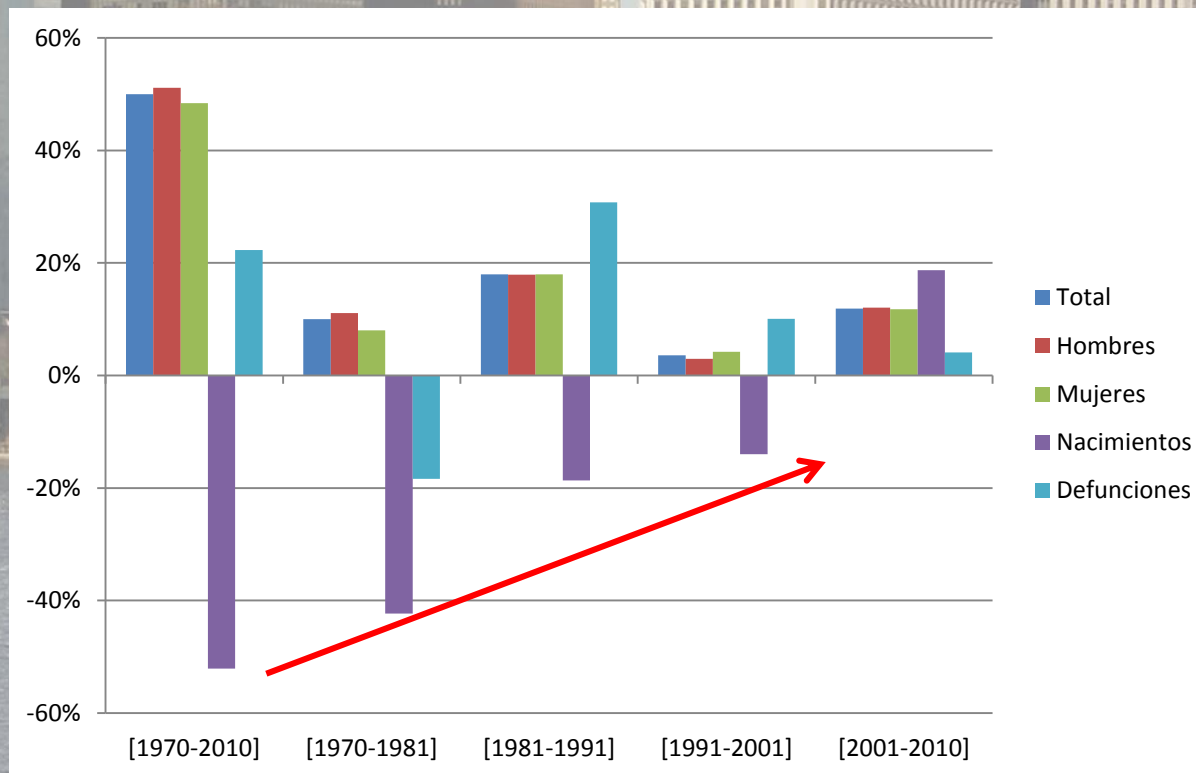
a) La dinámica demográfica

- **Tanto Mérida como Pamplona se han caracterizado por un crecimiento demográfico primado e ininterrumpido precisamente por el hecho de ser capitales provinciales. En este sentido, su evolución ha sido muy similar a las llamadas “ciudades intermedias” (Serrano, 1987)**
- **Aunque con diferencias en función de los periodos de estudio y de las variables utilizadas****

Nuevos horizontes de vivienda, población y empleo asociados a la nueva capitalidad política. Los casos de Mérida y Pamplona (1980-2011)

Evolución de variables demográficas en Mérida [1970-2010]. Tasas de Variación

Población					
	Total	Hombres	Mujeres	Nacimientos	Defunciones
[1970-2010]	50%	51%	48%	-52%	22%
[1970-1981]	10%	11%	8%	-42%	-18%
[1981-1991]	18%	18%	18%	-19%	31%
[1991-2001]	4%	3%	4%	-14%	10%
[2001-2010]	12%	12%	12%	19%	4%

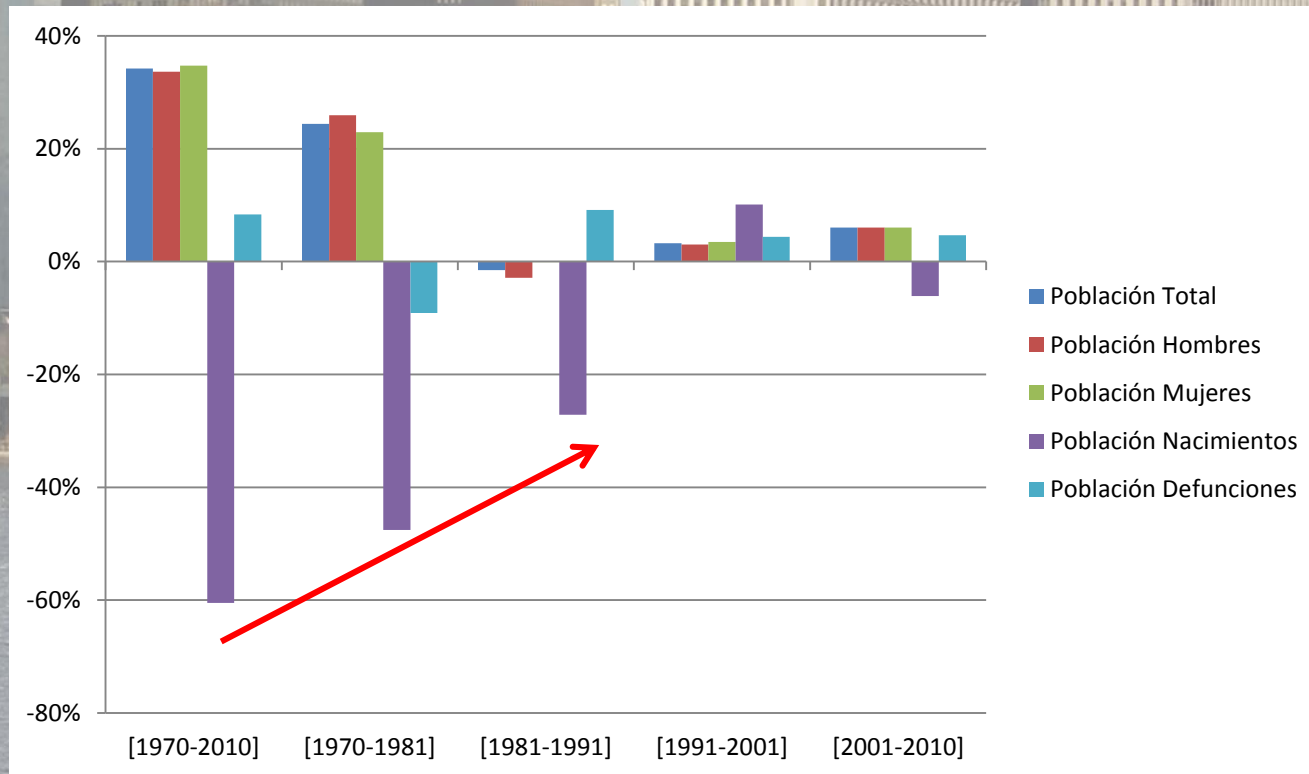


Fuente: Elaboración propia a partir de datos del INE, del IIEEX y La Caixa

Nuevos horizontes de vivienda, población y empleo asociados a la nueva capitalidad política. Los casos de Mérida y Pamplona (1980-2011)

Evolución de variables demográficas en Pamplona [1970-2010]. Tasas de Variación

	Población				
	Total	Hombres	Mujeres	Nacimientos	Defunciones
[1970-2010]	34%	34%	35%	-60%	8%
[1970-1981]	21%	23%	19%	-48%	-9%
[1981-1991]	-1%	0%	3%	-27%	9%
[1991-2001]	3%	3%	3%	10%	4%
[2001-2010]	6%	6%	6%	-6%	5%



Fuente: Elaboración propia a partir de datos del INE y del Instituto de Estadística de Navarra

Las transformaciones demográficas como ejes del desarrollo en las ciudades de Mérida y Pamplona

a) La dinámica demográfica

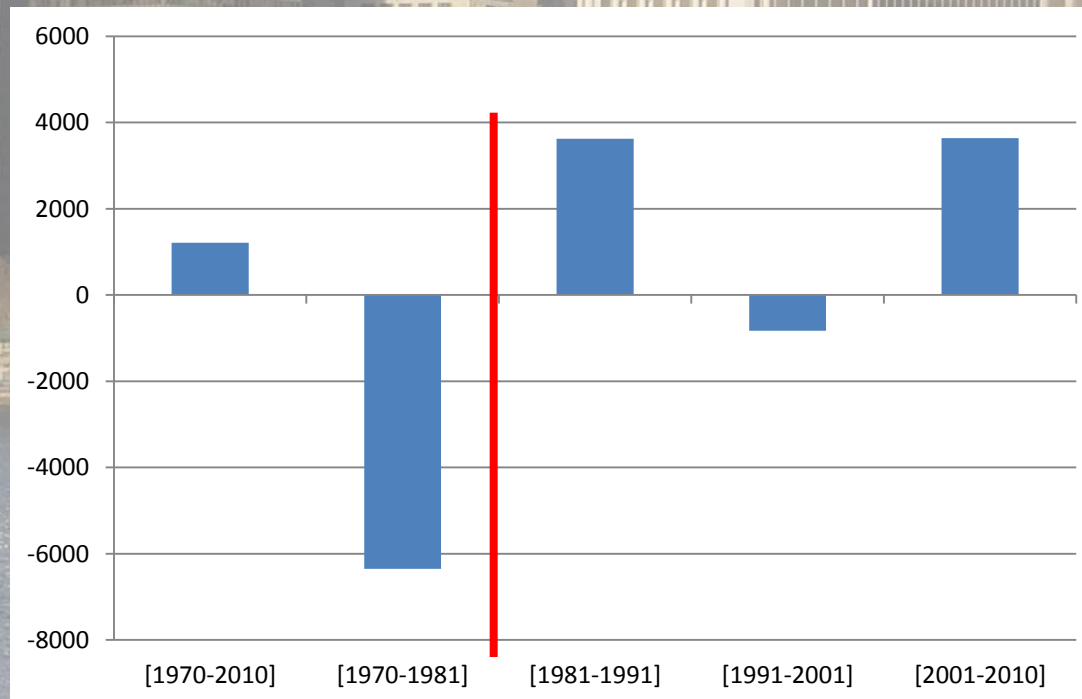
- **Tanto Mérida como Pamplona se han caracterizado por un crecimiento demográfico primado e ininterrumpido precisamente por el hecho de ser capitales provinciales. En este sentido, su evolución ha sido muy similar a las llamadas “ciudades intermedias” (Serrano, 1987)**
- **Aunque con diferencias en función de los periodos de estudio y de las variables utilizadas**
- **Con saldos migratorios (a través de la ecuación compensatoria) diferenciados****

Nuevos horizontes de vivienda, población y empleo asociados a la nueva capitalidad política. Los casos de Mérida y Pamplona (1980-2011)

$$SM_{t,t+10} = P_{t+10} - P_t - N_{t,t+10} + D_{t,t+10}$$

Saldo migratorio en Mérida en diferentes periodos

[1970-2010]	1214
[1970-1981]	-6347
[1981-1991]	3626
[1991-2001]	-830
[2001-2010]	3639



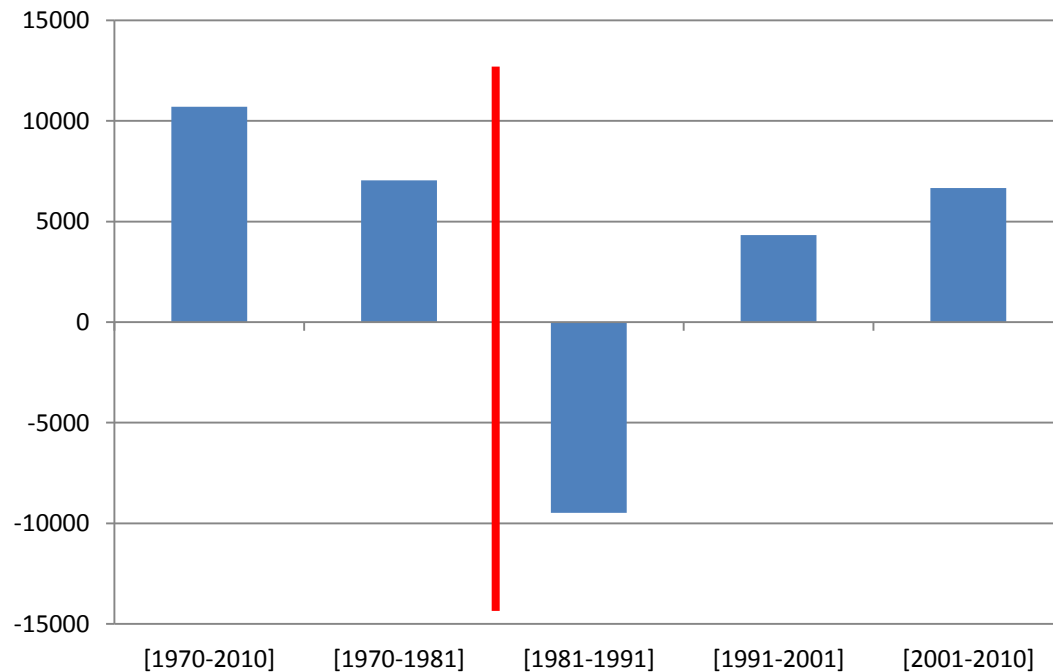
Fuente: Elaboración propia a partir de datos del INE, del IIEEX y La Caixa

Nuevos horizontes de vivienda, población y empleo asociados a la nueva capitalidad política. Los casos de Mérida y Pamplona (1980-2011)

$$SM_{t,t+10} = P_{t+10} - P_t - N_{t,t+10} + D_{t,t+10}$$

Saldo migratorio en Pamplona en diferentes periodos

[1970-2010]	10705
[1970-1981]	1826
[1981-1991]	-4252
[1991-2001]	4336
[2001-2010]	6671

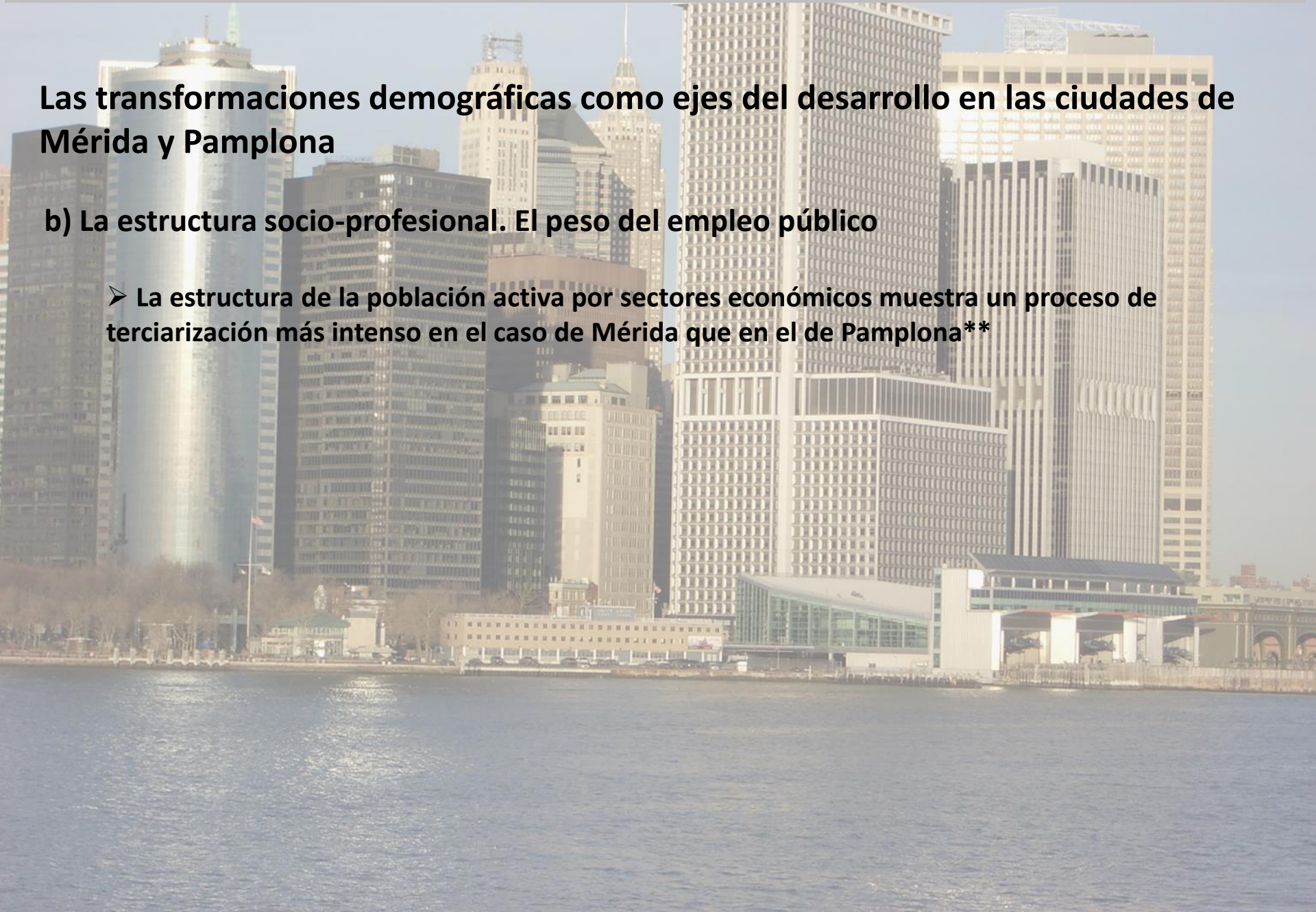


Fuente: Elaboración propia a partir de datos del INE y del Instituto de Estadística de Navarra

Las transformaciones demográficas como ejes del desarrollo en las ciudades de Mérida y Pamplona

b) La estructura socio-profesional. El peso del empleo público

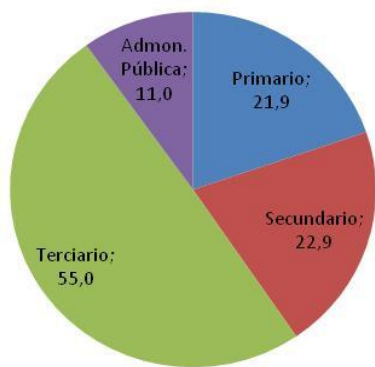
- **La estructura de la población activa por sectores económicos muestra un proceso de terciarización más intenso en el caso de Mérida que en el de Pamplona****



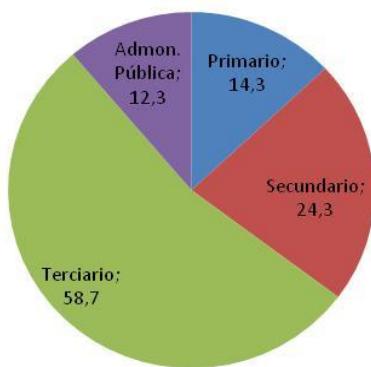
Evolución de la población activa en Mérida. Valores absolutos y porcentuales

Población Activa

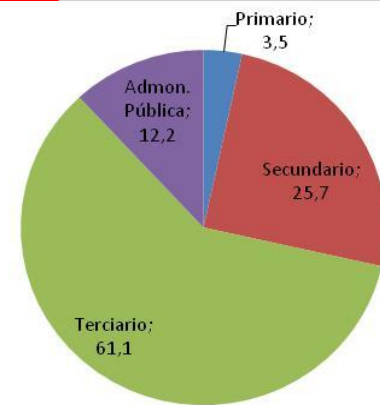
	Total	Primario	%	Secundario	%	Terciario	%	Admon. Pública	%
1970	11998	2639	21,9	2759	22,9	6599	55,0	1320	11,0
1981	14590	2086	14,3	3545	24,3	8564	58,7	1795	12,3
1991	18238	632	3,5	4686	25,7	11158	61,1	2228	12,2
2001	18618	592	3,1	3264	17,5	14762	79,2	2752	14,8
2010	19964	619	3,1	2496	12,5	17009	85,2	3594	18,0



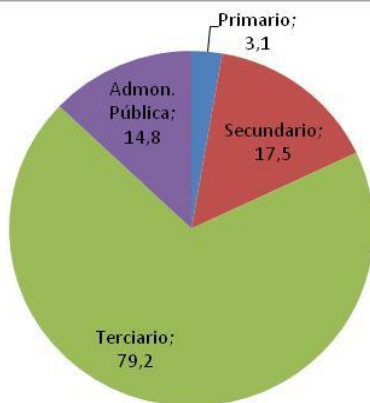
1970



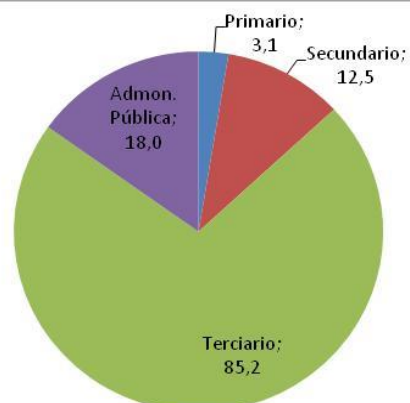
1981



1991



2001

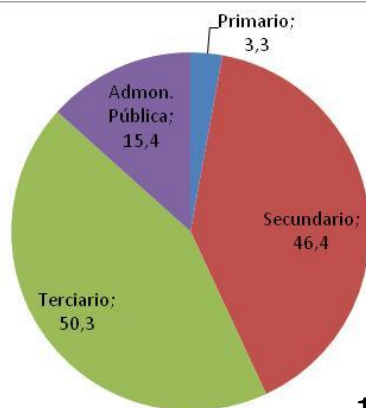


2010

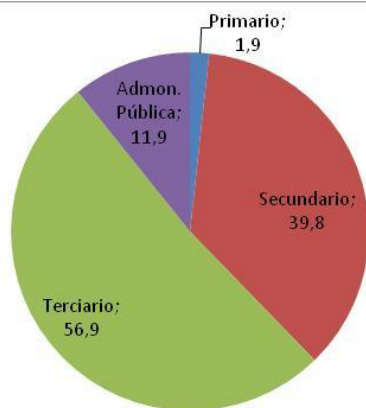
Evolución de la población activa en Pamplona. Valores absolutos y porcentuales

Población Activa

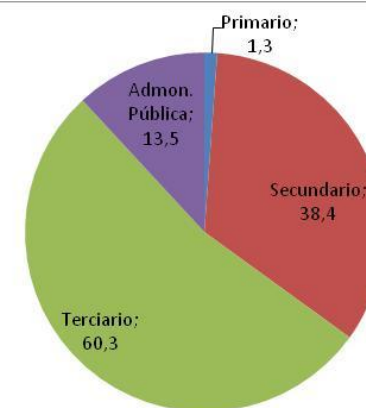
	Total	Primario	%	Secundario	%	Terciario	%	Admon. Pública	%
1970	51106	1677	3,3	23710	46,4	25541	50,3	7899	15,4
1981	60757	1139	1,9	24213	39,8	34576	56,9	7242	11,9
1991	63105	843	1,3	24215	38,4	38047	60,3	8519	13,5
2001	79635	935	1,2	24507	30,7	54193	68	8959	11,2



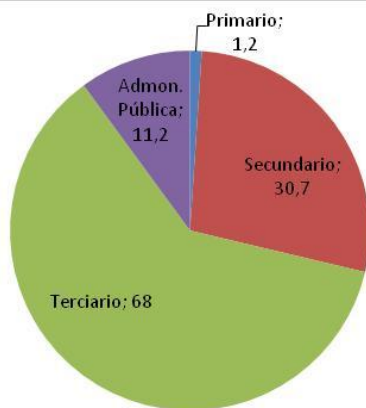
1970



1981



1991



2001

Las transformaciones demográficas como ejes del desarrollo en las ciudades de Mérida y Pamplona

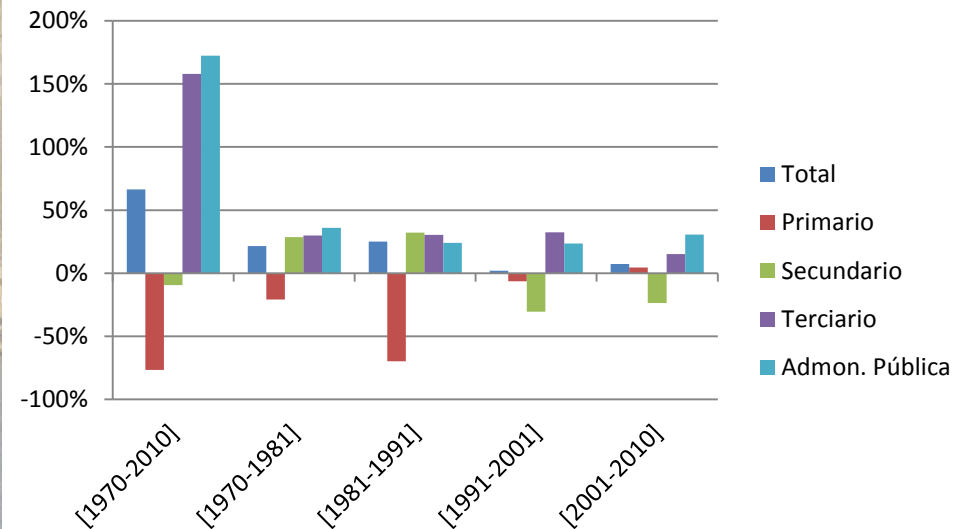
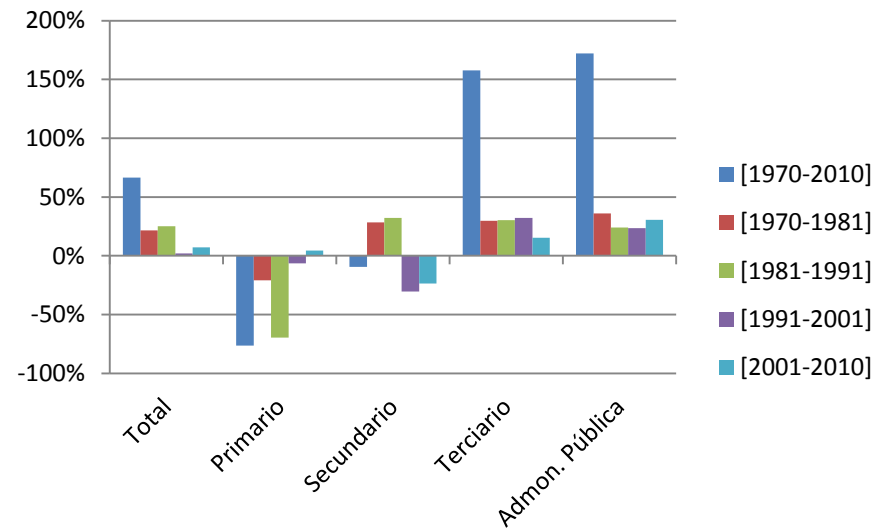
b) La estructura socio-profesional. El peso del empleo público

- **La estructura de la población activa por sectores económicos muestra un proceso de terciarización más intenso en el caso de Mérida que en el de Pamplona**
- **Con una reducción significativa de los activos industriales intensa en el caso de Mérida**
"En la región no hay un tejido industrial fuerte ni empresas grandes; la Junta de Extremadura es la principal empresa a la hora de crear trabajo», reflexiona José Fernández Vidal, secretario autonómico de CSI-CSIF"*

Nuevos horizontes de vivienda, población y empleo asociados a la nueva capitalidad política. Los casos de Mérida y Pamplona (1980-2011)

Evolución de la población activa en Mérida en diferentes periodos. Tasas de Variación

Población Activa					
	Total	Primario	Secundario	Terciario	Admon. Pública
[1970-2010]	66%	-77%	-10%	158%	172%
[1970-1981]	22%	-21%	28%	30%	36%
[1981-1991]	25%	-70%	32%	30%	24%
[1991-2001]	2%	-6%	-30%	32%	24%
[2001-2010]	7%	5%	-24%	15%	31%



Fuente: Elaboración propia a partir de datos del INE y del Instituto de Estadística de Navarra

Las transformaciones demográficas como ejes del desarrollo en las ciudades de Mérida y Pamplona

b) La estructura socio-profesional. El peso del empleo público

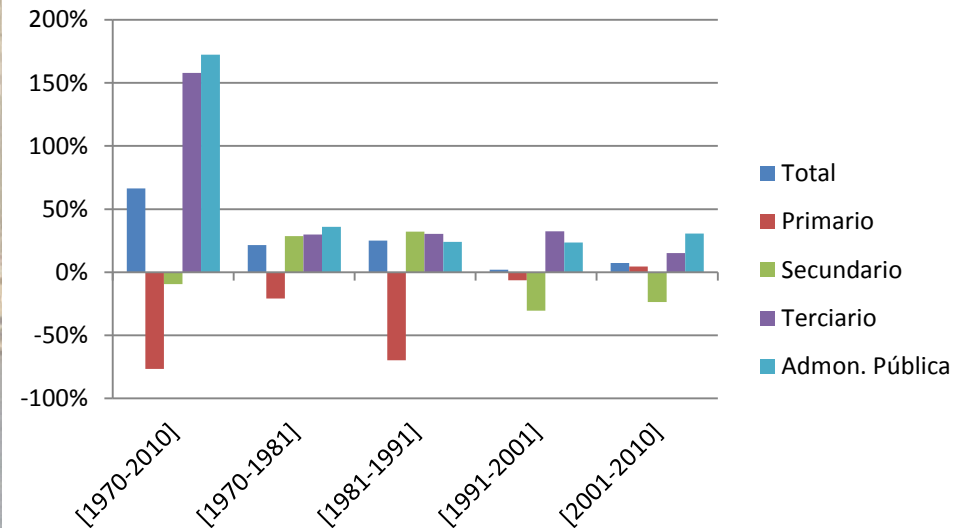
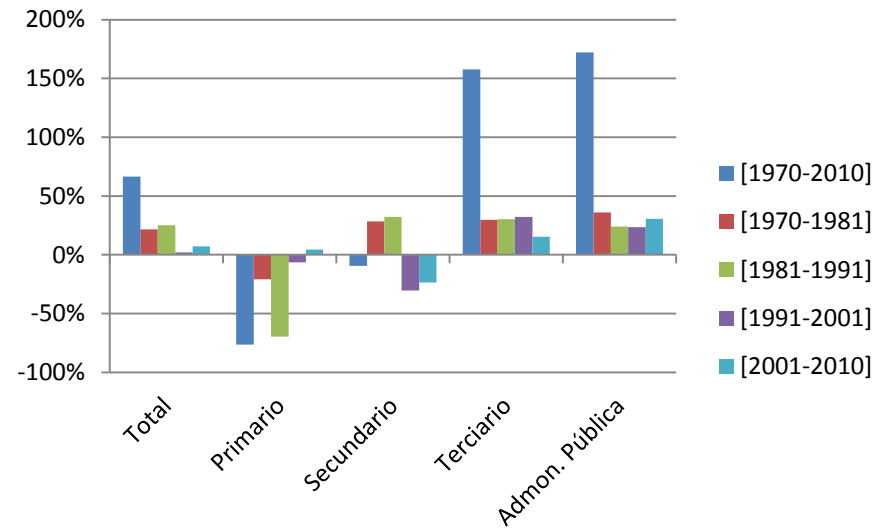
- **La estructura de la población activa por sectores económicos muestra un proceso de terciarización más intenso en el caso de Mérida que en el de Pamplona**
- **Con una reducción significativa de los activos industriales intensa en el caso de Mérida**
"En la región no hay un tejido industrial fuerte ni empresas grandes; la Junta de Extremadura es la principal empresa a la hora de crear trabajo», reflexiona José Fernández Vidal, secretario autonómico de CSI-CSIF"

Y un estancamiento en las tasas de variación de Pamplona aunque se reduce porcentualmente su importancia por el crecimiento del terciario*

Nuevos horizontes de vivienda, población y empleo asociados a la nueva capitalidad política. Los casos de Mérida y Pamplona (1980-2011)

Evolución de la población activa en Pamplona en diferentes periodos. Tasas de Variación

	Población Activa				
	Total	Primario	Secundario	Terciario	Admon. Pública
[1970-2010]	56%	-44%	3%	112%	13%
[1970-1981]	19%	-32%	2%	35%	-8%
[1981-1991]	4%	-26%	0%	10%	18%
[1991-2001]	26%	11%	1%	42%	5%



Fuente: Elaboración propia a partir de datos del INE y del Instituto de Estadística de Navarra

Las transformaciones demográficas como ejes del desarrollo en las ciudades de Mérida y Pamplona

b) La estructura socio-profesional. El peso del empleo público

- **La estructura de la población activa por sectores económicos muestra un proceso de terciarización más intenso en el caso de Mérida que en el de Pamplona**
- **Con una reducción significativa de los activos industriales intensa en el caso de Mérida**
"En la región no hay un tejido industrial fuerte ni empresas grandes; la Junta de Extremadura es la principal empresa a la hora de crear trabajo», reflexiona José Fernández Vidal, secretario autonómico de CSI-CSIF"

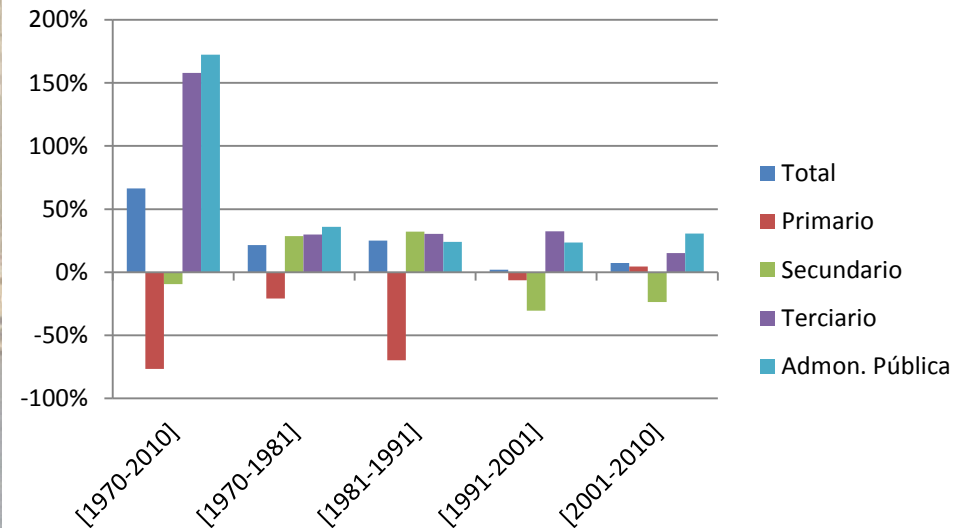
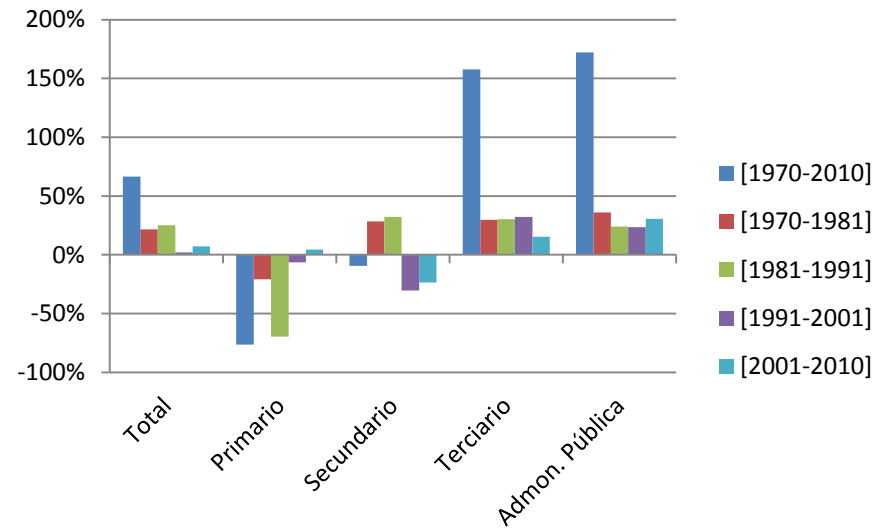
Y un estancamiento en las tasas de variación de Pamplona aunque se reduce porcentualmente su importancia por el crecimiento del terciario

- **Y como no podía ser de otro modo, el descenso drástico de los activos en el primario en ambas ciudades****

Nuevos horizontes de vivienda, población y empleo asociados a la nueva capitalidad política. Los casos de Mérida y Pamplona (1980-2011)

Evolución de la población activa en Mérida en diferentes periodos. Tasas de Variación

Población Activa					
	Total	Primario	Secundario	Terciario	Admon. Pública
[1970-2010]	66%	-77%	-10%	158%	172%
[1970-1981]	22%	-21%	28%	30%	36%
[1981-1991]	25%	-70%	32%	30%	24%
[1991-2001]	2%	-6%	-30%	32%	24%
[2001-2010]	7%	5%	-24%	15%	31%

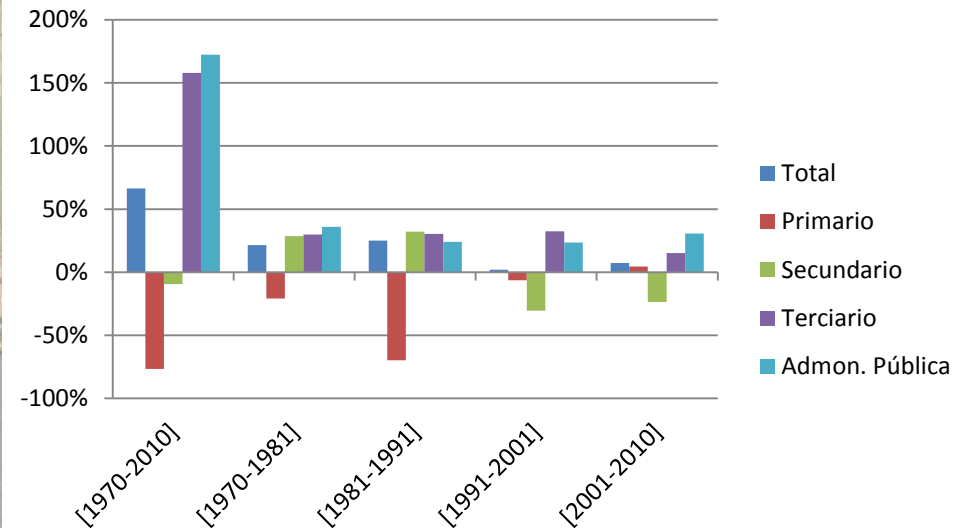
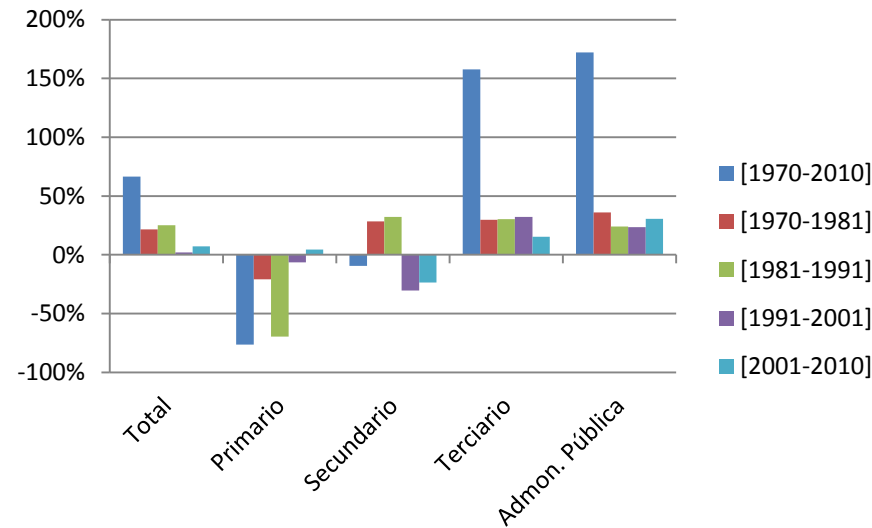


Fuente: Elaboración propia a partir de datos del INE, del IIEEX y La Caixa

Nuevos horizontes de vivienda, población y empleo asociados a la nueva capitalidad política. Los casos de Mérida y Pamplona (1980-2011)

Evolución de la población activa en Pamplona en diferentes periodos. Tasas de Variación

	Población Activa				
	Total	Primario	Secundario	Terciario	Admon. Pública
[1970-2010]	56%	-44%	3%	112%	13%
[1970-1981]	19%	-32%	2%	35%	-8%
[1981-1991]	4%	-26%	0%	10%	18%
[1991-2001]	26%	11%	1%	42%	5%



Fuente: Elaboración propia a partir de datos del INE y del Instituto de Estadística de Navarra

Las transformaciones demográficas como ejes del desarrollo en las ciudades de Mérida y Pamplona

b) La estructura socio-profesional. El peso del empleo público

➤ **¿Y el empleo público? Por aproximación pero con valores elevados****



Nuevos horizontes de vivienda, población y empleo asociados a la nueva capitalidad política. Los casos de Mérida y Pamplona (1980-2011)

► Población (Padrón Municipal, INE 1-1-2011)

■ Número de habitantes:		47.150.819
▪ Hombres:	23.267.464	49,3%
▪ Mujeres:	23.883.355	50,7%

► Mercado de trabajo (EPA Primer trimestre 2011) (en miles)

■ Población activa		23.061,8
■ Población ocupada		18.151,7
■ Población asalariada		15.120,8

Fuente: RCP (1 de enero de 2011) (en miles)

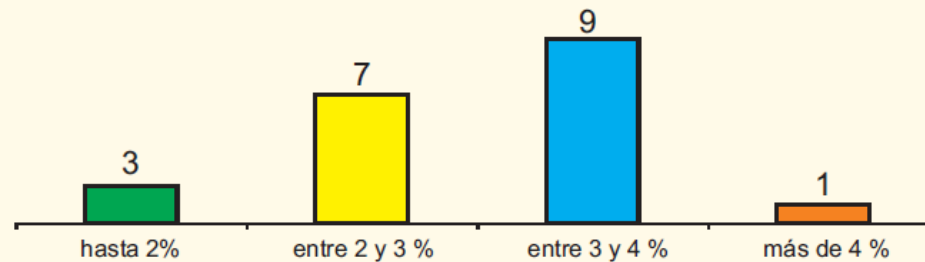
■ Empleados públicos:		2.683,3
▪ Mujeres:	1.417,5	52,8%
▪ Hombres:	1.265,8	47,2%

	Año 1983	Año 2011
Administración General del Estado	1.357 (80%)	536 (21,2%)
Comunidades Autónomas	107 (6%)	1.342 (53,2%)
Administración Local	232 (14%)	647 (25,6%)
TOTAL ⁽¹⁾	1.696 (100%)	2.525 (100%)

Fuente: Ministerio de Política Territorial y Administración Pública (según el Registro Central de Personal)

Nuevos horizontes de vivienda, población y empleo asociados a la nueva capitalidad política. Los casos de Mérida y Pamplona (1980-2011)

Por población (ratio de funcionarios A.G.E. y CC.AA. por nº de habitantes)



Hasta 2 %		Entre 2 y 3 %		Entre 3 y 4 %		Más de 4 %	
A.G.E.	1,3	Cataluña	2,2	La Rioja	3,1	Extremadura	4,4
Melilla	1,7	C. Madrid	2,5	Galicia	3,2		
Ceuta	2,0	C. Valenciana	2,5	Aragón	3,2		
		I. Balears	2,5	Cast.-La Mancha	3,3		
		Canarias	2,9	P. Asturias	3,3		
		País Vasco	2,9	Cantabria	3,4		
		Andalucía	3,0	Castilla y León	3,4		
				R. Murcia	3,5		
				C. F. Navarra	3,8		

Las transformaciones demográficas como ejes del desarrollo en las ciudades de Mérida y Pamplona

b) La estructura socio-profesional. El peso del empleo público

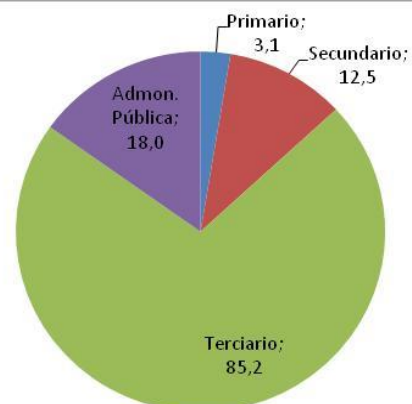
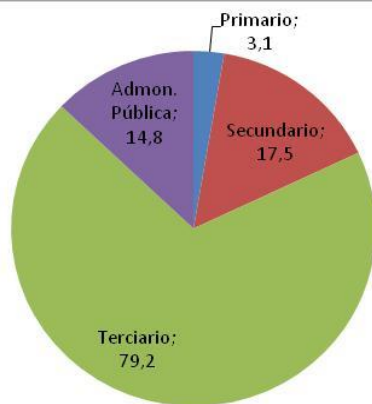
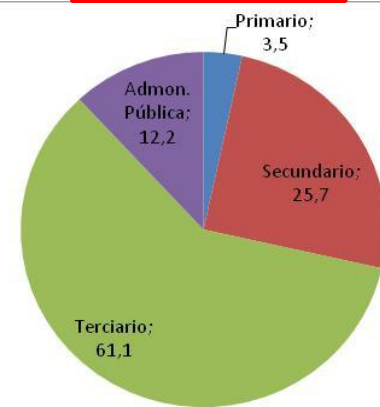
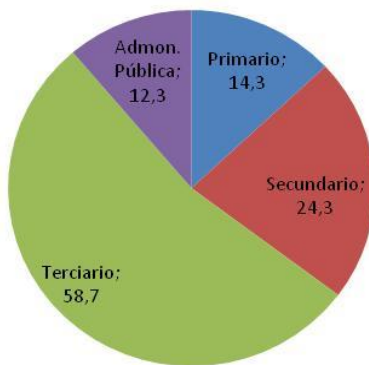
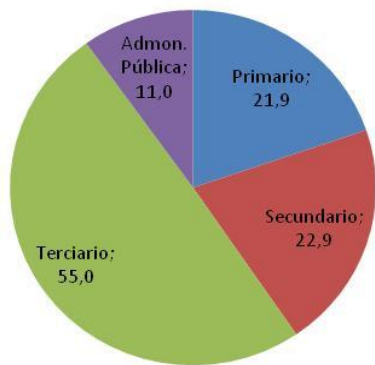
- **¿Y el empleo público? Por aproximación**
- **Mérida: Crecimiento de los activos en la administración en valores absolutos, relativos y tasas de variación, ligeramente por encima de los valores del conjunto regional**

Ejemplo: Extremadura: 494.700 Activos y 336.100 Ocupados con 78.311 funcionarios. Eso significa un 23,3% de los ocupados y un 15,8% de los activos**

Evolución de la población activa en Mérida. Valores absolutos y porcentuales

Población Activa

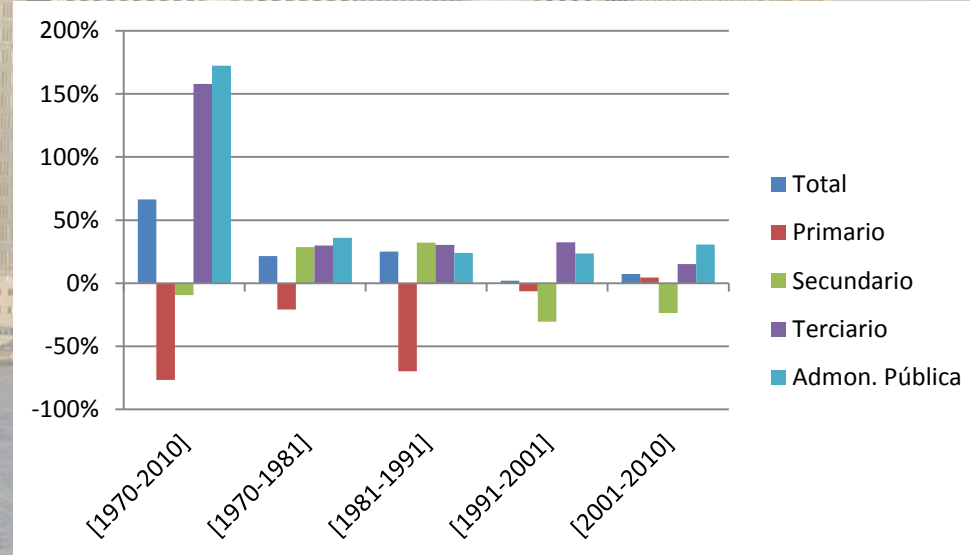
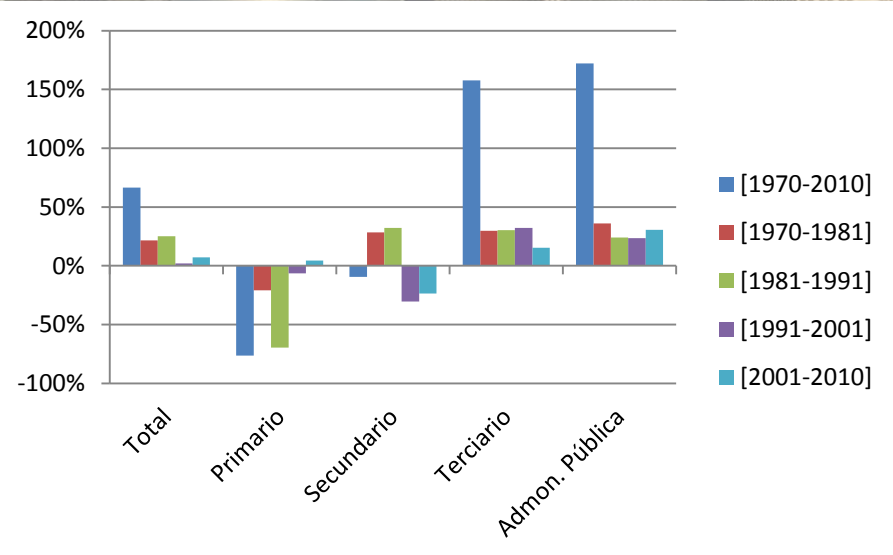
	Total	Primario	%	Secundario	%	Terciario	%	Admon. Pública	%
1970	11998	2639	21,9	2759	22,9	6599	55,0	1320	11,0
1981	14590	2086	14,3	3545	24,3	8564	58,7	1795	12,3
1991	18238	632	3,5	4686	25,7	11158	61,1	2228	12,2
2001	18618	592	3,1	3264	17,5	14762	79,2	2752	14,8
2010	19964	619	3,1	2496	12,5	17009	85,2	3594	18,0



Nuevos horizontes de vivienda, población y empleo asociados a la nueva capitalidad política. Los casos de Mérida y Pamplona (1980-2011)

Evolución de la población activa en Mérida en diferentes periodos. Tasas de Variación

Población Activa					
	Total	Primario	Secundario	Terciario	Admon. Pública
[1970-2010]	66%	-77%	-10%	158%	172%
[1970-1981]	22%	-21%	28%	30%	36%
[1981-1991]	25%	-70%	32%	30%	24%
[1991-2001]	2%	-6%	-30%	32%	24%
[2001-2010]	7%	5%	-24%	15%	31%



Fuente: Elaboración propia a partir de datos del INE, del IIEEX y La Caixa

Las transformaciones demográficas como ejes del desarrollo en las ciudades de Mérida y Pamplona

b) La estructura socio-profesional. El peso del empleo público

- **¿Y el empleo público? Por aproximación**
- **Mérida: Crecimiento de los activos en la administración en valores absolutos, relativos y tasas de variación, ligeramente por encima de los valores del conjunto regional**

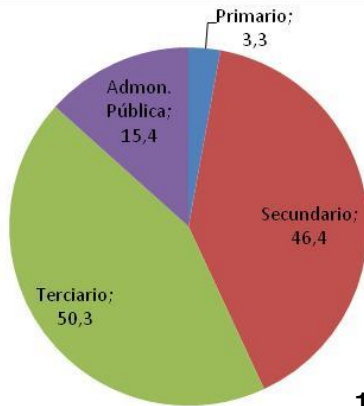
Ejemplo: Extremadura: 494.700 Activos y 336.100 Ocupados con 78.311 funcionarios. Eso significa un 23,3% de los ocupados y un 15,8% de los activos

- **Pamplona: Disparidad de cifras con resultados poco claros ****

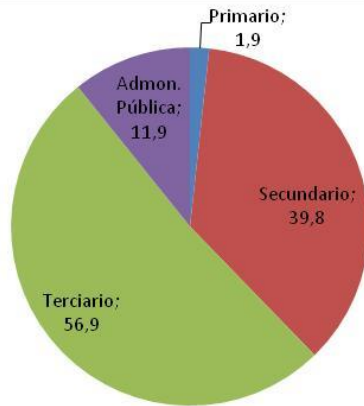
Evolución de la población activa en Pamplona. Valores absolutos y porcentuales

Población Activa

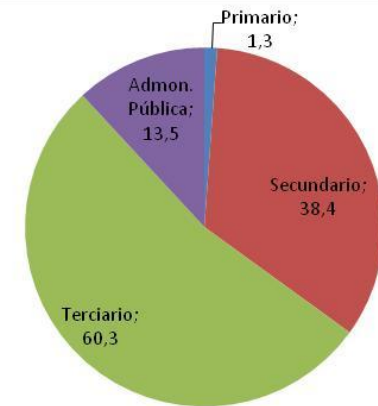
	Total	Primario	%	Secundario	%	Terciario	%	Admon. Pública	%
1970	51106	1677	3,3	23710	46,4	25541	50,3	7899	15,4
1981	60757	1139	1,9	24213	39,8	34576	56,9	7242	11,9
1991	63105	843	1,3	24215	38,4	38047	60,3	8519	13,5
2001	79635	935	1,2	24507	30,7	54193	68	8959	11,2



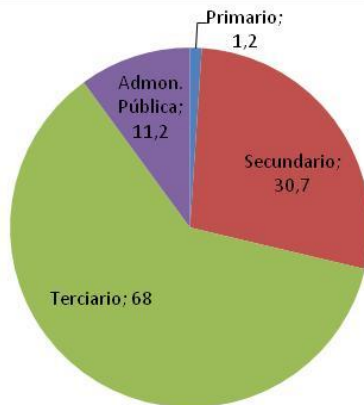
1970



1981



1991

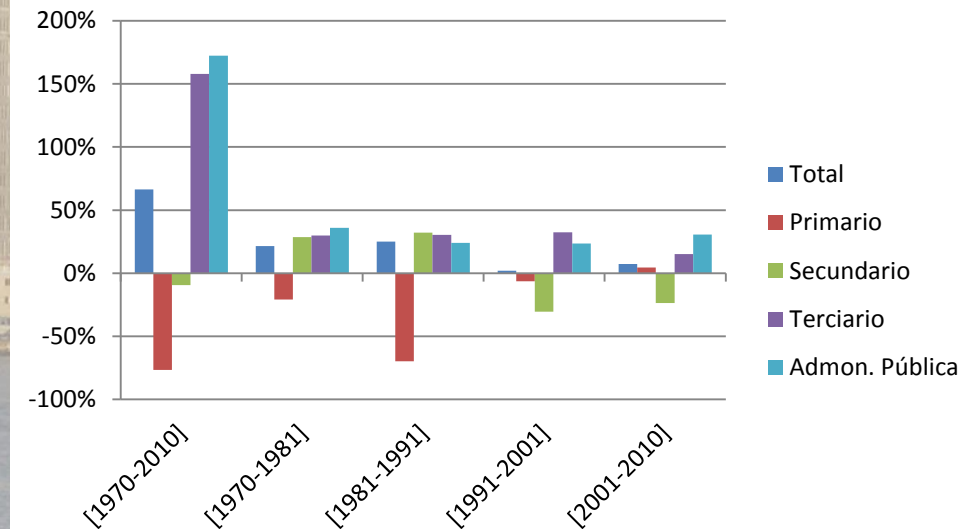
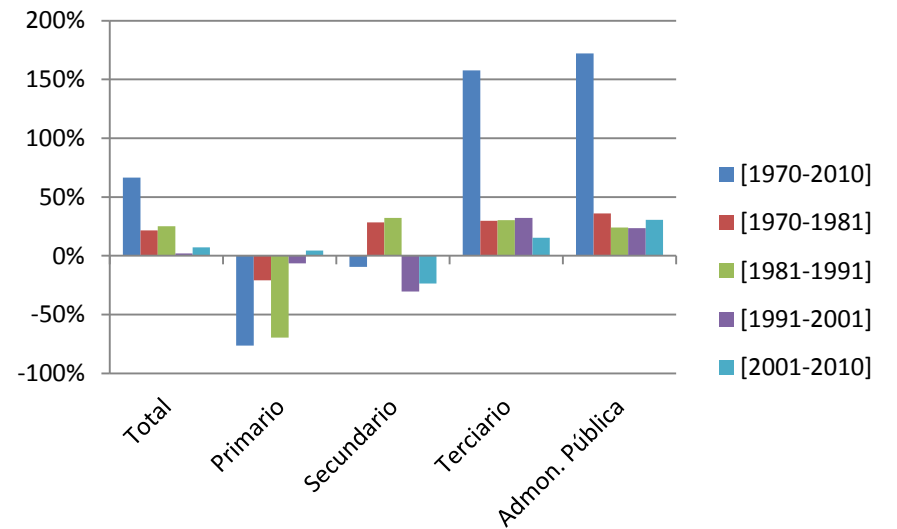


2001

Nuevos horizontes de vivienda, población y empleo asociados a la nueva capitalidad política. Los casos de Mérida y Pamplona (1980-2011)

Evolución de la población activa en Pamplona en diferentes periodos. Tasas de Variación

Población Activa					
	Total	Primario	Secundario	Terciario	Admon. Pública
[1970-2010]	56%	-44%	3%	112%	13%
[1970-1981]	19%	-32%	2%	35%	-8%
[1981-1991]	4%	-26%	0%	10%	18%
[1991-2001]	26%	11%	1%	42%	5%



Fuente: Elaboración propia a partir de datos del INE y del Instituto de Estadística de Navarra

Nuevos horizontes de vivienda, población y empleo asociados a la nueva capitalidad política. Los casos de Mérida y Pamplona (1980-2011)

La capitalidad y las transformaciones residenciales en Mérida y Pamplona

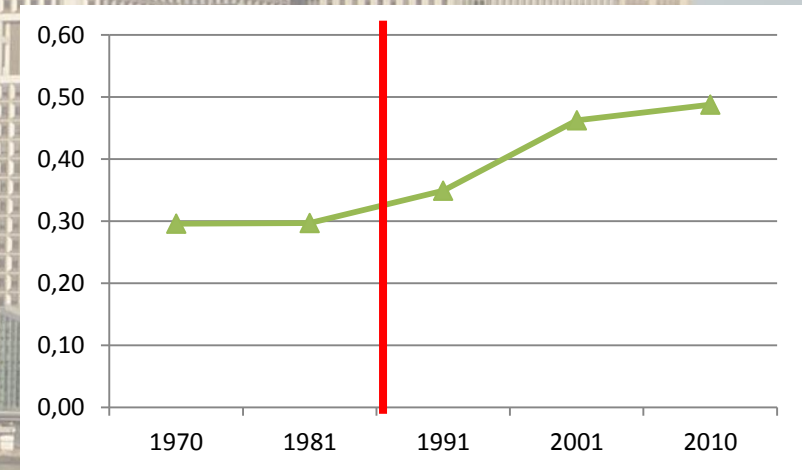
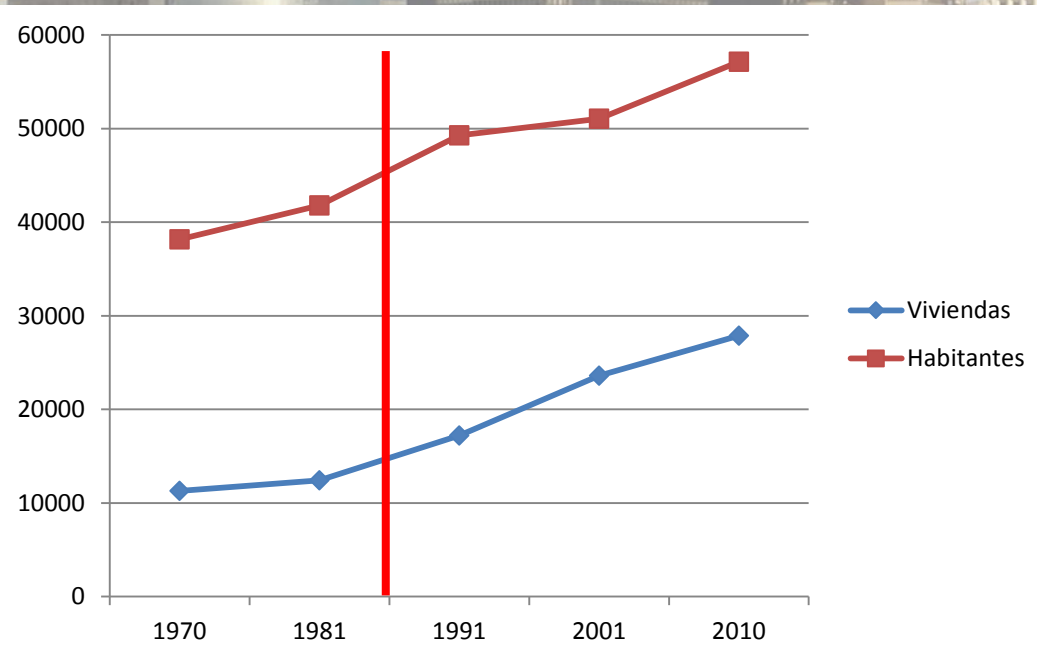
➤ Crecimiento de los valores absolutos de la vivienda, tanto en Mérida como en Pamplona**



Nuevos horizontes de vivienda, población y empleo asociados a la nueva capitalidad política. Los casos de Mérida y Pamplona (1980-2011)

Evolución del número de viviendas en Mérida y la ratio por habitante

	Viviendas	Habitantes	Ratio
1970	11286	38153	0,30
1981	12415	41783	0,30
1991	17195	49284	0,35
2001	23610	51056	0,46
2010	27860	57127	0,49

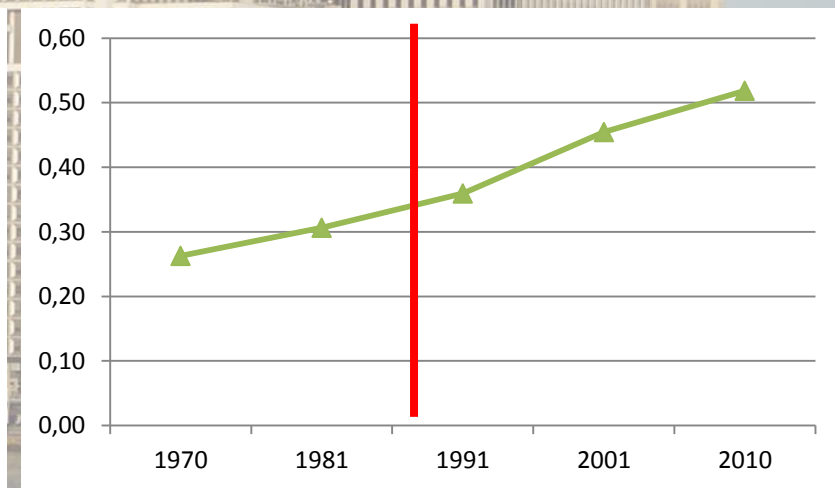
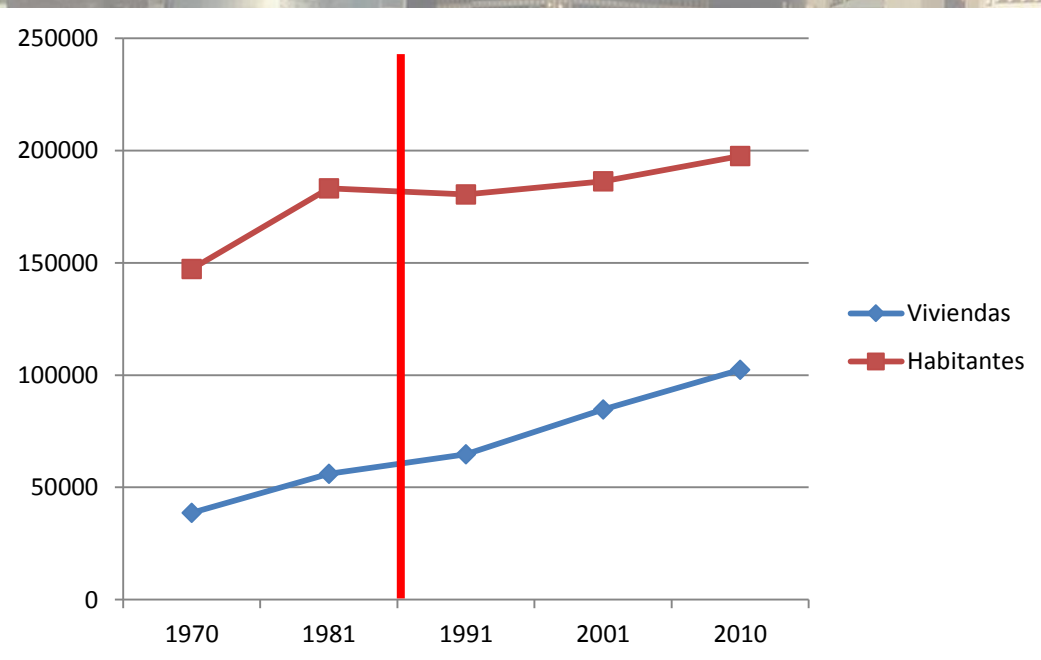


Fuente: Elaboración propia a partir de datos del Ministerio de Vivienda, el INE, del IEEX y La Caixa

Nuevos horizontes de vivienda, población y empleo asociados a la nueva capitalidad política. Los casos de Mérida y Pamplona (1980-2011)

Evolución del número de viviendas en Pamplona y la ratio por habitante

	Viviendas	Habitantes	Ratio
1970	38702	147168	0,26
1981	56.089	177906	0,32
1991	64.797	180372	0,36
2001	84620	186245	0,45
2010	102420	197488	0,52



Fuente: Elaboración propia a partir de datos del INE y del Instituto de Estadística de Navarra

Nuevos horizontes de vivienda, población y empleo asociados a la nueva capitalidad política. Los casos de Mérida y Pamplona (1980-2011)

La capitalidad y las transformaciones residenciales en Mérida y Pamplona

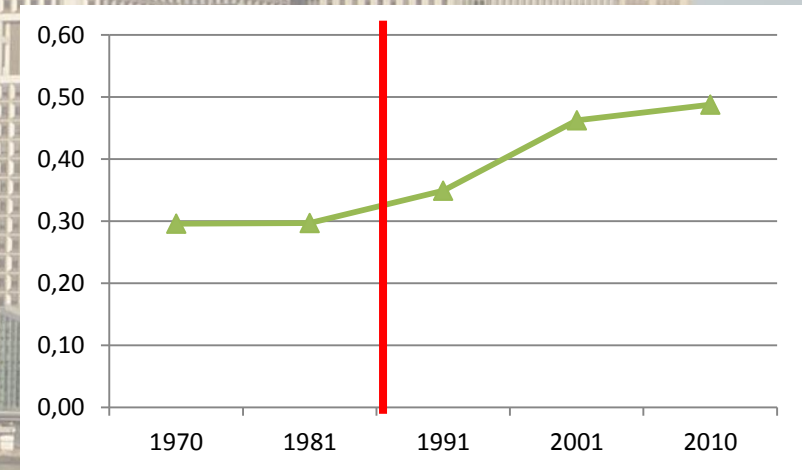
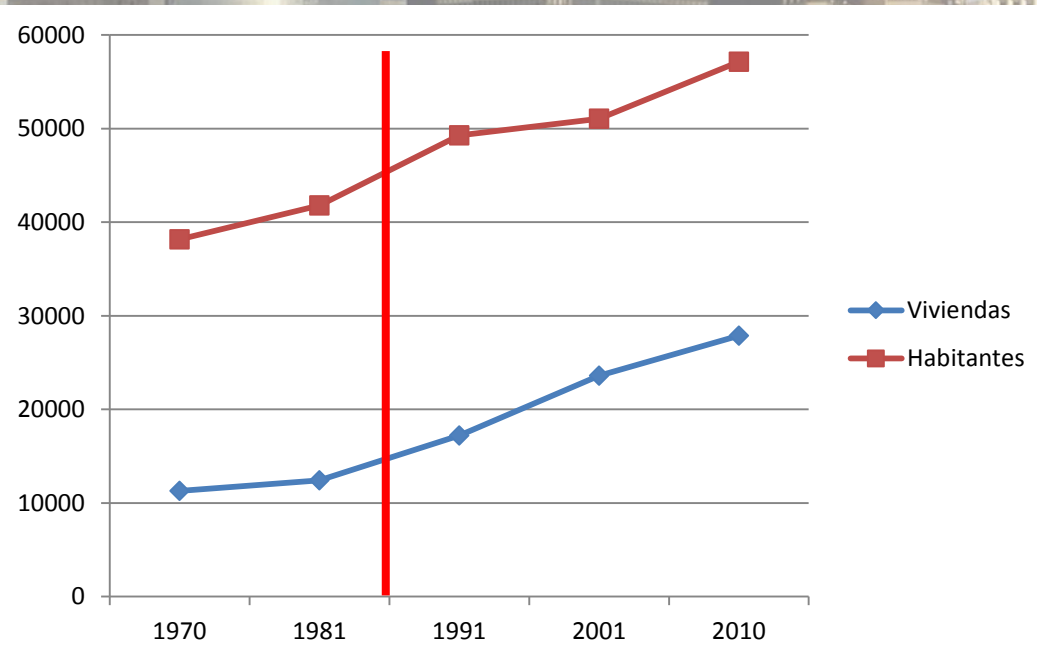
- Crecimiento de los valores absolutos de la vivienda, tanto en Mérida como en Pamplona
- Crecimiento de las ratios de Vivienda / Habitante**



Nuevos horizontes de vivienda, población y empleo asociados a la nueva capitalidad política. Los casos de Mérida y Pamplona (1980-2011)

Evolución del número de viviendas en Mérida y la ratio por habitante

	Viviendas	Habitantes	Ratio
1970	11286	38153	0,30
1981	12415	41783	0,30
1991	17195	49284	0,35
2001	23610	51056	0,46
2010	27860	57127	0,49

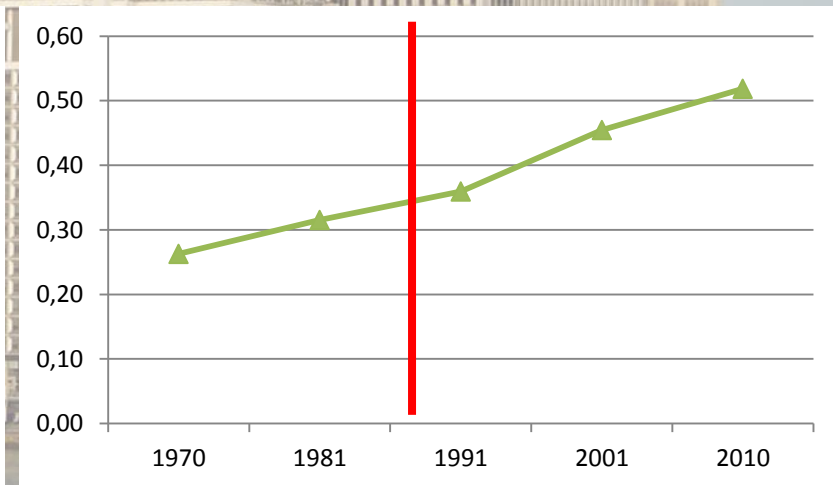
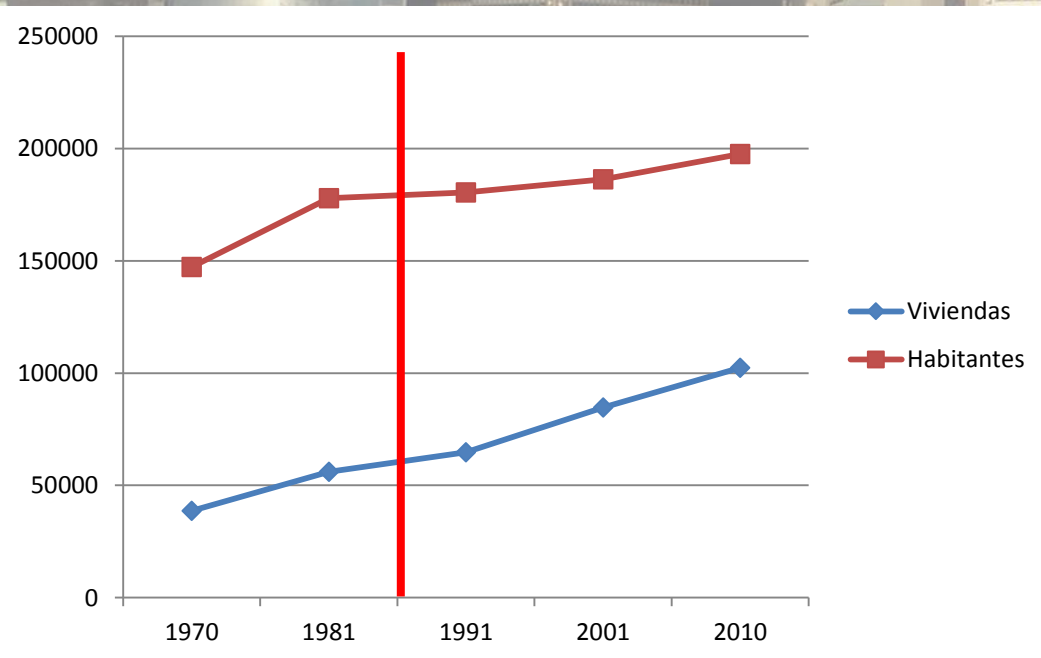


Fuente: Elaboración propia a partir de datos del Ministerio de Vivienda, el INE, del IEEX y La Caixa

Nuevos horizontes de vivienda, población y empleo asociados a la nueva capitalidad política. Los casos de Mérida y Pamplona (1980-2011)

Evolución del número de viviendas en Pamplona y la ratio por habitante

	Viviendas	Habitantes	Ratio
1970	38702	147168	0,26
1981	56.089	177906	0,32
1991	64.797	180372	0,36
2001	84620	186245	0,45
2010	102420	197488	0,52



Fuente: Elaboración propia a partir de datos del INE y del Instituto de Estadística de Navarra

Nuevos horizontes de vivienda, población y empleo asociados a la nueva capitalidad política. Los casos de Mérida y Pamplona (1980-2011)

La capitalidad y las transformaciones residenciales en Mérida y Pamplona

- Crecimiento de los valores absolutos de la vivienda, tanto en Mérida como en Pamplona
- Crecimiento de las ratios de Vivienda / Habitante
- Con Tasas de Variación elevadas, especialmente en el periodo 1970-2010*

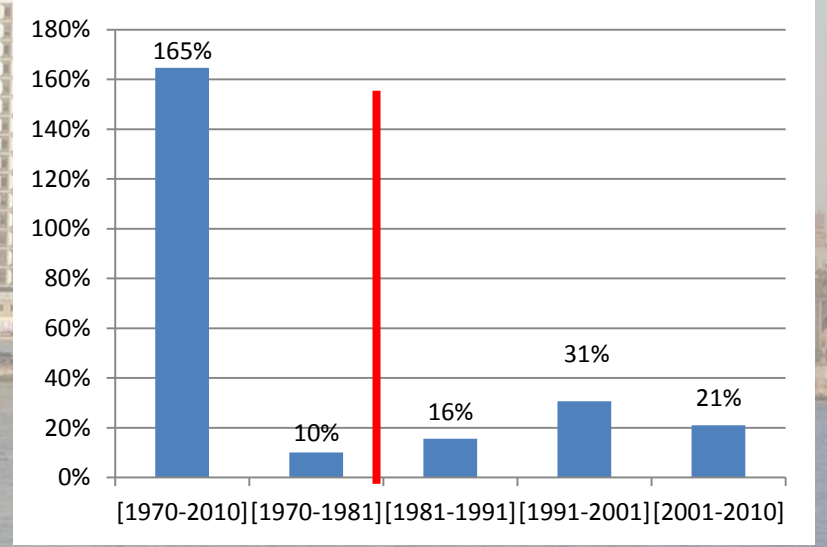
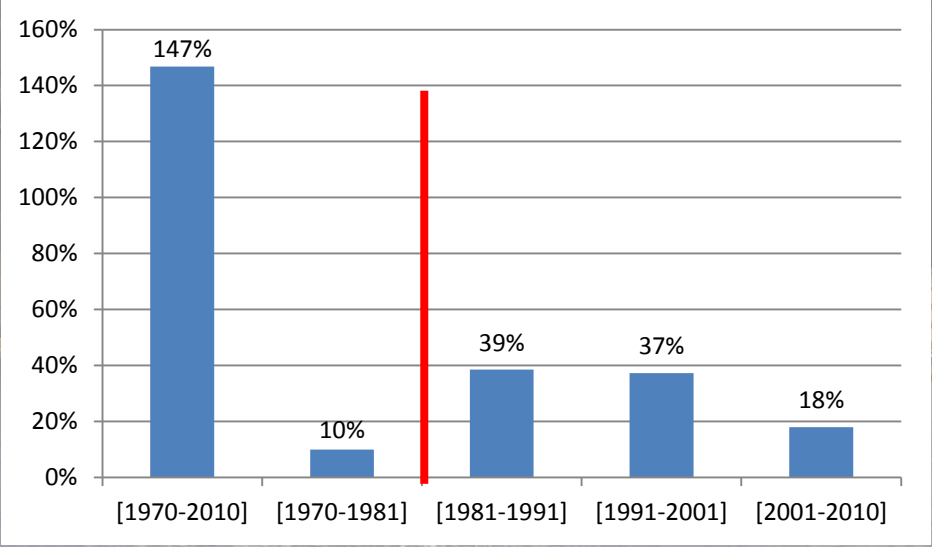


Nuevos horizontes de vivienda, población y empleo asociados a la nueva capitalidad política. Los casos de Mérida y Pamplona (1980-2011)

Evolución del número de viviendas en Mérida y Pamplona. Tasas de Variación

Viviendas	
[1970-2010]	147%
[1970-1981]	10%
[1981-1991]	39%
[1991-2001]	37%
[2001-2010]	18%

Viviendas	
[1970-2010]	165%
[1970-1981]	10%
[1981-1991]	16%
[1991-2001]	31%
[2001-2010]	21%



Nuevos horizontes de vivienda, población y empleo asociados a la nueva capitalidad política. Los casos de Mérida y Pamplona (1980-2011)

Conclusiones provisionales a falta de un análisis más profundo y de datos más fiables

Dificultades, trabas y obstáculos para la obtención de información relativa a la estructura socio-profesional y a la vivienda*

La dinámica demográfica parece mostrar un crecimiento sostenido de la población de ambas ciudades (14.000 y 16.000 habitantes) con diferencias en los saldos migratorios

La estructura socio-profesional muestra una clara terciarización, sobre todo en Mérida con un peso del sector público algo por encima de los valores promedio de sus respectivas comunidades

Se duplica el número de viviendas desde los ochenta en ambas ciudades y aumenta la ratio vivienda-habitante aunque no alcanza valores más elevados que otros de referencia

Duda existencial: Además de avanzar en la búsqueda y análisis de la información, ¿hasta que punto estas cuestiones están vinculadas a la capitalidad?

Nuevos horizontes de vivienda, población y empleo asociados a la nueva capitalidad política. Los casos de Mérida y Pamplona (1980-2011)

Información Estadística - Mozilla Firefox

Archivo Editar Ver Historial Marcadores Herramientas Ayuda

Información Estadística

www.estadisticaextremadura.com/contenido.php?pag=5

Más visitados Comenzar a usar Fire... Últimas noticias Galería de Web Slice Sitios sugeridos

Presentación
Organigrama

Información Estadística

Datos Municipales
Territorio y Medio Ambiente
Demografía
Sociedad
Mercado de Trabajo
Economía General
Agricultura, Ganadería y Selvicultura
Industria, Energía y Minas
Construcción y Vivienda
Servicios

Catálogo de Publicaciones

Catálogo
Petición de Publicaciones

:: Petición de Datos

Pío Baroja 18, 1ª Planta
06800 Mérida (Badajoz) - ESPAÑA
Los campos marcados con * son obligatorios

Tlfno: 924 48 80 05/06
Fax: 924 37 22 72

Nombre / Razón social * :

Dirección * :

Código Postal * :

Ciudad * :

Provincia * :

Teléfono * :

E-mail * :

Datos Solicitados :

Borrar Enviar

En caso de no recibir contestación en 15 días, pongase en contacto con el Instituto de Estadística de Extremadura.
En cumplimiento de lo dispuesto en la Ley Orgánica 15/1999, de 13 de diciembre, de Protección de Datos de Carácter Personal, el IIEEX le informa que sus datos de carácter personal obtenidos mediante la cumplimentación de este documento, van a ser incorporados para su tramitación a un fichero automatizado denominado FICHERO AUTOMATIZADO DE SOLICITUD DE DATOS, PUBLICACIONES E INFORMACIÓN DEL INSTITUTO DE ESTADÍSTICA DE EXTREMADURA.
Si lo desea, puede ejercitar los derechos de acceso, rectificación, cancelación y oposición previstos por dicha Ley Orgánica utilizando cualquiera de los siguientes medios:
Instituto de Estadística de Extremadura
Pío Baroja, 18, 1ª Planta
06800 Mérida (Badajoz)
924488005/6
FAX:924372272
Correo electrónico: ieex@juntaextremadura.es
Más información sobre Protección de datos del IIEEX: "Política de protección de datos"

Coyuntura Económica
Anuario Estadístico
Movimiento Natural de la Población
Comercio Exterior
Reg. Transfronterizas
Extremadura en Cifras
Variaciones Residenciales
Producción Industrial
Atlas Socioeconómico de Extremadura
Proyecciones de Población
Encuesta de Presupuestos Familiares
Encuesta Continua de Presupuestos Familiares
Encuesta de Condiciones de Vida
Encuesta de Transición Educativo-Formativo e Inserción Laboral
Extremadura Emergente
Cuaderno de Campo. Municipios de Extremadura
Encuesta de Morbilidad Hospitalaria
Contabilidad Regional
Barómetro Empresarial
Panorama demográfico de las CCAA

Información

Organización Estadística
Legislación
Fuentes y Metodología
Enlaces de Interés

Servicios

Consulta
Petición de Datos
Noticias
Novedades

Inicio Pamplona Documento de Apoyo a l... Microsoft PowerPoint - [... Información Estadísti... Microsoft Excel - Pamplona Calculadora 11:08

Nuevos horizontes de vivienda, población y empleo asociados a la nueva capitalidad política. Los casos de Mérida y Pamplona (1980-2011)

Conclusiones provisionales a falta de un análisis más profundo y de datos más fiables

Dificultades, trabas y obstáculos para la obtención de información relativa a la estructura socio-profesional y a la vivienda

La dinámica demográfica parece mostrar un crecimiento sostenido de la población de ambas ciudades (14.000 y 16.000 habitantes) con diferencias en los saldos migratorios

La estructura socio-profesional muestra una clara terciarización, sobre todo en Mérida con un peso del sector público algo por encima de los valores promedio de sus respectivas comunidades

Se duplica el número de viviendas desde los ochenta en ambas ciudades y aumenta la ratio vivienda-habitante aunque no alcanza valores más elevados que otros de referencia

Duda existencial: Además de avanzar en la búsqueda y análisis de la información, ¿hasta qué punto estas cuestiones están vinculadas a la capitalidad?

Nuevos horizontes de vivienda, población y empleo asociados a la nueva capitalidad política. Los casos de Mérida y Pamplona (1980-2011)

GRACIAS POR VUESTRA ATENCIÓN

